



ESPAÑA

19 ES	11 NUMERO	10 Y
	21 227759	
	22 FECHA DE PRESENTACION	

MODELO DE UTILIDAD

30 PRIORIDADES:	32 FECHA	33 PAIS
31 NUMERO		

47 FECHA DE PUBLICIDAD	51 CLASIFICACION INTERNACIONAL
	A43 B

54 TITULO DE LA INVENCIÓN
"PUNTERA PERFECCIONADA PARA CALZADO"

71 SOLICITANTE (S)
D. DESIDERIO GIL PITARCH

DOMICILIO DEL SOLICITANTE
Gremio Zapateros, 53 Polign. La Victoria PALMA DE MALLORCA

72 INVENTOR (ES)

73 TITULAR (ES)
D. DESIDERIO GIL PITARCH

74 REPRESENTANTE
D. JAIME ISERN CUYAS, Agente Oficial de la Propiedad Industrial.

MEMORIA DESCRIPTIVA

El presente modelo de utilidad se refiere a una puntera perfeccionada para calzado.

5. En la invención se ha ideado una puntera especialmente destinado para su aplicación en calzado ligero de tipo deportivo, cuya puntera comprende una pieza de goma, convenientemente conformada de acuerdo para constituir la puntera propiamente dicha. Esta pieza de goma se fija por pegamento o cualquier otro medio sobre la zona anterior del corte. El borde anterior-inferior de dicha pieza de goma asienta en un escalón previsto en la parte anterior de la suela o puntera de ésta. Este escalón o rebajo permite poder aplicar y coser la puntera antedicha de goma, la cual queda situada encima de la punta de la suela, sin solución de continuidad.

10.

15.

Con el fin de facilitar la explicación, se acompaña a la presente memoria descriptiva de una lámina de dibujos en la que se ha representado un caso de realización que se cita a título de ejemplo.

20. En los dibujos:

La figura 1, muestra una vista de la zona de puntera de un zapato, según el modelo.

La figura 2, corresponde a una perspectiva en despiece de la citada zona de puntera.

25. La figura 3, es una sección en alzado de la zona de puntera, en la cual se aprecia la constitución de la misma.

Haciendo referencia a las figuras, se aprecia en su realización una puntera perfeccionada para calzado li-

5. gero, preferentemente calzado deportivo, la cual comprende una pieza de goma -1-, que se fija por pegamento o similar a la zona de cuero -2-, quedando situado el borde anteriormente inferior -3-, de dicha pieza -1-, en el rebajo o escalonado -4-, propio de la punta de la suela -5- de material moldeado, lo que permite su fijación por cosido -6-.

10. El modelo, dentro de su esencialidad, puede ser llevado a la práctica en otras formas de su realización que difieran en detalle de la indicada a título de ejemplo en la descripción y a las cuales alcanzará igualmente la protección que se recaba. Podrá, pues, construirse en cualquier forma y tamaño, con los materiales más adecuados, por quedar todo ello comprendido en el espíritu de las reivindicaciones.

15.

= . =

N O T A

20. Descrito el objeto y utilidad de la presente invención, lo que se declara como no divulgado ni practicado en España, comprende las siguientes reivindicaciones.

25. 1. Puntera perfeccionada para calzado, caracterizada esencialmente por el hecho de comprender una pieza de goma conformada según una puntera propiamente dicha, la cual sitúa su borde antero-inferior en un rebajo o escalonado que presenta el contorno anterior de la punta de la suela del calzado, lo que permite la aplicación y cosido de la puntera de goma citada sobre la referida zona de la punta de la suela.

2. Puntera perfeccionada para calzado.

Según se describe y reivindica en la presente memoria descriptiva que consta de 4 páginas foliadas y escritas a máquina por una sola de sus caras.

Madrid, a 12 ABR. 1977

p.a.

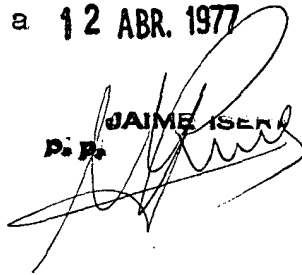
D. P. JAIME ISER


FIG. 1

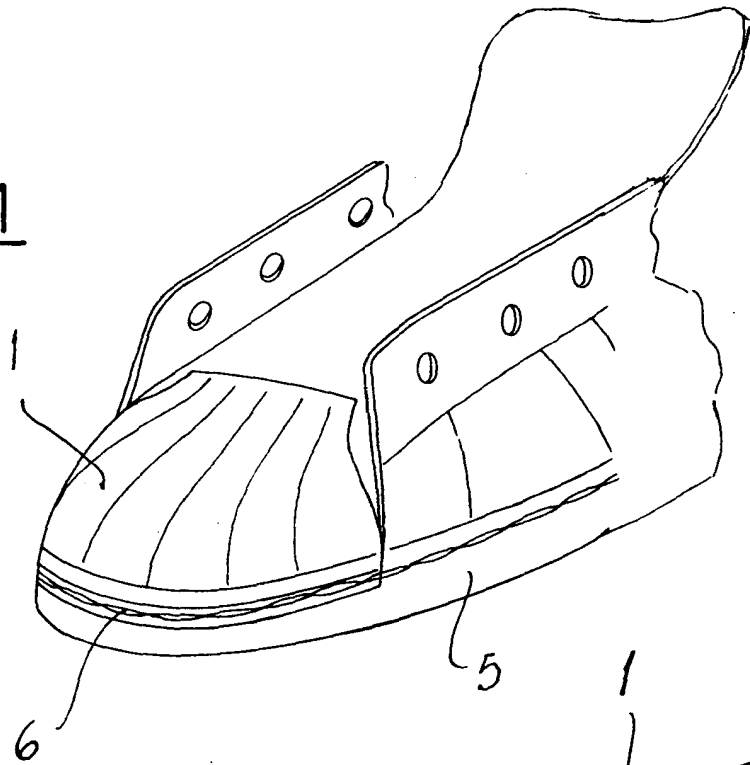


FIG. 2

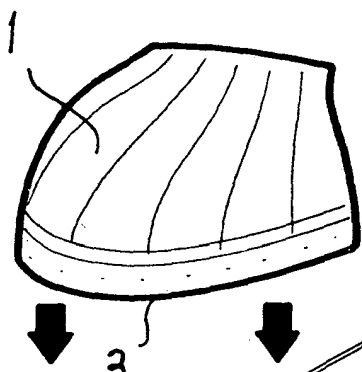
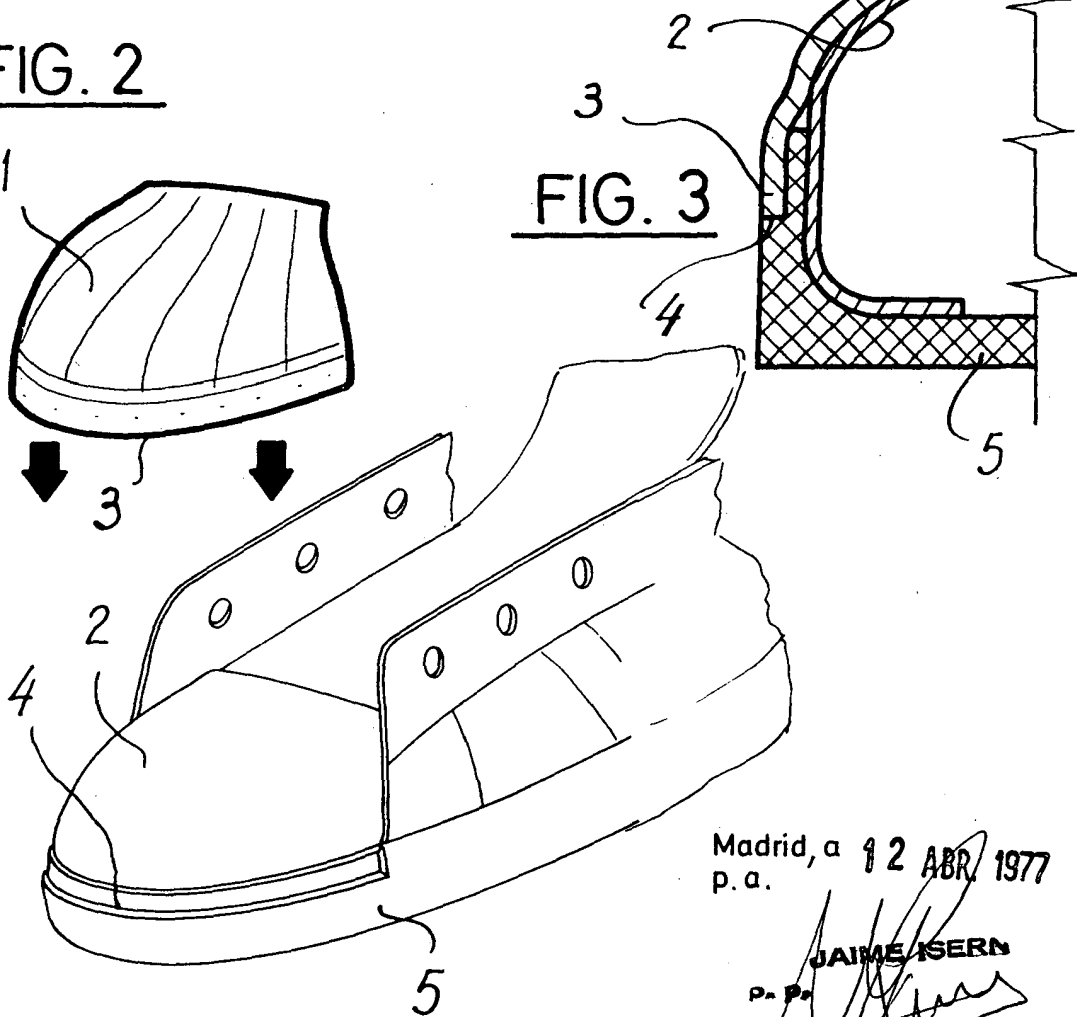


FIG. 3



Madrid, a 12 ABR 1977
p. a.

JAIMESERN
P. P.