

227662



227662

P A T E N T E D E I N V E N C I O N

=====

a favor de:

D. Andrés Rodríguez Morales, de nacionalidad española,
residente en Madrid, Avenida de la Albufera, 123, por:
"PERFECCIONAMIENTOS EN LAS CARROCERIAS DE CAMIONES"

M e m o r i a D e s c r i p t i v a

La presente solicitud se refiere a unos perfeccionamientos introducidos en las carrocerías de camiones automóviles, cuya protección en territorio español trata de obtenerse de acuerdo con la vigente legislación sobre Propiedad Industrial.

5. En las hojas de planos que se acompañan, queda reflejada la disposición y características de las mejoras objeto de este registro.

10. La figura 1^a muestra en perspectiva y sección el sistema de acoplamiento entre la traviesa y los listones que constituyen el piso acabado de la caja.



227662

La figura 2ª representa en alzado y sección el montaje de las zonas de tablero fijo y abatible integrantes de las paredes laterales.

15. La figura 3ª refleja en detalle la articulación de un herraje del tablero abatible.

La figura 4ª ofrece en alzado el tablero abatible posterior.

La figura 5ª es una vista de la pieza que establece la unión entre los tableros fijo y abatible.

20. La figura 6ª indica el sistema de sujeción de la caja a los largueros del chasis.

La figura 7ª muestra la disposición de las varetas para sostener el tablero abatible que abre las cajas cerradas.

25. La figura 8ª es un detalle del cierre metálico para sujeción de los tableros abatible.

30. Seguidamente describiremos las particularidades de estos perfeccionamientos, el primero de los cuales se fundamenta en el acoplamiento del piso acabado de la caja, con la parte superior de la traviesa; a tal fin, el listón que dotado con un angular de hierro constituye el borde posterior del primero, lleva a todo lo largo de su borde interno un corte 2 en ángulo recto, que en el centro de la pared vertical tiene practicada longitudinalmente una canal 3, donde se acopla un nervio 4 dispuesto en el borde del tablero inmediato 5, encajándose los sucesivos en la misma forma.

35. El montaje del extremo de las traviesas 6 en el listón 1, tiene lugar mediante una espiga 7 que encaja en una ranura 8, abierta en la parte interna de ambos extremos de dicho listón, de modo que se establece en el mismo una espiga inferior 9, la



227662

40. cual a su vez, se acopla en la ranura resultante bajo la espiga.
7. El engarce de las dos piezas se asegura con un espárrago 10 que atraviesa verticalmente esta zona y queda fijado con una tuerca, que al mismo tiempo sujeta sobre la cara inferior de la traviesa 6 el extremo de un gancho 11 para ulteriores fines. La
45. traviesa citada lleva equidistantes unos salientes laterales 12, que sobresalen de su parte superior hasta el mismo nivel de los tableros 5 acoplados sobre ella para constituir el piso acabado de la caja.
- Otro de los perfeccionamientos se concreta a establecer
50. en las paredes laterales de la caja una zona a base de tablero fijo 13, cuyos herrajes 15 van montados en las traviesas de la plataforma, así como otra zona de tablero abatible 14, que a tal objeto lleva una articulación 16 en la extremidad inferior de sus herrajes 18, manteniéndose el acoplamiento de ambas zonas merced
55. a que los bordes verticales de las mismas se apoyan en un herraje 17 en forma de T cuyo nervio central queda situado entre aquéllos, mientras su extremidad inferior con forma cónica ajusta en un alojamiento adecuado previsto en una pieza 19 embutida en la traviesa 6; la verticalidad del tablero abatible 14 se asegura
60. por medio de los correspondientes cierres 20.
- Otra de las mejoras está basada en el sistema que permite fijar la caja al chasis, y a tal efecto, en el puente final posterior 21 que soporta la plataforma, se previenen dos juegos de orificios 22 situados a la altura de cada larguero 23 del chasis, con el fin de disponer otras tantas varillas 24 en ángulo
65. recto, cuyos trozos horizontales se alojan en el respectivo orificio 22 de modo que cada extremo roscado es sujeto por una tuerca en la cara interna del referido puente. Las extremidades de la



227662

70. parte vertical de dichas varillas 24, van solidarias con una placa 25, que se monta asimismo con tuercas al final de cada larguero 23 del chasis.

75. Cuando se trate de cajas cerradas del tipo reflejado en la figura 7ª, que en la parte trasera superior llevan unido al techo con bisagras un tablero 26, éste se levantará para abrir dicha caja, manteniéndolo sujeto por ambos lados con unas varetas plegables 27-29 articuladas entre sí mediante un eje central 28, mientras la unión a la referida tapa 26 y a la tablazón lateral, se establece por medio de pequeños vástagos 30 sobre los cuales giran los extremos de las citadas varetas 27-29 al ser plegadas o montadas; en este último caso, la rigidez de las mismas queda asegurada cuando se acoplan entre sí un saliente 31 dispuesto al final de la vareta 27, y una ranura 32 practicada en el borde inferior de la vareta 29.

80. Por último, detallaremos otra de las mejoras, relativa a los elementos de cierre que sujetan los tableros abatibles de la caja. Dichos cierres están constituidos por un ojal rectangular 33 que en su parte posterior lleva un núcleo de donde se prolonga un mango 34 para su manejo, así como una varilla 35 que gira sobre un eje cuyo soporte 36 va fijo en un lado de la tablazón, de modo que al accionar en un sentido u otro el mango 34, dicho ojal 33 queda sujeto o se suelta de un enganche 37 montado a manera de bisagra en una pieza 38 fijada en la otra parte de la tablazón, con objeto de establecer el cierre de la caja y sujetar así mismo entre sí en posición vertical, tanto todas las paredes de la misma cuando estén constituidas por tableros abatibles, como la zona integrada por éstos cuando se trate de cerrar cajas formadas a base de tablero fijo y abatible.

95. Todos los elementos integrantes de estas mejoras son sus



227062

100. ceptibles de modificación en cuanto a su estructura, sin que las alteraciones de tamaño, material o de la parte en que se apliquen, afecten a la esencialidad del presente registro.

105. Descrita la naturaleza y objeto de esta patente, se declara que los puntos cuya propiedad y explotación exclusiva se solicita por 20 años en España, están comprendidos en las siguientes

REIVINDICACIONES

110. 1).- Perfeccionamientos en las carrocerías de camiones, caracterizados porque el listón integrante del borde posterior del piso acabado de la caja está dotado en su borde interno, con un coste longitudinal en ángulo recto, que en el centro de su pared vertical tiene practicada una canal a todo lo largo para acoger un nervio situado en el borde del tablero inmediato, acoplándose los sucesivos por el mismo sistema. El extremo de las traviesas se monta en el referido listón por medio de una espiga, la cual encaja en una ranura abierta en la parte interna de cada extremo del citado listón, y que determina la creación de una espiga inferior para acoplarla a su vez en la ranura resultante bajo la espiga de la traviesa; el engarce de ambas piezas se asegura con un espárrago vertical dispuesto a través de las

115. mismas y que es fijado con una tuerca, la cual, simultáneamente, sujeta el extremo de un gancho sobre la cara inferior de la traviesa. Esta lleva equidistantes en su lado externo unos salientes, que la rebasan por la parte superior hasta el nivel de los tableros acoplados sobre ella para formar el piso acabado de la

120. caja.

125.

2).- Perfeccionamientos en las carrocerías de camiones, que se

227092



130. caracterizan porque la caja constituida por paredes a base de tablero fijo y abatible, lleva articulada la extremidad inferior de los herrajes de estos últimos, mientras el acoplamiento de los bordes de dichas partes fijas y abatibles, tiene lugar mediante un herraje en forma de T donde se apoyan aquéllos quedando intercalado entre ambos el nervio central de dicho herraje, cuyo extremo inferior cónico ajusta en un orificio con la misma forma, practicado en una pieza embutida en la traviesa.
135. 3).- Perfeccionamientos en las carrocerías de camiones, que se caracterizan porque en el puente final posterior que soporta la plataforma y a la altura de cada larguero del chasis, van dispuestos dos juegos de varillas en ángulo recto, cuyos trozos horizontales llevan una rosca en los extremos y pasan por sendos orificios practicados en dicho puente, a fin de fijarlos mediante otras tantas tuercas en la cara interna del mismo, mientras las extremidades de la parte vertical de ambas varillas quedan solidarias con una placa, la cual se monta al final de cada larguero del chasis.
140. 4).- Perfeccionamientos en las carrocerías de camiones, caracterizados porque en ambos lados del tablero posterior unido al techo con bisagras en las cajas cerradas, se disponen unas varetas plegables articuladas por el centro mediante un eje, verificándose su unión a la tablazón lateral y a la tapa, merced a pequeños vástagos sobre los cuales giran los extremos de dichas varetas al ser plegadas o montadas, asegurándose en este caso la rigidez de las mismas por medio de un saliente, que situado al final de una de ellas, se acopla en una ranura practicada en el borde inferior de la otra.
145. 5).- Perfeccionamientos en las carrocerías de camiones, caracterizados porque el cierre para sujetar los tableros abatibles cons
- 150.
- 155.



227662

160. ta de un ojal que en su parte posterior tiene un núcleo del que se prolonga un mango, así como una varilla cuyo extremo opuesto va solidario con un eje montado en un soporte fijo a un lado de la tablazón, para que según se accione dicho mango, el ojal quede sujeto o suelto de un enganche dispuesto a modo de bisagra en una pieza fijada en el otro lado de la tablazón.

6).- Perfeccionamientos en las carrocerías de camiones.

Tal como queda descrito en la memoria que antecede y se ilustra en los planos que la acompañan.

165. Consta esta memoria de siete hojas foliadas y mecanografiadas por una sola cara.

Madrid, 2 de abril de 1956.

Paulo de



Fig. 1

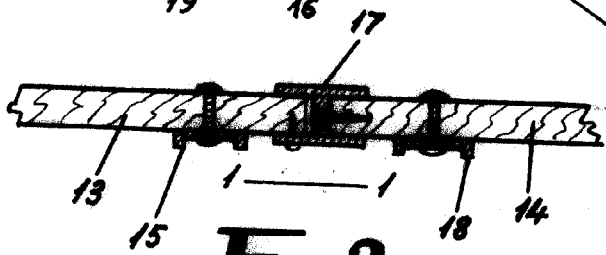
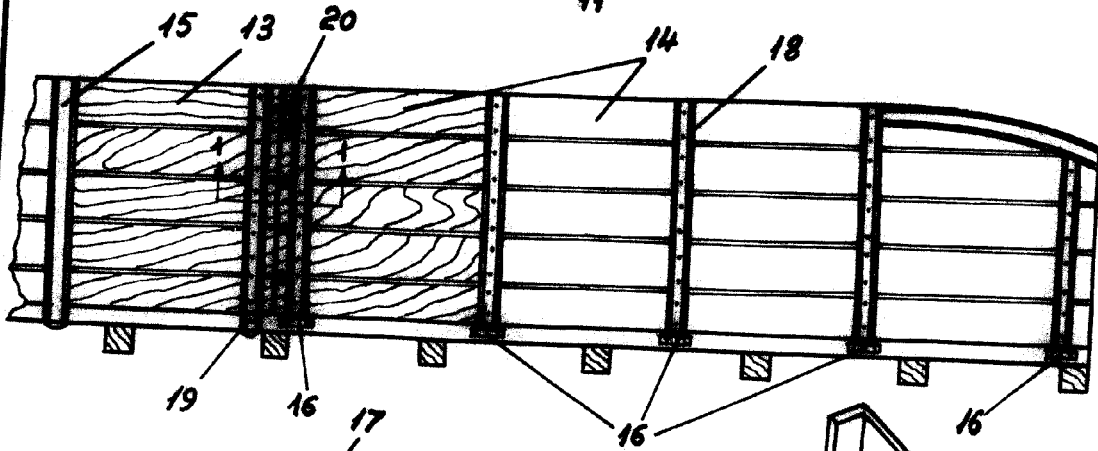
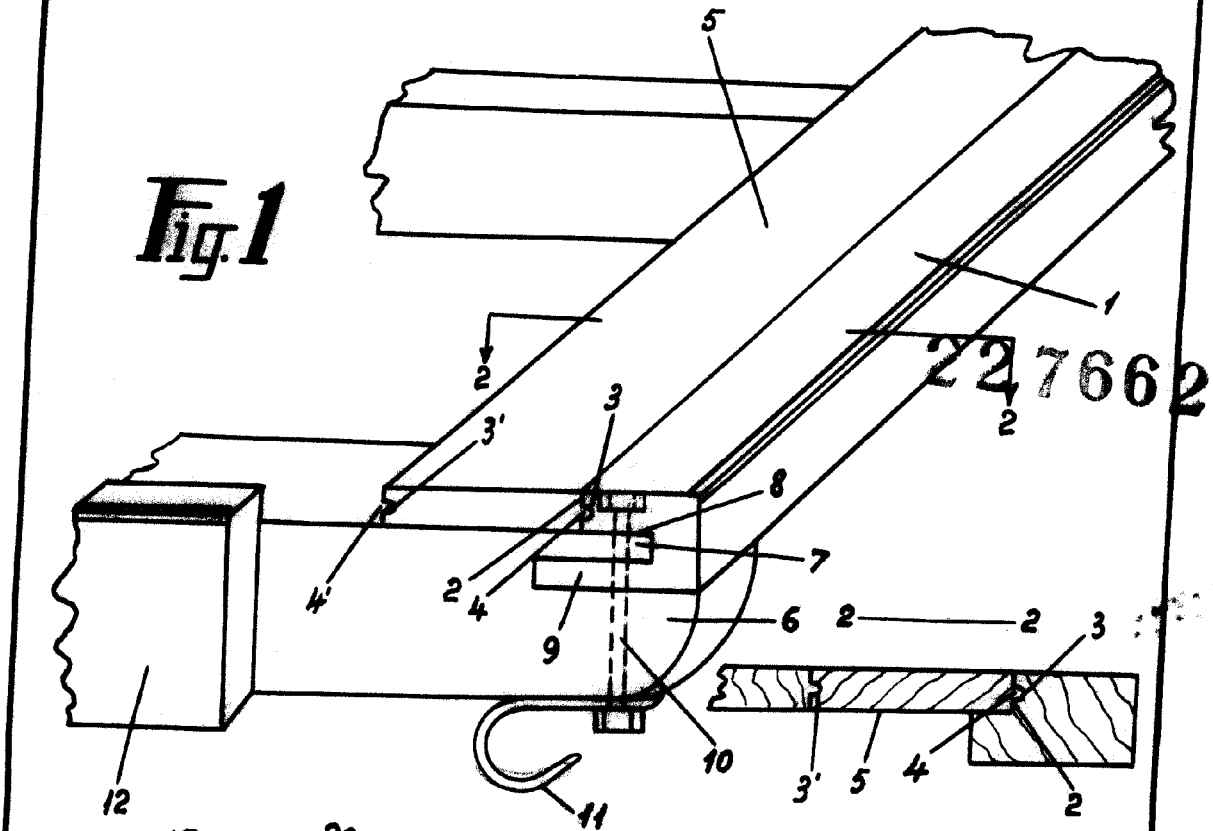
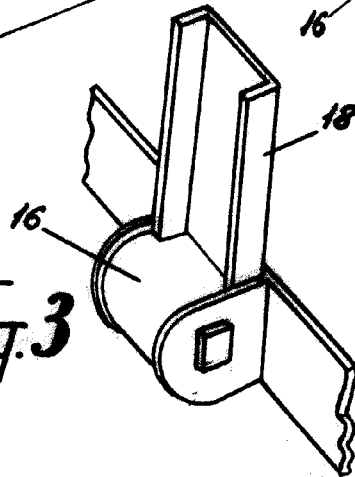


Fig. 2

Fig. 3



ESCALA VARIABLE
MADRID, 2-4-1936

Handwritten signature

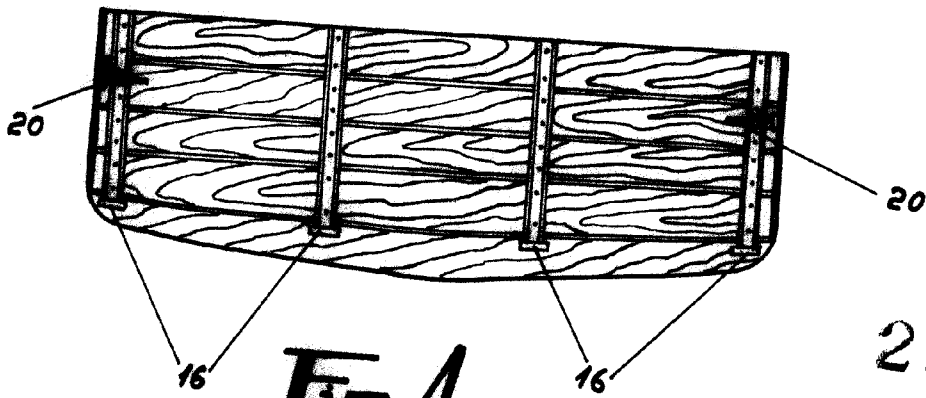


Fig. 4

227662

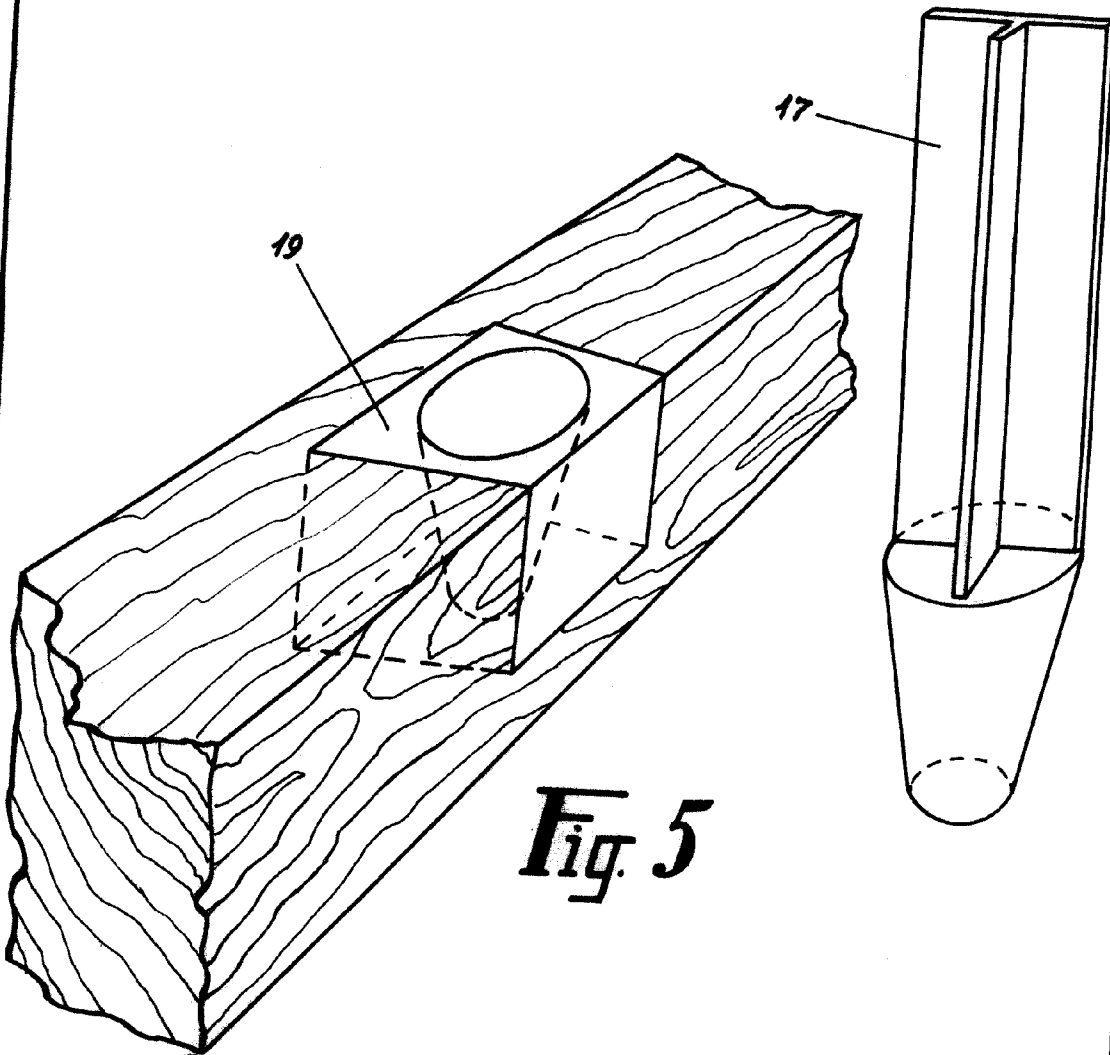


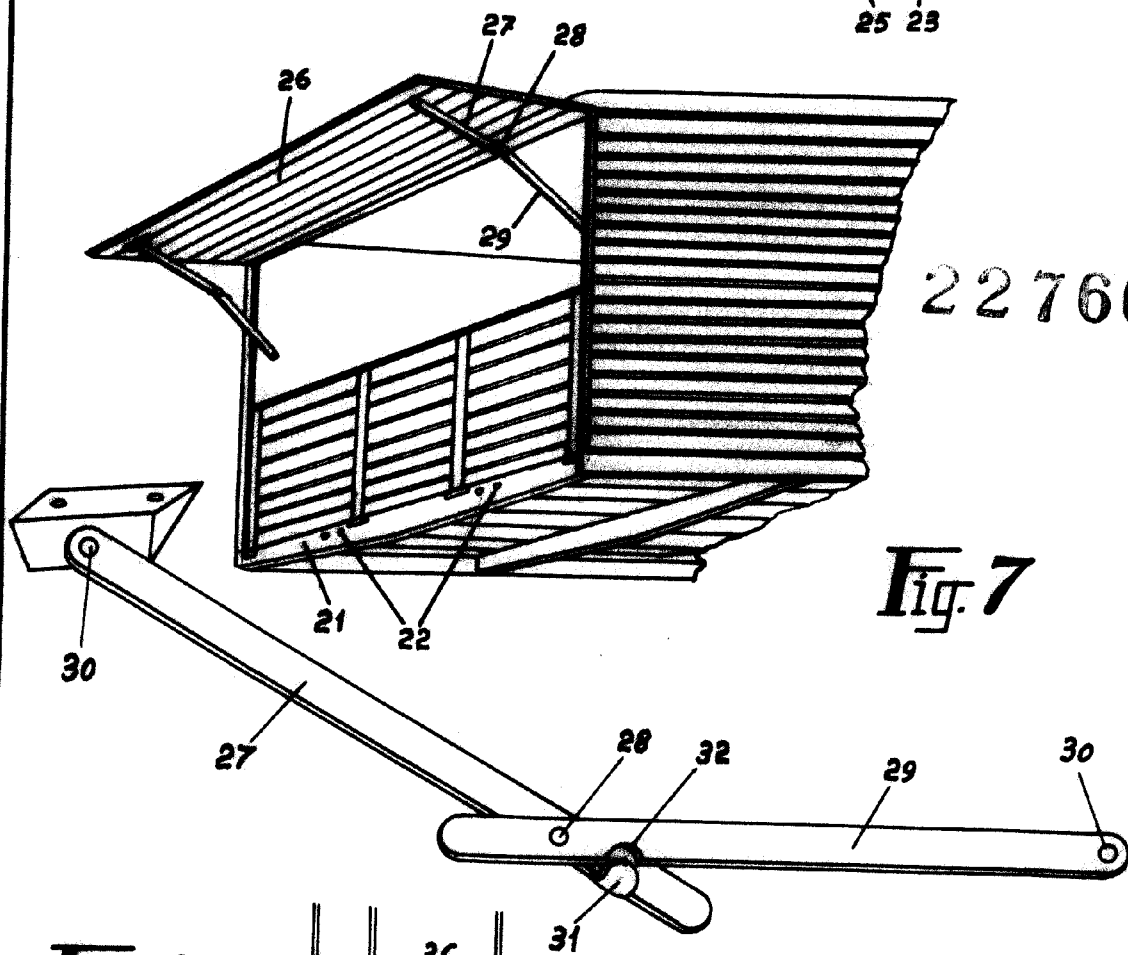
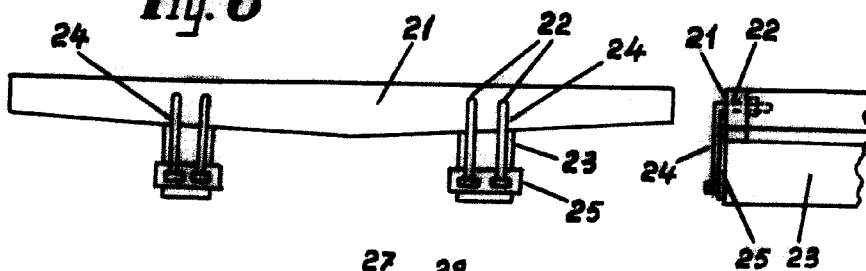
Fig. 5

ESCALA VARIABLE
MADRID 2-4-1956

baalquid



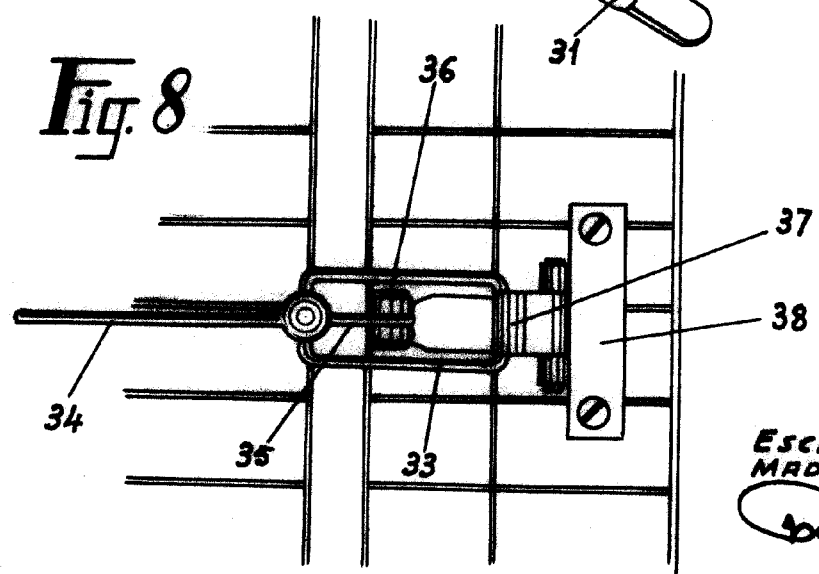
Fig. 6



227662

Fig. 7

Fig. 8



ESCALA VARIABLE
MADRID, 3-4-1956

Rodriguez