



ESPAÑA

19 ES	11	NUMERO	10 Y
	21	227502	
	22	FECHA DE PRESENTACION	

MODELO DE UTILIDAD 227502

30 PRIORIDADES:		
31 NUMERO	32 FECHA	33 PAIS
47 FECHA DE PUBLICIDAD		51 CLASIFICACION INTERNACIONAL A 43 B
54 TITULO DE LA INVENCIÓN "SUELA MEJORADA PARA CALZADO"		
71 SOLICITANTE (S) D. DESIDERIO GIL PITARCH		
DOMICILIO DEL SOLICITANTE C/. Gremio Zapateros, 53 Polig. la Victoria PAJMA DE MALLORCA		
72 INVENTOR (ES)		
73 TITULAR (ES) D. DESIDERIO GIL PITARCH		
74 REPRESENTANTE D. JAIME ISERN CUYAS, Agente Oficial de la Propiedad Industrial.		

### MEMORIA DESCRIPTIVA

El presente modelo de utilidad se refiere a una suela mejorada para calzado.

5. Mas concretamente, en la invención se ha ideado una suela especialmente destinada para calzado de tipo deportivo, cuya suela presenta una peculiaridades que la hacen ventajosamente práctica con respecto a los modelos convencionales de suelas destinados para usos análogos.

10. La suela objeto de la invención del tipo obtenida por moldeo, presenta la ventaja de ofrecer una superficie de apoyo superior a la normal, con lo cual se consigue una mayor estabilidad. Esta mayor superficie de apoyo es resultado de la especial sección de la suela, la cual es trapezial, decreciente en altura desde la zona posterior o de talón hasta el inicio de la suela en el enfranque, manteniéndose a partir de esta zona una altura constante de suela.

15. Con el fin de facilitar la explicación se acompaña a la presente memoria de una lámina de dibujos en la que se ha representado un caso de realización que se cita a título de ejemplo en la descripción.

20. La figura 1, muestra una vista lateral en alzado de un zapato provisto de la suela motivo de la invención.

25. La figura 2, corresponde a una sección esquemática de la suela, vista por II-II.

Haciendo referencia a las figuras , se aprecia en su realización una suela -1-, la cual presenta la novedad de comprender una sección trapezial, tal como se

5. aprecia en la figura 2, en la que los costados -2- y -3- de la suela forman los lados oblicuos del trapecio, mientras que la base -4- de la suela, corresponde a la base mayor del trapecio, resultando una superficie de apoyo superior a la normal.

Como se aprecia en la figura 1, la suela -1- tiene mayor espesor en la zona de tacón y de enfranque mientras que la zona de suela propiamente dicha -5-, mantiene una altura uniforme.

10. El modelo dentro de su esencialidad puede ser llevado a la práctica en otras formas de realización que difieran en detalle de la indicada a título de ejemplo en la descripción. Podrá, pues, ser construida en cualquier forma y tamaño, empleando para ello los materiales más adecuados a cada caso, por quedar todo ello comprendido en el espíritu de las siguientes reivindicaciones.

= . =

N O T A

20. Descrito el objeto del presente invento, se declaran como no divulgadas ni practicadas en España, las siguientes reivindicaciones.

25. 1. Suela mejorada para calzado, del tipo obtenida en material moldeado, caracterizado esencialmente por el hecho de presentar una sección transversal trapecial isósceles, en la que los costados de la suela corresponden a los lados oblicuos del trapecio, mientras que la base de apoyo de la suela corresponde a la base mayor del trapecio, resultando de ellos una mayor su-

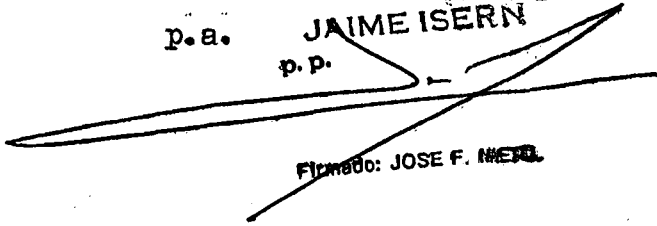
perficie de apoyo que la normal.

2. Suela mejorada para calzado.

5. Según se describe y reivindica en la presente memoria descriptiva que consta de 4 páginas foliadas y escritas a máquina por una sola de sus caras, y acompañadas de los dibujos reglamentarios,

Madrid, a 29 MAR, 1977

p.a. JAIME ISERN  
p.p.



Firmado: JOSE F. NERJ

FIG. 1

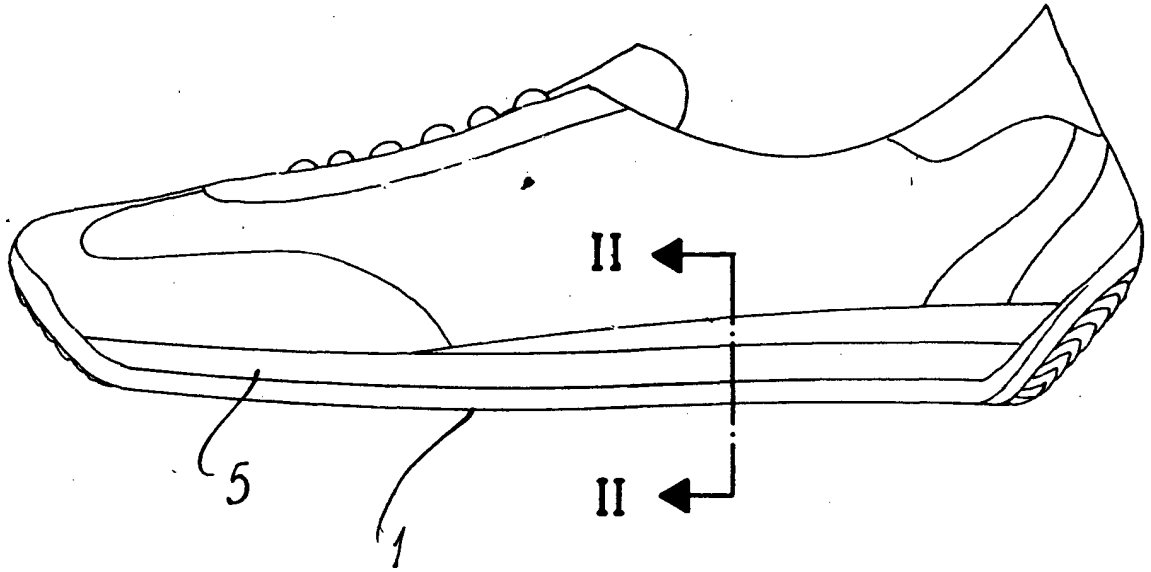
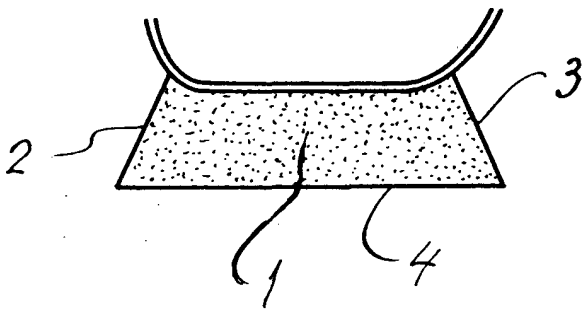


FIG. 2



Madrid, a 29 MAR. 1977  
p. a.

JAIME ISERN  
p. p.

Firmado: JOSE F. NIETO.