



ESPAÑA

18 ES	11	NUMERO	226998	19 Y
	21			
	22	FECHA DE PRESENTACION	9 de Marzo de 1977	

MODELO DE UTILIDAD

30 PRIORIDADES:	32 FECHA	33 PAIS
31 NUMERO		

47 FECHA DE PUBLICIDAD	51 CLASIFICACION INTERNACIONAL
1-5-77	F 0 4 C

54 TITULO DE LA INVENCIÓN
"VIGUETA METALICA PERFECCIONADA"

71 SOLICITANTE (S)
D. ANTONIO LARIO SANCHEZ

DOMICILIO DEL SOLICITANTE
General Mola, 55, MADRID

72 INVENTOR (ES)
D. ANTONIO LARIO SANCHEZ

73 TITULAR (ES)
D. ANTONIO LARIO SANCHEZ

74 REPRESENTANTE
JOSE MARIA DEL CORRAL DIAZ

El presente registro de Medelo de Utilidad concierne, como su enunciado indica, a una vigueta metálica perfeccionada, de acuerdo con la descripción detallada que del mismo se realiza.

5. Para la debida ilustración de este objeto se adjunta a la presente memoria descriptiva, una hoja de planos en la que, a título de ejemplo, se representan todas y cada una de las partes que lo forman y relación que guardan entre si.

10. En la citada hoja de dibujos, que representa una vista en perspectiva de la vigueta metálica en la que se aprecian las siguientes referencias:

15. 1.- Cabeza de compresión de la vigueta, formada por sendas alas de posición oblicua superior y en perfecta simetría, llevando en sus bordes e inferiormente unos plegamientos de refuerzo.

2.- Alma de la vigueta, formada por dos planos metálicos, unidos tangencialmente.

20. Dicha alma, dispone de unos perfiles rombicos de refuerzo.

3.- Base de la vigueta, que forma, en combinación -- con la masa fraguante, la zapata propiamente dicha, existiendo a tal fin un perfil angular interior y superior anclado en la masa del hormigón para asegurar su fijación -- permanente.

25. 4.- En la base hormigonada con las correspondientes armaduras interiores a base de redondos de calibre apropiado, con o sin estribos de fijación.

30. 5.- Engatillados metálicos de posición equidistante, formados por el corte de sectores de la parte superior --

central e inferior del alma -2- y en posición alterna, según alturas.

5. Este material metálico de ambos planos, debidamente cortado y doblado sirve de medio de retención de estos -- planos metálicos formativos del alma citada, asegurando -- su inmovilidad y evitando la aplicación de diversos medios de unión metálica, tal como soldaduras, remaches o análogos.

10. 6.- Cortes laterales y curvos de la base de la vigueta, que forman ganchos de anclaje de dicha base con la masa fraguante, con lo cual se asegura su perfecta unión.

Estas lengüetas están situadas en la parte interior -- de los correspondientes laterales metálicos de la indicada base.

15. Esta vigueta podrá ser fabricada en cualquier clase de material metálico apropiado y en las formas y dimensiones mas convenientes, no existiendo sobre el particular -- ninguna limitación.

20. Descrita suficientemente la naturaleza del Modelo, se hace constar expresamente que cualquier modificación de de talles que se introduzca en el mismo, se considerará incluida dentro de esta protección, en tanto que no altere e modifique esencialmente su finalidad característica.

Por último, se declaran de novedad y utilidad las reivindicaciones consignadas en la siguiente

25.

#### N O T A

30. 11.- VIGUETA METALICA PERFECCIONADA, constituida por la asociación de dos placas metálicas, unidas tangencialmente por su alma, con una cabeza de compresión angular, con bordes plegados a efectos de refuerzo que presenta -- unos perfiles rómbicos en los sectores del alma citada,

- que definen la formación de zonas lisas, llevando el conjunto una base ensanchada, con los bordes libres plegados interiormente a efectos de anclaje en la masa fraguante, formativa de la zapata correspondiente, caracterizada --
5. esencialmente porque los sectores lisos del alma presentan una serie de cortes, que determinan la formación de unos engatillamientos plegados tangenciales a los planos exteriores del plano vertical de la vigueta y que aseguran su perfecta unión tangencial, anulando esfuerzos axiales, estando estos cortes previstos en posiciones alternas, según
10. sus propios planos de altura.

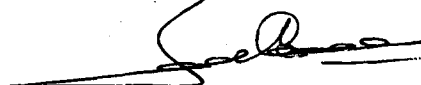
- 2º.- VIGUETA METALICA PERFECCIONADA, según la anterior reivindicación, caracterizada esencialmente porque la base metálica, presenta en sus laterales una serie de cortes, que forman una pluralidad de lengüetas de orientación curva interior para su anclaje en el hormigonado de la zapata correspondiente y asegurar de forma permanente su retención, en combinación con los bordes plegados interiores de la base indicada.
- 15.

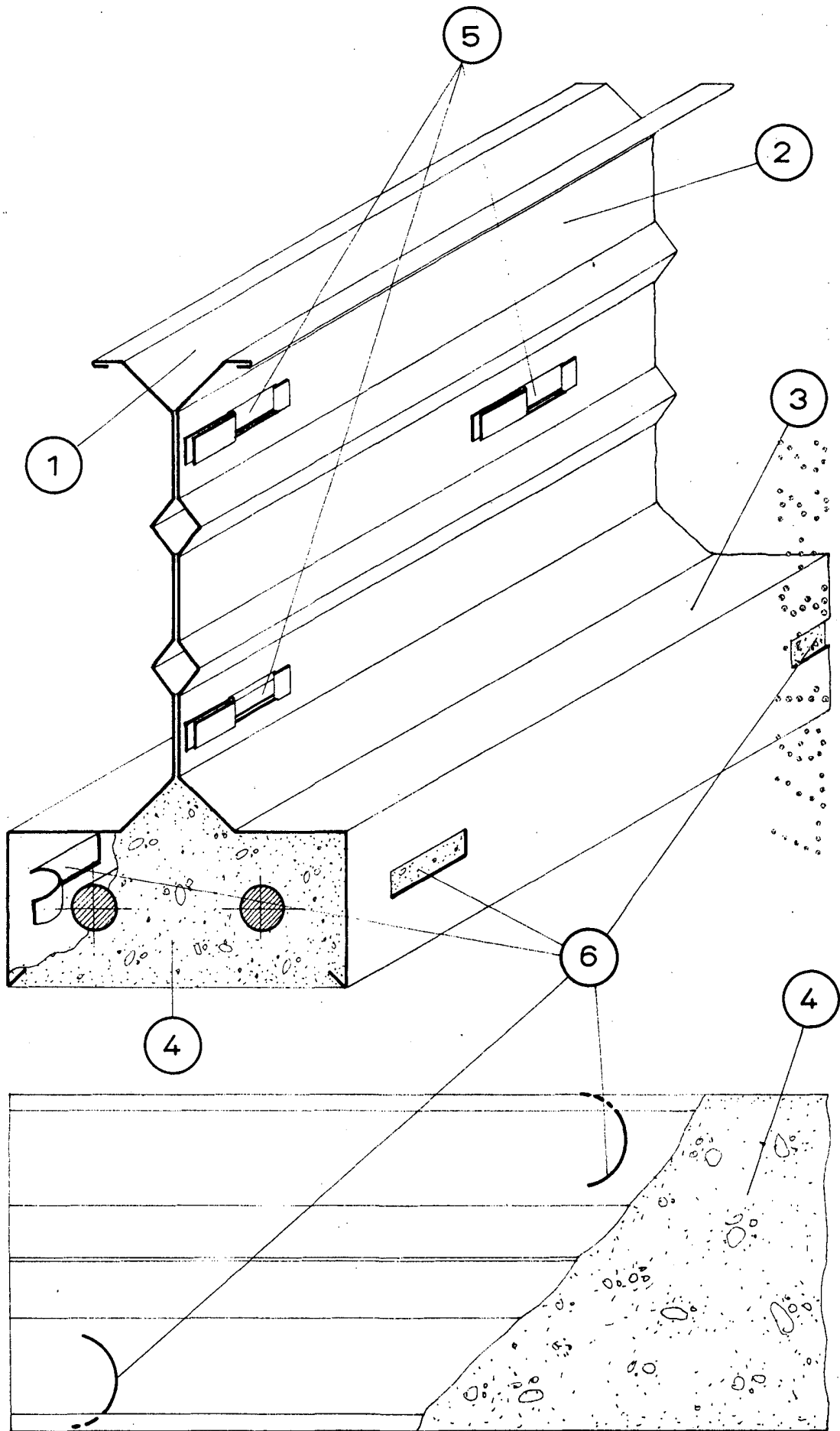
20. 3º.- VIGUETA METALICA PERFECCIONADA.

Todo según se indica en la presente memoria que consta de cuatro páginas escritas a máquina y la hoja de planos que se acompaña.

Madrid, 9 MAR. 1977

JOSE MARIA DEL CORRAL DIAZ,





Madrid, 9 de Marzo de 1.977

JOSE MARIA DEL CORRAL,

ESCALA VARIABLE