



ESPAÑA

18	ES	11	NUMERO	10	Y
		21	226797		
		22	FECHA DE PRESENTACION		
			2 MARZO 1977		

MODELO DE UTILIDAD

30 PRIORIDADES:		32 FECHA	33 PAIS
31 NUMERO			
47 FECHA DE PUBLICIDAD	51 CLASIFICACION INTERNACIONAL B63B		
54 TITULO DE LA INVENCIÓN " EMBARCACION DE RECREO PERFECCIONADA "			
71 SOLICITANTE (S) Don Juan José RUIZ Arlegui.			
DOMICILIO DEL SOLICITANTE SAN SEBASTIAN (Guipúzcoa) - Itxas-Lorea, 2 - Barrio del Antigo.			
72 INVENTOR (ES)			
73 TITULAR (ES)			
74 REPRESENTANTE MODESTO POLO SANZ - Agente Oficial de la Propiedad Industrial.			

La presente Memoria descriptiva se refiere, como su enunciado indica, a una embarcación de recreo perfeccionada, cuyas características de novedad la confieren la cualidad de aportar a los fines que se persiguen ventajas más que suficientes para aspirar en derecho al privilegio del registro que se solicita.

Dicha embarcación comporta una serie de mejoras, cuya aplicación la proporcionan una gran superioridad respecto a las actualmente conocidas de características técnicas semejantes, puesto que permiten una fácil fabricación y superiores dotes de maniobrabilidad marina, al propio tiempo que en su estructura se proveen fáciles accesos a las distintas dependencias, sumamente espaciosas por el especial diseño de la embarcación, permitiendo una acomodación de mandos y alojamiento de motores para su mejor montaje, dentro de las reducidas dimensiones de la misma: 7,85 m. de eslora, 2,95 m. de manga y 2,40 m. de puntal total, permitiendo emplear motores gemelos de potencias desde 90 a 200 HP.

A continuación se hará una descripción completa del aludido Modelo con referencia a los dibujos que se acompañan, en los cuales se representa, a simple título de ejemplo, no limitativo, una forma preferente de realización susceptible de todas aquellas modificaciones de detalle que no alteren fundamentalmente sus características esenciales.

En dichos planos:

La figura 1ª, muestra una vista en alzado de la embarcación según la invención.

La figura 2ª, corresponde a una vista en planta.

La figura 3ª, es una sección longitudinal.

La figura 4ª, representa una vista en planta su-
puesta, desmontada la bañera y cubierta.

De acuerdo con la invención, la embarcación es
fabricada con P.R.F.V. en todo el conjunto de casco (1),
5 cubierta (2), bañera (3), panel de mandos (4) y demás ele-
mentos; el casco (1) y la cubierta (2) se encuentran rema-
chados en inoxidable y soldados en un solo cuerpo.

El diseño de la carena o quilla (5) en V profunda
y acentuada en las primeras secciones de proa, se abre in-
10 corporando tres aristas (6) por banda, que a la vez que re-
fuerzos de la carena (5), se constituyen en unos buenos re-
saltos deflectores. La misma carena (5), a partir de la cua-
derna maestra hacia la popa, toma forma de "ala de gaviota",
lo cual hace que junto a la firmeza de rumbo, se consiga eli-
15 minar las turbulencias por efecto de la velocidad al desli-
zamiento.

La cubierta (2) completa es de una sola pieza, cons-
tando la misma de : soporte frontal y lateral del para-brisas
(7), sobremesa (8) para mapas e instrumentos de navegación,
20 escotilla (9) de bajada al camarote para dos plazas de proa
(10), además de techo para la cabina donde se ubican la co-
cina (11) y el aseo (12). Una característica particularmente
importante de la presente cubierta (2), es que en ella se
ha dispuesto una forma de acoplamiento del panel de mandos
25 (4) tipo Bertran.

Otra de las novedades más importantes de la presen-
te invención, reside en la disposición de la bañera (3) en
tres planos o alturas distintas tipo "Bertran", con dimen-
siones suficientes para alojar motores diesel (13) de hasta
30 200 HP., situándolos a babor y estribor, con sus correspon-

- [dientes conductos de escape (14) hacia la popa, mientras que los ejes propulsores (15) se disponen paralelos al eje principal de la embarcación, pasando por debajo del depósito de gas-oil (16).]

5 En la bañera (3) se preveen tres huecos (17) o escotillas que dan acceso al depósito de agua (18) y bombas correspondientes, a la cabina de motores (13) y a la timonera o gobierno (19).

10 El panel de mandos (4), depósito de agua (18) y de gas-oil (16) son construídos en poliester estratificado, reforzado con fibra de vidrio, formando una sola pieza con el resto de la embarcación.

15 La forma, dimensiones y materiales podrán ser variables y, en general, cuanto sea accesorio o secundario, siempre que no altere, cambie o modifique la esencialidad del objeto que se describe.

 Los términos en que queda redactada esta Memoria son ciertos y fiel reflejo del objeto descrito, debiéndose tomar con carácter amplio y nunca en forma limitativa.

20

25

30 []

REIVINDICACIONES

1ª).- Embarcación de recreo perfeccionada, c a -
r a c t e r i z a d a porque la carena, a partir de la cua
derna maestra hacia popa, toma forma de "ala de gaviota",
5 proporcionando una mayor firmeza de rumbo al propio tiempo
que consigue eliminar las turbulencias producidas por efecto
de la velocidad de deslizamiento.

2ª).- Embarcación de recreo perfeccionada, carac-
terizada porque la cubierta, realizada en una sola pieza,
10 consta de soporte frontal y lateral del para-brisas, plano
de sobremesa para mapas e instrumentos y, fundamentalmente,
medios para acoplamiento de un panel de mando tipo "Bertran".

3ª).- Embarcación de recreo perfeccionada, carac-
terizada porque la bañera está constituida en tres planos
15 o alturas diferentes tipo "Bertran", siendo la central más
alta, convenientemente dimensionada para alojar por debajo
dos motores diesel de hasta 200 HP., mientras que debajo de
la sección de bañera de popa se ubica el depósito de com-
bustible y por debajo de la sección central el depósito y
20 bombas de agua.

4ª).- "EMBARCACION DE RECREO PERFECCIONADA".

Todo ello según queda expuesto en la presente
Memoria que consta de cinco hojas foliadas y mecanografiadas
por una sola cara y dos hojas de dibujos que con la misma
25 se acompañan.

MADRID, 2 de Marzo de 1977.

P. A.

Modesto Gato
P. A.

FIG. 1ª

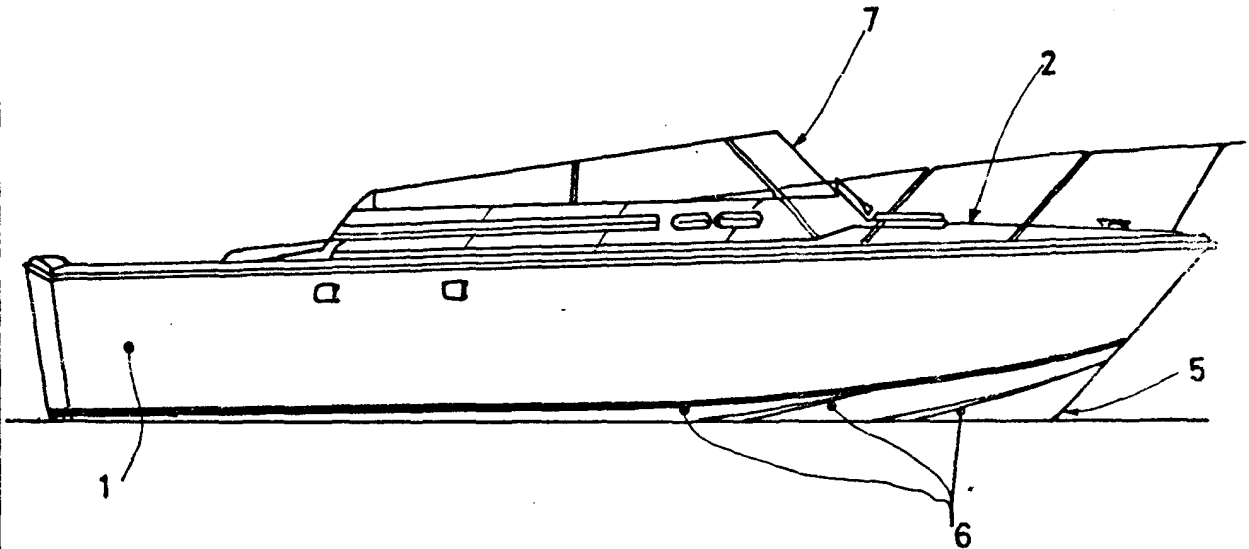
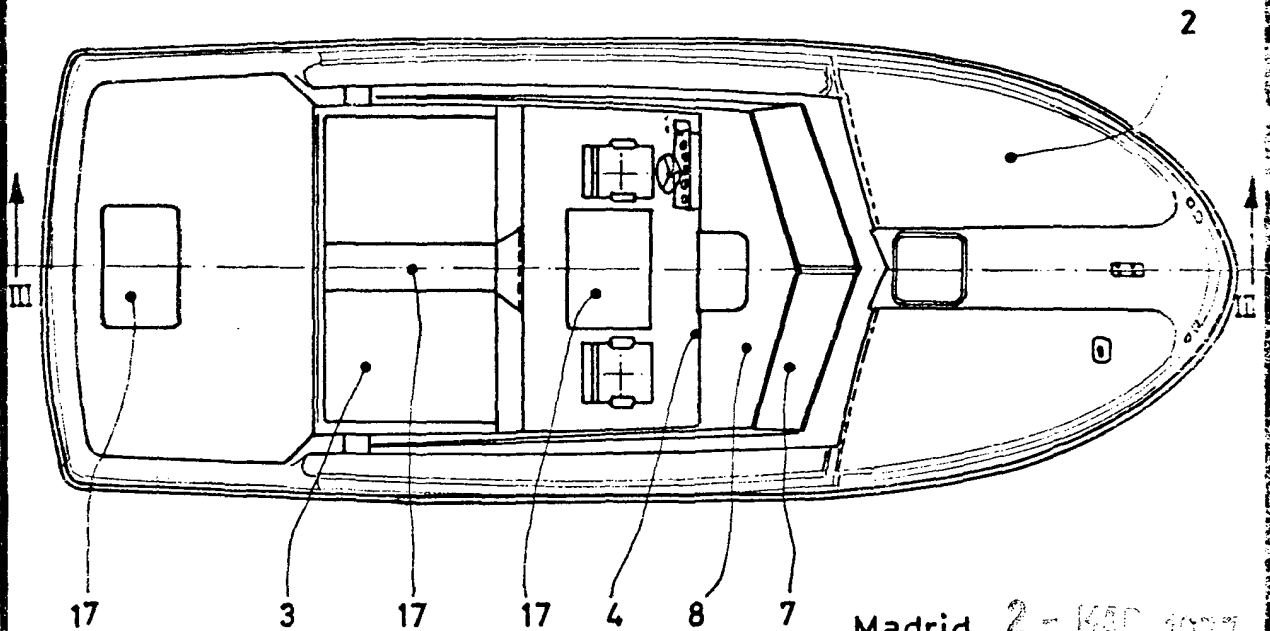


FIG. 2ª



Madrid 2 - MAR. 1977

Modesto Polo
R.R.

ESCALA VARIABLE

FIG. 3ª

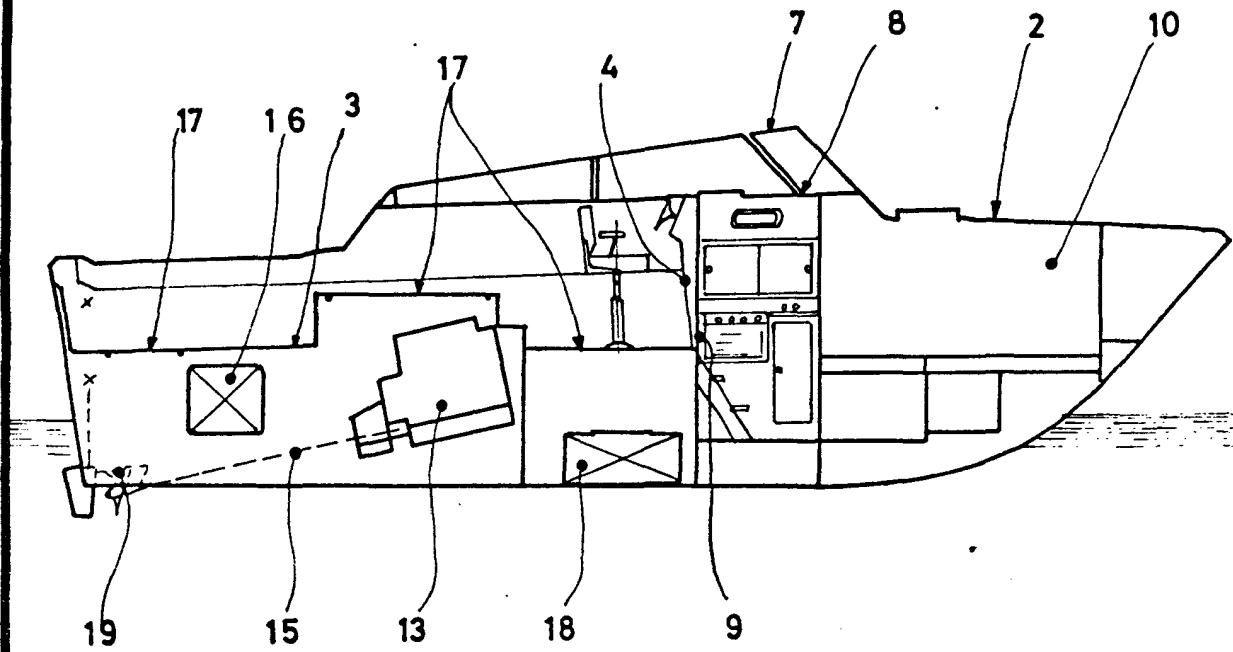
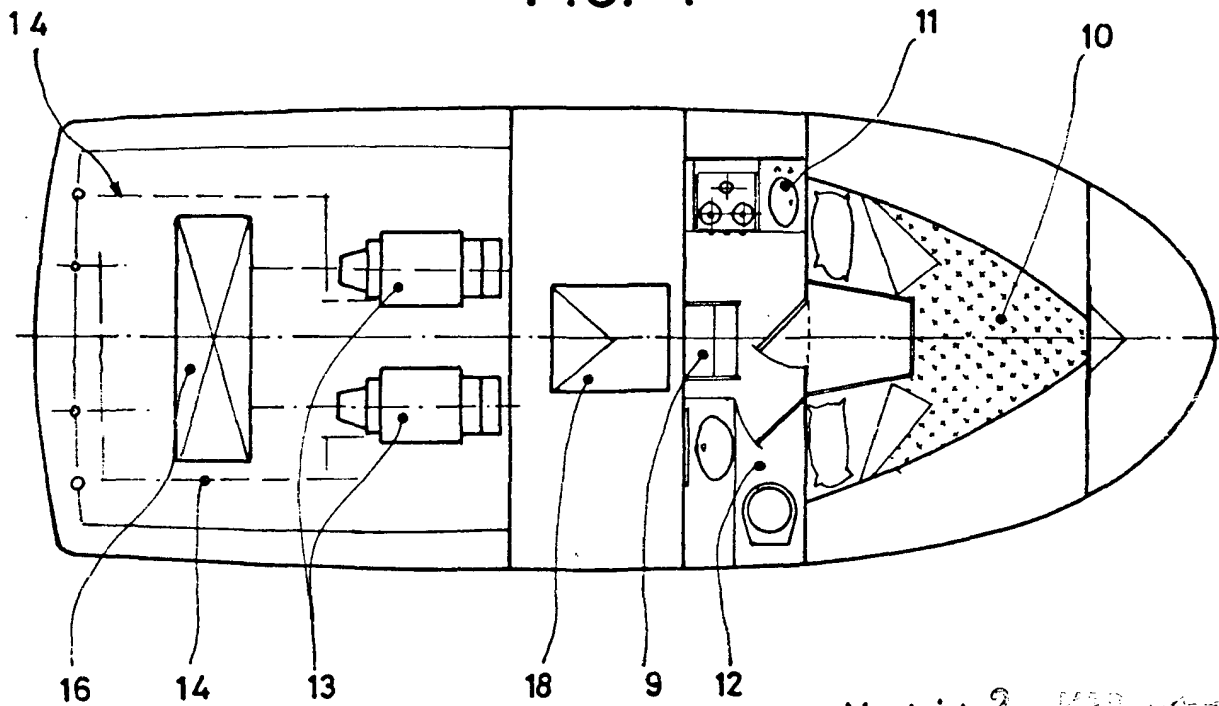


FIG. 4ª



ESCALA VARIABLE

Madrid 2 - MAR 1977

Modesto P. R.P.

[Handwritten signature]