



ESPAÑA

19 ES	11	NUMERO	226623	10 Y
	21			
	22	FECHA DE PRESENTACION	15-2-77	

MODELO DE UTILIDAD

30 PRIORIDADES:		32 FECHA	33 PAIS
31 NUMERO			
47 FECHA DE PUBLICIDAD	51 CLASIFICACION INTERNACIONAL B65D		
54 TITULO DE LA INVENCIÓN "CAJA PLEGABLE PARA BOMBONERIA"			
71 SOLICITANTE (S) D. Evaristo Riera Villalonga			
DOMICILIO DEL SOLICITANTE Barcelona, Plateria, 62			
72 INVENTOR (ES) D. Evaristo Riera Villalonga			
73 TITULAR (ES) D. Evaristo Riera Villalonga			
74 REPRESENTANTE D. Pedro Pujol Matabosch			

MEMORIA DESCRIPTIVA

El presente Modelo de Utilidad se refiere a una caja plegable para bombeneria, de aquellas obtenidas mediante un troquelado y un primer plegado y pegado, que permite su almacenaje en plano, y que luego se procede a su armado definitivo en el momento de su utilización.

Es interesante que este armado definitivo sea fácil, y sin necesidad de ningún otro pegamento ni encajes complicados, pero con adecuado medio que asegura la indeformabilidad de la caja obtenida.

El presente Modelo de Utilidad, parte de un simil a los clásicos troquelados para cajas rectangulares, con la particularidad que²de las pestañas que constituiran el fondo, llevan un troquelado de invite al plegado que permite rebatir el fondo al interior lográndose el plegado de la caja. Una de las cuatro pestañas que constituyen el fondo, cubre interiormente la totalidad de este, asegurando la deseada indeformabilidad, mientras se mantenga en su posición de fondo plano, posición que se estabiliza por venir uno de sus cantos sujetado por un pliegue de la parte baja de la pestaña lateral de unión.

Otra particularidad del presente Modelo de Utilidad, está en que el troquelado presenta unas muescas, en las caras de fondo, junto a los ángulos, evitando ~~negruesos~~ innecesarios que dificultarian un buen plegado.

Para una mayor comprensión de cuanto se ha dicho, vamos a describir un caso concreto, y para ello nos ayudaremos de las

figuras de la hoja de dibujos adjunta.

En la figura 1 tenemos el troquelado, en que en líneas de puntos se indican las imitaciones *apliques*; en la figura 2, la caja pegada y plegada, en plano, en su posición de almacenaje, dispuesta para completar su montaje en el momento de la utilización. Los números correlativos que se darán, en la descripción de sus partes, son válidos en las dos figuras. Las cuatro caras laterales verticales, son las 1-2-3 y 4; la pestaña -5- es la que se pegará a la cara -4-, dejando pero libre la parte -6-, a los efectos que luego se dirán; el cierre superior o tapa de la caja, se logra rebatiendo las medias tapas laterales iguales -7-, la corta delantera -8- y finalmente la superior -9- que cubre a aquellas, aunque ello no se hará hasta su utilización.

Para la formación del fondo, se pega la parte -11- a la -13- y la -15- a la -10-, con lo que se puede plegar, pasando a la posición de la figura 2, mediante los pliegues señalados entre -12- y -13- y entre -14- y -15-.

En el momento definitivo de armarla, para su utilización, se abate el fondo total -10- que cubre al formado por las partes -11-12-13-14-15, y se asegura su posición mediante la junta que entra debajo de la parte dicha -6- de la pestaña.

Es a destacar las muescas en el troquelado -16- y -17-, que evitan regruesos que dificultan un buen plegado.

Al modelo anterior detallado, podrán aportarse las variantes de dimensionamiento y otros, que la práctica aconseje, dentro del respeto a las ideas básicas del modelo.

N O T A

Es de novedad lo siguiente:

REIVINDICACIONES

10.- Caja plegable para bomboneria, de las obtenidas por troquelado, con pegado y un primer plegado, para su almacenaje en plano, que se caracteriza por tener una pieza de fondo interior, que asegura la indeformabilidad en el montaje apoyándose en la pestaña interior de unión.

20.- Caja plegable para bomboneria, según la reivindicación anterior, que se caracteriza por tener en dos de sus lados de fondo, unas muescas, a fin de suprimir gruesos que deformarian la caja en su posición de plegado inicial.

30.- Caja plegable para bomboneria, según las reivindicaciones anteriores, que se caracteriza porque la pestaña de unión presenta un dobles, en su parte baja, para anclaje del fondo interior mencionado.

15 40.- ~~CAJA PLEGABLE PARA BOMBONERIA.~~

Todo ello tal como se describe y reivindica en la presente memoria que consta de 3 hojas mecanografiadas por una sola de sus caras y se ilustra con las figuras de la hoja de dibujos adjunta.

Barcelona, 15 de febrero de 1.977

P. PUJOL

P. P.



Firmado: J. MAYOL Ing. Ind.

FIGURA 1

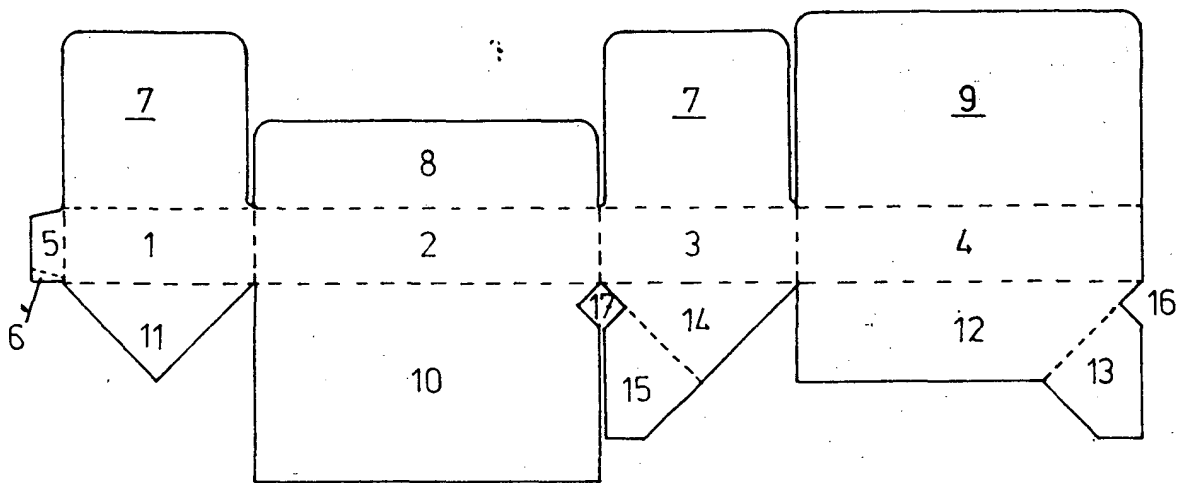
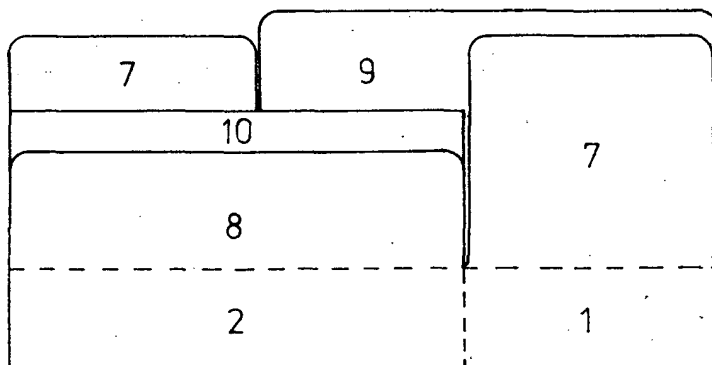


FIGURA 2



15 FEB. 1977

P. PUJOL
P. P.

Firmado: J. MAYOL Ing. Ind.

Escala Variable