



ESPAÑA

226.356 ES 11 21 22 10 Y  
226356  
FECHA DE PRESENTACION  
18 FEB. 1977

MODELO DE UTILIDAD

C16 JUN. 1977

30 PRIORIDADES: 31 NUMERO	32 FECHA	33 PAIS
------------------------------	----------	---------

47 FECHA DE PUBLICIDAD	51 CLASIFICACION INTERNACIONAL E04C
------------------------	--

54 TITULO DE LA INVENCIÓN  
" BLOQUES PERMANENTES PARA FORJADOS RETICULARES ".

71 SOLICITANTE (S)  
D. ALEJANDRO PASCUAL BERENGUEL.

DOMICILIO DEL SOLICITANTE  
ALMERIA - C/. Reyes Cáticos, 24.

72 INVENTOR (ES)  
El solicitante

73 TITULAR (ES)

74 REPRESENTANTE  
D. MANUEL DE ARPE GARCIA, Agente Oficial de P.I.

MODELO DE UTILIDAD

por 20 años por

" BLOQUES PERMANENTES PARA FORJADOS RETICULARES ",  
a favor de D. ALEJANDRO PASCUAL BERENGUEL, domici-  
liado en ALMERIA - C/. Reyes Católicos, nº 24.

MEMORIA DESCRIPTIVA  
=====

Existen en el mercado gran cantidad de blo-  
ques fabricados con materiales cerámicos, de hormi-  
gón etc, que se utilizan para la formación de forja-  
dos reticulares en estructuras de diversos tipos.

5.-

El presente modelo se refiere a un tipo de  
bloque para formación de forjados reticulares que  
puedan ser empleados en muchos tipos de estructuras,

si bien los más característicos pueden ser los de edificación y naves industriales.

10.- El proceso de ejecución de la estructura, como en todos los forjados reticulares, consiste en la colocación de los bloques sobre el encofrado y la posterior colocación de armaduras y hormigón.

15.- Conocido que nos es el objeto del modelo de utilidad que nos ocupa, por medio del presente preliminar, con la ayuda de la lámina de dibujos adjunta que lo es a título de ejemplo y una de sus variadas formas de realización a que en la práctica puede llegarse, pasaremos a describirlo.

20.- En la figura 1 se representa uno de los dos bloques que se utilizarán en este tipo de forjados, en la figura 2 el otro y en la figura 3, dos bloques de los de la figura 1, intercalándose entre ellos un bloque de la figura 2.

25.- Cada uno de dichos bloques 1, está constituido por un paralelepípedo trapezoidal, ya que su parte superior es más extensa que la inferior estando provisto de las cavidades huecas 2, en el caso del bloque de la figura 1, cerradas por uno de sus lados por la pared 6, siendo totalmente huecos en el caso de la figura 2.

30.- Estos bloques, estarán provistos en cada uno de sus dos vértices superiores de una muesca o hendidura 4, y en los laterales de su vertice inferior de unos salientes o resaltes rectos 5, las cuales facilitan la colocación de las armaduras.

35.- Todas las piezas 1, que constituyen

40.- forjado se sitúan interiormente como se representa en la figura 3, con l'', y en los terminales del forjado se cierra este por intermedio de la colocación de las piezas cerradas que hacen de piezas terminales, según se observa en la citada figura con l y l'., consiguiéndose con ello el conjunto del forjado reticulado preconizado con este modelo de utilidad.

45.-

Los bloques se pueden fabricar de cualquier material que por su manejo sea idóneo y compatible con el hormigón armado con el que va a estar en contacto.

50.-

Lo característico de este tipo de bloque es que las muescas 4 y los resaltes 5 permiten, mediante el auxilio de pequeños trozos de armaduras que esta apoye en esos resaltes, disponiendo de una base para la colocación de todas las armaduras del forjado, garantizando su correcta colocación.

55.-

La forma inclinada de las paredes laterales en las que están los resaltes, mejora la unión de los bloques con el hormigón de obra, pues actúa como una cuña, favoreciendo dicha unión asegurando la indesplazabilidad del bloque.

60.-

Suficientemente descrito que nos es el objeto del modelo de utilidad que nos ocupa que lo es solamente a título de ejemplo y una de las múltiples formas de realización a que en la práctica puede llegarse tomando como fundamento en su construcción el descrito en la presente memoria, únicamente

65.-

nos resta señalar que las modificaciones de forma tamaños, materiales empleados u otras no fundamentales, no deben ser consideradas variaciones que afecten a su esencialidad.

70.-

N O T A

El modelo de utilidad descrito recaerá pues, sobre las siguientes reivindicaciones:

1ª.- " BLOQUES PERMANENTES PARA FORJADOS RETICULARES ", caracterizados por estar

75.-

constituidos por un bloque paralelepípedo trapezoidal hueco provisto de unos tabiques que dan lugar a la conformación de tres o más huecos o cavidades abiertas por ambos lados, en los que ocupan posición central en el forjado y cerrados por uno de sus

80.-

lados los terminales para cerrar totalmente el mismo los situados en sus extremos estando provistos en su vertices superiores de unas muescas e hendiduras en las que penetrará la armadura, y en los laterales de su vertice inferior de unos salientes o resaltes rectos horizontales, los que permiten, median-

85.-

te el auxilio de trozos de armaduras que estas se apoyen en dichos resaltes, disponiendo de base para la colocación de todas las armaduras del forjado y en los que sus paredes inclinadas laterales mejoran la unión de los bloques con el hormigón, actuando como cuña favoreciendo su unión e indesplazabilidad

90.-

2ª.- " BLOQUES PERMANENTES PARA FORJADOS RETICULARES ".  
Todo ello, tal y conforme queda descrito representado y reivindicado.

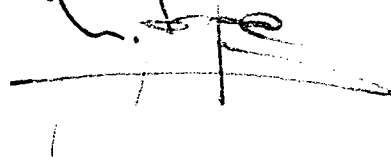
95.-

Esta memoria consta de cinco hojas mecanografiadas y foliadas por una sola de sus caras, conteniendo un total de noventa y ocho líneas.

98.-

MADRID A 18 FEB 1977

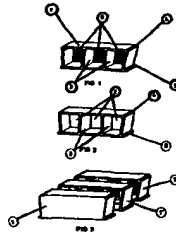
MANUEL DE ARPE  
P. P.

A handwritten signature in dark ink, appearing to be 'Manuel de Arpe', written over a horizontal line. The signature is somewhat stylized and includes a vertical stroke that extends downwards.

D I S E Ñ O

=====

DE UN MODELO DE UTILIDAD, A FAVOR DE D. ALEJANDRO  
PASCUAL BERENGUEL, domiciliado en ALMERIA - C/.  
Reyes Católicos, 24., por: " BLOQUES PERMANENTES  
PARA FORJADOS RETICULARES ".

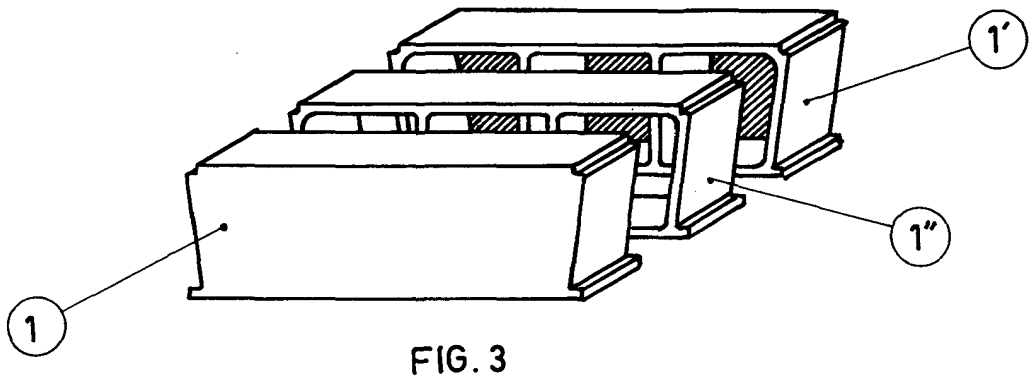
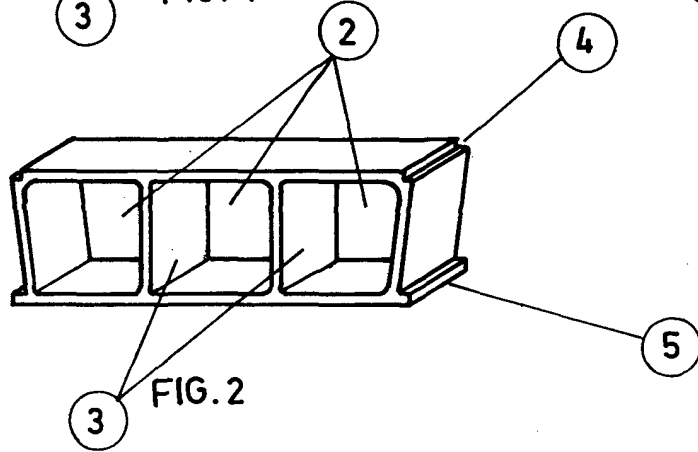
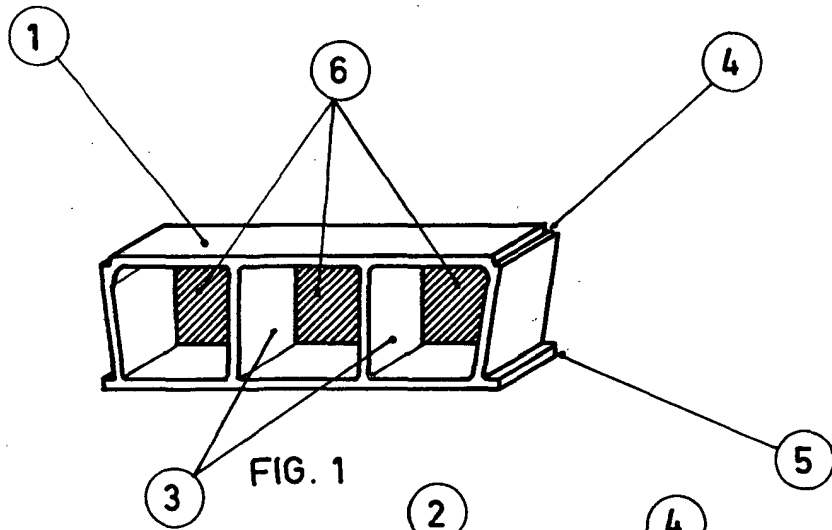


Esacila variable.

MADRID A. 18 FEB 1977

MANUEL DE ARPE  
P.P.

A handwritten signature in black ink, appearing to read 'Manuel de Arpe', is written over the printed name and extends across the bottom of the page.



ESCALA VARIABLE  
MADRID 18 FEB 1977

MANUEL DE ARBE  
P.P.