



ESPAÑA

18 ES	11	NUMERO	226103	10 Y
	21			
	22	FECHA DE PRESENTACION	2.2.77	

MODELO DE UTILIDAD

30 PRIORIDADES:	32 FECHA	33 PAIS
31 NUMERO		

47 FECHA DE PUBLICIDAD	51 CLASIFICACION INTERNACIONAL
	FIG K

54 TITULO DE LA INVENCIÓN
"BATERIA DE GRIFOS PARA APARATOS SANITARIOS".-

71 SOLICITANTE (S)
Don Eduardo SANCHEZ GRACIA

DOMICILIO DEL SOLICITANTE
ZARAGOZA, Carretera de Logroño, Km. 6,700 - Poligono del Portazgo, Bloque B, número 1.-

72 INVENTOR (ES)

73 TITULAR (ES)

74 REPRESENTANTE
Don Pedro FELIU MAÑA

Este Modelo de Utilidad tiene por finalidad garantizar el privilegio de explotación exclusiva, tanto industrial como comercial, en todo el territorio de soberanía española y durante el plazo señalado en la legislación vigente en materia de --
5 propiedad industrial, de una batería de grifos para aparatos sanitarios, cuyas características, totalmente nuevas en el mercado nacional, suponen un beneficio respecto de lo conocido hasta el momento -
10 presente según se deducirá de la descripción detallada seguidamente en esta memoria.

Para mayor claridad y facilitar la comprensión de esta memoria, se acompaña la misma a título
15 complementario de dos hojas de planos en las que se ilustra uno de los posibles casos de realización en la práctica del objeto reivindicado, el cual deberá ser interpretado en consecuencia como ejemplo, con el carácter de mera enunciación y sin limitación en cuanto a la posibilidad de variación que sus detalles de naturaleza accesoria podrán revestir en cada
20 caso de aplicación concreta.

Haciendo referencia a la numeración con que se identifican las partes y elementos componentes de dicho objeto, seguidamente serán expuestas -
25 las características constructivas del mismo en orden a los siguientes diseños:

En la hoja primera de planos:

Figura 1.- Sección vertical de la batería reivin-

dicada según un plano coincidente con el eje de si
metría de uno de los grifos y con la línea parame-
dial de la carcasa y conducto de salida de agua.

5 Figura 2.- Perspectiva de la tapa de cierre infe-
rior de dicha carcasa y dispositivo de sujeción de
la misma.

Figura 3.- Vista lateral de la pieza-obturador que
es accionada por la maneta del grifo.

En la hoja segunda de planos:

10 Figura 4.- Vista exterior de la envolvente general
del objeto reivindicado desprovisto de uno de sus
grifos.

15 Figura 5.- Detalle del sistema de tubos comunican-
tes a cuyo través tiene lugar la mezcla de agua ca
liente y fría.

20 La batería de grifos para aparatos sanita-
rios que constituye el objeto de la presente pro-
tección registral se caracteriza básicamente por -
estar constituida por un conjunto de elementos ob-
tenidos todos ellos por termomoldeo de materias -
plásticas, tratándose de un conjunto de extremada
simplicidad constructiva e inalterable a la corro-
sión a que normalmente se ven sometidos los aparatos
conocidos en la actualidad del indicado tipo.

25 Dicho conjunto se compone fundamentalmen-
te de uno o dos grifos (figura 1) de una carcasa -
hueca o envolvente general (figura 4) provista de -
tapa inferior amovible (figura 2) y de un dispo-

dispositivo tubular de mezcla y servicio (figura 5).

Este dispositivo de mezcla es una pieza -plástica compuesta por dos cuerpos cilíndricos -1- dispuestos verticalmente y paralelos entre sí, los cuales se encuentran comunicados por medio de un tubo transversal -2-, proyectándose desde su punto medio otro segundo tubo -3- a cuyo través sale el agua caliente o fría o bien mezclada con el grado de temperatura deseado (figura 5).

En la superficie exterior de los cuerpos de grifo -1- roscan unas tuercas -4- con las que se acopla la batería a la red de suministro general, y otras segundas tuercas -5- dotadas de cara superior discoidal de mayor diámetro las cuales, en colaboración de unos resaltos -6- igualmente discoidales, permiten sujetar la batería al aparato sanitario (figura 1).

Los extremos superiores de los cuerpos de grifo -1- tienen bocas con bordes internos achaflnados y superficie interior roscada para acoplamiento de correspondientes tapones de cierre -7- merced a los cuales es obtenida la sujeción de la carcasa -8-.

Dentro de estos tapones -7- ha sido previsto un taladro roscado en su parte superior, merced al cual una pieza-obturador -9- (figura 3), puede ascender y descender de modo que su extremo inferior provisto de junta -10- y de cabeza obturado

ra -11-, asiente sobre el orificio superior que, determina el taladro interior -12- previsto en cada cuerpo de grifo -1- a fin de abrir o cerrar el paso a la entrada de agua (figura 1).

5 La hermeticidad del cierre efectuado - por los tapones -7- queda asegurada por medio de un anillo tórico -13- impidiendo toda fuga de agua por la parte superior de la carcasa -8-.

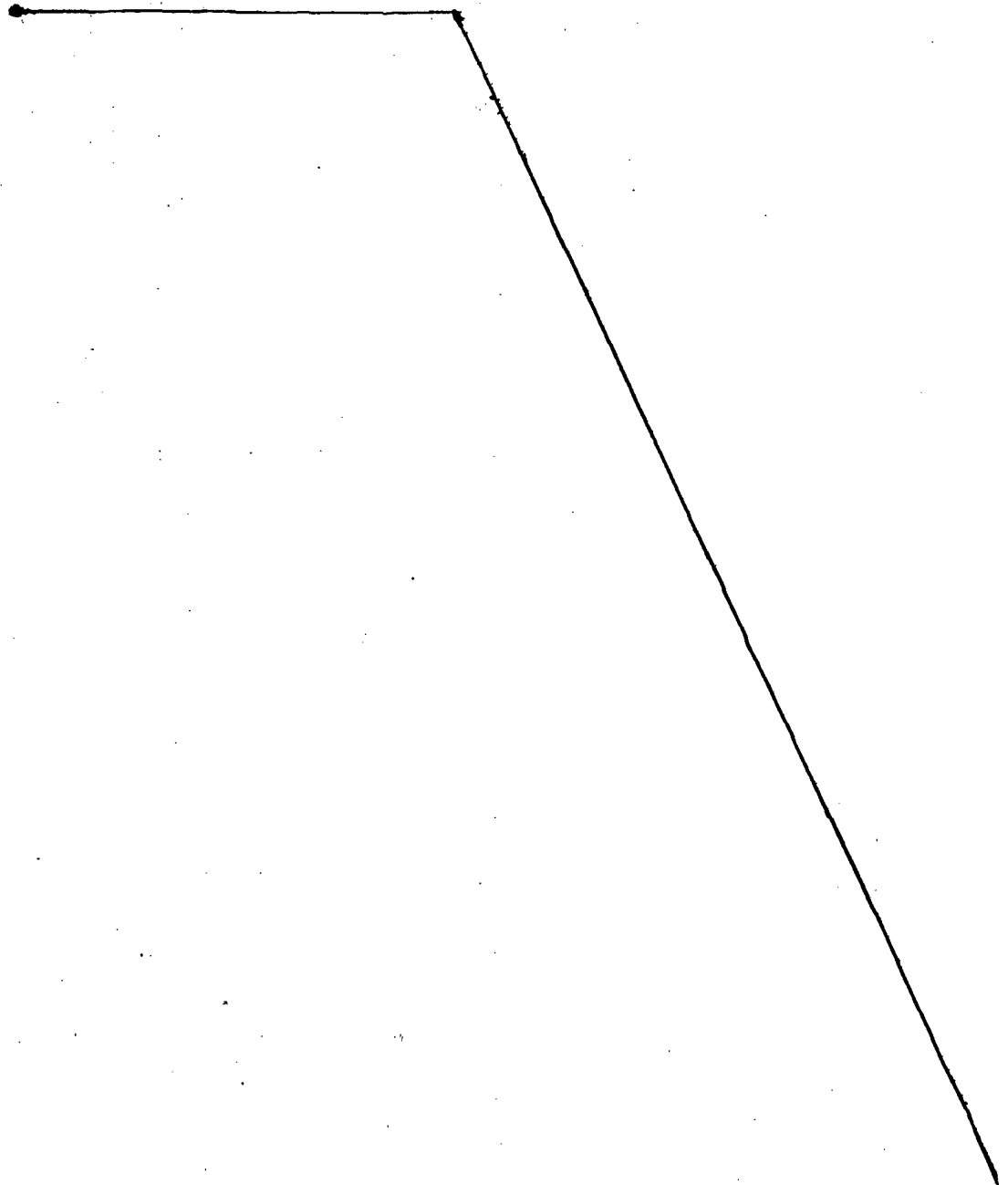
10 La pieza-obturador -9- de cada grifo es accionada merced al estriado de su extremo más alto (figura 3) destinado a engranar con el del correspondiente apéndice interior que al efecto presentan las manetas -14-, quedando fijada la unión entre éstas y las piezas -9- con los tornillos -15- enmascarados por una tapeta -16-.

15 El plano inferior de su parte central - prominente que enmascara el tubo -3-, es cerrado merced a una tapa -17- provista de un medio de sujeción -18- (figura 2) que, merced a su caracter flexible, permite quedar amarrado al citado -20 tubo -3- por simple presión.

25 El extremo libre del tubo -3- lleva - roscada con junta de cierre, una pieza de cierre -19- con su superficie central dotada de agujeros rompedores de la vena de agua a fin de evitar salpicaduras en su chorro.

Una vez descritas las características - constructivas y funcionales del objeto industrial

5 de este Modelo de Utilidad, con amplitud y claridad suficientes para su puesta en práctica, se de clara como no practicado en el mercado español, - haciéndose la salvedad de que los detalles acciden tales, tanto del conjunto como de sus componentes, podrán ser modificados respecto de lo descrito y - representado a título de ejemplo en esta memoria, dentro de la inalterada esencialidad que queda re sumida en las siguientes:



REIVINDICACIONES

1ª.- "BATERIA DE GRIFOS PARA APARATOS -
SANITARIOS" de uno o dos grifos, caracterizada por
estar constituida por un conjunto de piezas termo-
plásticas formado por un sistema tubular de mez-
5. cla, y una carcasa hueca provista de tapa infe- -
rior amovible; estando dicho sistema de mezcla for-
mado por una pieza compuesta por uno o dos cuerpos
de grifo relacionados a través de un tubo transver-
10 sal del cual parte un segundo tubo central de sa-
lida, roscando en cada cuerpo de grifo una tuerca
de acoplamiento a la red y otra tuerca de sujeción
de la batería al aparato sanitario, mientras que -
dentro de los extremos superiores de dichos cuer-
15 pos roscan unos tapones con los que es obtenida -
la sujeción de la citada carcasa, cuyos tapones -
tienen un taladro roscado que determina el ascen-
so y descenso de una pieza-obturador y de este mo-
do la apertura y cierre del taladro interior de -
20 entrada de agua de cada cuerpo de grifo, siendo -
accionada cada pieza-obturador por su correspon-
diente maneta.

2ª.- Se reivindica como objeto sobre el
que ha de recaer la protección del presente Modelo
de Utilidad que por veinte años se solicita para -
25 España.

p o r

"BATERIA DE GRIFOS PARA APARATOS SANITARIOS"

Todo conforme queda expresado en la -
presente memoria descriptiva que consta de ocho -
folios mecanografiados por una sola cara y dos ho
jas de planos que se acompañan.

5

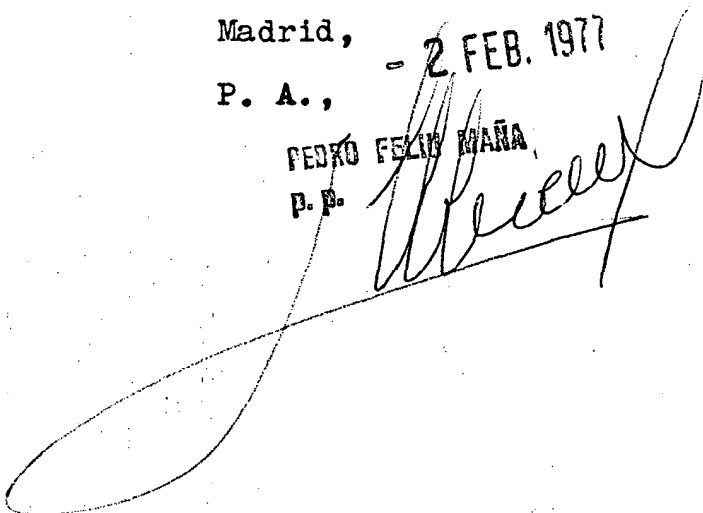
Madrid,

- 2 FEB. 1977

P. A.,

FEDKO FELIX MAÑA

P. P.

A large, stylized handwritten signature in dark ink, written over the typed name and address. The signature is highly cursive and loops around the typed text.

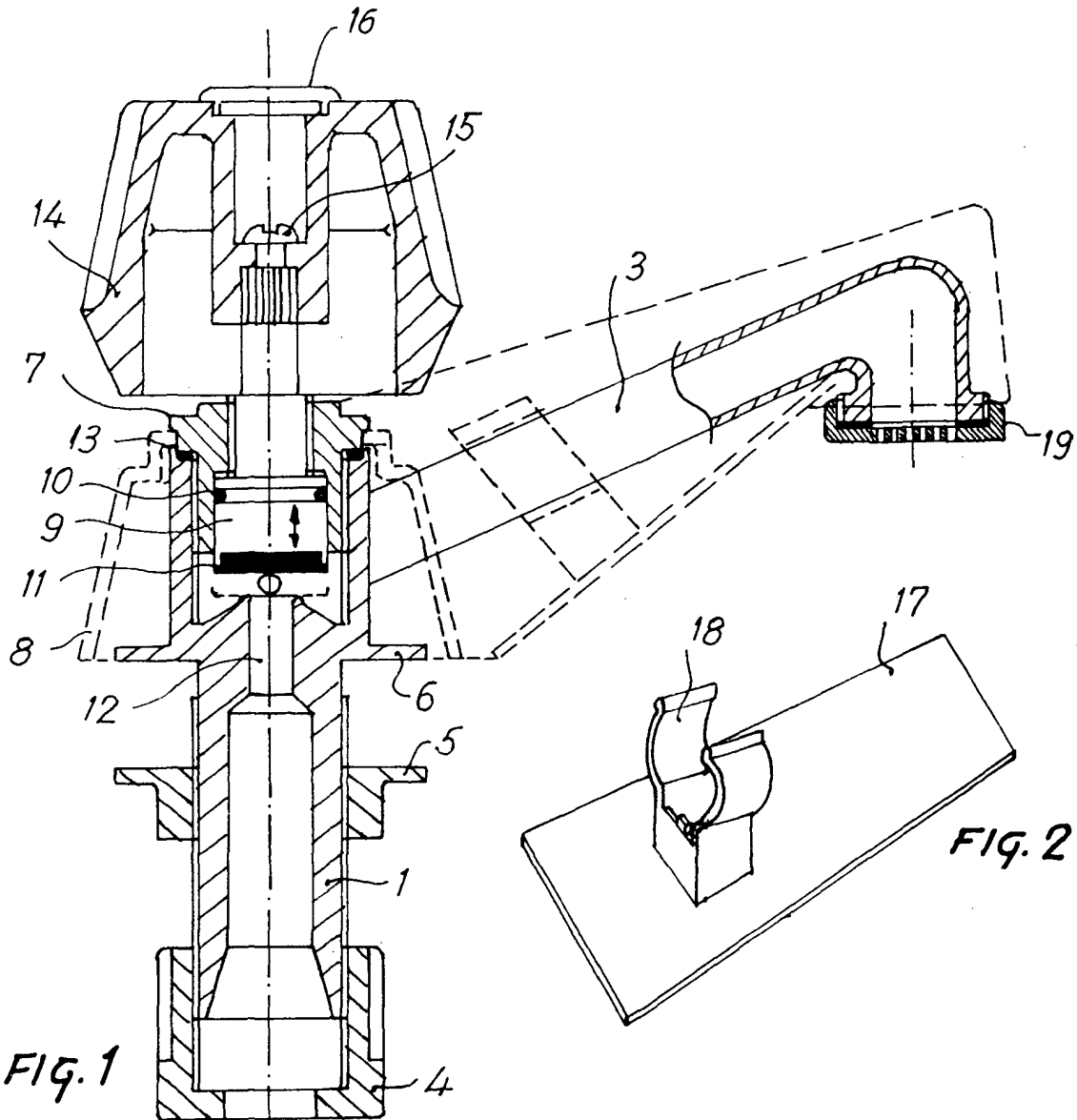
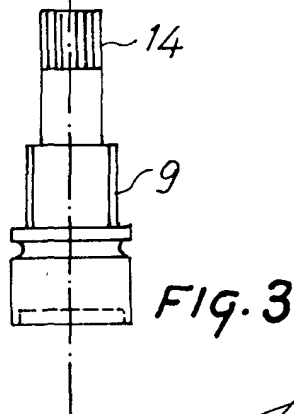


FIG. 1

FIG. 2



ESCALA VARIABLE
MADRID, 2 FEB. 1977
P.A.,
PEDRO FELIX MAÑA,
P.A.

[Handwritten signature]

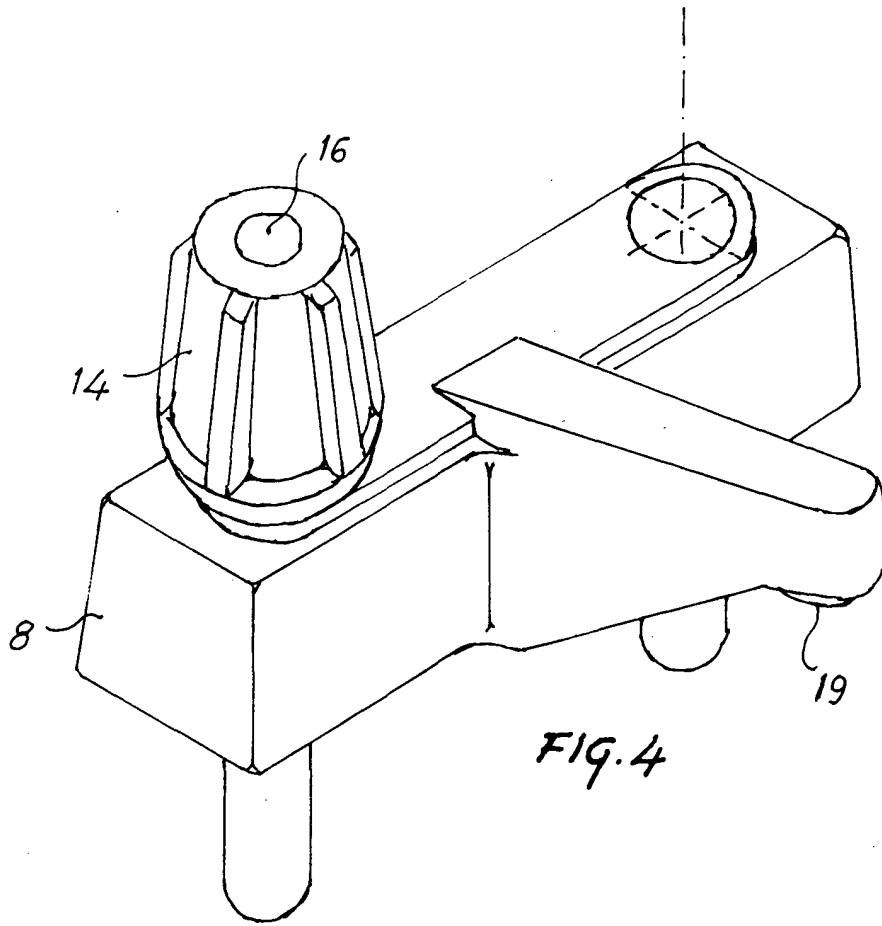


FIG. 4

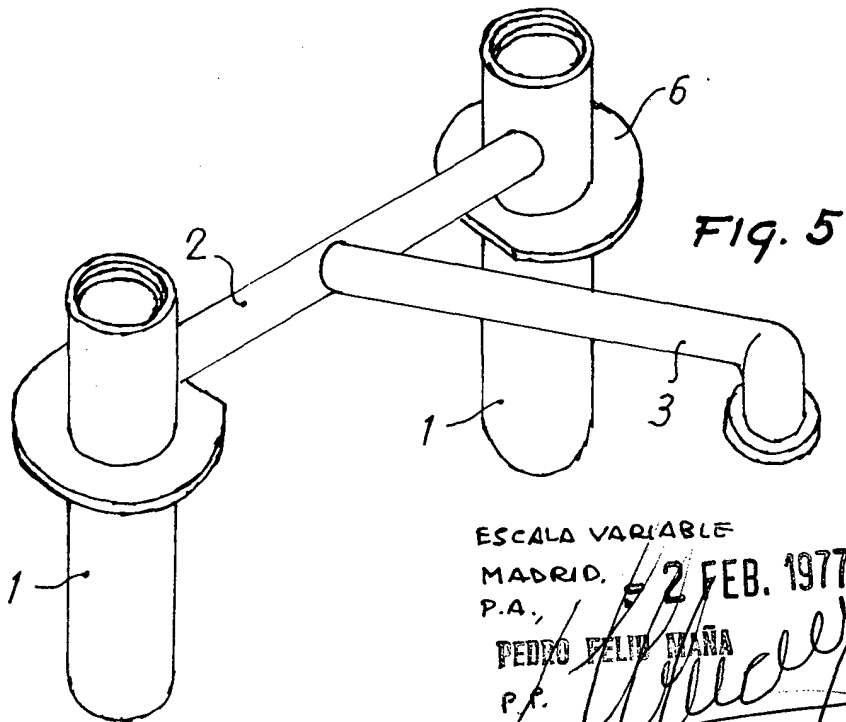


FIG. 5

ESCALA VARIABLE
MADRID. 2 FEB. 1977
P.A.,
PEDRO FELIX MANA
P.P.