



ESPAÑA

19 ES	11	225930	10 Y
	21		
	22	FECHA DE PRESENTACION	

MODELO DE UTILIDAD

*a*

30 PRIORIDADES:	32 FECHA	33 PAIS
31 NUMERO		

47 FECHA DE PUBLICIDAD	51 CLASIFICACION INTERNACIONAL
	B66C

54 TITULO DE LA INVENCIÓN
"ARAÑA DE DOS ENGANCHES PARA CARGA Y DESCARGA AEREA"

71 SOLICITANTE (S)
D. Ernesto Montero Bascaseaux

DOMICILIO DEL SOLICITANTE
Avenida Generalísimo, 24-4º, SAN SEBASTIAN (Guipúzcoa)

72 INVENTOR (ES)

73 TITULAR (ES)
el solicitante

74 REPRESENTANTE
VICTOR GIL VEGA

MEMORIA DESCRIPTIVA

El registro del Modelo de Utilidad que se solicita tiene por objeto garantizar la explotación exclusiva en todo el territorio nacional y sus posesiones de una araña de dos enganches para carga y descarga aérea, conforme se describe a continuación y se representa gráficamente en los adjuntos dibujos, a título de ejemplo.

La presente invención, se refiere a una araña de dos enganches, especialmente concebida para la carga y descarga de camiones, preferentemente dotados de puerta trasera convertible en plataforma ascendente y descendente, y utilizable en aquellos casos en que la carga del furgón se realiza con la colaboración de carros contenedores.

Las técnicas de transporte actuales, aconsejan la utilización de contenedores para la mercancía a transportar, los cuales acompañan a ésta en su viaje, contando estos contenedores con una plataforma rodante que los transforma en carros destinados a facilitar los cortos desplazamientos a que va a ser sometida la carga desde la zona de almacenamiento hasta el furgón y viceversa.

Las modernas instalaciones de almacenaje, cuentan con un carril aéreo sobre el que se deslizan patinetes encargados de la suspensión de los carros contenedores y su transporte hasta el furgón en el tramo final desde el andén de carga. De este modo, el carro alcanza por sus propios medios rodantes el andén de carga y en este punto es suspendido del carril aéreo para alcanzar así el furgón.

La araña objeto de la presente invención, tiene como finalidad suspender el carro contenedor de los patinetes montados sobre el carril aéreo, facilitando sensiblemente esta operación.

5 Cuenta con un puente provisto de dos orejetas superiores, por medio de las cuales se suspende de los patinetes del carril aéreo, a través de los correspondientes pasadores, incorporando el citado puente en su centro un soporte del que cuelga con libertad de giro un cáucamo dotado de una orejeta inferior para el enganche articulado de dos ganchos dispuestos en oposición.

10 Estos ganchos reciben los travesaños superiores del carro, soportando a éste en sentido longitudinal y en dos puntos. Una vez que el carro contenedor alcanza el camión, lo hace de tal modo que sus ruedas quedan algo más bajas que la base de éste, de forma que al elevar la puerta trasera del furgón e introducirse el carro en el mismo, el citado carro ha de elevarse ligeramente, con lo que automáticamente los ganchos de la araña se liberan del carro por su propio peso sin necesidad de manipular sobre los mismos.

15 Así pues, la operación de carga de los carros contenedores en el furgón resulta sumamente rápida y sencilla, sin necesidad de que un operario deba de ocuparse de realizar la operación de desprendimiento de la araña para liberarla del contenedor.

25 Para complementar la descripción que se está realizando, y con objeto de ayudar a una mejor comprensión de las características del invento, se acompaña a la presente memoria descriptiva, como parte integrante de

la misma, una hoja de planos en la que con caracter ilustrativo y no limitativo, se ha representado lo si siguiente:

5 La figura 1, muestra una vista en alzado lateral de la araña de dos enganches objeto de la invención, montada sobre dos patinetes representados en línea discontinua; sus ganchos aparecen en dos posiciones, una soportando a un contenedor (línea discontinua) y otra suspendidos y semi carga (línea llena).

10 La figura 2, muestra un perfil de la araña dotada de un corte transversal a nivel de su soporte.

15 A la vista de estas figuras, se observa como la araña está constituida por un puente (1), preferentemente determinado por un perfil angular, el cual cuenta con dos orejetas verticales (2) debidamente soldadas a él y orientadas hacia arriba, que mediante los bulones (3) cuelgan articuladamente de los patinetes (4) que se deslizan por el carril aéreo (5).

20 El citado puente (1), dispone centradamente de un casquillo (6) convenientemente solidarizado a él, el cual aloja un cáucamo (7) que inferiormente se prolonga en una orejeta trapecial (8), de la que quedan suspendi dos dos ganchos (9) mediante uniones articuladas determinadas por los bulones (10).

25 Estos ganchos (9) están constituidos por pletinas rectangulares muy alargadas, dotadas en uno de sus extremos de una escotadura rectangular enmarcada por dos prolongaciones cilíndricas, huecas, de ejes alineados, para su articulación a la orejeta (8), mientras que por 30 su otro extremo presentan dos acodamientos en el mismo

sentido, determinantes del gancho propiamente dicho (11).

De la observación de la figura 1, se desprende que, puesto que la sustentación del carro (12) se realiza con los ganchos (9) ocupando la posición representada en línea de puntos en dicha figura, cuando dicho carro contenedor (12) se apoya por su base en el suelo o en las plataforma del camión, basta un ligero descenso de la araña o una ligera elevación del carro, para que automáticamente los ganchos (9) se desprendan del citado carro (12) y pasen a ocupar la posición representada en línea continua, por efecto de su propio peso, quedando el contenedor liberado.

Los materiales, forma, tamaño y disposición de los elementos que componen esta araña, serán susceptibles de variación, siempre que ello no altere el espíritu del invento.

La forma en que está redactada esta memoria, debe tomarse en sentido amplio, no limitativo.

NOTA DE REIVINDICACIONES

Se reivindica como de propio y nuevo en España, a favor de D. ERNESTO MONTERO BASCASEAUX, con domicilio en Avenida Generalísimo nº 24, 4ª izda., San Sebastián (Guipúzcoa), lo especificado en las siguientes reivindicaciones:

1ª.- Araña de dos enganches para carga y descarga aérea, esencialmente caracterizada por estar constituida por un puente horizontal rígido provisto de dos orejetas laterales, verticales, superiores, para el anclaje a los patinetes, de características ya conocidas, que discurren por el carril aéreo, mientras que en su zona media incorpora un casquillo soporte en el que se aloja un cañamo con posibilidad de giro libre, del que penden articuladamente dos piezas alargadas terminadas en gancho, que caen verticalmente en posición de reposo y que para su utilización se separan por el extremo inferior, formando ángulo hasta que sus ganchos se acoplan a lugares del contenedor adecuados para su suspensión.

2ª.- "ARAÑA DE DOS ENGANCHES PARA CARGA Y DESCARGA AEREA".

Tal y como se deja descrito en la memoria precedente, que consta de seis hojas foliadas y mecanografía - das por una sola de sus caras y planos de forma y tamaño reglamentarios.

Madrid, 25 de Enero de 1.977

P.A. de D. ERNESTO MONTERO BASCASEAUX

Victor Gil Vega



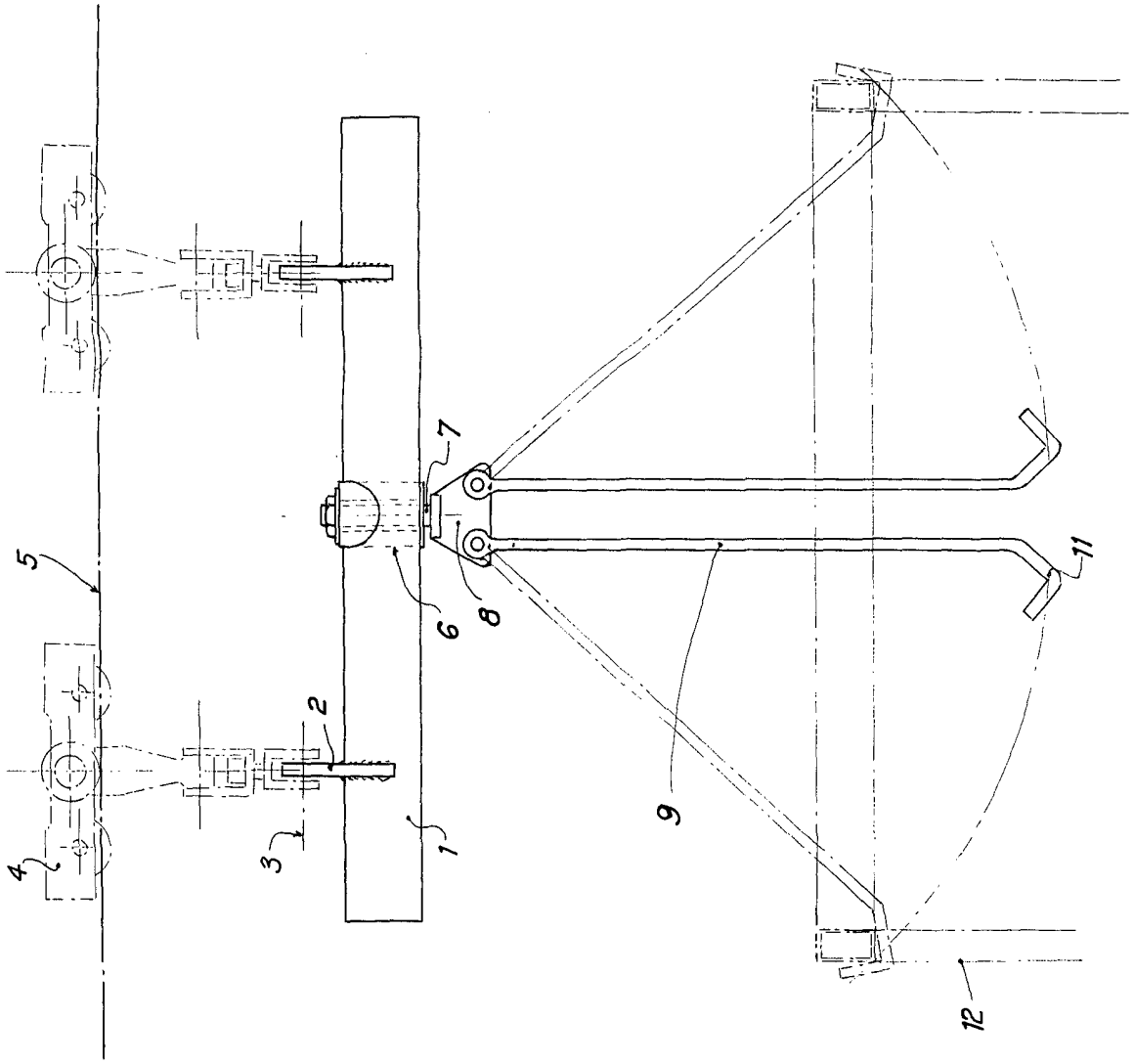


FIG. -I-

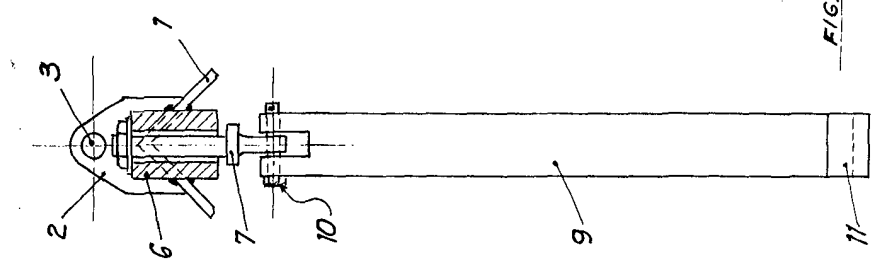


FIG. -II-

Madrid, 1913