



22 225253
5253

PATENTE DE INVENCION

por 20 años

por "Un sistema calentador de harinas" - - - - -
a favor de Don Pablo SEBASTIA MARTI, de nacionalidad es-
pañola, domiciliado en BARCELONA, calle Enamorados nú-
mero 102.

MEMORIA DESCRIPTIVA

La presente memoria descriptiva se refiere a una pa-
tente de invención cuyo objeto está constituido por un
sistema calentador de las harinas destinadas a la panifi-
cación que produce al mismo tiempo un aireado de las mis-
mas.

5

Está caracterizado esencialmente el sistema que cons-
tituye el objeto de la patente por el hecho de establecer
un circuito cerrado de circulación de aire que pasa, im-
pulsado en sentido ascendente por un ventilador, por el
interior de una tubería que desemboca en la parte alta
de un depósito colector de la harina que arrastra en sus-
pensión dicho aire cedido por una tolva de carga a través
de un paso alimentador graduable, cerrándose el circuito
de paso de dicho aire por otro tubo por el cual circula

10



225253

el mismo en sentido descendente, ya desprovisto de harina, para ir a pasar de nuevo por el ventilador y arrastrar nuevamente harina en suspensión, estando uno y otro tubo rodeados en uno o más lugares de su longitud, por elementos calentadores que al circular el aire por el circuito por ellos formado lo calientan para que resulte a la vez calentada la harina que circule junto con él y quede depositada en el citado recipiente colector desde el cual puede ser entregada a las operaciones de panificación u otras similares.

La descripción de un caso de ejecución práctica del sistema, representado a título solamente de ejemplo en el dibujo adjunto, permitirá hacerse perfecto cargo de cual es la estructuración de una instalación propia para poner en ejecución dicho sistema calentador de harinas.

Como puede verse perfectamente en el dibujo, para la realización del sistema de que se trata se dispone de una tolva de carga 1 por la cual se alimenta el sistema y un ventilador 2 que hace circular el aire de modo que absorba por un paso graduable 3 harina de dicha tolva y ascienda, llevando a dicha harina en suspensión, por un tubo 4, calentado exteriormente por una resistencia eléctrica 5. Este tubo 4, desemboca en la parte alta del recipiente cerrado 6 que tiene el fondo en forma de tolva 7 terminado en una salida tubular 8 cerrable por un obturador laminar 9. La salida del tubo está provista de un sombrerete 10 que hace que el aire sea proyectado hacia abajo y se desprenda de él la harina que arrastraba en



- 3 -

225253

suspensión de modo que queda recogida en el recipiente 6. De la parte alta de este recipiente arranca un tubo 11 de salida del aire que se dirige hacia la parte inferior para ir a desembocar en el ventilador 2 de modo que quede establecido el circuito de circulación continua deseado. El tubo descendente 11 está rodeado por una resistencia 12 igual a la 5. Gracias al doble calentamiento del circuito cerrado el aire circulante por él se mantiene a un grado de temperatura apropiado para calentar la harina como es conveniente antes de entregarla a las amasadoras u otras máquinas.

Podrán ser variables, sin que se altere la esencialidad del sistema, las formas y las dimensiones de los elementos que forman parte de los diferentes casos de ejecución del mismo; los metales aleaciones u otros materiales que puedan emplearse en la ejecución de tales elementos; las instalaciones de panificación o industria análoga a que se apliquen; la capacidad de trabajo de cada caso de ejecución y en consecuencia su rendimiento; los medios de calefacción del circuito tubular, que podrán ser eléctricos como se ha supuesto en el ejemplo, de gas o de cualquier otro tipo adecuado y cuantas otras circunstancias por ser como las mencionadas de carácter secundario, accidental o accesorio respecto a lo característico del sistema puedan variar sin causar por su variación o con su presencia alteración de la esencialidad del objeto de la patente.

N O T A.



N O T A

225253

Por la patente de invención a que se refiere la presente memoria descriptiva se REIVINDICA la propiedad y la explotación exclusiva de:

5 1.- Un sistema calentador de harinas, esencialmente
caracterizado por el hecho de establecer un circuito ce-
rrado de circulación de aire que pasa, impulsado en senti-
do ascendente por un ventilador, por el interior de una tu-
bería que desemboca en la parte alta de un depósito colec-
tor de la harina que arrastra en suspensión dicho aire ce-
10 dido por una tolva de carga a través de un paso alimenta-
dor graduable, cerrándose el circuito de paso de dicho
aire por otro tubo por el cual circula el mismo en sentido
descendente, ya desprovisto de harina, para ir a pasar
de nuevo por el ventilador y arrastrar nuevamente harina en
15 suspensión, estando uno y otro tubo rodeados en uno o más
lugares de su longitud por elementos calentadores que al
circular el aire por el circuito por ellos formado lo ca-
lientan para que resulte a la vez calentada la harina que
circule junto con él y quede depositada en el citado reci-
piente colector.

2.- "Un sistema calentador de harinas".

Consta.



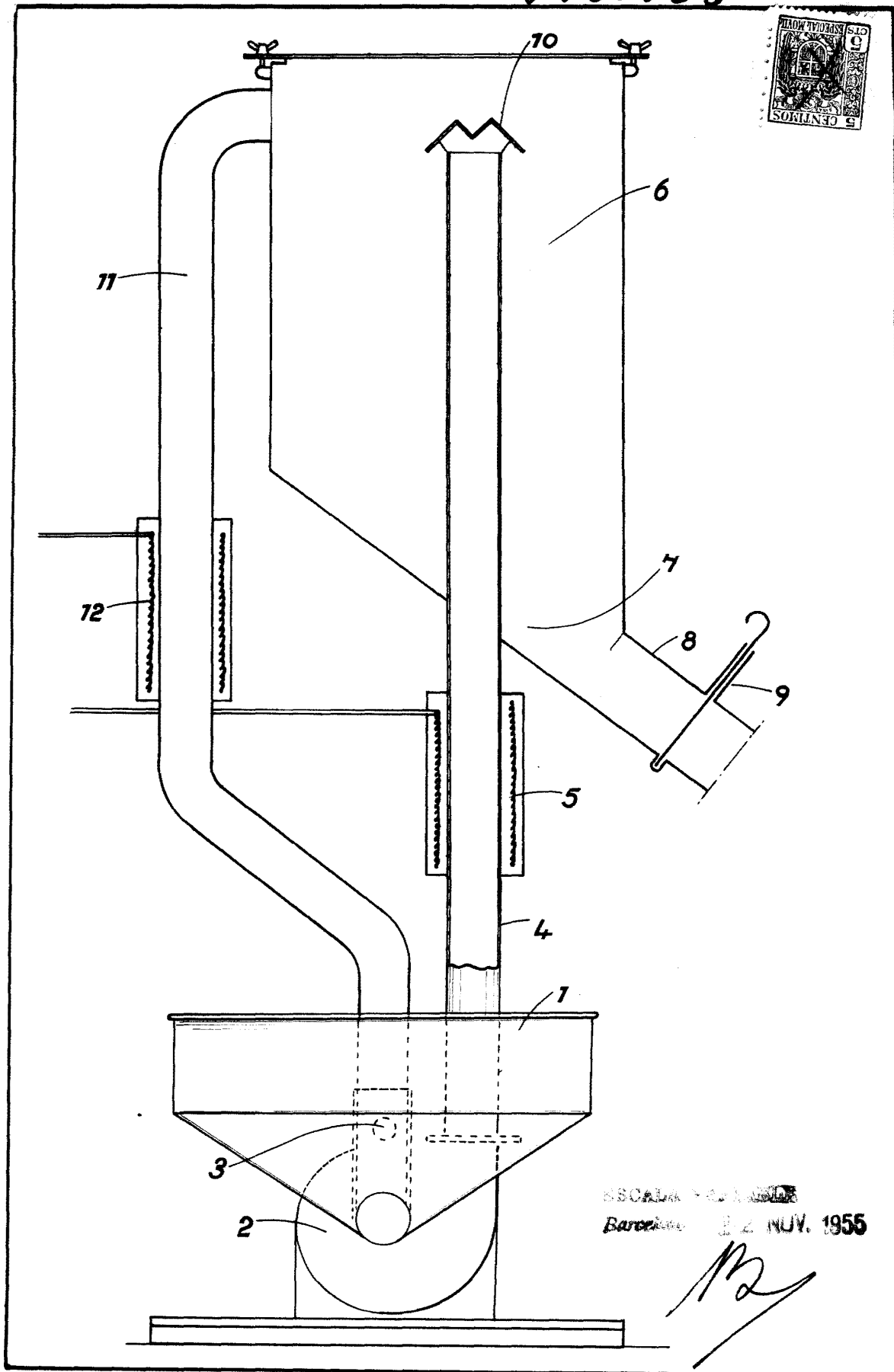
- 5 -

225253

Consta la presente memoria de cinco hojas foliadas,
escritas por una sola cara.

Barcelona, 22 de Noviembre de 1955.

P. p. de Don Pablo SEBASTIÁ MARTÍ.



ESCALA 1:100
Barcelona 12 NOV. 1955