



MEMORIA DESCRIPTIVA
 QUE SE ACOMPAÑA A LA SOLICITUD DE REGISTRO DE
 PATENTE DE INVENCION
 por 20 años en España, su Protectorado y Posesiones
 a favor de:
 PRADO HERMANOS Y CIA. S.R.C. de nacionalidad espa-
 ñola, domiciliada en Bilbao,
 por:
 "DISPOSITIVO LIMPIADOR AUTOMATICO PARA JAULAS" -

- - - - -

La presente Patente se refiere a dispositivo limpiador automático para jaulas de aves.

Para mantener completamente limpias de excremento las jaulas de aves, se ha ideado un dispositivo formado de rodillos que sostiene y acciona una lona de plástico que cubre la base inferior de los departamentos de las jaulas, dotado a su vez de un rascador de limpieza.

5

A continuación se describe específicamente el dispositivo objeto de esta Patente, a base de las figuras del dibujo que se acompaña y que representa a tí-

10



x- 2 -

tulo ilustrativo, no limitativo, ya que podrá variar en pequeños detalles que no alteren la esencia del invento, un ejemplo preferido de ejecución, siendo:

15 FIGURA 1,-Una vista de perfil del dispositivo aplicado a una jaula de aves.

FIGURA 2,-Una vista de frente

FIGURA 3,-Una vista de planta

20 FIGURA 4 -Una ampliación del soporte de la derecha, del rodillo y del rascador con sus muelles de tracción.

DESCRIPCION DEL DISPOSITIVO.

25 Consta de cuatro soportes de pletina de hierro nº. 1, que se sujetan a las patas de las jaulas por medio de dos tornillos nº. 2, que lleva cada soporte, en los cuales colocará los rodillos nº. 3 y 3A, que lleva uno por cada dos soportes. Estos tienen en cada extremo una chapa porta-eje nº. 4, con el eje corto y en el otro extremo otra chapa porta-eje nº. 5, con el eje largo

30 para colocar la manilla nº. 6, con objeto de enrollar la lona de plástico nº. 7; esta lona de plástico está sujeta en un extremo con puntas al rodillo nº. 3A, y en el otro extremo de la lona de plástico lleva como refuerzo dos tablillas de Oklax nº. 8, clavadas con

35 puntas, de donde salen dos cuerdas nº. 9, que se clavan en el rodillo nº. 3. En el rodillo nº. 3A, lleva un ángulo de hierro nº. 10, que hace de rascador de limpieza; este ángulo tiene unas guías en los extremos que se acoplan a los soportes nº. 1, y un muelle de

40 tracción de hierro nº. 11, en cada extremo. Están su-



jetos al ángulo con unos pasadores de hierro nº. 12, de media caña; los muelles tienen en el otro extremo un gancho de varilla de hierro nº. 13 que se sujetan a las patas de la jaula. En el interior de la jaula
45 llevan unos soportes de ángulo de hierro nº. 14, sujetos a las patas de la misma por medio de unos tornillos de hierro nº. 15; en estos soportes se apoyan los rodillos centrales de madera nº. 16; estos rodillos llevan en los extremos unos pitones de varilla
50 de hierro nº. 17, encajados en la madera.

FUNCIONAMIENTO.
- - - - -

Para su funcionamiento conviene que en el rodillo nº. 3, esté recogida la lona de plástico nº. 7, ya que de lo contrario, el excremento caería al
55 suelo, de esta forma dicho excremento cae en la lona de plástico, pues cubre toda la base inferior de los departamentos de las jaulas; para efectuar su limpieza conviene que la manilla nº. 6, se cambie al otro extremo, o sea al rodillo nº. 3A. Hecha esta
60 operación se darán vueltas a dicho rodillo recogándose la lona, y al mismo tiempo se efectúa su limpieza por medio del ángulo nº. 10, que efectúa una presión sobre la lona que se vá enrollando, por medio de los muelles de tracción nº. 11, que lleva en
65 los extremos. Los rodillos centrales nº. 16, sirven de apoyo, guía y funcionamiento de la lona de plástico.

Descrito suficientemente en lo que antecede, el objeto de esta solicitud de Patente, y



70

dado que constituye un adelanto técnico en lo hasta aquí conocido y que su adopción ha de resultar beneficiosa para la avicultura en general, se solicita registro de Patente de Invención por veinte años en España, su Protectorado y Posesiones, con sujeción a la siguiente

75

NOTA REIVINDICATORIA.

- - - - -

80

1a.- Dispositivo limpiador automático para jaulas, caracterizado por un tren de rodillos, dispuestos sobre soportes laterales los más largos, y sobre soportes centrales los pequeños.

85

2a.- Dispositivo limpiador automático, caracterizado, porque sobre los rodillos laterales de la reivindicación anterior, al medio de una manilla, se enrolla la lona de plástico, ^{que} por un extremo, es recogida y por el otro se realiza su limpieza por un hierro en ángulo, que hace presión sobre la lona por unos muelles de tracción que lleva dicho ángulo en sus extremos.

90

3a.- La presente Patente debe recaer sobre:

"DISPOSITIVO LIMPIADOR AUTOMATICO DE JAULAS".

Sean cuales fueren las circunstancias que concurren con la esencialidad de la Patente definida en las anteriores reivindicaciones.

Madrid 24 de Nbre. de 1955.

El Ingeniero-Agente.

Francisco Helguera

225207

HOJA UNICA

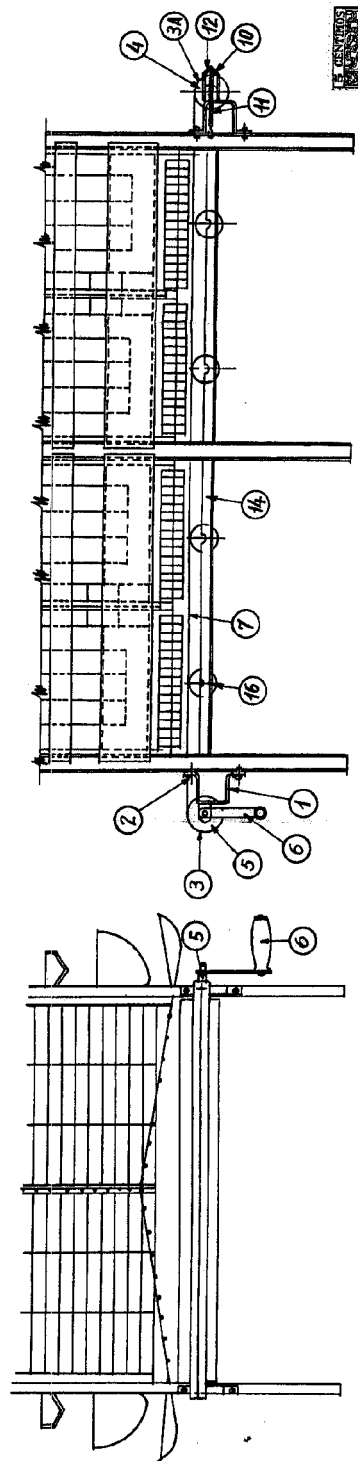


Fig. 1



Fig. 2

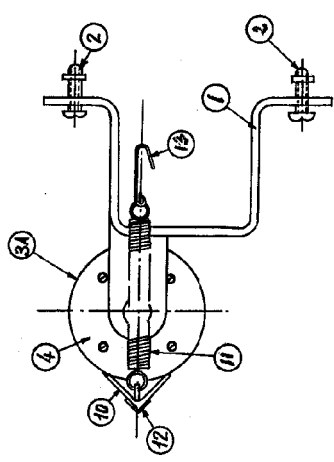
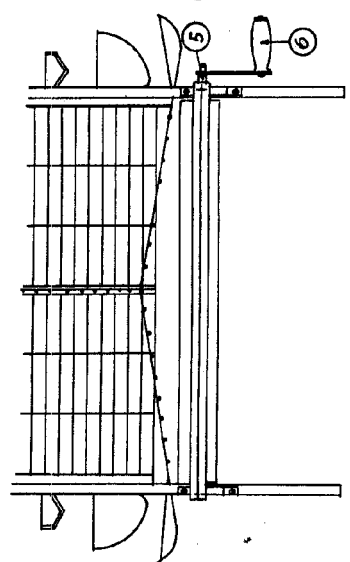


Fig. 4

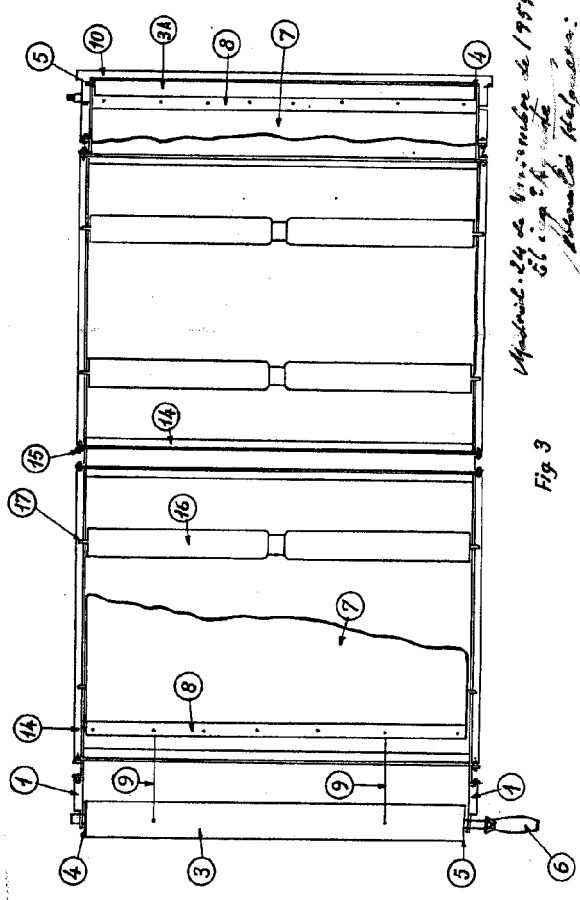


Fig. 3

Madrid, 24 de Noviembre de 1957
 El ingeniero de
 D. Manuel HERNANDEZ

ESCALA VARIABLE