



ESPAÑA

19	ES	11	NUMERO	10	Y
		21	224637		
		22	FECHA DE PRESENTACION		
			22 NOV. 1976		

MODELO DE UTILIDAD

30	PRIORIDADES:	32	FECHA	33	PAIS
	31) NUMERO				
	2364/75		27 de noviembre de 1.975		Suecia

47	FECHA DE PUBLICIDAD	51	CLASIFICACION INTERNACIONAL
----	---------------------	----	-----------------------------

54	TITULO DE LA INVENCIÓN
	RECIPIENTE CON BRAZO DE CIERRE

61	SOLICITANTE (S)
	THORSTEN WEIDENBRING, de nacionalidad sueca.

	DOMICILIO DEL SOLICITANTE
	P.O. Box 66, S-263 01 Höganäs 1, Suecia.

72	INVENTOR (ES)
----	---------------

73	TITULAR (ES)
----	--------------

74	REPRESENTANTE
	D. JAIME GOMEZ-ACEBO Y MODET.

El presente Modelo de Utilidad se refiere a un recipiente con brazo de cierre, encontrándose especialmente diseñado dicho recipiente para contener envases de cualquier producto, líquidos, tal como leche.

5. El recipiente de la invención es decorativo ligero y sencillo en el aspecto constructivo cumpliendo de forma óptima la función a la que está destinado, esta función es doble, por una parte de contenedor y por otra la de obturar cuando sea necesario la abertura que se practica en el envase que contiene.

10. De acuerdo con la invención, el recipiente de forma paralelepípedica rectangular presenta en la porción extrema superior de sus caras mayores y enfrentadas dos aberturas iguales ligeramente inclinadas, cada una de las cuales presenta un extremo ensanchado, introduciéndose por dichos ensanchamientos los salientes enfrentados e interiores de un brazo de cierre que tiene una forma general de U invertida. Debido a la forma
15. de las aberturas el brazo puede desplazarse por medio de los salientes hasta alcanzar el extremo opuesto de las aberturas en cuyo punto el brazo alcanza la mayor altura sobre el recipiente, en cuya posición obtura la abertura del envase que contiene el recipiente. Para que en esta posición el brazo sea estable, éste hace tope con unos salientes periféricos en-
20. frentados que presentan las caras de mayor superficie en el extremo superior.

25. La rama no paralela del brazo está dotada, por su cara interior, de indentaciones con el fin de que el brazo pueda deslizarse más fácilmente sobre el envase y secar en caso dado más rápidamente el eventual líquido.

El brazo de cierre puede presentar una variación en cuanto a la forma con el objeto de que retenga al envase cuando está vertiendo el contenido líquido y además reforzar la abertura del envase..

30. El recipiente por otra parte puede utilizarse con o sin asa, para ello en la cara opuesta a la que sale el líquido se practican

dos aberturas cada una de ellas presenta un ensanchamiento extremo que coopera en el acoplamiento del asa en las aberturas a través de unas porciones salientes del asa.

5. Para un mayor entendimiento de la invención, a continuación se refiere un ejemplo práctico de realización del recipiente, aunque éste es meramente enunciativo, y no limitativo de la invención, todo ello con referencia a los diseños adjuntos, en los que:

La figura 1 muestra una vista en perspectiva del recipiente.

10. La figura 2 muestra una vista en perspectiva de una modalidad del brazo del cierre que se aprecia en la figura 1.

15. Como se muestra en la figura 1, el recipiente 1 presenta en la porción extrema superior 2 de las caras 3 de mayor superficie y opuestas, unas aberturas 4 paralelas y sensiblemente, inclinadas, cada una de las cuales presenta un ensanchamiento extremo 5. En dichas aberturas 4 está acoplado un brazo de cierre 6 en forma de U invertido, cuyo acoplamiento se realiza al alojarse dos salientes 7 interiores y enfrentados del brazo 6 en las aberturas 4 citadas.

20. El brazo de cierre 6, cuando se encuentra como se aprecia en la figura 1, tapa la abertura, no representada, practicada en el extremo superior del envase 8 por donde sale el líquido, en esta posición, las ramas laterales 9 del brazo 6 hacen tope con los salientes 10 que presenta el recipiente en su parte superior.

25. En la figura 2 se aprecia una modificación del brazo de cierre 6 ya que presenta dos porciones laterales 11 rematadas por sus extremos libres en ensanchamientos 12. Asimismo, la rama central 13 del brazo de cierre 6 presenta indentaciones 14.

El recipiente presenta unas aberturas 15 en su cara 16 en las que se acopla por presión unas porciones salientes 17 de un asa 18 siendo ésta desmontable y utilizable a voluntad del usuario.

30. Descrita suficientemente la naturaleza del invento, así

como la manera de realizarlo en la práctica, debe hacerse constar que las disposiciones anteriormente indicadas son susceptibles de modificaciones de detalle en cuanto no alteren su principio fundamental.

- REIVINDICACIONES -

5. 1.- Recipiente con brazo de cierre, que presenta forma paralelepípedica recta rectangular, en cuyo interior va dispuesto un envase; caracterizado porque en dos de las caras paralelas y enfrentadas del recipiente se han practicado dos aberturas paralelas extremas inclinadas, cada una de las cuales presenta un ensanchamiento extremo, las cuales cooperan en el acoplamiento de mas porciones salientes y enfrentadas interiores del brazo de cierre en forma de U invertida, de manera que cuando dicho brazo se desliza por las aberturas y se encuentra en el otro extremo de las mismas cierra la salida del producto que contiene el envase, en cuya posición el brazo hace tope con unos salientes enfrentados del recipiente.

15. 2.- Recipiente según la reivindicación 1, caracterizado porque presenta un asa desmontable acoplada por presión en unas aberturas que presenta el recipiente en una de sus caras.

20. 3.- Recipiente según la reivindicación 1, caracterizado porque el brazo de cierre se prolonga superiormente en dos porciones paralelas que presentan un ensanchamiento, respectivamente en sus extremos libres.

25. 4.- Recipiente con brazo de cierre, tal y como queda sustancialmente descrito en la presente Memoria e ilustrado en el dibujo adjunto.

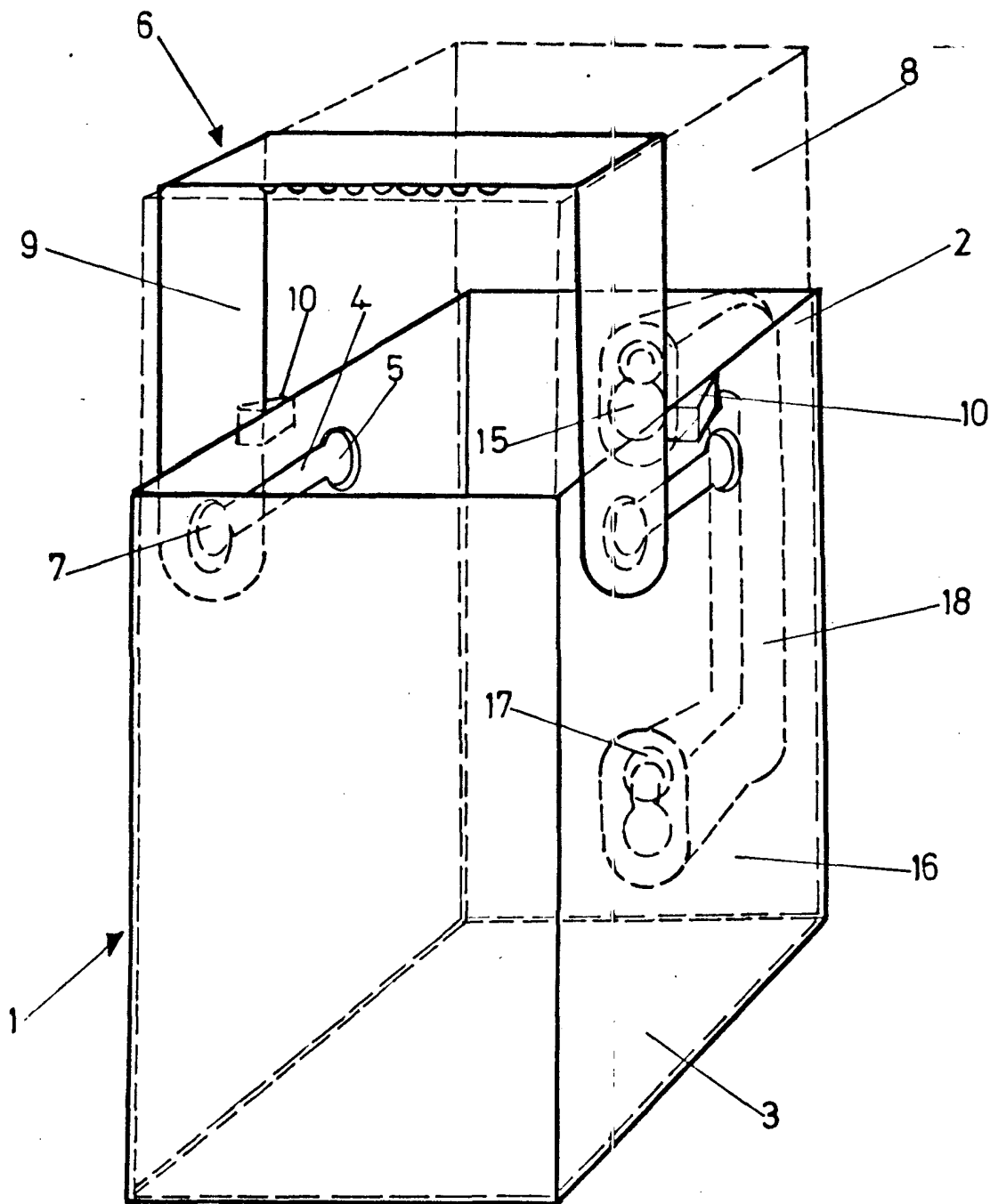
Esta Memoria consta de cuatro hojas escritas a máquina por una sola cara.

Madrid, 22 NOV. 1976

THORSTEN WEIDENBRING.

RECEIVED
22 NOV 1976
[Handwritten signature]

FIG. 1



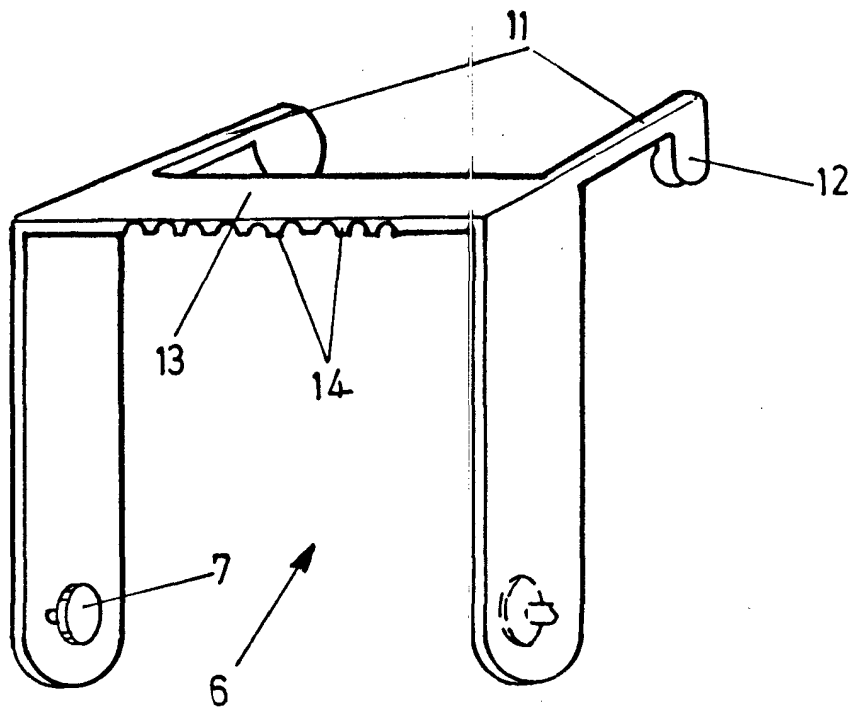
Madrid 22 NOV. 1976

GOMEZ ACEBO Y MODESTO

Firmador L. Gaeta Ferrández

ESCALA VARIABLE:

FIG 2



2 NOV. 1976

Madrid
GONZALEZ AGUIRRE Y ARDURI
A. S. Firmados: L. Goñi Fernández

ESCALA VARIABLE.