



ESPAÑA

(19) ES	(11) NÚMERO 224577	(10) Y
(21)	(22) FECHA DE PRESENTACION 18 Noviembre 1976	

MODELO DE UTILIDAD

(30) PRIORIDADES:	(32) FECHA	(33) PAIS
(31) NUMERO		

(47) FECHA DE PUBLICIDAD	(51) CLASIFICACION INTERNACIONAL
--------------------------	----------------------------------

(54) TITULO DE LA INVENCIÓN

"PIEZA ESTRUCTURAL PARA PASOS SUBTERRANEOS Y SIMILARES"

(71) SOLICITANTE (S)

TUBERIAS Y PREFABRICADOS, S.A.- TYP SA

DOMICILIO DEL SOLICITANTE

MADRID.- c/ Zurbano, 76

(72) INVENTOR (ES)

(73) TITULAR (ES)

(74) REPRESENTANTE

D. José Ibañez Verdugo

M E M O R I A D E S C R I P T I V A

correspondiente a un MODELO DE UTILIDAD, por veinte años, por: "PIEZA ESTRUCTURAL PARA PASOS SUBTERRANEOS Y SIMILARES", que se solicita a favor de TUBERIAS Y PREFABRICADOS, S.A.- TYPESA, de nacionalidad española, residente en MADRID.- c/ Zurbano, 76

- - - oOo - - -

- La pieza estructural que seguidamente se describe como objeto de esta solicitud de Modelo de Utilidad, es un prefabricado destinado a facilitar la construcción de pasos subterráneos y obras similares, así como cualesquiera clases de accesos, etc., en cuya construcción aporta las indiscutibles ventajas de las piezas prefabricadas, presentando sobre lo que pudiera ser conocido en la materia una serie de ventajas, que justifiquen plenamente la concesión del solicitado privilegio de Modelo de Utilidad.
- 5.-
- 10.-

- Mediante el número adecuado de idénticas piezas se pueden construir bien sean pasos inferiores de peatones, de vehículos, o de ambos, con uno o dos carriles, con aceras o sin ellas, u otras clases de accesos, por ejemplo a distintos niveles.
- 15.-

Con objeto de hacer más claramente comprensibles las características y ventajas peculiares de esta pieza, se describe seguidamente un ejemplo de rea-

- lización de la misma, no limitativo, ilustrado en los dibujos adjuntos, en los cuales:
- 20.- La figura 1ª muestra la pieza en perspectiva.
La figura 2ª muestra una sección transversal de un paso subterráneo construido mediante la reiterada utilización de esta pieza.
- 25.- La pieza, de hormigón armado, presenta forma de U invertida, o de marco cerrado, con dos elementos verticales -1-, un elemento o dintel -2-, que puede llevar unos refuerzos -3- constituidos por regruesamiento de material en las paredes internas de los ángulos superiores, y unas zapatas inferiores constituidas por unos salientes interiores -4- y unos salientes exteriores -5-, en los tipos abiertos o un elemento inferior o base de unión de los elementos -1-, si es cerrado.
- 30.- También pueden preverse gargantas -6- para la recepción de materiales de junta y orificios -7- o cajetines que, permitan efectuar la correcta unión mecánica de los módulos.
La figura 2ª permite ver cómo se prepara la obra mediante una solera -8- de hormigón sobre la que se apoyan las zapatas -4-5-, o el elemento inferior, y sobre la que también se tiende el firme -11-, cuando el paso es abierto.
- 35.-
- 40.-

45.- Se ve en esta figura que la obra consiste en una zanja, en cuyo fondo se tiende dicha solera -8-, y su unión posterior, se efectúa tras la colocación de las piezas prefabricadas y el relleno compacto -9-, y de esta forma queda cerrada nuevamente la zanja, y terminado.

50.- También puede situarse el paso al nivel del terreno y, mediante relleno, formar las rampas correspondientes para efectuar el cruce a distinto nivel.

55.- Por encima se tiende el pavimento asfáltico -10-, si el paso es bajo una carretera o el macadán de la vía si el paso es bajo el ferrocarril. Bajo la solera -8- queda situado el drenaje -13-.

El paso puede presentar una, dos, o ninguna aceras, conformadas por piezas -12- cuya forma complementa la de las zapatas -4-.

60.- Aunque se ha representado un paso con dos carriles para vehículos, éste solo depende de las dimensiones de las piezas prefabricadas utilizadas, ya que en la misma línea puede construirse un paso con un solo carril para vehículos o uno exclusivamente para peatones, normalmente utilizando piezas de marco cerrado.

65.- La colocación sobre una solera -8- nivelada es sencilla y rápida.

La única operación que hay que realizar "in

70.- situ" es la de establecer la continuidad de las losas superiores en el sentido longitudinal del paso, de forma que cada módulo reparta sus cargas con el contíguo.

75.- Esto puede hacerse mediante un pretensado final, o bien con unas armaduras que, de forma aislada, se dejan en los módulos y que, con los medios de unión tradicionales, permiten la transmisión de las solicitudes deseadas.

80.- Evidentemente, respecto a lo descrito e ilustrado, pueden introducirse en la práctica cuantas modificaciones de detalle por no alterar lo esencial de esta pieza, tengan cabida en el marco de las reivindicaciones que siguen.

N O T A

85.- Descrito suficientemente el objeto de esta solicitud se declaran de novedad en España las siguientes:

R E I V I N D I C A C I O N E S

90.- 1ª.- Pieza estructural para pasos subterráneos y similares, que se caracteriza por presentar forma de U invertida, o marco cerrado, con un dintel superior y unos elementos verticales terminados en sendas zapatas de apoyo, proyectadas hacia dentro y hacia fuera, o bien en un elemento inferior o base, con la po-

95.- sibilidad de llevar las esquinas superiores interiormente reforzadas por regruesamientos del material, estando todo el conjunto prefabricado en una sola pieza, y presentando además, bien sean armaduras metálicas, así como gargantas para recibir materiales de junta.

100.- 2ª.- Pieza estructural para pasos subterráneos y similares, según la reivindicación anterior, que se caracteriza por la disposición complementaria de unas piezas accesorias que, en colaboración con las zapatas internas de una o de las dos paredes verticales, forman aceras laterales.

105.- 3ª.- PIEZA ESTRUCTURAL PARA PASOS SUBTERRÁNEOS Y SIMILARES.

Todo tal y como se describe y reivindica en la presente Memoria Descriptiva que consta de seis hojas y se ilustra con los dibujos que se acompañan.

Madrid, a dieciocho de Noviembre de mil novecientos setenta y seis.

TUBERIAS Y PREFABRICADOS, S.A. TYP
P. A.



FIG. 1

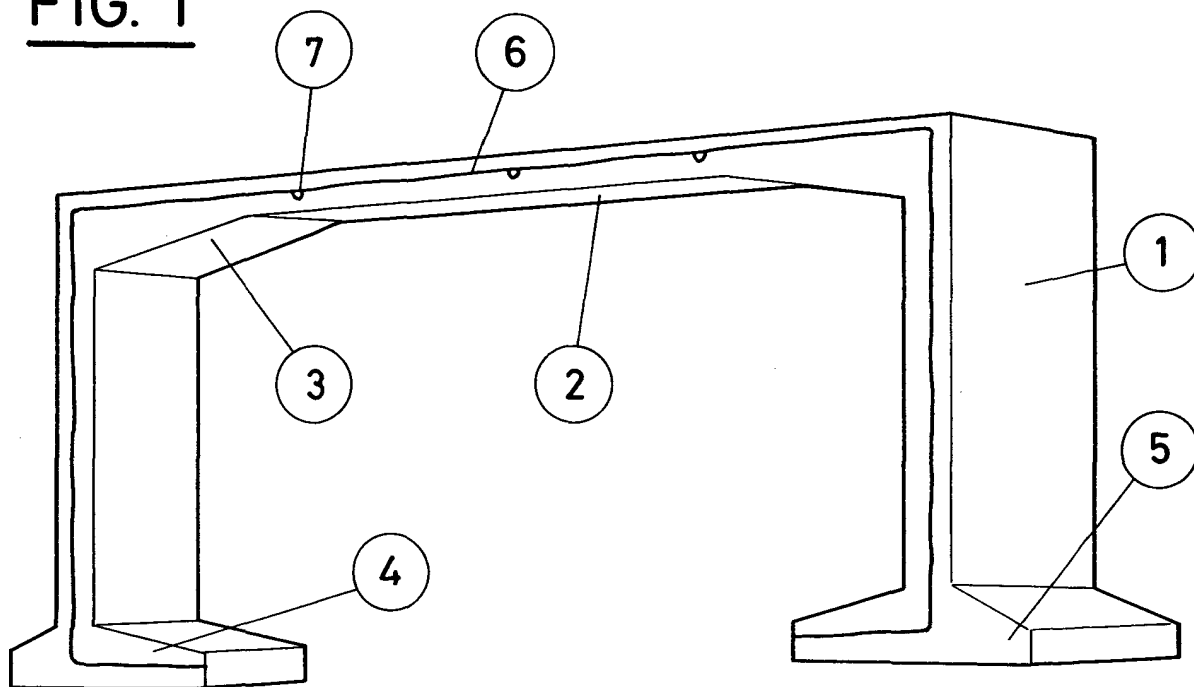
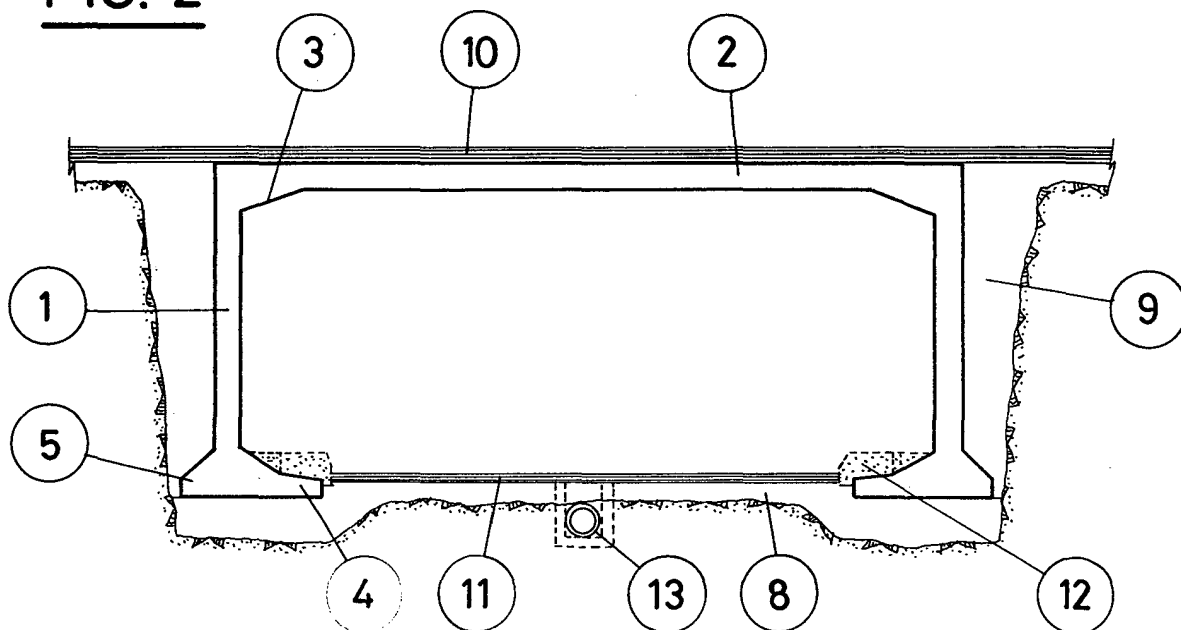


FIG. 2



Madrid, 18 de Noviembre de 1976

ESCALA VARIABLE