

223641



223641

PATENTE DE INTRODUCCION

por 10 años

por "UNAS MEJORAS EN LOS EVAPORADORES DE LOS APARATOS REFRIGERADORES DE ABSORCION", a favor de Manufacturas Hispano Suizas de Refrigeración, S.A., de nacionalidad española, domiciliada en Barcelona, Llull, 229.

=====

MEMORIA DESCRIPTIVA

La presente invención se refiere a unas mejoras en los evaporadores de los aparatos refrigeradores de absorción, los cuales presentan dos tubos en disposición horizontal y coaxiales, encerrando entre ambos la cámara de evaporación.

5.

Con los evaporadores de esta naturaleza es importante que el agente frigorífico a evaporar humecte una superficie lo más grande posible.



10. Según las presentes mejoras para lograr este objetivo, la pared externa del tubo interior que constituye una de las paredes del evaporador, está provista según la invención de estrías que se cruzan.
15. En el dibujo adjunto está representado un ejemplo de realización de un evaporador según las mejoras actuales, mostrando la figura I una sección longitudinal a lo largo del evaporador, la fig. II una sección transversal de una parte del tubo interior del evaporador en escala más grande, y la fig. III una vista desde arriba, correspondiente a la fig. II.
20. El evaporador representado en el dibujo presenta dos tubos -1- y -2- situados horizontalmente en disposición concéntrica y coaxial y unidos entre sí por ambos extremos, encerrando la cámara de evaporación -3-. El agente frigorífico a evaporar es conducido a esta
25. cámara de evaporación -3- a través de un tubo -4-. Por el tubo -5- afluye al evaporador un gas inerte, por ejemplo hidrógeno. El agente frigorífico evaporado, mezclado con el gas inerte, sale del evaporador a través de un tubo -6-.
30. El agente frigorífico fluido, a evaporar, va saliendo del tubo -4- y cae a gotas sobre la pared del tubo interior -2-. Ahora bien, para obtener una buena distribución de dicho agente frigorífico sobre el tubo -2- y para humectar con el mismo una superficie grande de de aquél, la pared exterior del tubo interior -2- está provista de estrías -7- que se cruzan (figs. II y III)
35. por las cuales el agente frigorífico a evaporar circula en virtud del efecto de capilaridad.

Las estrías -7- pueden estar desarrolladas, ven-



40. tajosamente, como unos canales de la citada pared tubular.

Todo cuanto no afecte, altere, cambie o modifique la esencia de las mejoras descritas, será variable a los efectos de la actual Patente.

45. N O T A.

Se reivindica como objeto de esta Patente de introducción:

1. - Unas mejoras en los evaporadores de los aparatos refrigeradores de absorción, que se aplicarán a los que utilicen dos gases, uno licuable y en función de agente frigorífico y otro inerte, no licuable, que actúa de compensador, caracterizándose porque conjunta y combinadamente comprendan las siguientes características:

55. a) La cámara de evaporación será tónica, eso es, estará formada por el espacio limitado entre dos elementos tubulares de distinto diámetro concéntricos; quedará situada con su eje horizontal, y recibirá por un tubo superior el gas inerte; por otro también superior, y alineado con el anterior sobre una misma generatriz, recibirá, gota a gota, el gas o vapor frigorífico licuado y evacuará la mezcla física gaseosa de ambos por un tubo emplazado en la generatriz inferior diametralmente opuesta a la primera;

60. b) la pared periférica del tubo interno de la cámara a), o sea, la que queda dentro de la cámara tónica, estará provista de unos alveolos o grafilado de condición casi capilar, en los cuales se retendrá el goteo del agente frigorífico licuado, repartiéndose por la superficie del tubo interior y evaporándose para mezclarse con el gas inerte no licuable.

70. 2. - Las propias mejoras de la reivindicación anterior,



75. caracterizadas porque el grafilado o alveolos periféricos del tubo interno se consigán por el entrecruzamiento de dos nutridas series de surcos superficiales entre cruzados.

Sean cuales fueren las circunstancias que concurren en la esencialidad de la Patente de introducción defini da en las anteriores reivindicaciones, cual objeto es:

80. 3. - "UNAS MEJORAS EN LOS EVAPORADORES DE LOS APARATOS REFRIGERADORES DE ABSORCION".

Consta la presente memoria de cuatro hojas foliadas, mecanografiadas por una sola cara y del dibujo unido a la misma.

85. Barcelona, nueve de agosto de mil novecientos cin cuenta y cinco.

P.A. de Manufacturas Hispano Suizas  
de Refrigeración, S.A.,

L. DURÁN  
P. P.



223641

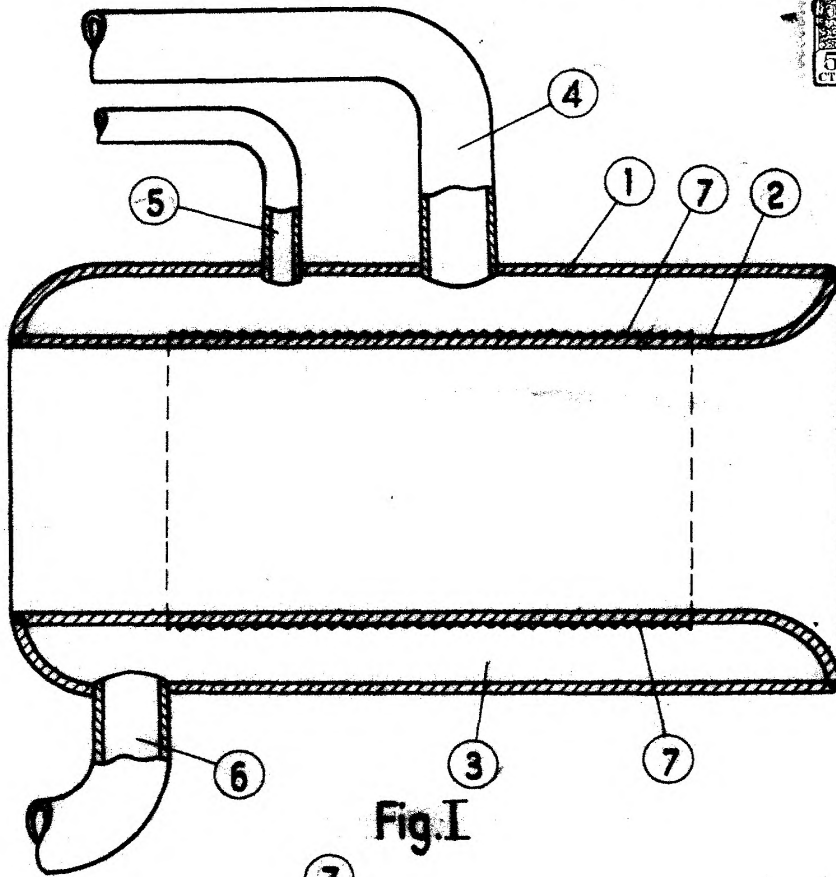


Fig. I

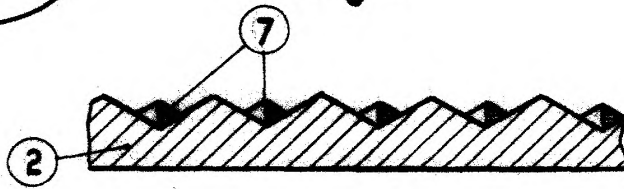


Fig. II

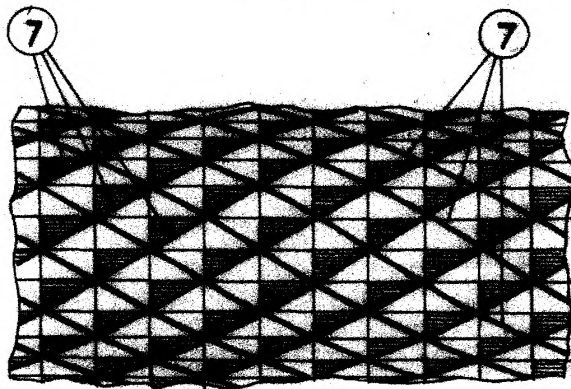


Fig. III

BARCELONA, 9 AGOSTO DE 1955

L. DURAN

P.P.

ESCALA VARIABLE