



ESPAÑA

223637

19	ES	11	NUM	10	Y
		21			
		22	FECHA DE PRESENTACION		
			6.10.76		

MODELO DE UTILIDAD

30	PRIORIDADES:	32	FECHA	33	PAIS
	31	NUMERO			

47	FECHA DE PUBLICIDAD	51	CLASIFICACION INTERNACIONAL
			B 62 B

54	TITULO DE LA INVENCIÓN
	"SOPORTE PARA CARRITOS DE COMPRA Y SIMILARES"

71	SOLICITANTE (S)
	D.JAVIER ALONSO OSUA -

DOMICILIO DEL SOLICITANTE.
Sabadell (Barcelona) - Larra, 57 -

72	INVENTOR (ES)

73	TITULAR (ES)

74	REPRESENTANTE
	D.Teresa Fina Sanglas -

Es sabido la gran difusión que han venido alcanzando durante los últimos años, los denominados carritos para la compra, consistentes fundamentalmente en cestas o bolsas a las que se les ha aplicado en su parte inferior un juego de dos ruedas, que en combinación con un soporte suficientemente largo en su parte superior, permiten al usuario su transporte por rodadura y que han venido sustituyendo con gran ventaja a las antiguas cestas de compra, en las que el usuario tenía que soportar íntegramente su peso. La aplicación de un par de ruedas, se ha generalizado también al transporte de maletas o maletines, si bien su aplicación no es tan corriente como la anteriormente descrita.

Las ventajas que supone tal transformación en el concepto de la cesta de la compra, al carrito rodante, son obvias, y justifican plenamente la difusión alcanzada. Ello no obstante, existen todavía momentos en que la utilización del procedimiento rodadura no es aplicable, fundamentalmente en aquellos casos en que el carrito deba desplazarse por zonas o terrenos no aptos para la rodadura, como pueden ser suelos no pavimentados, caminos de montaña lugares donde haya arena y en general toda clase de desniveles fundamentalmente escaleras.

El presente Modelo de Utilidad, que en lo que tiene de esencial se describe en ésta memoria, se refiere a un soporte para carritos de compra, que esencialmente se caracteriza por solventar la desventaja o limitación anteriormente apuntada, por cuanto permite a voluntad y según el pavimento o las condiciones sobre las que

30. deba efectuarse el desplazamiento del carrito, sustituir el procedimiento de rodadura por el de simple deslizamiento.

- Fundamentalmente, el Modelo que nos ocupa se caracteriza por constituir un bastidor fácilmente aplicable al marco soporte del carrito para la compra o similar y concebido de modo tal, que por una simple operación de desplegado, efectuada aflojando dos palomillas, hace que entren en contacto con el suelo las dos barras inferiores, que en posición de reposo van plegadas sobre el dorso del carrito sin estar en contacto con el suelo, de modo que quede anulado el apoyo del carrito sobre las ruedas y sustituido por el apoyo sobre estas barras inferiores, dejándolo así en condiciones de deslizarse sobre las mismas, por toda clase de pavimentos, por irregulares que sean, y especialmente para subir y bajar escaleras.
- 35.
- 40.
- 45.

- Para lograr la finalidad descrita, el soporte está fundamentalmente concebido en forma de bastidor, con dos travesaños uno superior y otro inferior acoplables el inferior al bastidor inferior del eje de ruedas del carrito, por simple encaje a presión de éste, dentro de sendos apoyos previstos en aquel, y el superior a los montantes del bastidor del carrito, sea mediante abrazadera o procedimiento similar, existiendo en los extremos de dicho travesaño superior, sendos trozos de tubo perpendiculares al mismo, que sirven de guía y fijación para los extremos superiores convenientemente doblados horizontalmente, de las barras de deslizamiento inferiores, siendo susceptibles
- 50.
- 55.

60. de fijarse éstas en una posición determinada, mediante sendas palomillas colocadas en dichos trozos de tubo soporte, y yendo unidas las barras de deslizamiento a los apoyos, desde el eje del carrito fijados al travesafío inferior, pudiendo revestirse la zona de deslizamiento de las correspondientes barras con una funda antifrotamiento, que en virtud de las bajas características de su coeficiente de rozamiento, facilite el deslizamiento sobre el suelo y minimice el ruido producido.

70. Para mejor comprensión de cuanto antecede, y sin que ello signifique restricción alguna a la generalidad de aplicaciones posibles del modelo que nos ocupa, en las figuras adjuntas y en todo lo que sigue nos vamos a referir a un ejemplo concreto de realización práctica del mismo.

75. La figura 1ª representa una vista en perspectiva de un soporte según la presente invención, aplicado a un carrito para la compra, representado esquemáticamente, en posición de deslizamiento sobre el suelo.

80. La figura 2ª representa el mismo soporte aplicado al mismo carrito, pero con el bastidor plegado en posición de rodadura.

85. Según se observa en dichas figuras, el soporte objeto de la presente invención, está constituido esencialmente por dos barras -1- de frotamiento, en ángulo suave, cuyas ramas horizontales -2- son susceptibles de deslizar por el interior de sendos soportes tubulares -3-, fijados a los extremos de un travesafío superior do-

tado de elementos de fijación a los montantes -5-, del marco o bastidor incorporado al carrito rodante -4-.

90. Por su parte inferior los bastidores o barras -1- de deslizamiento, tras una fuerte curva terminan en los extremos de un travesaño inferior -9-, que lleva en sus extremos sendos apoyos para encajar en ellos por simple presión el eje inferior -6- de las ruedas -8- del carrito -4-. En posición de reposo (fig. 2ª) el bastidor vá introducido al máximo dentro de los soportes tubulares -3-, asomando sus ramas libres -2-, por la parte delantera a la altura del carrito -4- y hallándose las ruedas -8- en contacto con el pavimento. En posición de trabajo hasta aflojar las palomillas incluidas en los soportes -3-, para poder desplazar las barras -2- hacia afuera, con lo que las barras de deslizamiento -1-, entran en contacto por su parte inferior con el pavimento, anulando el apoyo de las ruedas y permitiendo así el desplazamiento del
100. carrito por deslizamiento sobre éstas barras -1-, en lugar de por rodadura sobre las ruedas -8-, previa inmovilización de las barras -2- por nuevo apriete de las palomillas solidarias a los soportes tubulares -3-.
- 105.

110. Dada la especial forma dimensiones y concepción del bastidor éste resulta sumamente indicado para el transporte, no sólo por pavimentos irregulares, sino también para subir y bajar escaleras, por cuanto entonces el apoyo puede realizarse prácticamente en toda la extensión de la parte dorsal plana de las barras de deslizamiento.
- 115.

No alterarán la esencialidad del presente Modelo de Utilidad, todas aquellas modificaciones de carácter secundario como pueden ser formas y dimensiones generales, detalles accesorios de construcción o de acabado, materiales utilizados, ni en general cuantas no supongan variación profunda y sustancial del objeto principal descrito que se resume en las siguientes,

REIVINDICACIONES:

125. 1ª - Soporte para carritos de compra y similares, que se caracteriza esencialmente por constituir un bastidor fácilmente aplicable al marco soporte del carrito para la compra o similar y concebido de modo tal, que por una simple operación de desplegado, efectuada aflojando dos palomillas, hacen que entren en contacto con el suelo las dos
130. barras inferiores, que en posición de reposo van plegadas sobre el dorso del carrito sin estar en contacto con el suelo, de modo que quede anulado el apoyo del carrito sobre las ruedas y sustituido por el apoyo sobre éstas barras inferiores, dejándolo así en condiciones de deslizarse sobre las mismas, por toda clase de pavimentos, por irregulares que sean, y especialmente para subir y bajar escaleras.
135. 2ª - Soporte para carritos de compra y similares, según la reivindicación anterior y que se caracteriza esencialmente por estar concebido en forma de bastidor con dos travesaños uno superior y otro inferior, acoplables al inferior al bastidor inferior del eje de ruedas del carrito, por simple encaje a presión de éste, dentro de sendos apoyos previstos en aquel, y el superior a los
140. montantes del bastidor del carrito, sea mediante abrazadera o procedimiento similar, existiendo en los extremos de dicho travesaño superior sendos trozos de tubo perpendiculares al mismo, que sirven de guía y fijación para los extremos superiores convenientemente doblados horizontalmente, de las barras de deslizamiento inferiores, siendo susceptibles de fijarse éstas en una posición determinada mediante sendas palomillas colocadas en dichos
- 145.
- 150.

- trozos de tubo soporte, y yendo unidas las barras de deslizamiento a los apoyos desde el eje del carrito
155. fijados al travesaño inferior, pudiendo revestirse la zona de deslizamiento de las correspondientes barras con una funda antifrotamiento que en virtud de las bajas características de su coeficiente de rozamiento facilite el deslizamiento sobre el suelo y minimice el
160. ruido producido.

3ª - "SOPORTE PARA CARRITOS DE COMPRA Y SIMILARES",

Todo tal y como queda descrito, reivindicado y representado en los dibujos adjuntos.

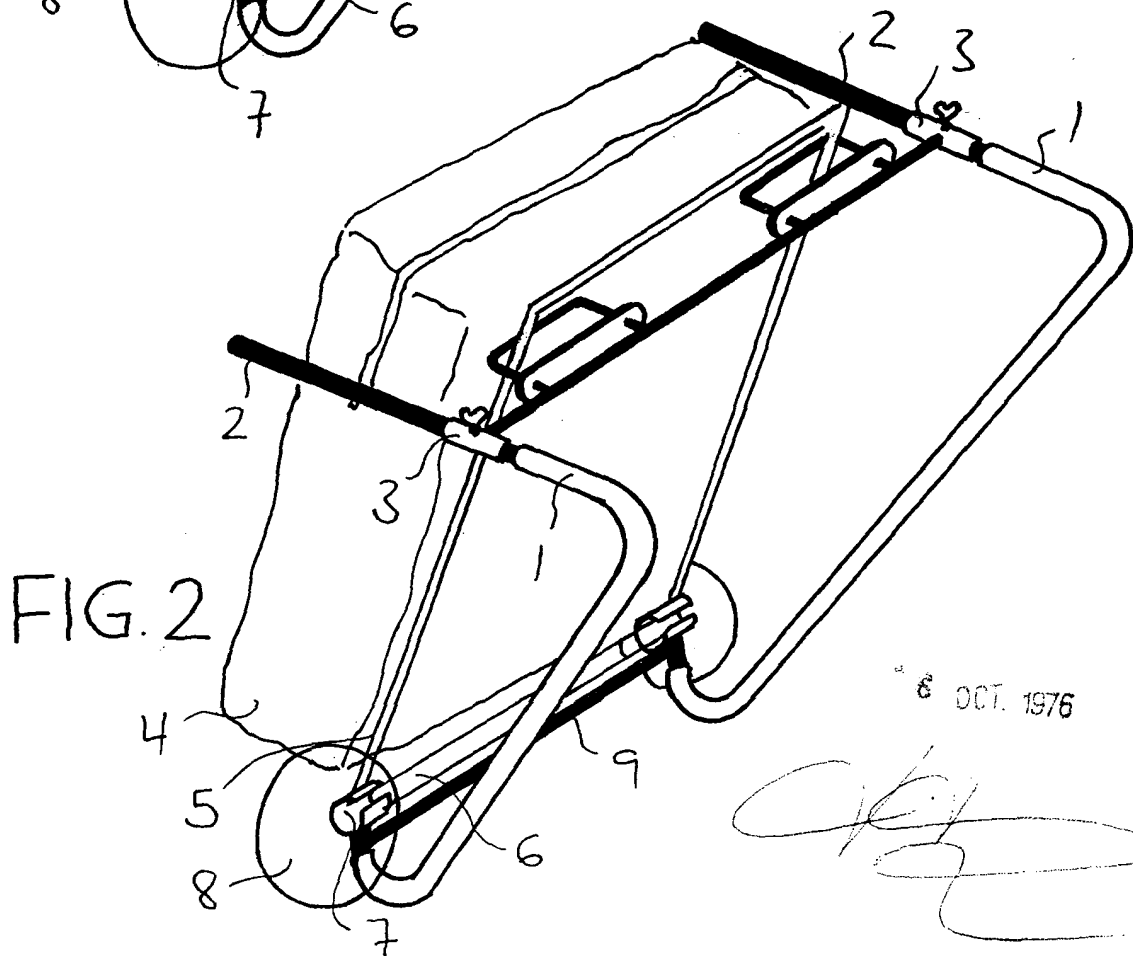
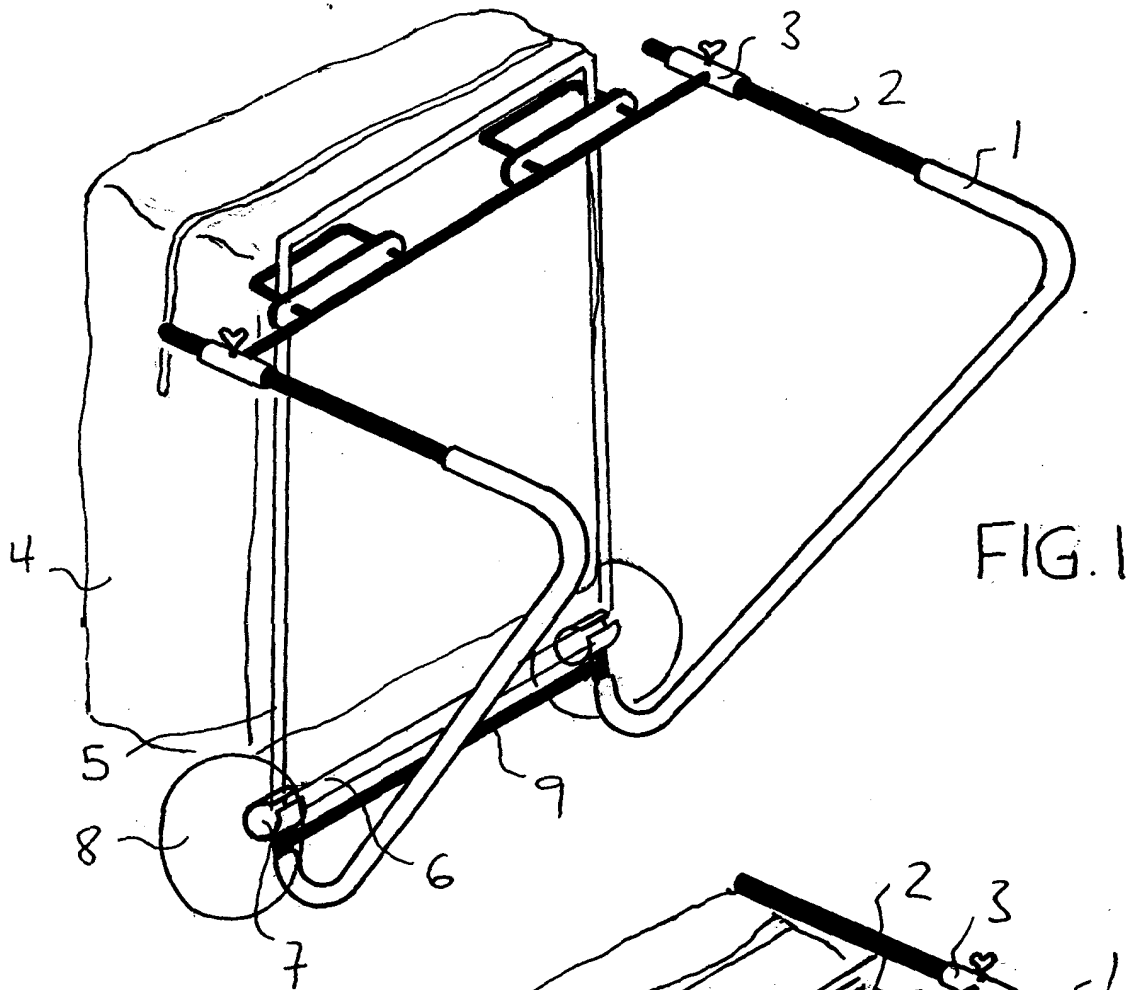
165. Consta la presente memoria de siete hojas escritas a máquina por una sola de sus caras.,

Madrid, a 6 de octubre de 1.976.

P.A.



JAVIER ALUNSO OSUA-HOJA UNICA



OCT. 1976

ESCALA VARIABLE