



ESPAÑA

223543

MODELO DE UTILIDAD

MOD.- 2.404

19	ES	11	NUMERO	223543	10	Y
		21				
		22	FECHA DE PRESENTACION	30-9-76		

C-3-1976

30	PRIORIDADES:	32	FECHA	33	PAIS
31	NUMERO				

47	FECHA DE PUBLICIDAD	51	CLASIFICACION INTERNACIONAL
			B 65 D

54	TITULO DE LA INVENCIÓN
	"UNA CAJA PARA LA PRESENTACION Y TRANSPORTE DE BOTELLAS"

71	SOLICITANTE (S)
	CARTONAJES UNION, S.A.

	DOMICILIO DEL SOLICITANTE
	Avda. del Brasil, 7-6º, Edificio Iberia Mart, Madrid-20

72	INVENTOR (ES)

73	TITULAR (ES)

74	REPRESENTANTE
	D. ALFONSO DIEZ DE RIVERA

1 El presente invento se refiere a una caja o cesta de cartón o material similar, destinada al transporte y a la presentación de botellas, en especial botellas de pequeño tamaño con fines de propaganda.

5 La caja citada está hecha a partir de una pieza troquelada, simétrica respecto al eje medio transversal, cada una de cuyas mitades da lugar, al plegarla adecuadamente, a un alojamiento para varias botellitas, quedando el conjunto, en el estado armado, constituido por dos alojamientos opuestos, adosados por sus paredes traseras, las cuales se
10 extienden hacia arriba formando el asa de transporte, quedando las botellitas visibles a ambos lados de dichas paredes traseras.

A continuación se describirá con más detalle una
15 realización no limitativa del objeto del invento haciendo referencia a los dibujos adjuntos, en los cuales:

La figura 1 es una vista desarrollada en planta de la pieza troquelada a partir de la cual se forma la caja expositora y de transporte del presente invento;

20 La figura 2 es una vista en perspectiva de la caja parcialmente armada; y

La figura 3 es una vista en perspectiva de la caja completamente armada.

25 Como se aprecia en la figura 1, la pieza troquelada de partida consta de una zona central rectangular dividida transversalmente por una doble línea de plegado 3 en dos partes iguales que constituirán las dos paredes traseras adosadas, unidas por su borde superior, de ambos alojamientos para botellitas, estando practicadas sendas aberturas 4 equi
30 distantes de dicha doble línea de plegado 3, de tal manera

1 que al plegarse las partes 1 y 2 se pondrán en coincidencia para constituir una abertura de asa, según se aprecia en las figuras 2 y 3.

5 Dado que la pieza troquelada es simétrica con respecto a la doble línea transversal 3, se describirá sólo una de las partes o mitades de dicha pieza, que dará lugar a uno de los dos alojamientos iguales para botellitas.

10 La parte de pared trasera 1 se prolonga en una parte rectangular 5 que constituirá la base de apoyo, seguida por otra parte rectangular 6, de igual anchura que formará la pared delantera o externa del alojamiento y, finalmente, una parte rectangular, de anchura algo menor que la anterior y separada de ella por una doble línea de plegado que delimita en los bordes dos pequeños tramos convergentes hacia fuera. Dicha parte 7 está destinada a plegarse hacia dentro sobre la parte 6, con interposición de unas solapas extremas 9 de las paredes laterales.

20 Las paredes laterales están constituidas por unas partes de forma aproximada a la de un trapecio rectangular con el vértice agudo, truncado y redondeado, situado a cierta distancia de la doble línea 3. Los lados menores externos de las partes trapeciales 10 se prolongan en sendas solapas 9 que, como se ha indicado, se interponen entre las partes 6 y 7 de la pared externa del alojamiento, mientras que los otros dos lados menores se prolongan en unas solapas 11 destinadas a aplicarse sobre la parte de base o fondo 5 al armar la caja.

25 Junto a la línea de plegado que delimita las partes 5 y 6 hay una abertura rectangular 12 destinada a recibir una pestaña 13 del borde de la parte 7, para sujetar

30

1 en posición a ésta en el estado montado de la caja.

Para evitar que las solapas 11 del fondo inter-
fieran con dicha abertura 12, tienen practicados unos reba-
jes 14 en ángulo recto, que quedarán en coincidencia con es-
5 quinas correspondientes, según se aprecia en la figura 2.

En la figura 3 se representa el expositor com-
pletamente armado, con los dos alojamientos opuestos previs-
tos para las botellitas y constituyendo una especie de ces-
ta de fácil manejo.

10

REIVINDICACIONES

15

Los puntos que como característica de novedad
se presentan para que sean objeto de esta solicitud de Mode-
lo de Utilidad en España, por VEINTE años, son los que se re-
20 cogen en las reivindicaciones siguientes:

1ª.- Una caja para la presentación y transporte
de botellas, caracterizada porque está constituida por una
pieza troquelada plegada sobre sí misma por una línea de ple-
gado que constituye un eje de simetría transversal de dicha
25 pieza troquelada, formando las dos partes adyacentes plega-
das sendas paredes verticales, traseras, adosadas y unidas
por su borde superior o de plegado, de dos alojamientos igua-
les que se completan al doblar las prolongaciones de dichas
partes primeramente hacia fuera, después hacia arriba y fi-
30 nalmente hacia dentro y hacia abajo con interposición de unas

1 solapas de las paredes laterales de los alojamientos.

2ª.- Una caja según la reivindicación 1ª, caracterizada porque cerca de la línea de plegado de cada una de las partes de paredes verticales traseras hay sendas aberturas alargadas, paralelas a dicha línea y simétricas con respecto a la misma, que se ponen en coincidencia al armar la caja para formar un asa superior para el transporte de la misma.

3ª.- Una caja según las reivindicaciones precedentes, caracterizado porque las paredes externas de los alojamientos son de altura sensiblemente menor que las paredes traseras y los bordes superiores de las paredes laterales forman líneas inclinadas que van desde el borde de las paredes externas o delanteras hasta una cierta distancia del borde superior o línea de plegado de las paredes traseras.

4ª.- Una caja según las reivindicaciones precedentes, caracterizada porque el borde libre de la parte interior, doblada hacia abajo y hacia dentro, de la pared externa de cada alojamiento tiene una pestaña que se introduce en una abertura alargada del fondo de dicho alojamiento, situada junto al lado externo de dicho fondo, teniendo las paredes laterales unas solapas inferiores destinadas a aplicarse sobre el citado fondo del alojamiento y que tienen unas partes de esquina recortadas en ángulo recto para evitar que interfieran con dicha abertura del fondo.

5ª.- "UNA CAJA PARA LA PRESENTACION Y TRANSPORTE DE BOTELLAS".

Tal y como se ha descrito en la Memoria que antecede, representado en los dibujos que se acompañan y para los fines que se han especificado.

1

Esta Memoria consta de seis hojas escritas a máquina por una sola cara.

Madrid, 30. SET. 1976

P.A.

5

Alfonso Díez de Rivera
Por Poder

10

15

20

25

30
ACM.

Fig. 1

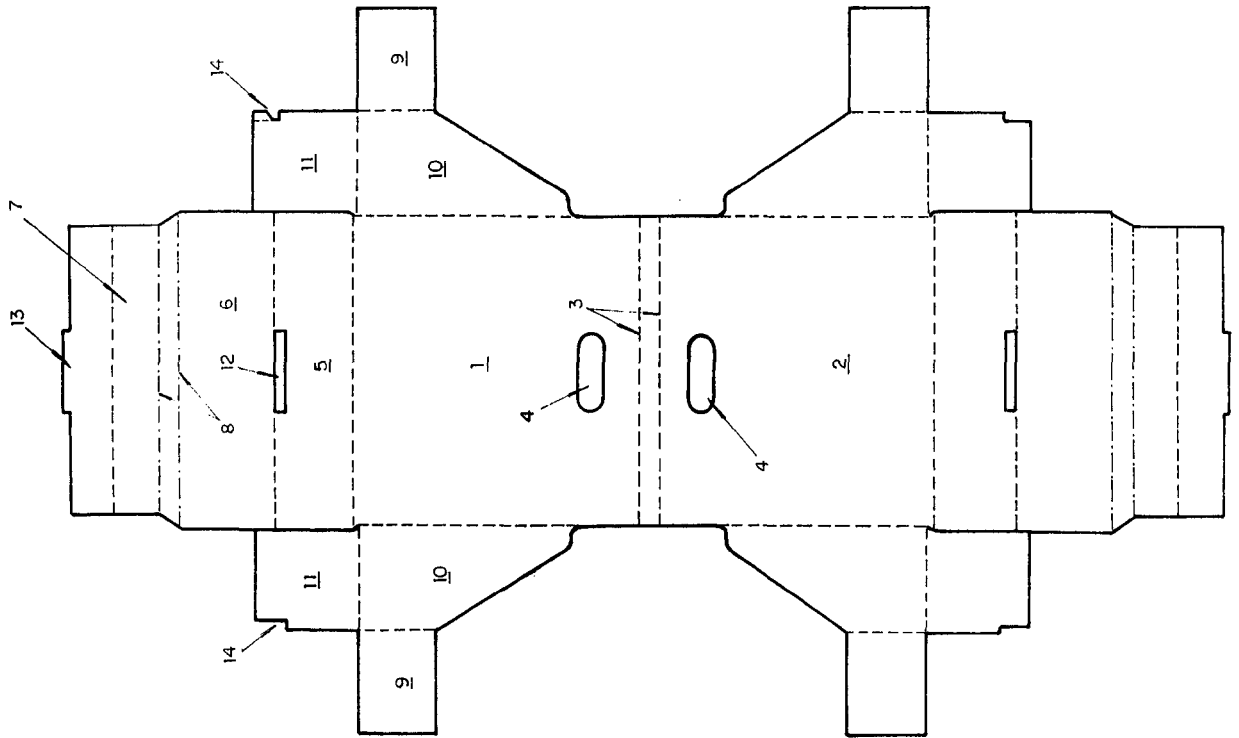


Fig. 2

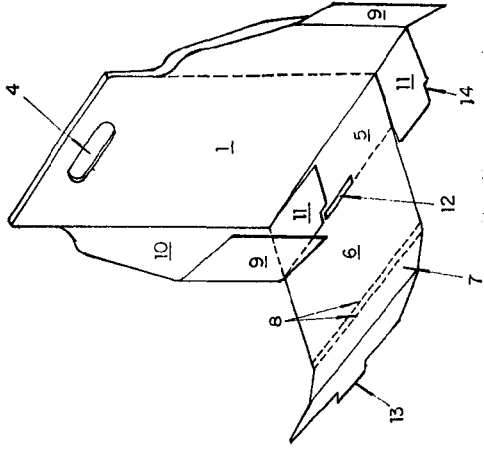
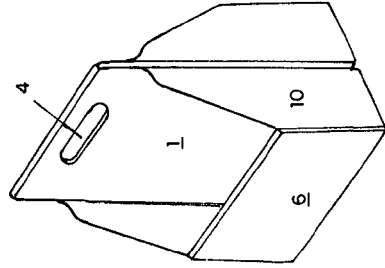


Fig. 3



Alfonso Díez de Rivera
Per Poder