

223237

20 JUL



Carpeta núm. 4,132.

Expediente núm.

CERTIFICADO DE ADICION

a favor de la razón social

"Aceros Aleados, S.A.", sociedad española, domiciliada
5 en Badalona (Barcelona), calle Alfonso XIII nº.65,

por:

„Mejoras en el objeto de la patente principal número
213,323, concedida por nuevo sistema de montaje, por panta-
lla magnética protectora, de imanes permanentes“.

10

-0000-

MEMORIA DESCRIPTIVA

En la patente de invención nº.213.323, se ha
reivindicado un nuevo sistema de montaje de los imanes per-
manentes, mediante una pantalla magnética, según el cual el
15 flujo magnético generado por el imán, en lugar de cerrarse
a través de una armadura o del propio imán, se cierra a tra-
vés de la pantalla magnética que le envuelve, total o par-
cialmente, que al tiempo que protege al imán contra la ac-
ción de campos exteriores, no produce campo exterior aprecia-
20 ble; este montaje ofrece la ventaja de que el flujo que cir-
cula por la pantalla puede ser, en muchos casos, utilizable.

El montaje magnético, objeto de la patente, au-
menta de un modo considerable la energía útil del imán, pu-
diendo ser utilizado en aparatos de medida en general y, en

20 JU

223237



25 particular, en contadores eléctricos, a los cuales van fijados
o acoplados.

Las mejoras que se reivindican como objeto de
este certificado de adición a la patente 213.323, se refieren
a los soportes especiales de metal, portadores del imán, para
30 lograr un fácil y seguro acoplamiento de los montajes magnéti-
cos a los aparatos a que van destinados.

Estos soportes, según la presente adición, pre-
sentan dos características esenciales: una consiste en la po-
sibilidad de fijar los montajes magnéticos, en posición correc-
35 ta, en el interior del soporte, donde quedan aprisionados en
el momento de la fusión y solidificación del metal de que es-
tán contruidos y, la segunda, consiste en presentar disposi-
tivos adecuados para poder fijar dichos soportes a los aparato-
tos a que vayan destinados los montajes magnéticos. Actúan
40 pues los soportes de elementos de enlace entre los montajes
magnéticos y los aparatos.

Los mencionados soportes puede decirse que no
presentan diferencia apreciable en la parte situada entre los
imanes o entre el imán y culata, llamada entrehierro; diferen-
45 ciándose tan sólo por la disposición adoptada para poderlos
acoplar al aparato.

En las figuras de la hoja de dibujos adjunta se
representan, esquemáticamente y a título de ejemplos no limi-
tativos, unas formas de realización práctica de los soportes
50 que nos ocupan. Las figuras 1 y 2 son unas vistas en alzado,
de frente y lateralmente, de un soporte que se fija al aparato
mediante un agujero roscado; las figuras 3 y 4, muestran
un soporte en vista lateral y en planta, por su parte baja,
que se fija al aparato mediante una plataforma con agujero pa



223237

55 sante; las figuras 5 y 6 muestran, respectivamente en alzado lateral y en planta, un soporte con dos agujeros roscados para la fijación y otro, también roscado, para la regulación; y las figuras 7 y 8 muestran un soporte, respectivamente en alzado de frente y en planta, para su fijado mediante casquillo de me
60 tal roscado.

En las citadas figuras el imán o imanes permanentes, con su correspondiente pantalla magnética -2- que lo recubre, fijados al soporte -4- por fusión directa del soporte sobre el montaje magnético -2-, se fija al aparato a que
65 va destinado, mediante un agujero fileteado -5- (figuras 1 y 2), una plataforma -4'- que forma el soporte -4- (figuras 3 y 4) que presenta un agujero pasante -6-; un par de agujeros roscados -7- (figuras 5 y 6), y un agujero roscado -8- para la regulación; y mediante un casquillo metálico roscado -9- solida
70 rizado al soporte -4-.

Después de lo manifestado se comprende que serán susceptibles de variación aquellos detalles de realización de las mejoras que acaba de concretarse, relacionadas con la patente, que no influyan en su esencialidad, en su consecuen
75 cia los soportes moldeados directamente sobre el montaje magnético, podrán obtenerse en cualquier tamaño y forma, a base del metal o metales que se tengan por convenientes, si bien es aconsejable el empleo de un metal ligero, tal como aluminio, zinc o una aleación apropiada.

80

N O T A

se reivindica como objeto de este CERTIFICADO DE ADICION, a la patente de invención 213323, la exclusiva de

20 JUL



223237

explotación en España de:

1. Unas mejoras en el objeto de la patente principal 213.323, concedida por nuevo sistema de montaje, por pantalla magnética protectora, de imanes permanentes, que esencialmente se caracterizan en que el soporte moldeado directamente sobre el montaje magnético, sirve de enlace entre el imán y culata, llamado entrehierro, y el aparato sobre el cual debe disponerse el montaje, habiéndose previsto en el soporte medios para fijarlo sobre el aparato.

2. Las mejoras, objeto de la reivindicación 1, que esencialmente se caracterizan en que el enlace o acoplado del soporte y del aparato entre sí se consigue por haberse previsto en el cuerpo del soporte y en una plataforma que puede presentar, unos agujeros fileteados en los cuales quedan roscados los pernos llevados por el aparato.

3. Las mejoras, objeto de las reivindicaciones 1 y 2, que esencialmente se caracterizan por haberse previsto en el soporte un agujero fileteado para regulación.

4. Las mejoras, objeto de las reivindicaciones 1 a 3, que esencialmente se caracterizan por haberse solidarizado en el soporte un casquillo o manguito fileteado interiormente, en el cual queda roscado un perno llevado por el aparato que debe recibir el montaje magnético.

5. Unas mejoras en el objeto de la patente principal número 213.323, concedida por nuevo sistema de montaje, por pantalla magnética protectora, de imanes permanentes.

Barcelona, 20 de julio de 1955.

p.a.

20 JUN



Fig. 1

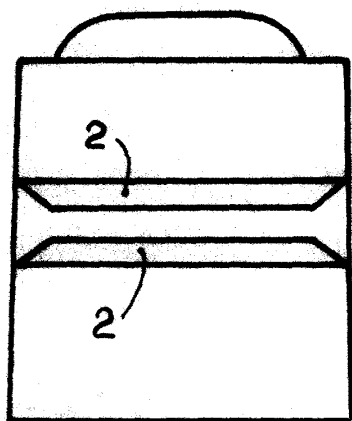


Fig. 2

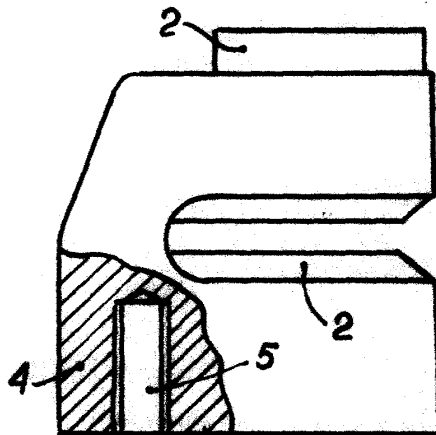


Fig. 7

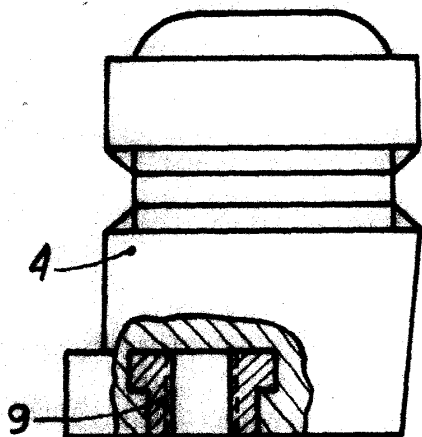
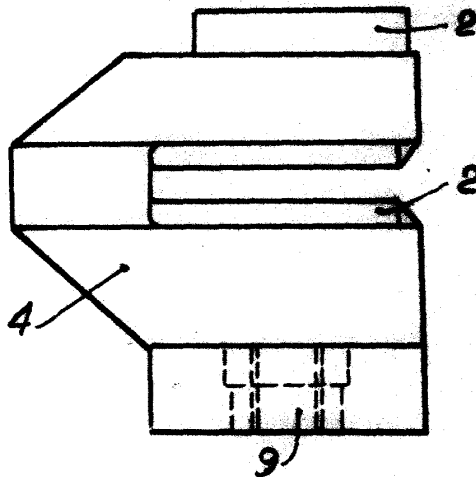


Fig. 8



ESCALA VARIABLE



20 JUL

Fig. 3

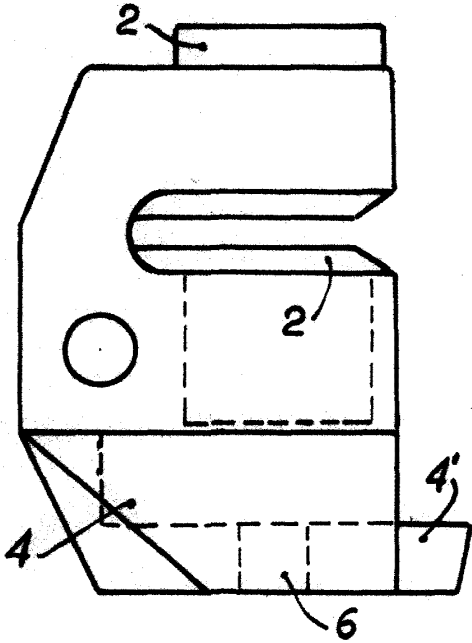


Fig. 5

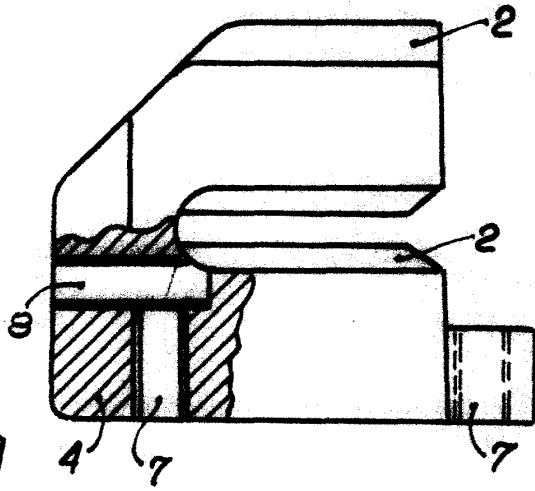


Fig. 4

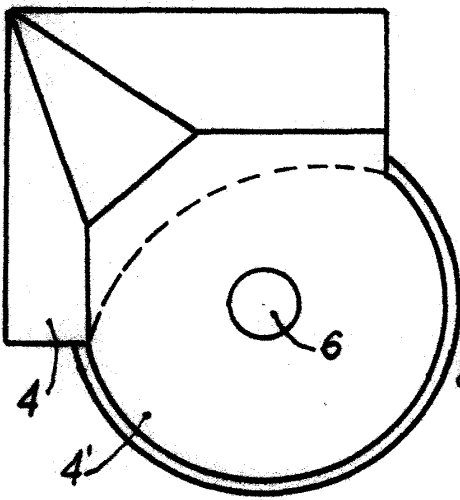
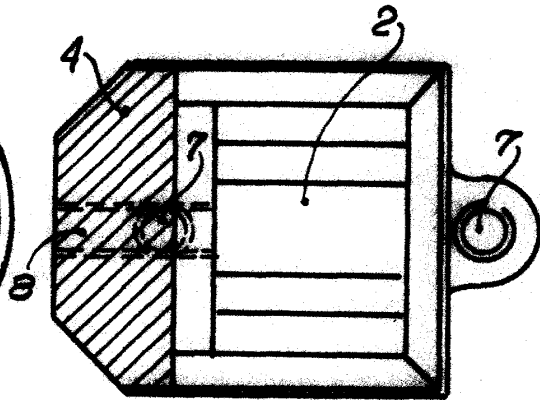


Fig. 6



ESCALA VARIABLE

[Handwritten signature]