



## MEMORIA DESCRIPTIVA

La presente memoria descriptiva y los dibujos complementarios adjuntos hacen referencia a un dispositivo conector, de aplicaciones múltiples, especialmente indicado para la conexión entre bornas de transformadores de potencia, de configuraciones cilíndricas o prismáticas, y conductores eléctricos, en sus variantes de cobre o aluminio o formando combinación entre ellos.

El objeto de este nuevo dispositivo estriba en el establecimiento de la conexión eléctrica entre las bornas del transformador, que en el caso de ser cilíndricas pueden estar provistas de rosca, y los correspondientes cables conductores, en número de uno a tres por fase y comprendidos entre una amplia gama de secciones. La referida conexión se caracteriza ventajosamente por su elevado grado de fiabilidad y la seguridad de su función, consiguiendo en todo momento la presión de contacto adecuada al conjunto para cada tipo de aplicación concreta.

El dispositivo de conexión entre transformadores y conductores eléctricos, que más adelante se describirá en detalle, comprende un cuerpo prismático destinado a abrazar la correspondiente borna cilíndrica de la fase del transformador por medio de un tornillo de apriete, del que se deriva un cuerpo central definiendo un sensible acodamiento, con objeto de posibilitar el montaje de dos de estos dispositivos sobre la misma borna del transformador.

formador, permitiendo en este supuesto la derivación por fase de cuatro conductores en lugar de dos, a través de un cuerpo previsto al efecto en la zona terminal del cuerpo central.

5. Para una mejor comprensión de las características generales que concurren en este dispositivo de conexión entre transformadores y conductores eléctricos, se acompañan a la presente memoria unos dibujos descriptivos, en los que se ha representado un caso práctico de realización del mismo, según los principios de las reivindicaciones, con la particularidad de que las figuras diseñadas deberán ser observadas en sentido amplio y general, y sin carácter restrictivo alguno, dada su condición meramente informativa.

10. 15. En los dibujos:

La figura 1 es una representación, según una vista frontal, del dispositivo de conexión entre transformadores y conductores eléctricos, objeto del presente Modelo de Utilidad.

20. La figura 2 es una representación, vista en planta y situada en correspondencia con el dibujo anterior, del propio dispositivo de conexión.

- La figura 3 se corresponde con una vista en alzado de este dispositivo de conexión, en la que pueden observarse sus distintas partes integrantes.
- 25.

La figura 4 muestra el montaje resultante de un par de estos dispositivos de conexión en la borna del transformador, con derivación de cuatro conductores.

- Al objeto de facilitar la localización de las distintas partes constitutivas en este dispositivo de co
- 30.

nexión entre transformadores y conductores eléctricos, se han situado números en las figuras, relacionados con las descripciones que se realizan a continuación.

- Este dispositivo está constituido por un cuerpo tubular abierto -1- cuya parte central -2-, roscada o no, se aplica a las bornas cilíndricas -3- de las fases de los transformadores, estando el mismo destinado a abrazar la borna correspondiente al atravesar la abertura -4- los tornillos de apriete -5-.
- 5.
10. Del cuerpo -1- deriva un cuerpo central -6-, desplazado verticalmente con relación al eje de la borna del transformador para permitir la sobreposición de un par de estos dispositivos en una misma borna, siguiendo un mismo eje vertical y de suerte que dos bornas montadas queden sobre un mismo plano horizontal, para lo cual el cuerpo -1- presenta un desplazamiento en sentido horizontal con relación a la porción extrema -7-.
- 15.
- La porción -7-, prolongada del cuerpo central -6-, presenta un perfil dotado de dos ranuras longitudinales estriadas -8- y -9- para la adecuada acomodación de los cables -10- a derivar de las bornas de los transformadores.
- 20.
- El cuerpo -11-, ventajosamente extrusionado en aleación de aluminio, está destinado a introducirse en el cuerpo central, a través de su porción extrema -7- y comprende un elemento prensor independiente -12-, dotado de garganta similar a las del cuerpo -7- y asimismo estriada -13- en sentido transversal y en la totalidad de su longitud, ejerciéndose a través del tornillo -14- la presión de contacto conveniente, función del par de apriete, entre conductores -10-, cuerpo -11- y porción extrema -7- del
- 25.
- 30.

cuerpo central -6-.

Todo cuanto no afecte, altere, cambie o modifique la esencia del dispositivo descrito, será variable a los efectos del actual Modelo.

5. N O T A.

Se reivindica como objeto de este registro por Modelo de Utilidad:

- 1.- Dispositivo de conexión entre transformadores y conductores eléctricos, caracterizado esencialmente
10. por el hecho de estar constituido por un cuerpo definiendo una abrazadera, susceptible de afianzarse en las bornas del transformador, con facultad de retención por medio de tornillos de apriete, derivándose del citado cuerpo un brazo acodado, desplazado verticalmente con relación al eje de la borna del transformador para permitir la sobreposición de dos dispositivos en una misma borna, siguiendo un mismo eje vertical, presentando el brazo otro desplazamiento en sentido horizontal con respecto a la porción extrema del mismo , de suerte que dos bornas
15. montadas se encuentren situadas sobre un mismo plano horizontal.

- 2.- Dispositivo de conexión entre transformadores y conductores eléctricos, según la reivindicación anterior, caracterizado porque la porción extrema del brazo acodado define un perfil, dotado de dos ranuras longitudinales estriadas para el alojamiento de los cables a derivar, recibiendo dicha porción un cuerpo que comprende por lo menos un elemento prensor independiente, dotado de una garganta estriada transversalmente, capaz de ejercer
25. con auxilio de tornillos de apriete la presión de con
- 30.

tacto adecuada entre los conductores y las partes componentes del conjunto.

Sean cuales fueren las circunstancias que concurren en la esencialidad del Modelo de Utilidad, definido en las anteriores reivindicaciones, cuyo objeto es:

3.- "DISPOSITIVO DE CONEXION ENTRE TRANSFORMADORES Y CONDUCTORES ELÉCTRICOS".

Consta la presente memoria de cinco hojas foliadas, mecanografiadas por una sola cara y de los dibujos unidos a la misma.

Barcelona, - 9 AGO. 1976

P.A. de UNIVERSAL DE PRODUCTOS ELÉCTRICOS, S.A.  
"UPRESA",

ALFONSO DURAN  
P. P.

  
Fdo.: Luis Durán Benejam

DV/cp.

FIG. 1

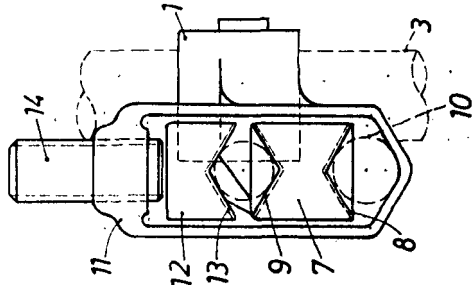


FIG. 3

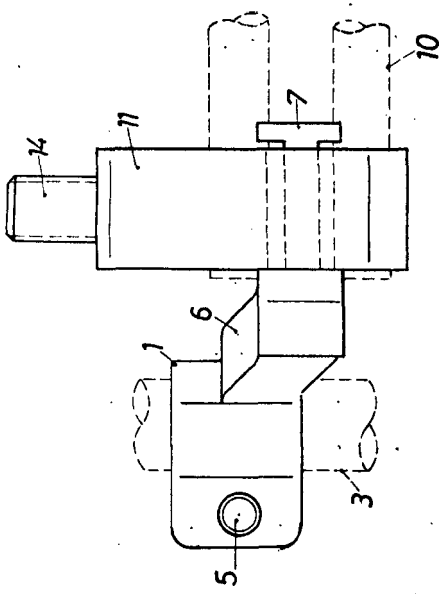


FIG. 2

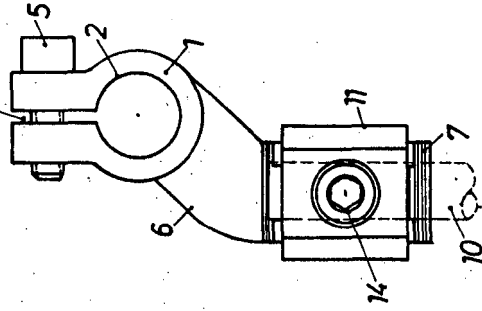
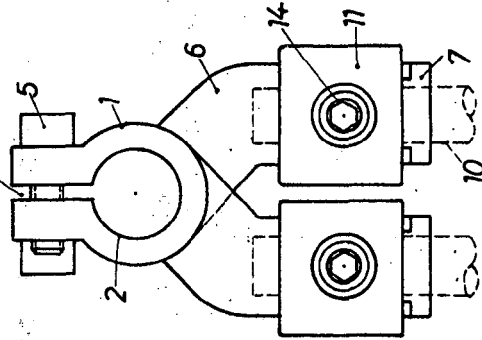


FIG. 4



BARCELONA, - 9 AGO. 1976  
P. A.

ALFONSO DURAN  
P. P.