



ESPAÑA

19 ES	11 NUMERO	10 Y
	21	
	22 FECHA DE PRESENTACION	
		7-8-1976

MODELO DE UTILIDAD

MOD.- 2.408  
Bandeja tipo  
0301

30 PRIORIDADES:	32 FECHA	33 PAIS
31 NUMERO		

47 FECHA DE PUBLICIDAD	51 CLASIFICACION INTERNACIONAL
	B65D

64 TITULO DE LA INVENCIÓN

"UNA CAJA DE CARTON O MATERIAL SIMILAR"

71 SOLICITANTE (ES)

CARTONAJES UNION, S.A.

DOMICILIO DEL SOLICITANTE

Avda. del Brasil, 7-6º, Edificio Iberia Mart, Madrid

72 INVENTOR (ES)

73 TITULAR (ES)

74 REPRESENTANTE

DON FERNANDO DE ELZABURU MARQUEZ

1 El presente invento se refiere a una caja  
mejorada, de cartón o material similar, constituida por una  
parte inferior o caja propiamente dicha y una parte supe-  
rior o tapa, hechas de una sola pieza y articuladas por un  
5 lado para abatir la tapa sobre la caja al cerrarla.

A continuación se describe con detalle el  
objeto del invento haciendo referencia a los dibujos adjun-  
tos, en los cuales:

10 La figura 1 es una vista en planta de la  
pieza desarrollada a partir de la cual se forma la caja de  
la figura 2; y

La figura 2 es una vista en perspectiva de  
la caja armada.

15 Según se representa en las citadas figuras,  
la pieza troquelada consta de una parte rectangular de base  
1 y una parte de tapa rectangular de tapa 2 de dimensiones  
ligeramente mayores que la parte 2, ya que la tapa está des-  
tinada a aplicarse por fuera a la parte inferior, estando  
ambas unidas por una parte rectangular 3 que constituirá la  
20 pared trasera o de articulación.

La parte inferior o base de la caja tiene dos  
extensiones extremas 4 que se prolongan a su vez en sendas  
solapas extremas 5 y 6, habiendo sido formadas las solapas  
5 por troquelado angular de las partes extremas de la pared  
trasera común 3.  
25

Entre las solapas 6 está prevista una sola-  
pa frontal 7, de las cuales ha sido separada por sendos cor-  
tes 8, practicados por troquelado de una tira de material  
de cierta anchura.

30 La parte de tapa 2 posee asimismo unas exten

1 siones extremas 9 que se prolongan hacia fuera en solapas  
10, similares a las solapas 6 de la parte de base y que tie-  
nen asimismo entre ellas una solapa frontal separada de las  
5 mismas mediante cortes 12 idénticos a los cortes 8 de la  
parte inferior o de base de la caja.

La pieza troquelada de la figura 1 se arma  
de la manera que se representa en la figura 2 para consti-  
tuir la caja. Según se aprecia en dicha figura, se doblan  
hacia arriba las partes 4 y 7 se pegan las solapas 6 inte-  
riormente a la solapa 7, quedando las solapas 5 dirigidas  
10 una hacia otra a lo largo de la línea de doblez que separa  
las partes 1 y 3, en el plano de la pared trasera 3 en el  
estado cerrado de la caja.

La parte de tapa se forma de la misma mane-  
ra, es decir pegando las solapas 10 al interior de la sola-  
pa frontal 11, quedando la tapa doblemente articulada al  
fondo 1 de la caja a través de la pared trasera 3, según  
se aprecia en la figura 2.

20  
- REIVINDICACIONES -

25  
30 Los puntos que como característica de nove-  
dad se presentan para que sean objeto de esta solicitud de  
de Modelo de Utilidad en España, por VEINTE años, son los

que se recogen en las reivindicaciones siguientes:

1ª.- Una caja de cartón o material similar, constituida por una sola pieza laminar de forma general rectangular que comprende unas líneas de doblez paralelas a los lados para formar las paredes laterales y extremas, teniendo en los extremos de las líneas de doblez paralelas a los lados mayores, entre las líneas de doblez menores y los bordes correspondientes, unos cortes para constituir tres solapas de plegado en cada extremo, de las cuales las laterales están destinadas a pegarse interiormente a la central, caracterizada porque dicha pieza laminar tiene, en la parte central de sus líneas de doblez paralelas a los lados mayores, sendos cortes formados por un tramo longitudinal y otro perpendicular y dirigido hacia fuera desde un extremo de aquél, estando dichos tramos longitudinales comprendidos entre dos líneas de doblez transversales que delimitan, junto con ellos, una pared trasera de articulación para las partes de base y de tapa articulada de una caja y formando asimismo dichos cortes unas colapas destinadas a doblarse hacia dentro en el plano de la pared de articulación trasera en el estado armado de la caja.

2ª.- UNA CAJA DE CARTON O MATERIAL SIMILAR.

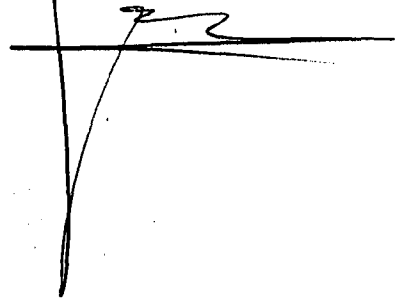
Tal y como se ha descrito en la Memoria que antecede, representado en los dibujos que se acompañan y para los fines que se han especificado.

1 Esta Memoria consta de cinco hojas escri-  
tas a máquina por una sola cara.

Madrid, 20.OCT.1976

P.A.

5  
Fernando de Elizaburu  
~~Por Poder~~

10  


15

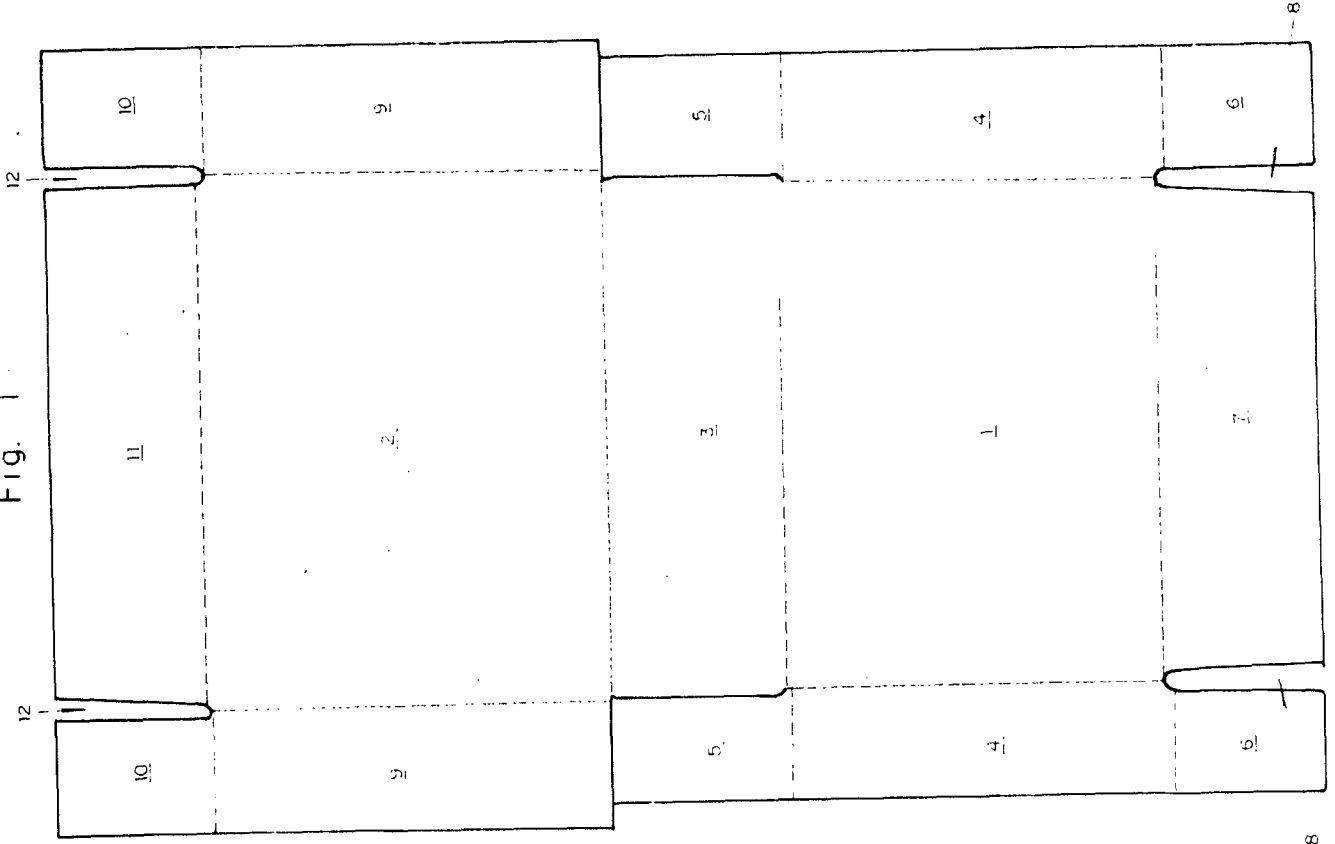
20

25

30

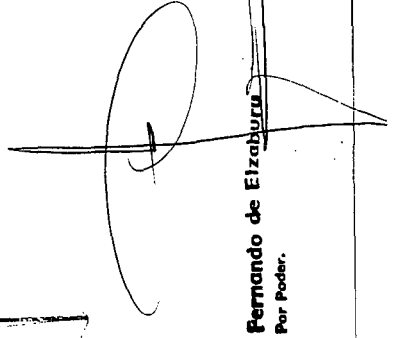
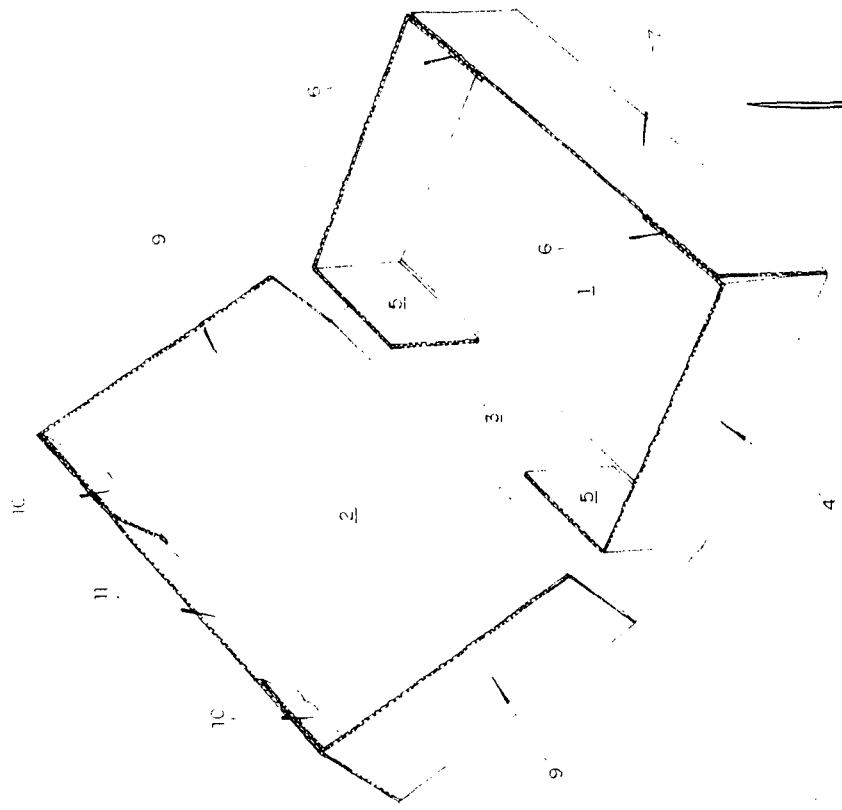
VG.D.

Fig. 1



222.811

Fig. 2



Fernando de Elizaburu  
Por Poder.