



ESPAÑA

19 ES	11	NUMERO	222669	10 Y
	21			
	22	FECHA DE PRESENTACION	31 julio 1976	

MODELO DE UTILIDAD

30 PRIORIDADES:	32 FECHA	33 PAIS
31 NUMERO		

47 FECHA DE PUBLICIDAD	51 CLASIFICACION INTERNACIONAL
	A43B

54 TITULO DE LA INVENCIÓN
"PLANTILLA PARA EL CALZADO".

71 SOLICITANTE (S)
Don Tomás MARÍN MORO

DOMICILIO DEL SOLICITANTE
Castellar del Vallés (Barcelona), calle Luis Recasens, 20

72 INVENTOR (ES)

73 TITULAR (ES)

74 REPRESENTANTE
Don Ignacio PONTI GRAU

La presente invención se refiere a una plantilla para el calzado que le proporciona mayor comodidad al usuario.

El calzado normal tiende a llevar incorporados su  
5 plamentos anatómicos que mejoren el poder de adaptación de la superficie del pie al contorno anatómico del mismo. Ello crea la necesidad de estudiar medios para incorporar directamente al calzado en su fabricación, que respondan a esta necesidad.

10 De acuerdo con estas premisas se ha ideado la plantilla para el calzado objeto de la invención, cuya realización es sencilla y, sin embargo, eficaz.

La plantilla en cuestión consta de una pieza totalmente plana y de cierta flexibilidad, sobre cuya cara  
15 superior se halla incorporada, formando un solo cuerpo con ella, una pieza de naturaleza esponjosa que constituye el lecho del pie.

Para la mejor comprensión de cuanto queda descrito en la presente memoria, se acompaña un dibujo en el que  
20 tan sólo a título de ejemplo, se representa un caso práctico de realización del objeto de la invención.

En dicho dibujo, la figura 1 es una vista en perspectiva del despiece de la plantilla, y la figura 2 es una vista en sección longitudinal una vez conformada.

25 La plantilla descrita consta en los dibujos de una pieza plana y de cierta flexibilidad -1-, que constituye la base o soporte de la plantilla. Sobre la cara superior de la pieza -1- está incorporada una pieza -2- de naturale-

za esponjosa, que constituye el lecho de apoyo del pie y que amortigua la presión del mismo adaptándose a su configuración.

5 La plantilla así constituida puede suministrarse al fabricante de calzado que la incorporará al mismo, simplificando extraordinariamente su confección, al estar en una sola pieza la plantilla soporte y el lecho esponjoso de adaptación al pie.

10 Esta plantilla puede ser total, es decir, cubriendo toda la superficie de la planta del pie, o bien parcial, abarcando sólo una parte del mismo.

Serán independientes del objeto de la invención, los materiales empleados en la confección de la plantilla, formas y dimensiones de las piezas que la integran y cuantos  
15 detalles accesorios puedan presentarse, siempre y cuando no afecten a su esencialidad.

## R E I V I N D I C A C I O N E S

1. Plantilla para el calzado, caracterizada esencialmente por el hecho de que consta de una pieza totalmente plana y de cierta flexibilidad, sobre cuya cara superior se halla incorporada, formando un solo cuerpo con ella, una  
5 pieza de naturaleza esponjosa que constituye el lecho del pie, con sus correspondientes relieves anatómicos.

2. Plantilla para el calzado.

La presente memoria descriptiva consta de cuatro hojas foliadas escritas a máquina por una sola cara.

Barcelona, 31 de julio de 1976

Tomás MARÍN MORO

P.a.



27026/1

FIG. 1

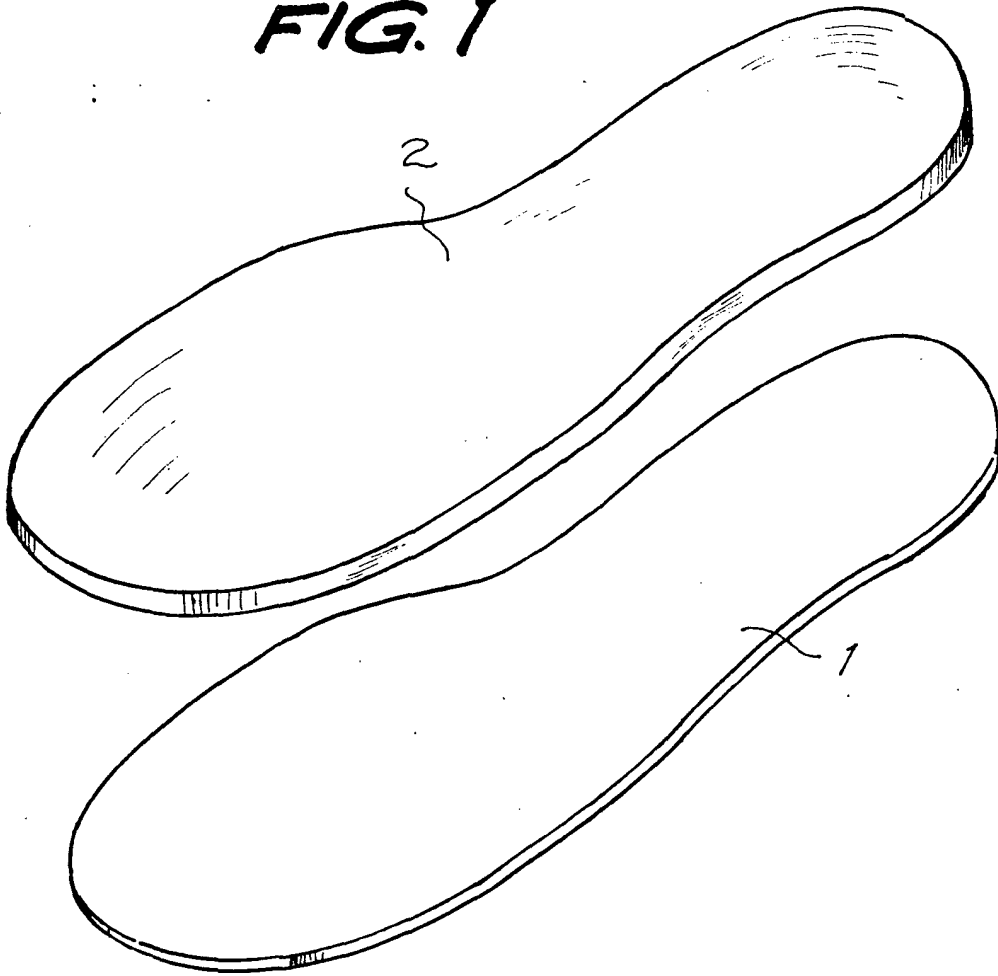
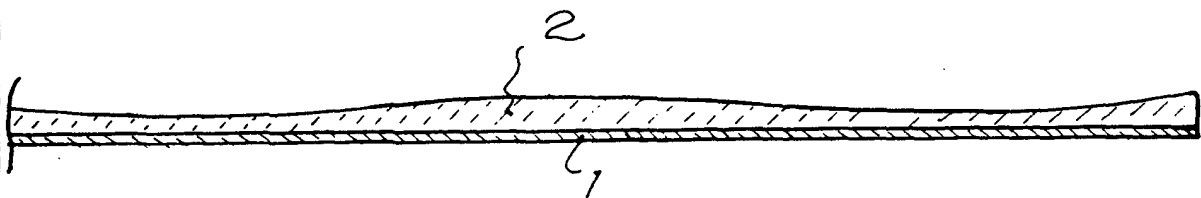


FIG. 2



Barcelona, 31 JUL 1976

P.a.

*[Handwritten signature]*