

222577

27 JUN



222577

MEMORIA DESCRIPTIVA

MODELO DE UTILIDAD

DURACION: 20 AÑOS

OBJETO: "EMBRAGUE PARA PUERTAS MOVILES"

-7- - - - -

A favor de: D. Teodoro LORENZO MENDICOTE

Domicilio: BILBAO, J. M^a UGARTEBURU, 2 - 5^a A.

Nacionalidad: ESPAÑOLA

OoOoOoOoOoOoOoO



El presente Modelo de Utilidad, se refiere a un embrague aplicable a las puertas eléctricas protector de eventuales detenciones por obstáculos interpuestos en el movimiento.

5 El automatismo aplicado a las puertas móviles presenta montajes delicados y, al mismo tiempo, muy ajustados en su nivel de potencia no tanto por exigencias de presupuesto como por conveniencia técnica por cuya razón los sistemas productores de energía quedan ayudados y compensados por las propias fuerzas naturales y, por ello, los equilibrados son enormemente importantes en este tipo de instalaciones.

10 Como es lógico cualquier obstáculo que impida el libre movimiento de las hojas de una puerta de este tipo podría producir averías graves en la totalidad del sistema y, mucho más, en la propia fuente de energía debiendo estar protegida por medios que permitan recibir las detenciones o frenos con un margen de garantía que proteja los elementos delicados sin por ello, perder eficacia de funcionamiento.

15 Así se intercala un embrague en la zona motriz de tal manera que en el momento en que aparezca un tropiezo o se ejerza un esfuerzo anormal que impida el movimiento libre de las hojas de puerta el eje conducido se libera del eje conductor y admite que este siga girando sin sufrir las consecuencias de la parada que podría producir una ruptura de graves consecuencias y para mejor comprensión de esta realización vamos a describirla sobre los dibujos adjuntas



en los que se ha representado una realización preferida de la misma dada a título de ejemplo sin carácter limitativo.

En los dibujos:

5 la fig. muestra un corte vertical de un embrague según la invención, montado y con el disco sin desgaste,

la fig. 2 muestra el platillo conductor,

la fig. 3 muestra el platillo conducido,

10 la fig. 4 muestra el anillo de presión conificado, y

la fig. 5 muestra en dos vistas el anillo o disco de embrague.

15 podemos comprobar en los dibujos que se ha representado por A al platillo conductor con canteado exterior en coordinación con la misma mecanización del platillo conducido B con el fin de recibir el contacto frenante de los conos interiores de los anillos de presión D aplicados en contacto a presión mediante los bulones G con intercalación de los muelles F tensores y controladores de la presión de apriete.

20 El eje conducido E presenta en la cara de contacto un escalón para admitir la aproximación a medida que se produce el desgaste del disco de embrague E cuya banda de "ferodo" disminuye de espesor sin que
25 por ello la presión de contacto se debilite, al aproximarse más el platillo conductor A al conducido B,



sobremontado el escalón y con cojinete de giro y traslación mediante un anillo o casquillo autobubricado H entre ambos elementos.

5 Al encontrar un obstáculo suficiente para impedir que las hojas de puertas se muevan con libertad, el platillo conducido B se detendrá y a través del embrague el conductor A podrá girar obligado por el motor con una resistencia marcada por los muelles tensores F que marcan la presión de los anillos de -
10 presión.

Dentro de la esencialidad de la invención caben variantes de detalle, asimismo protegidos y así podrá ser cualquiera el tipo de cojinetes intercalado entre el platillo conductor y conducido, cualquiera el
15 tipo de escalon compensador de desgaste del disco, - cualquiera la naturaleza del tensado del anillo de - presión y, desde luego, cualesquiera las dimensiones y materias en que se construya.

20 Descrita suficientemente la naturaleza del presente Modelo de Utilidad, se hace constar expresamente que cualquier modificación de detalle que pudiera introducirse, se considerará incluida dentro del mismo, en tanto no altere o modifique sustancialmente sus características fundamentales.

25 Por último, se declaran de novedad las siguientes

REIVINDICACIONES



5

10

1ª) "EMBRAGUE PARA PUERTAS MOVILES", caracterizado por el hecho de constar de dos platillos, conductor y conducido, con los cantos conificados para recibir el contacto o zunchado de dos anillos de presión exteriores unidos mediante bulones y resortes tensores, así como que el platillo conducido presenta un escalon en la cara activa para compensar el desgaste del disco adherente entre ellos intercalado y entre cuyos dos platillos y con el fin de permitir el giro y la traslación se dispone un casquillo autolubricado que admite el movimiento relativo entre ambos platillos.

15

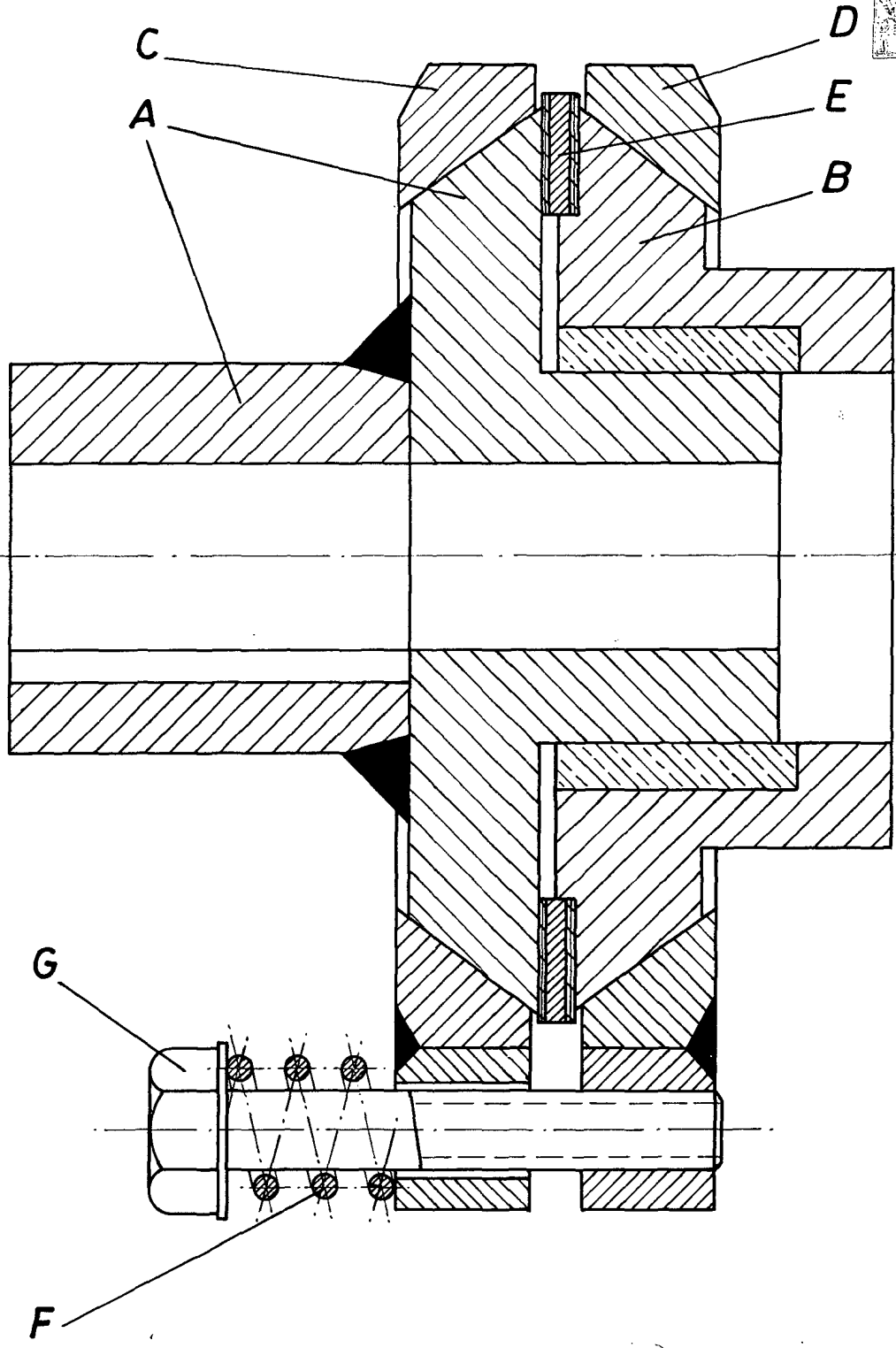
2ª) "EMBRAGUE PARA PUERTAS MOVILES".

Todo ello, tal y como queda expuesto en la presente memoria descriptiva, que consta de cinco hojas, foliadas y mecanografiadas por una sola de sus caras y a dos espacios y hojas de planos adjunta.

20

MADRID, 27 JUL. 1976
LUIS M.º DE ZUNZUNEGUI
POR PODER
[Handwritten signature]

FIG. 1



LUIS RIA DE ZUNZUNEGUI
PER/POSEP

27 JUL 1976

JUL 8 1912

FIG. 2

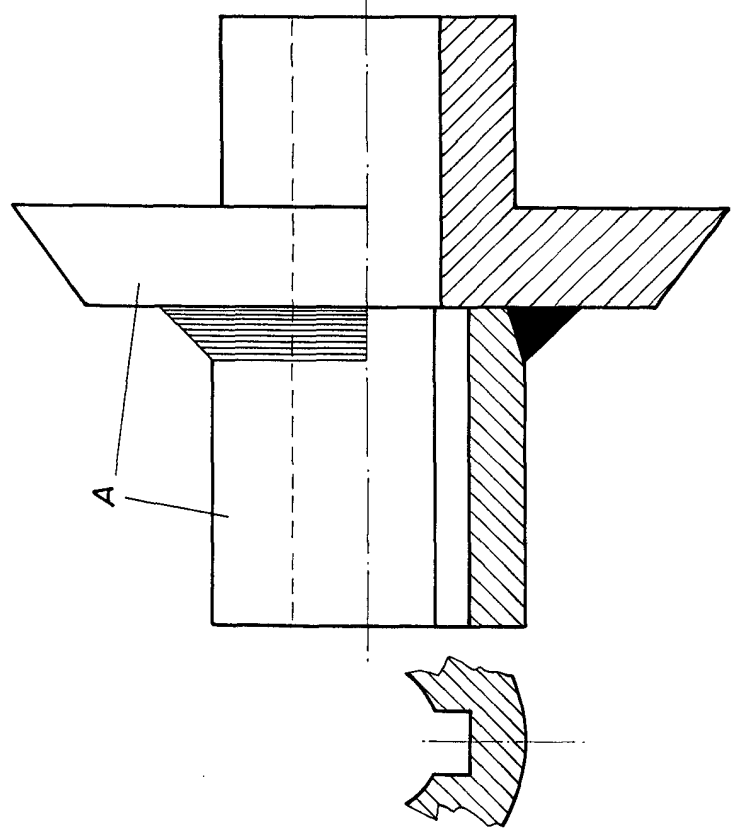


FIG. 3

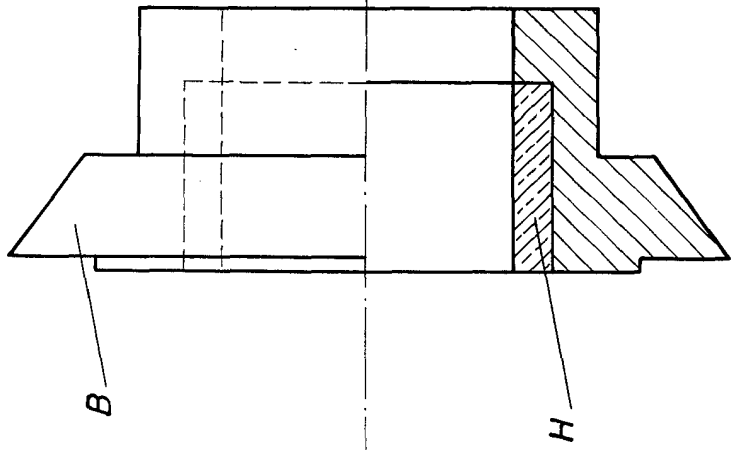
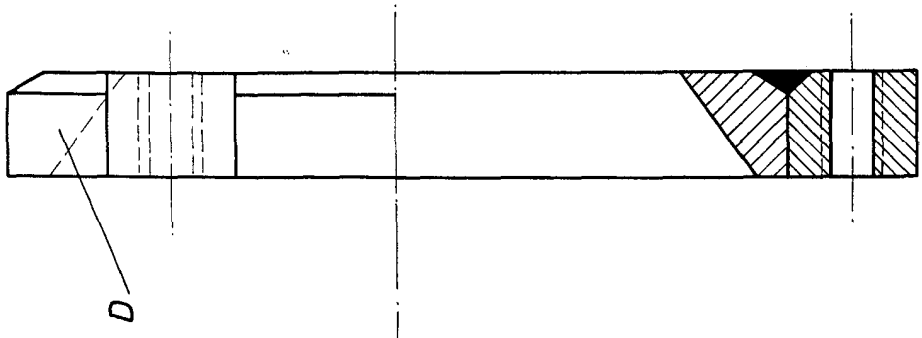


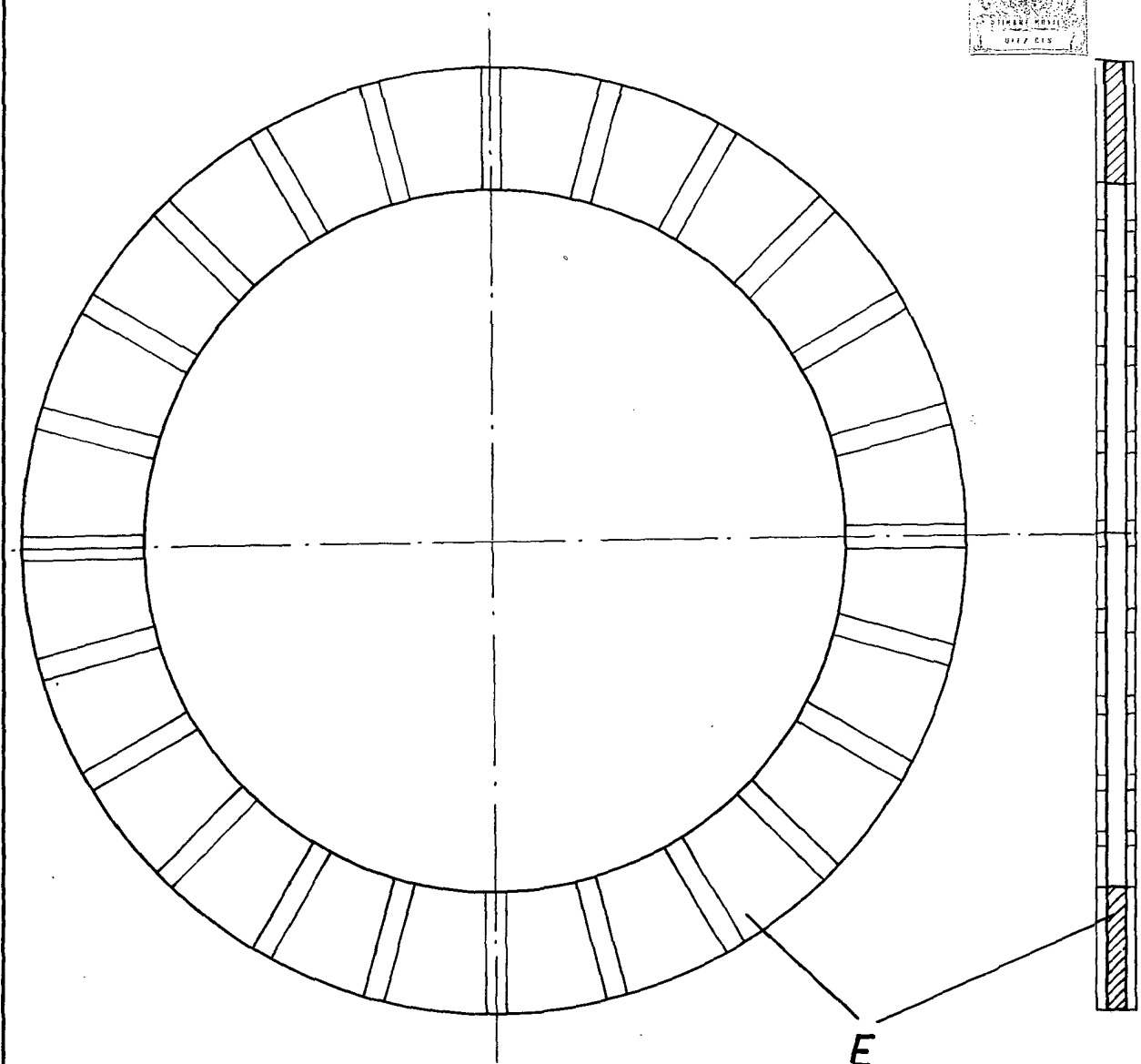
FIG. 4



Escola variable
MADRID,

1912

FIG. 5



Escala variable
MADRID,

[Handwritten signature]

NEGUA