

222126



222126

MEMORIA DESCRIPTIVA
DE LA
PATENTE DE INVENCION

que por veinte años, para España y sus Posesiones, se solicita a favor de DON IGNACIO UGALDE ECHEVARRIA, de nacionalidad española, residente en SEVILLA (ESPAÑA), Avenida de Eduardo Dato, 17, por: "UN APARATO PARA LA EXTRACCION DEL CAFE POR HIDRO-COMPRESION"

--o-o-o-o-o-o-o--

En todas las máquinas y aparatos para la extracción de café por hidro-compresión, tanto de fabricación nacional como extranjera se presenta el inconveniente del prensado de la empaquetadura para poder realizar el trabajo perfecto del pistón, ya que éste debido a que tiene que trabajar con cierta lentitud le dá facilidad al vapor o al agua para que se filtre entre la empaquetadura y el cuerpo cilíndrico por donde se desplaza con el consiguiente perjuicio de pérdida de presión, así como la corrupción de muelles y levas respectivamente por el agua caliente o vapor que se filtra.

El inventor de esta patente tras muchas pruebas y en-

222126

31 MAY



sayos ha conseguido eliminar todos estos inconvenientes con la
fabricación de un nuevo aparato provisto de un pistón especial
que ofrece la particularidad de ser cónico para con ello faci-
15 litar la auto-compresión de la empaquetadura, accionada por la
presión de un muelle tensor helicoidal que lleva montado inte-
riormente, permitiendo que dicha empaquetadura vaya constante-
mente presionando sobre las paredes interiores de este aparato
que nos ocupa y cuyo registro se solicita, el cual está constitui-
20 do por un cuerpo central (1-figs.1-2) de bronce fundido o cual-
quier otro material adecuado de contorno cilíndrico o poligonal
cualquiera, provisto de un vaciado interior que lo divide en dos
cámaras; la primera (2-figs.1) de menor diámetro, lleva sobre -
una faldilla de asiento (3-fig.1) una arandela (4-figs.1-2) que
25 le sirve de base a un juego de muelles tensores helicoidales (5-
6-figs.1-2), los cuales van montados concéntricos uno al otro de
forma que el mayor (5-figs.1-2) se acopla sobre el diámetro in-
terior de la cámara (2-figs.1-2) y el de menor diámetro (6-figs.
1-2) montado sobre el vástago (7-figs.1-2) del leva. Estos mue-
30 lles trabajan en el interior de la cámara entre la arandela (4-
figs.1-2) y la templadera roscada (8-fig.1).

El vástago (7-figs.1-2) que constituye el leva lleva
formado en su extremo inferior un tronco de cono (9-fig.1) del
que sale un pezón roscado (10-fig.1) para la sujeción del pistón
35 que realiza su trabajo en el interior de una segunda cámara (11-
fig.1) de mayor diámetro que la (2-fig.1), estando dicho pistón
constituido por dos cazoletas, una inferior (12-fig.1) de la que
sobresale un vástago (13-fig.1) con su extremo roscado para el -
montaje de la cazoleta superior (14-fig.1), llevando entre estas
40 dos cazoletas montado, haciendo ajuste sobre la canal (15-fig.1),
un casquillo cónico (16-fig.1) que dispuesto por su interior un
muelle tensor helicoidal (17-fig.1) guiado interiormente sobre



el vástago (13-fig.1), estando este muelle tensando constantemente hacia abajo al casquillo (16-fig.1), comprimiendo por lo tanto a la empaquetadura (18-fig.1) la que, conforme el casquillo va descendiendo va siendo impulsada por la conicidad de éste hacia fuera sobre las paredes interiores de la cámara (11-fig.1), ayudándole en esta operación los chaflanes (19 y 20-fig.1) que llevan las cazoletas superior e inferior.

Practicado sobre la línea central, lleva éste aparato un taladro para el acople y montaje de una válvula (21-figs.1-2) de forma alargada y contorno cilíndrico que trabaja mediante la presión de un muelle tensor helicoidal (22-figs.1-2) para darle entrada y salida al agua en el momento oportuno.

Este nuevo aparato para la extracción de café por hidropresión puede ser construido para trabajar con un leva o dos así como accionado con uno o varios muelles. Todo según se detalla en el dibujo adjunto que acompaña a la presente memoria y en el cual se representa a título de ejemplo en:

La fig. 1- el aparato que nos ocupa visto en sección longitudinal.

La fig. 2- vista en planta por la sección A-B

-REIVINDICACIONES-

Se reivindica como de la propia y nueva invención la propiedad y explotación exclusivas de :

1.- Un aparato para la extracción del café por hidropresión, caracterizado por estar constituido por un cuerpo central de bronce fundido o de cualquier otro material adecuado de contorno bien cilíndrico o poligonal, el cual está dividido en dos cámaras de diferentes diámetros separadas por una pestaña donde lleva acoplada una arandela para el asiento de un juego de muelles tensores helicoidales que acciona un leva constituido por un vástago cilíndrico terminado por su parte superior en forma de tronco-de cono



222126

75 del que sobresale un pezón roscado para el acople de un pistón que trabaja en la cámara de mayor diámetro.

80 2.- Un aparato para la extracción del; café por hidro-compresión, según 1ª reivindicación, caracterizado por llevar un pistón formado por dos cazoletas provistas de chaflanes, una superior y -
otra inferior de la que sobresale interiormente un vástago con su extremo superior roscado sobre la cazoleta superior, llevando
85 montado entre este juego de cazoletas un casquillo cónico que -
ajusta sobre la cazoleta inferior, el cual lleva a su vez monta-
do interiormente un muelle tensor helicoidal guiado por el vástago interior de la cazoleta inferior cuyo casquillo lleva exterior-
mente un revestimiento de empaquetadura de cualquier material ade-
cuado para facilitar su trabajo.

90 3.- Un aparato para la extracción del café por hidro-compresión, según 1ª y 2ª reivindicación, caracterizado por llevar acoplada sobre un taladro central una válvula de forma alargada y contor-
no cilíndrico que trabaja mediante la presión de un muelle tensor helicoidal para darle entrada y salida al agua en el momento oportuno.

4.- "UN APARATO PARA LA EXTRACCION DEL CAFE POR HIDRO-COMPRESIÓN".

Consta la presente memoria descriptiva de cuatro hojas numeradas y mecanografiadas en una sola cara a las que se acompañan un plano para su mejor comprensión.

MADRID, 28 Mayo de 1955-

Roberto de la Torre
P.T.

222126

Figura 1

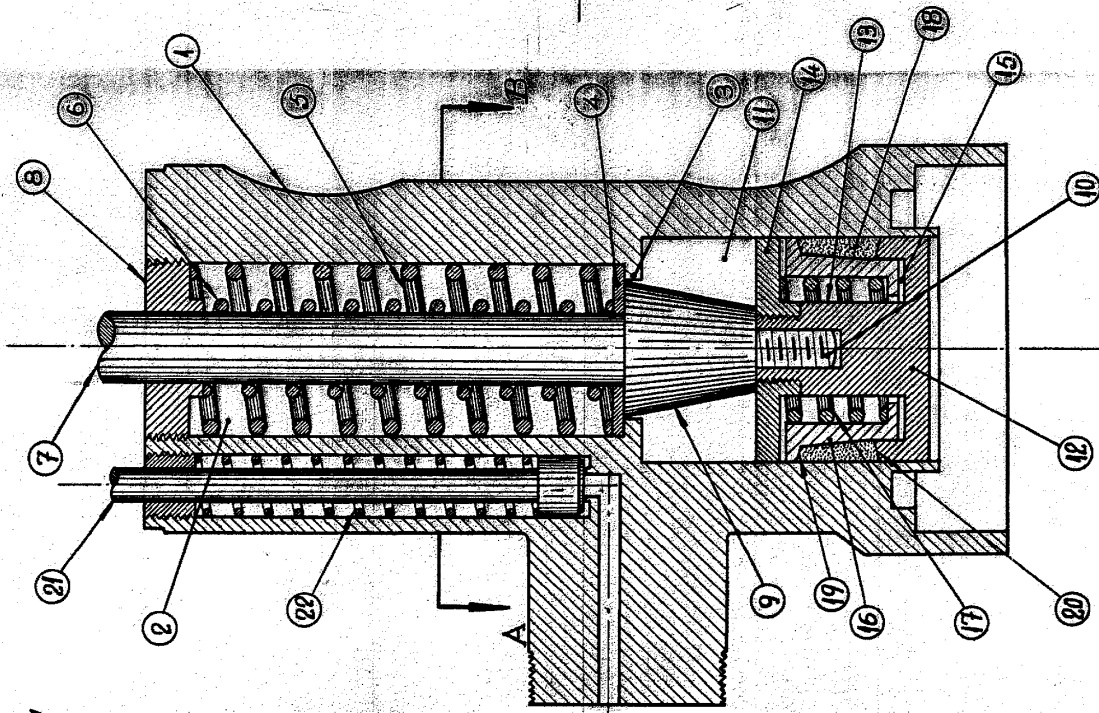
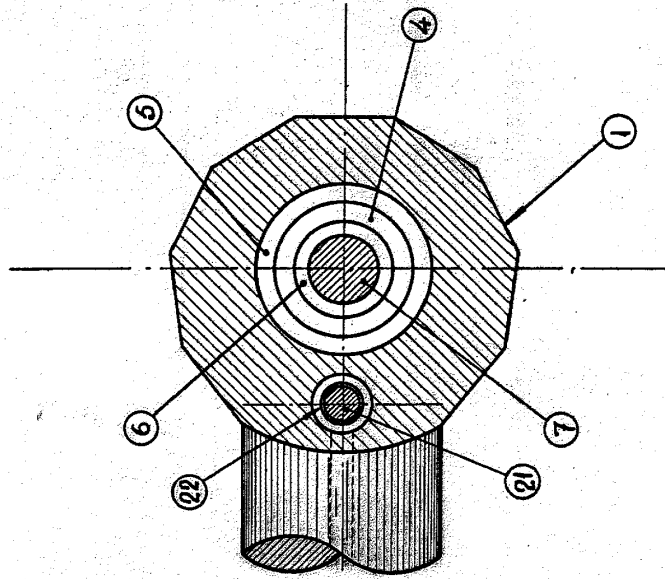


Figura 2



Escala: Variable.



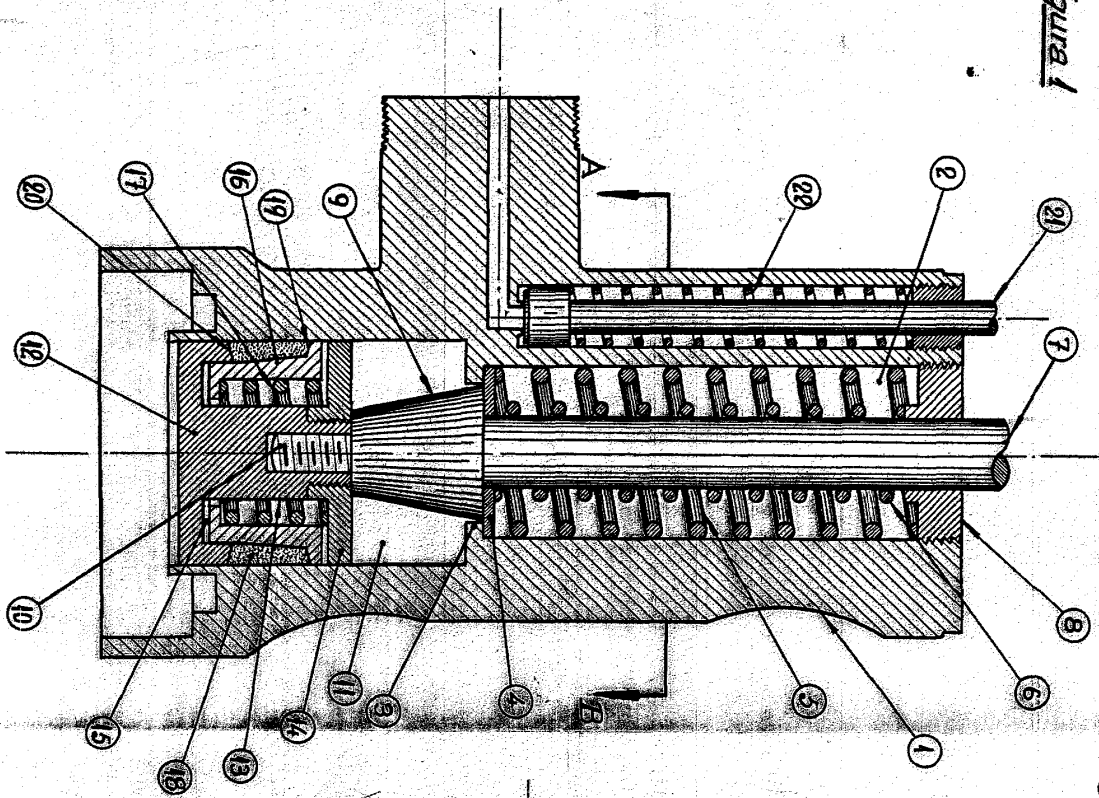


FIGURA 1

222126

212

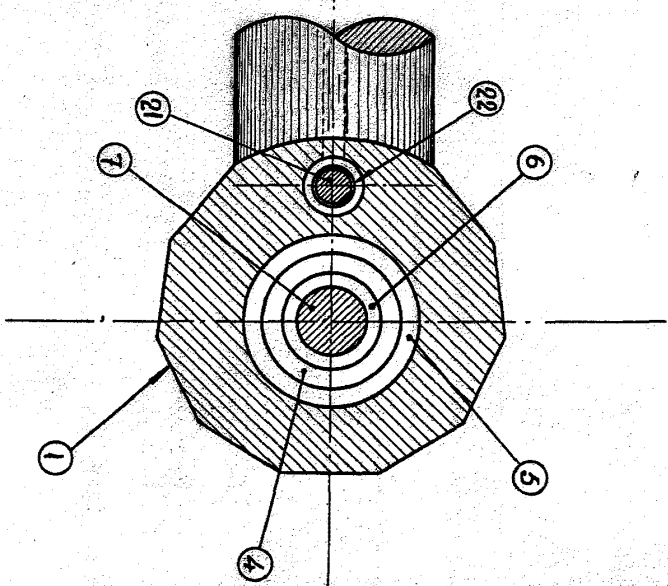


FIGURA 2

Escala: Variable.

