



ESPAÑA

10	ES	11	221778	10	Y
21		22	FECHA DE PRESENTACION		
			16 JUN. 1976		

MODELO DE UTILIDAD



30	PRIORIDADES:	32	FECHA	33	PAIS
31	NUMERO				

47	FECHA DE PUBLICIDAD	51	CLASIFICACION INTERNACIONAL
----	---------------------	----	-----------------------------

54	TITULO DE LA INVENCIÓN
"CAJA PARA REGISTROS ELECTRICOS PERFECCIONADA".	

71	SOLICITANTE (S)
D. SALVADOR CANET MARIN.	

DOMICILIO DEL SOLICITANTE	
General Mola, 27 - ALICANTE.	

72	INVENTOR (ES)
----	---------------

73	TITULAR (ES)
----	--------------

74	REPRESENTANTE
D. MIGUEL FERNANDEZ-LOAYSA PINZON.	

GR/ij/9.655

1 La presente memoria descriptiva tiene
como fin la declaración del objeto sobre el que ha de recaer
el privilegio de explotación industrial y comercial, exclusi-
vo en el territorio nacional, de un Modelo de Utilidad de
5 acuerdo con la vigente Legislación sobre Propiedad Industrial
que, como el enunciado indica, se trata de "CAJA PARA REGIS-
TROS ELECTRICOS PERFECCIONADA".

 Como es sabido las cajas para regis-
tros eléctricos llevan por regla general una tapa que se sue-
10 le fijar al cuerpo cazoleta de la caja, bien mediante torni-
llos o bien mediante unas uñas expansibles, pero en ambos ca-
sos la fijación de la tapa resulta onerosa así como su ulte-
rior retirada.

 La presente caja para registros eléc-
15 tricos tiene la ventaja sobre las expuestas en que el acopla-
miento-desacoplamiento de la tapa es rápido, pues simplemente
basta con girar a ésta un cierto ángulo.

 Para ello, en una de las dos partes,
tapa o cazoleta, van unas patillas con unos pitones para co-
20 rresponderse con unos nervios o salientes de la otra parte,
y así en el encaje de los pitones detrás de los salientes se
produzca el cierre de la tapa.

 En particular destaca el borde enrampa-
do de los salientes para que la tapa en la posición de cierre
25 quede en cierto modo apretada contra la cazoleta. Este borde
enrampado presenta además una muesca en la que encajan los pi-
tones para asegurar la posición de cierre con un cierto encla-
vamiento.

 Para comprender mejor la naturaleza
30 del invento, en el plano adjunto representamos (a título de

1 ejemplo meramente ilustrativo y no limitativo) una forma pre-
ferente de realización industrial, a la que nos remitimos en
nuestra descripción; sobre dicho plano:

5 La figura 1 es la vista de perfil en
posición de acoplamiento de la tapa al cajetín.

La figura 2 es la vista en planta de
la tapa de cierre por su cara interior.

La figura 3 es la vista en planta del
cajetín por su cara posterior.

10 La figura 4 es una sección parcial de
la caja de registros.

La figura 5 es un detalle de encastre
de un pitón de cierre de la tapa sobre el correspondiente sa-
liente en "L" del cajetín.

15 La caja (1) para registro de conexio-
nes eléctricas está constituida por el cuerpo cazoleta (2),
provista de orificios-pasacables y por la tapa de cierre (3).

20 Por una parte la tapa de cierre (3) va
provista por su cara interior de unas patillas (4) para cie-
rrre, sobre la cazoleta (2). Estas patillas (4) presentan por
su cara exterior unos pitones (5) para efectuar el enganche
en el cierre.

25 Por otra parte, y en correspondencia
con dichos pitones de enganche (5), la cazoleta (2) lleva por
la parte interior de su embocadura unos salientes en "L" (6),
una de cuyas ramas (7) se extiende paralela al borde de la ca-
zoleta (2), y tras de la cual rama (7) se remontan y engan-
chan los pitones (5) para efectuar el cierre de la tapa (3) a
modo de cierre de bayoneta. Operativamente, para quedar dis-
30 puestos los pitones (5) detrás de las correspondientes ramas

1 (7), hay que girar un cierto ángulo a la tapa (3) y en un sentido. La otra rama (8) de los salientes en "L" (6) sirve de tope de cierre al tropezar con ella los pitones (5).

5 Ahora bien, cada rama (7) de los salientes en "L" (6) presenta un borde en rampa (9), sobre el que se remonta el correspondiente pitón (5), a fin de que la tapa (3) en su posición de cierre quede con un cierto apriete forzado por la rampa (9), contra la cazoleta (2).

10 Es de destacar también una muesca (10) en la parte superior de la rampa (9) que coincide con la posición de cierre de la tapa (3), para que en dicha muesca (10) se encastre la punta (11) del pitón correspondiente (5) y así se consiga un cierto enclavamiento angular de la tapa (3) en la posición de cierre.

15 Descrita suficientemente la naturaleza del presente invento, así como su realización industrial, sólo cabe añadir que en su conjunto y partes constitutivas es posible introducir cambios de forma, materia y disposición, sin salirse del cuadro del invento, en cuanto tales alteraciones no supongan variación sustancial del mismo.

20 El solicitante, al amparo de los Convenios Internacionales sobre Propiedad Industrial, se reserva el derecho de extender la presente demanda a los países extranjeros, si fuera posible, reivindicando la misma prioridad de la presente solicitud.

N O T A

30 El Modelo de Utilidad que se solicita por veinte años para España, de acuerdo con la vigente Legislación sobre Propiedad Industrial, deberá recaer sobre "CAJA PARA REGISTROS ELECTRICOS PERFECCIONADA", en todo de acuerdo

1 con las siguientes:

REIVINDICACIONES

5 1.- Caja para registros eléctricos perfeccionada, del tipo de las compuestas por un cuerpo cazoleta y una tapa de cierre, caracterizada porque uno de sus elementos, tapa o cazoleta, aporta en el límite de cierre unas patillas que poseen conformados lateralmente unos pitones de enganche en el cuerpo cazoleta, mientras que el otro elemento aporta para el cierre en correspondencia con dichos pitones unos salientes en forma de "L", a lo largo y detrás de una de cuyas ramas se remontan los pitones con el giro de la tapa en un sentido, hasta que hacen tope de cierre en la otra rama

15 2.- Caja para registros eléctricos perfeccionada, en todo de acuerdo con la primera reivindicación, caracterizada porque la rama de cada saliente en "L", que es remontada por el correspondiente pitón, presenta por su borde interior una ligera rampa para que la tapa en el cierre quede con un cierto apriete contra el cuerpo cazoleta; teniendo dicho borde interior enrampado una muesca en la posición correspondiente a la de cierre de la tapa, para que en dicha muesca penetre una parte puntiaguda de los pitones en la determinación de un cierto enclavamiento angular de cierre.

20 3.- "CAJA PARA REGISTROS ELECTRICOS PERFECCIONADA".

25 Según queda sustancialmente descrito en la presente memoria descriptiva que consta de seis hojas, mecanografiadas por una sólo cara, acompañadas de sus correspondientes dibujos.

30

Madrid,

16 JUN 1976

El Agente Oficial.

MIGUEL FERNANDEZ LOAYSA PINZON

P. P.

1

5

10

15

20

25

30

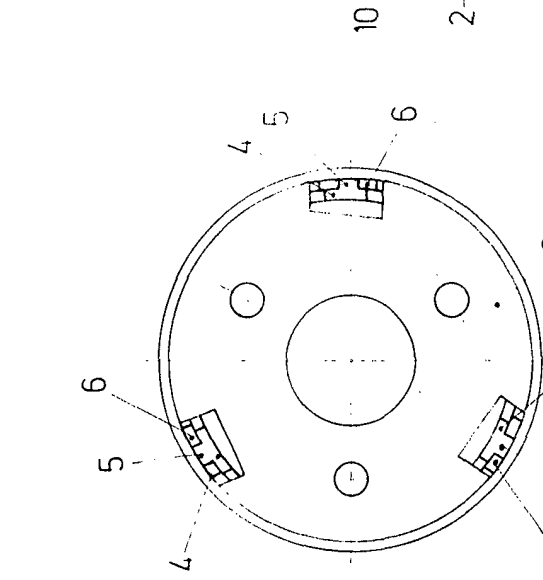


Fig. 1

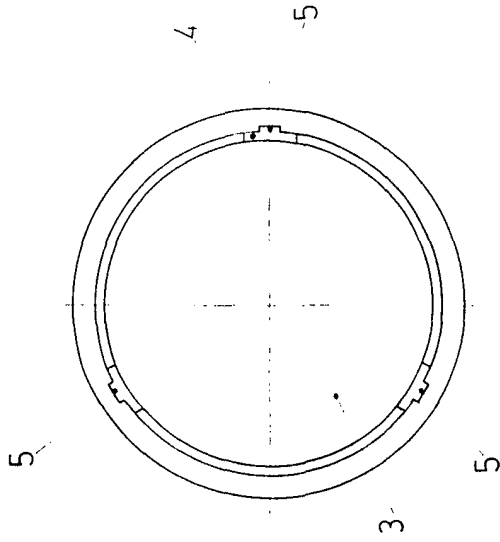


Fig. 2

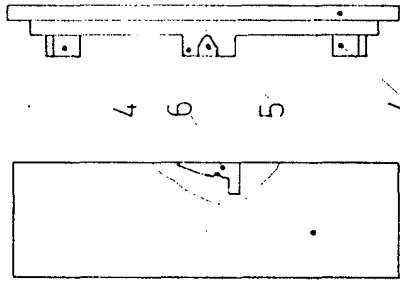


Fig. 3

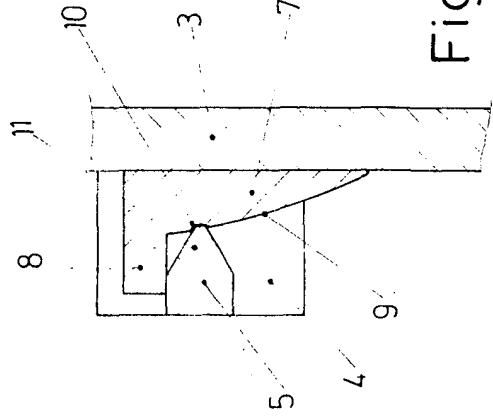


Fig. 4

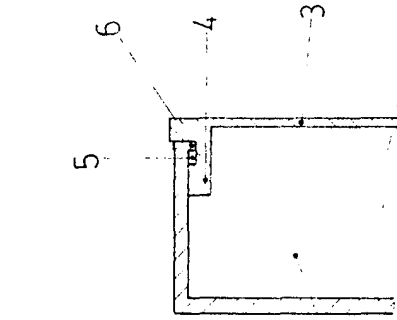


Fig. 5

Escuela Superior de Ingenieros
 Madrid
 El Agente Oficial:
 D. JOSÉ VILLANAR
 P. 20