



221677

221677

MEMORIA DESCRIPTIVA

de la Patente de Introducción, por 10 años, solicitada a favor de Don Joaquín A Y Z A Crespo, de nacionalidad Española, residente en Barcelona, Avenida del Generalísimo números 519 al 521, por " UNA MAQUINA PARA DESMONTAR-NEUMATICOS DE LAS RUEDAS DE VEHICULOS ".

La presente Patente de Introducción tiene por objeto - garantizar el derecho a la fabricación y explotación exclusiva de una máquina para desmontar neumáticos de las ruedas de vehículos.

5 Son conocidas de todos los talleres de reparaciones, estaciones de servicio y establecimientos similares, las dificultades enormes que presenta la operación de desmontar - los neumáticos de las ruedas de vehículos si éstas son de grandes dimensiones, las cuales quedan superadas con la máquina objeto de la presente Patente de Introducción, con -
10 la cual se consigue efectuar automáticamente el desmontaje de neumáticos.

15 Consiste esencialmente en un soporte circular giratorio con medios para retener la rueda, dispuesta horizontalmente sobre el mismo y en una uña desplazable situada encima-



K. 1855

20 del soporte y solidaria de un émbolo accionado por aire comprimido, la cual, una vez situada entre el borde de la llanta y el del neumático, inicia su descenso paulatino al propio tiempo que el soporte circular va girando con la rueda, con lo que el neumático es desmontado de ésta .

Se caracteriza esta máquina por el hecho de que el soporte giratorio de la rueda es de menor diámetro que ésta a fin de que el neumático pueda escurrirse fácilmente sobre el mismo y después ser retirado sin dificultad.

25 Se caracteriza también esta máquina porqué la uña que desmonta el neumático se halla fija en el extremo de un vástago-buzo cuya posición en sentido vertical es regulable, al propio tiempo que el émbolo en que se mueve dicho vástago buzo , así como el cilindro en que desliza aquel son desplazables en
30 sentido horizontal al ser solidaria la base superior del cilindro de un carrito móvil sobre guías .

Finalmente se caracteriza esta máquina por un soporte de perfil laminado a manera de chasis o bastidor que forma una
35 plataforma horizontal al nivel del suelo, en la que se halla el soporte de la rueda y en la que quedan dispuestos los medios y mecanismos necesarios para hacer girar dicho soporte , completándose dicho bastidor con una o dos columnas que sostienen dos carriles horizontales situados sobre la rueda a
40 desmontar y en las que desliza el carrito soporte del mecanismo de aire comprimido.

Cuenta además esta máquina con un dispositivo de enclavamiento de la rueda en el soporte giratorio constituido por un vástago vertical, roscado fijo por su extremo inferior en el
45 centro de dicho soporte y provisto de una palomilla con tres o más brazos que se apoyan contra el borde interno e inferior de la llanta, sosteniéndola contra el soporte .



En los dibujos de la hoja adjunta y a título de ejemplo se representa un caso particular de realización práctica de la máquina objeto de la presente Patente de Introducción, mostrando la figura 1 un alzado lateral y la figura 2 una vista frontal.

50 Siguiendo los diseños vemos el soporte giratorio -1- a cuya plataforma superior -2- queda sujeta la llanta -3- con el neumático -4-, mediante el vástago roscado -5- en el que se mueve la palomilla -6- cuyas ramas -7- se apoyan contra el -
55 borde interno e inferior -8- de la llanta -3-.

Dicho soporte -1- se halla apoyado sobre una plataforma -9- con cilindro guía -9'- descansando sobre unas bolas -10-, que permiten hacerlo girar fácilmente con el pié, siendo desplazable todo el conjunto sobre la plataforma -11- merced al vis-sin-fín -12-, para poder ajustarlo al diámetro de la rueda á
60 desmontar.

Las columnas -13-, sostienen las canales -14- de deslizamiento y sustentación del carrito -15-, desplazable también -
65 por medio del vis-sin-fín -16-, el cual soporta el cilindro -17- en cuyo interior desliza el émbolo -18- prolongado en un árbol -19- en cuyo interior desliza un vástago buzo -20-, el cual lleva sujeta la uña -21- provista del mango -22- que facilita su exacto emplazamiento.

70 Una vez situado el soporte por medio del vis-sin-fín -12- a la distancia apropiada de las columnas -13- para adaptarlo al diámetro de la rueda, se sujeta la llanta -3- de ésta, por medio de las palomillas -6- y brazos -7- bajando entonces la uña -21- y desplazando el carrillo -15- hasta que dicha uña -
75 -21- se introduce entre el borde -23- superior y extremo de la llanta -3- y el borde del neumático -4-. Entonces se dá paso al aire comprimido al interior del cilindro -17-, el cual hace descender el émbolo -18- y dando vuelta al propio tiem



80 po al soporte -1-, la uña -21- va descendiendo y describiendo una línea helicoidal sobre la llanta -3-, obliga a descender el neumático -4- hasta hacerlo pasar sobre el soporte -1- del cual se puede retirar fácilmente.

85 Se fabricará la máquina descrita con los materiales apropiados a cada uno de los elementos que la integran, variando sus dimensiones, forma y acabado y en general, cuantos detalles no alteren, cambien o modifiquen su esencialidad .

===== N O T A =====

Se reivindica como objeto de esta Patente:-

90 1ª.- Una máquina para desmontar neumáticos de las ruedas de vehículos, que consiste esencialmente en un soporte circular giratorio con medios para retener la rueda dispuesta horizontalmente sobre el mismo y en una uña desplazable situada encima del soporte y solidaria de un émbolo accionado por aire comprimido, la cual, una vez situada entre el borde de la llanta y el del neumático, inicia su descenso paulatino al propio tiempo que el plato va girando con la rueda, con lo que el 95 neumático es desmontado de ésta .

100 2ª.- Una máquina para desmontar neumáticos de las ruedas de vehículos, según reivindicación 1ª., caracterizada por el hecho de que el soporte giratorio de la rueda es de menor diámetro que ésta a fin de que el neumático pueda escurrirse fácilmente sobre el mismo y después ser retirado sin dificultad.

105 3ª.- Una máquina para desmontar neumáticos de las ruedas de vehículos, según reivindicación 1ª., caracterizada porqué la uña que desmonta el neumático se halla fija en el extremo de un vástago buzo cuya posición en sentido vertical es regulable, al propio tiempo que el émbolo en que se mueve dicho vástago buzo, así como el cilindro en que desliza aquel son des-



1. 1955

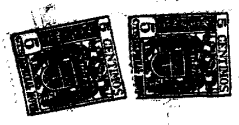
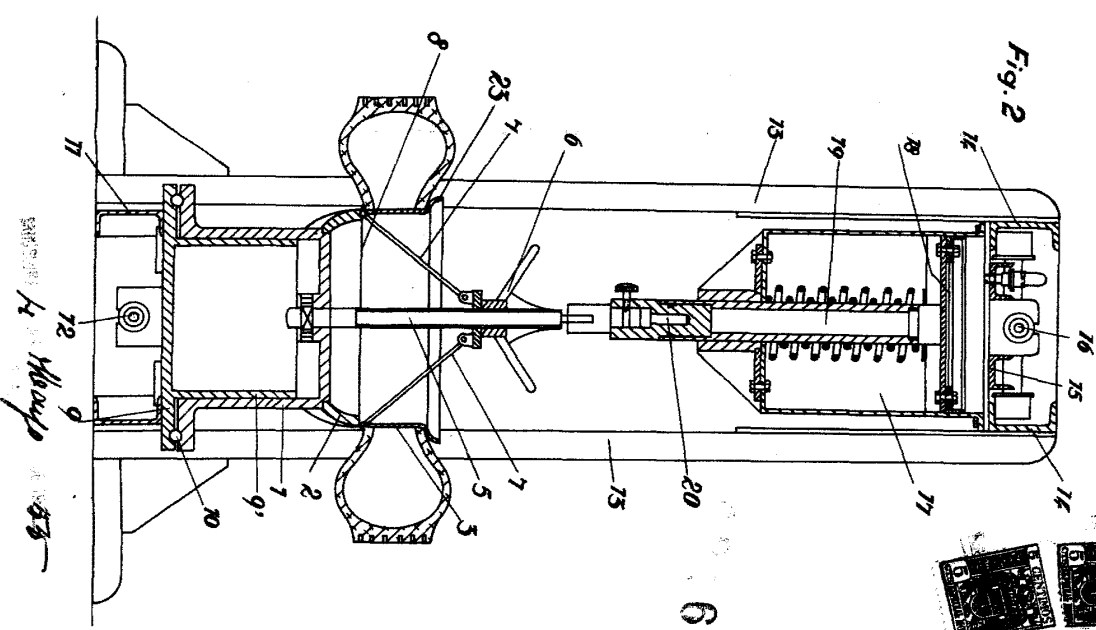
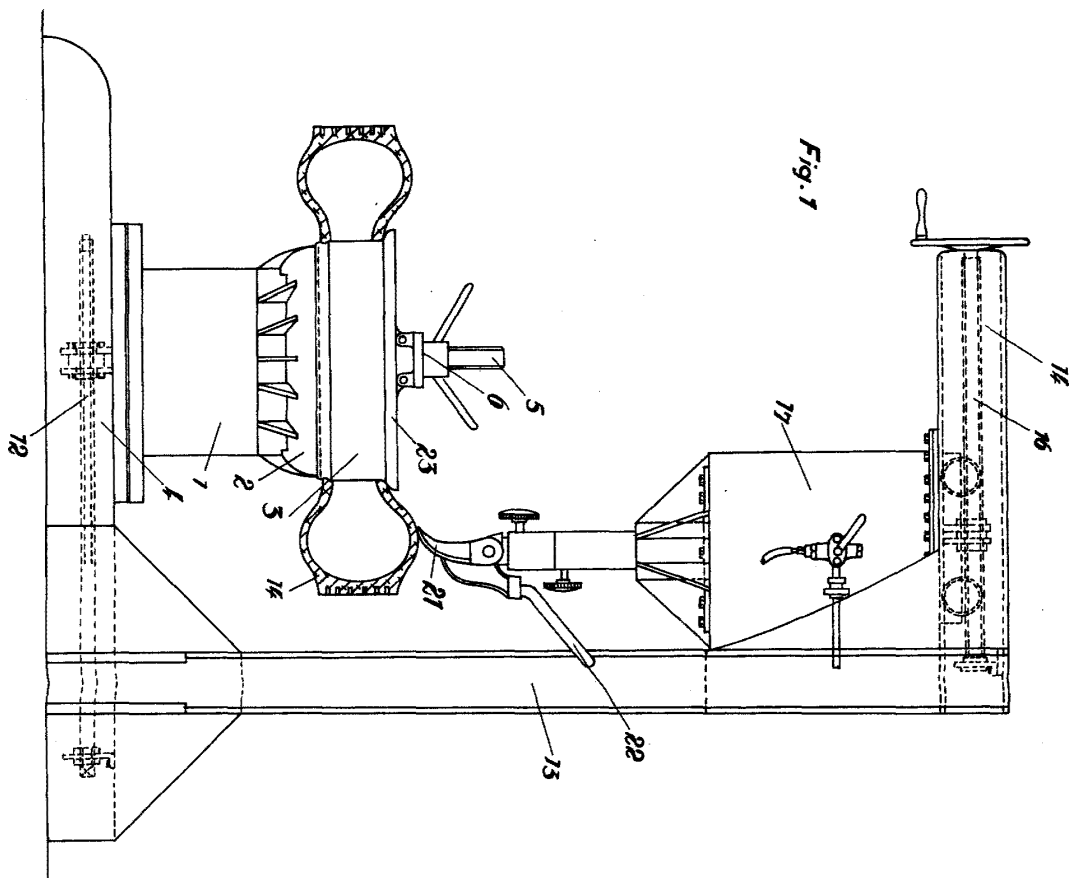
- plazables en sentido horizontal al ser solidaria la base superior del cilindro de un carrito móvil sobre guías.
- 110 4º.-Una máquina para desmontar neumáticos de las ruedas de vehículos, según reivindicaciones anteriores, caracterizada por un soporte de perfil laminado a manera de chasis o bastidor, que forma una plataforma horizontal al nivel del suelo -
- 115 dispuestos los medios y mecanismo necesarios para hacer girar dicho soporte, completándose dicho bastidor con una o dos columnas que sostienen dos canales horizontales situadas sobre la rueda a desmontar y en las que desliza el carrito soporte del mecanismo de aire comprimido.
- 120 5º.- Una máquina para desmontar neumáticos de las ruedas de vehículos, según reivindicaciones anteriores, caracterizada por un dispositivo de enclavamiento de la rueda en el soporte giratorio constituido por un vástago vertical y roscado fijo, por su extremo inferior, en el centro de dicho soporte y provisto de una palomilla con tres o más brazos que se apoyan --
- 125 contra el borde interno e inferior de la llanta reteniéndola contra el soporte .
- 6º.- Una máquina para desmontar neumáticos de las ruedas de vehículos.
- 130 Consta la presente memoria descriptiva de cinco hojas foliadas escritas por una sola cara.
- 131

Barcelona, 4 de MAYO de 1.955.

P. A.

M. LLOR

M. Llor



671

58708
 H. J. Young
 1888

Escala variable.