



ESPAÑA

19	ES	11	221640	10	Y
		21			
		22		FECHA DE PRESENTACION 10 JUN 1976	

MODELO DE UTILIDAD

30	PRIORIDADES:	32	FECHA	33	PAIS
	31	NUMERO			

47	FECHA DE PUBLICIDAD	51	CLASIFICACION INTERNACIONAL
----	---------------------	----	-----------------------------

54	TITULO DE LA INVENCIÓN
	"SEMAFORO MECANICO MEJORADO"

71	SOLICITANTE (S)
	D. LORENZO VAZQUEZ NATA

DOMICILIO DEL SOLICITANTE
BARCELONA, Violante de Hungría, 71

72	INVENTOR (ES)
----	---------------

73	TITULAR (ES)
----	--------------

74	REPRESENTANTE
	D. MANUEL DE RAFAEL GARCIA

MEMORIA DESCRIPTIVA

El presente modelo de utilidad se refiere a un semáforo mecánico mejorado, del tipo que comporta accionamiento mediante motor mandado por control remoto por radio-control.

El semáforo en cuestión han sido realizado de manera que funciona sin fallos y proporciona una adecuada señalización claramente visible para los usuarios, a la vez que es de construcción sencilla, todo ello con ventaja respecto a los semáforos conocidos del indicado tipo.

En líneas generales; el semáforo de que se trata se caracteriza por el hecho de constar de una caja en la que se aloja por lo menos un grupo de tablillas horizontales giratorias y ligeramente traslapadas a modo de persiana que presentan en al menos una de sus caras un determinado color en pintura reflexiva, cuyos grupos de tablillas están dispuestos detrás de una respectiva ventana dotada de un vidrio transparente y están situados ante una placa de fondo que presenta otro color en pintura reflexiva, todo ello de manera que, cuando se cierran las persianas, las tablillas ofrecen en su cara visible un color, mientras que cuando las tablillas se sitúan horizontalmente dejan ver el color de la placa de fondo.

Con el fin de facilitar la explicación se acompaña a la presente memoria descriptiva de una hoja de dibujos, en la que se ha representado un caso práctico de realización el cual se cita sólo a título

de ejemplo no limitativo del alcance del presente modelo de utilidad.

En dichos dibujos:

La figura 1 es una vista en sección alzada del semáforo, realizado con un solo grupo de tablillas.

Y la figura 2 es una vista en sección alzada esquemática a escala menor que ilustra el semáforo constituido con tres juegos de tablillas.

De acuerdo con la figura 1, el semáforo consta de una caja -1- dispuesta verticalmente sobre el extremo superior de un poste -2- al que se une dicha caja con ayuda de un casquillo -3- ensartado sobre el poste y sujeto al mismo mediante un tornillo -4-. En la citada caja se aloja un juego de tablillas horizontales -5- montadas a modo de persiana giratoria sobre un eje central -6- y unidas por puntos extremos de sus bordes superior e inferior a dos cintas sin fin -7- verticales y montadas sobre poleas extremas -8-. El eje de las poleas inferiores está conectado a un piñón -9- con el que engrana un tornillo sin fin -10- solidario del eje de un motor -11- mandado a distancia por radio. Las referidas tablillas presentan en sus dos caras sendos distintos colores, por ejemplo, rojo y verde, aplicados con pintura reflexiva. El juego de tablillas está dispuesto detrás de una ventana abierta en la cara delantera de la caja -1- y provista de un vidrio transparente -12-. Detrás del conjunto de tablillas se aloja en la caja una placa de fondo fijo -13- a la que con pintura reflexiva

está aplicado otro color, por ejemplo, ámbar.

Según la referida estructura, las tablillas se pueden situar traslapadas de manera que su cara visible ofrezca el color rojo -5- o el verde -5'-, a conveniencia o bien se puedan disponer horizontalmente -5''-, en cuyo caso dejan ver el color ámbar de la placa de fondo fija -13-.

En otra modalidad, el semáforo (ver figura 2) que comprende igualmente una caja -1- fijada al poste -2- mediante el casquillo -3- y con un tornillo -4-, comprende tres juegos de tablillas horizontales -14-, -15- y -16- dispuestas asimismo a modo de persiana giratorias sobre sendos ejes centrales -17- y unidas por puntos extremos de sus bordes superior e inferior a respectivos pares de cintas -18-, -19- y -20- montadas sobre poleas -21- accionadas por sendos motores independientes mandados a distancia. Los juegos de tablillas -14-, -15- y -16- presentan, por ejemplo, color negro y están situadas ante sendas placas de fondo -22-, -23- y -24- fijas alojadas en la caja y que respectivamente presentan, por ejemplo, color rojo, ámbar y verde aplicado con pintura reflexiva. Los referidos juegos de tablillas están dispuestos detrás de sendas ventanas previstas en la pared frontal de la caja y dotadas de un vidrio transparente -25-. En virtud de la expresada organización, las tablillas de dos de los juegos se disponen traslapadas, con lo que ofrecen a la vista su color negro que se considera como color pasivo, en tanto que las tablillas del otro juego se sitúan horizon-

talmente, con lo que dejan ver el color de la placa
ante la cual están dispuestas dichas tablillas.

Se prevé que en esta modalidad el semáforo
comprenda solamente dos juegos de tablillas, en cuyo
5 caso las placas de fondo presentarán color rojo una,
en tanto que la otra será de color verde para la
actuación solamente con estos dos colores fundamen-
tales.

El modelo, dentro de su esencialidad,
10 puede ser llevado a la práctica en otras formas
de realización, que difieran sólo en detalle de
la indicada únicamente a título de ejemplo, a las
cuales alcanzará igualmente la protección que se
recaba. Podrá, pues, fabricarse este semáforo
15 en cualquier forma y tamaño, con los medios y
materiales más adecuados y con los accesorios más
convenientes por quedar todo ello comprendido en
el espíritu de las siguientes reivindicaciones:

REIVINDICACIONES

Se reivindica como objeto del presente modelo de utilidad:

5 1.- Semáforo mecánico mejorado, caracterizado esencialmente por el hecho de constar de una caja en la que se aloja por lo menos un juego de tablillas horizontales montadas a modo de persiana giratorias sobre su eje central y unidas por sus bordes superior e inferior a unas cintas sin fin
10 montadas sobre poleas extremas con las que está asociado un motor, cuyas tablillas presentan en al menos una de sus caras un color aplicado preferentemente con pintura reflexiva, estando el juego de tablillas dispuesto detrás de una ventana transparente de la cara frontal de la caja y ante una placa
15 de fondo respectiva fija verticalmente en el interior de la caja y que presenta otro color aplicado con pintura reflexiva, todo ello de manera que las tablillas son colocables traslapadas a fin de que su cara
20 visible ofrezca el oportuno color y se pueden situar en posición horizontal, en cuyo caso dejan ver el color de la placa de fondo ante la que se hallan.

2.- "SEMAFORO MECANICO MEJORADO".

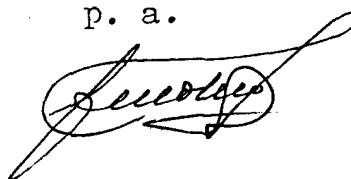
25 Consta la presente memoria descriptiva de seis hojas mecanografiadas y de una lámina de dibujos.

Ma-

drid, a

LORENZO VAZQUEZ MATA

p. a.

A handwritten signature in cursive script, appearing to read "Lorenzo Vazquez Mata". The signature is written in black ink and is positioned below the printed name and initials.

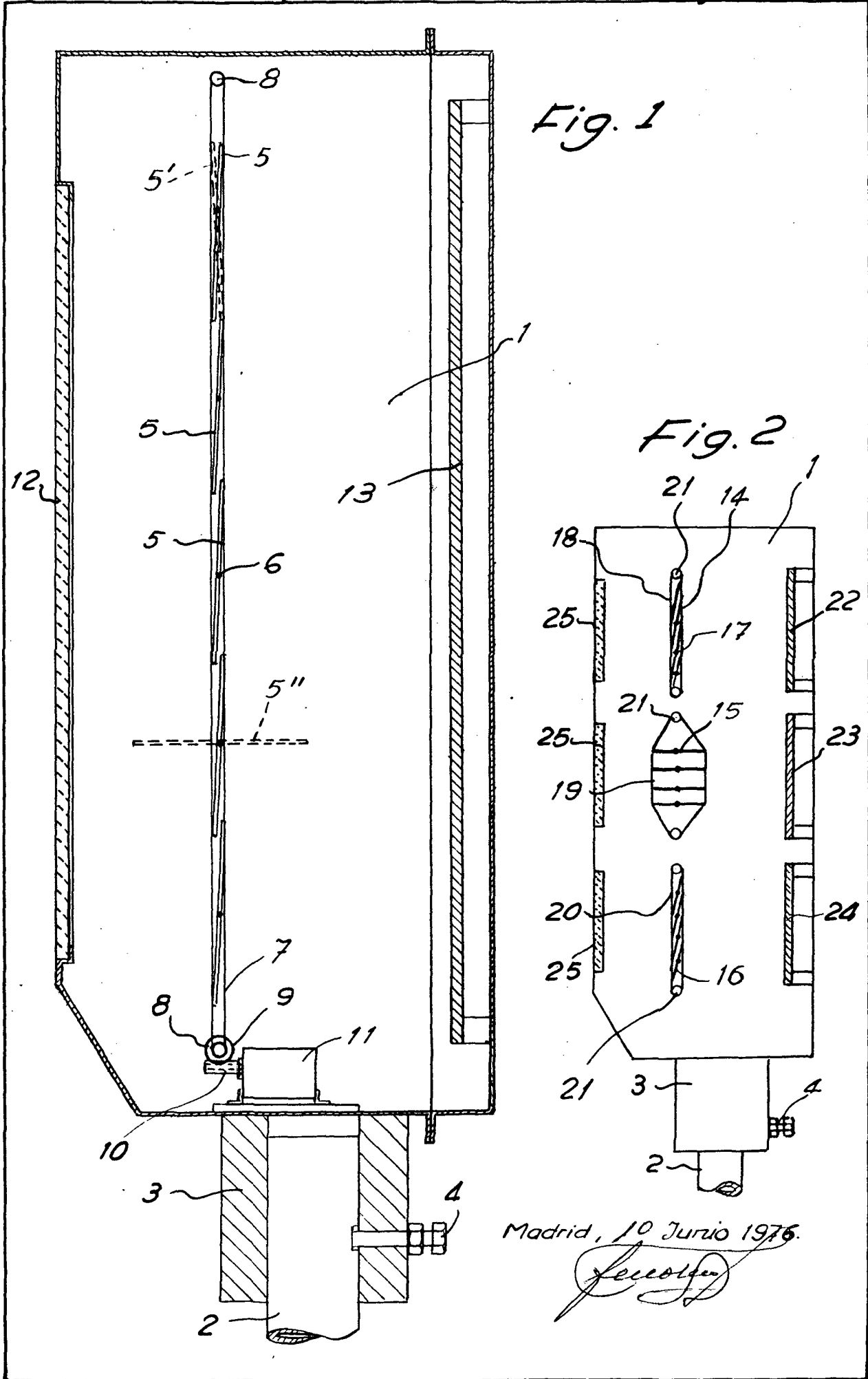


Fig. 1

Fig. 2

Madrid, 10 Junio 1976.

Lorenzo Vázquez Mata