

ESPAÑA

ES 11 21 23
NUMERO **220724** Y
FECHA DE PRESENTACION
5 MAYO 1976

MODELO DE UTILIDAD

(30) PRIORIDADES	(32) FECHA	(33) PAIS
(31) NUMERO		

(47) FECHA DE PUBLICIDAD	(51) CLASIFICACION INTERNACIONAL
	A63H

(63) TITULO DE LA INVENCIÓN

"DISPOSITIVO DE ELEVACION DE ESCALAS SOBRE CAMIONES DE JUGUETE".

(71) SOLICITANTE (S)

D. ALFREDO BEAMONTE DOMINGUEZ.

DOMICILIO DEL SOLICITANTE

Polígono de Malpica, C/D nº 74 - ZARAGOZA.

(72) INVENTOR (ES)

(73) TITULAR (ES)

(74) REPRESENTANTE

D. MIGUEL FERNANDEZ-LOAYSA PINZON.

GR/ij/7.534

1 dispositivo de elevación de escalas seccionado.

La figura 2 es la vista transversal en sección del dispositivo, según indicación de sección de la figura 1.

5 El dispositivo para la elevación-bajada de escalas sobre camiones de juguete, va colocado sobre la torreta (1) acoplada giratoriamente sobre la caja del camión, ver figura 1.

10 Sobre dicha torreta (1) van dispuestos el volante-manivela (2) y el soporte basculante (3) de la escala (4). Ambos elementos ligados giratoriamente a través del eje de transmisión intermedio (5).

15 Por un extremo el citado eje de transmisión intermedio (5) posee conformado el piñón (6) que engrana con el sector dentado (7), conformado en el soporte basculante (3) de la escala (4). Este engrane hace lento y gradual el levantamiento de la escala (4).

20 Por el otro extremo el eje de transmisión (5) posee conformada la rueda dentada (8) que engrana con el piñón (9) conformado en el eje del volante-manivela (2).

El dispositivo, así en parte constituido, se manipula accionando el volante-manivela (2) que a través de los engranes mencionados va girando el sector dentado (7) elevando o bajando a la escala (4).

25 Completa el dispositivo la pestaña flexible y elástica (10) que sale de la torreta (1) e incide clavándose con su punta entre dos dientes de la rueda dentada (8) del eje intermedio (5), de modo que así dicha pestaña (10) hace de trinquete que va reteniendo a la escala (4) en cualquie-
30 ra de las posiciones de elevación correspondientes a las suce-

1 sivas entradas de la pestaña (10), saltando por entre los dien
tes de la rueda dentada (8).

5 Descrita suficientemente la naturaleza del presente invento, así como su realización industrial, sólo cabe añadir que en su conjunto y partes constitutivas es posi-
ble introducir cambios de forma, materia y disposición, sin sa-
lirse del cuadro del invento, en cuanto tales alteraciones no
supongan variación sustancial del mismo.

10 El solicitante, al amparo de los Convenios Internacionales sobre Propiedad Industrial, se reserva el derecho de extender la presente demanda a los países extranje-
ros, si fuera posible, reivindicando la misma prioridad de la
presente solicitud.

N O T A

15 El Modelo de Utilidad que se solicita por veinte años para España, de acuerdo con la vigente Legisla-
ción sobre Propiedad Industrial, deberá recaer sobre "DISPOSI-
TIVO DE ELEVACION DE ESCALAS SOBRE CAMIONES DE JUGUETE", en to
do de acuerdo con las siguientes:

20 R E I V I N D I C A C I O N E S

25 1.- Dispositivo de elevación de esca-
las sobre camiones de juguete, caracterizado porque lleva so-
bre una torreta giratoria un volante-manivela y un soporte de
elevación de la escala, estando ligados ambos en giro a través
de un eje intermedio que por un extremo engrana con un amplio
sector dentado del soporte de la escala, mientras que por el
otro extremo engrana mediante una rueda dentada con el eje del
volante-manivela, entrando a la vez en relación con dicha rue-
da dentada una pestaña o púa flexible, saliente de la antedi-
30 cha torreta giratoria, que sirve para retener cualquier posi-

1 ción de levantamiento de la escala.

2.- "DISPOSITIVO DE ELEVACION DE ESCALAS SOBRE CAMIONES DE JUGUETE".

5 Según queda sustancialmente descrito en la presente memoria descriptiva que consta de cinco hojas, mecanografiadas por una sólo cara, acompañadas de sus correspondientes dibujos.

Madrid, a

5 MAYO 1976

El Agente Oficial.

10 MIGUEL FERNANDEZ-LOZAYA PINZON

P. P.

15

20

25

30

Fig.2

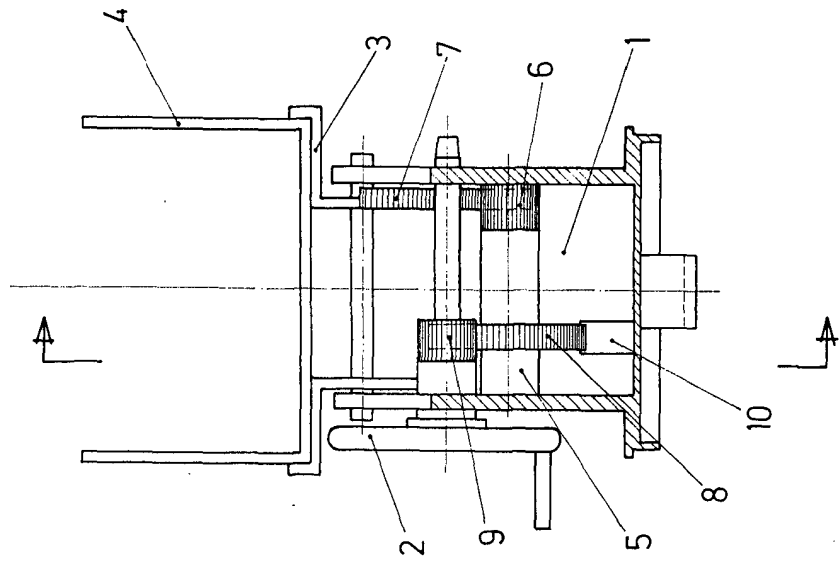
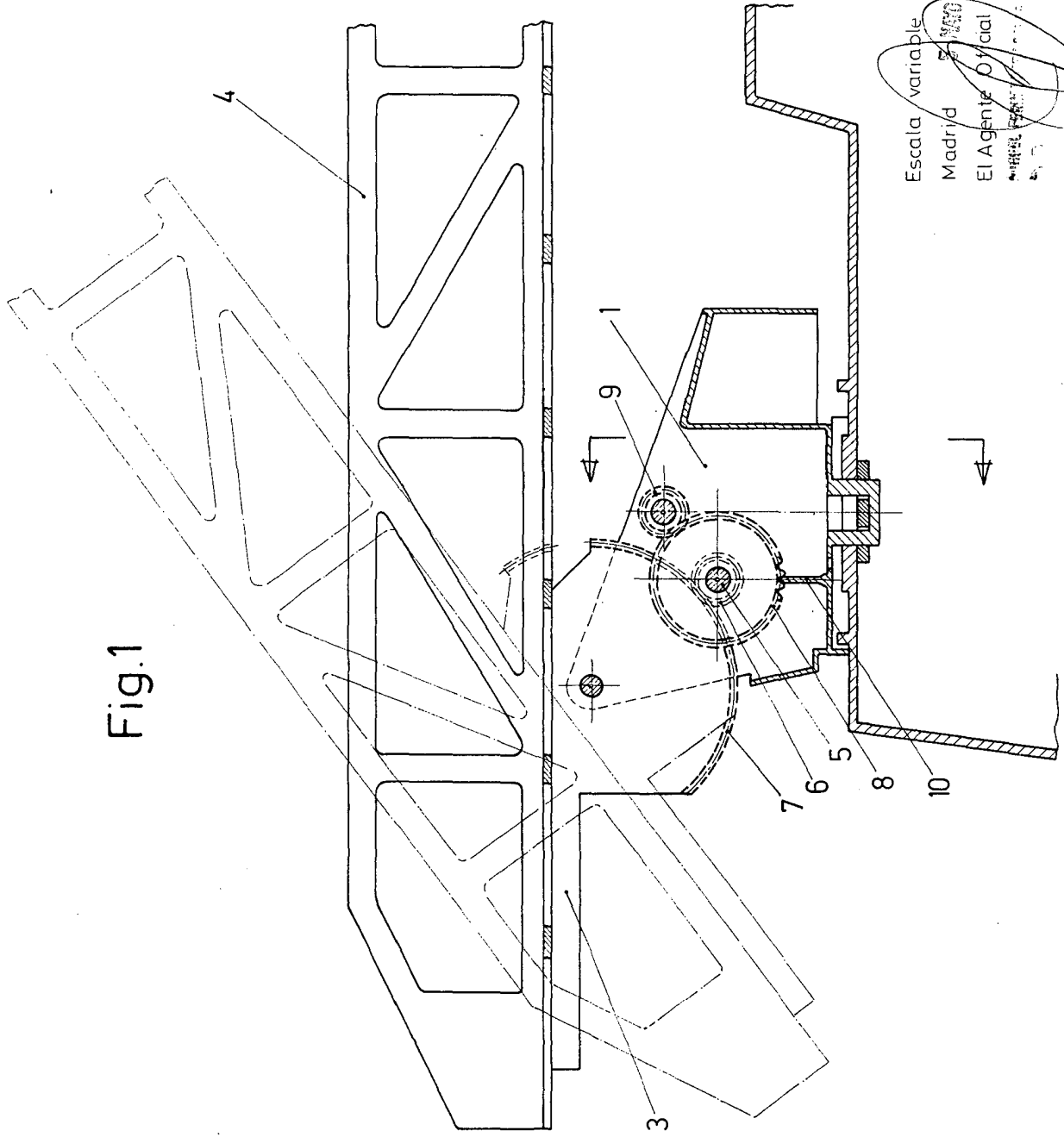


Fig.1



Escala variable
 Madrid 2/250 1976
 El Agente Oficial
 INSTITUTO ESPAÑOL DE PATENTES