



ESPAÑA

19 ES	11	NUMERO	220625	10 Y
	21			
	22	FECHA DE PRESENTACION	30 abril 1976	

220625
MODELO DE UTILIDAD



30 PRIORIDADES:	32 FECHA	33 PAIS
31 NUMERO		

47 FECHA DE PUBLICIDAD	51 CLASIFICACION INTERNACIONAL
	E05J

54 TITULO DE LA INVENCIÓN
"BISAGRA".

71 SOLICITANTE (S)
Don Guillermo CARBONELL FERRAGUT

DOMICILIO DEL SOLICITANTE
Barcelona, calle Zamora, 103-105

72 INVENTOR (ES)

73 TITULAR (ES)

74 REPRESENTANTE
Don Ignacio PONTI GRAU



La presente invención se refiere a una bisagra, especialmente indicada para estuches, que puede colocarse fácilmente, sin necesidad de utilizar tornillos u otros medios similares de anclaje.

5 La colocación de bisagras en estuches y cajas de paredes delgadas de material plástico, ofrece un inconveniente considerable, pues la naturaleza de las paredes de la caja o estuche impide utilizar tornillos u otro dispositivo similar para fijar las bisagras.

10 Con el fin de evitar este inconveniente se ha ideado la bisagra objeto de la invención, cuya constitución, a pesar de su extremada simplicidad, permite un autoanclaje totalmente seguro.

15 La bisagra en cuestión se caracteriza por el hecho de que las palas de la misma están dotadas de unas púas troqueladas ligeramente salientes a modo de arpón, cuyas palas ajustan en el interior de sendas ranuras practicadas en las paredes del cuerpo y tapa que se pretende articular, en tanto que las púas se introducen en unas aberturas previstas en dichas paredes, impidiendo el retroceso de la bisagra una vez colocada.

20 Para la mejor comprensión de cuanto queda descrito en la presente memoria, se acompañan unos dibujos en los que, tan sólo a título de ejemplo, se representa un caso práctico de realización del objeto de la invención.

25 En dichos dibujos, la figura 1 es una vista en alzado de la bisagra colocada; la figura 2 es una sección por el plano II-II de la figura anterior, y la figura 3 es una



sección por el plano III-III de la propia figura 1.

La bisagra descrita consta en los dibujos de dos palas -1- articuladas alrededor de un eje -2-. Dichas palas presentan unas aletas troqueladas -3-, en las cuales se retienen los extremos de un fleje curvado -4- que constituye un resorte que obliga a mantener a la bisagra en dos posiciones opuestas, correspondientes de las de apertura y cierre, respectivamente.

En las propias alas -1- de la bisagra se han previsto sendos pares de púas troqueladas -5-, salientes ligeramente a modo de arpón.

Las palas -1- de la bisagra se alojan en unas ranuras -6- previstas en el borde de las paredes de las partes a articular -7- y -8-, por ejemplo la caja y la tapa de un estuche. Estas ranuras presentan unas aberturas -9- en las cuales quedan retenidas las púas -5- en la posición montada de la bisagra.

Para montar la bisagra basta introducir las palas -1- en las ranuras -6- hasta que las púas -5- rebasen las aberturas -9-, de forma que su propia elasticidad las mantendrá en posición saliente constituyendo un medio de bloqueo que impide la extracción de la bisagra una vez montada.

Como puede comprobarse, esta bisagra no precisa de tornillos u otros medios similares para su montaje, con lo cual puede aplicarse a cajas, estuches y otros artículos similares que por su constitución no admiten la utilización de dichos medios de fijación.

Serán independientes del objeto de la invención



los materiales empleados en la construcción de las distintas piezas que componen la bisagra, formas y dimensiones de las mismas y cuantos detalles accesorios puedan presentarse siempre y cuando no afecten a su esencialidad.

- . -



R E I V I N D I C A C I O N E S

1. Bisagra, caracterizada esencialmente por el hecho de que sus palas están dotadas de unas púas troqueladas salientes a modo de arpón, cuyas palas ajustan en el interior de unas ranuras practicadas en las paredes de las piezas que se pretende articular mediante la bisagra, en cuyas paredes se han previsto unas aberturas en las cuales se introducen las púas impidiendo el retroceso de la bisagra una vez montada.

2. Bisagra.

La presente memoria descriptiva consta de cinco hojas foliadas escritas a máquina por una sola cara.

Barcelona, 30 de abril de 1976

Guillermo CARBONELL FERRAGUT

P.a.

26487/1

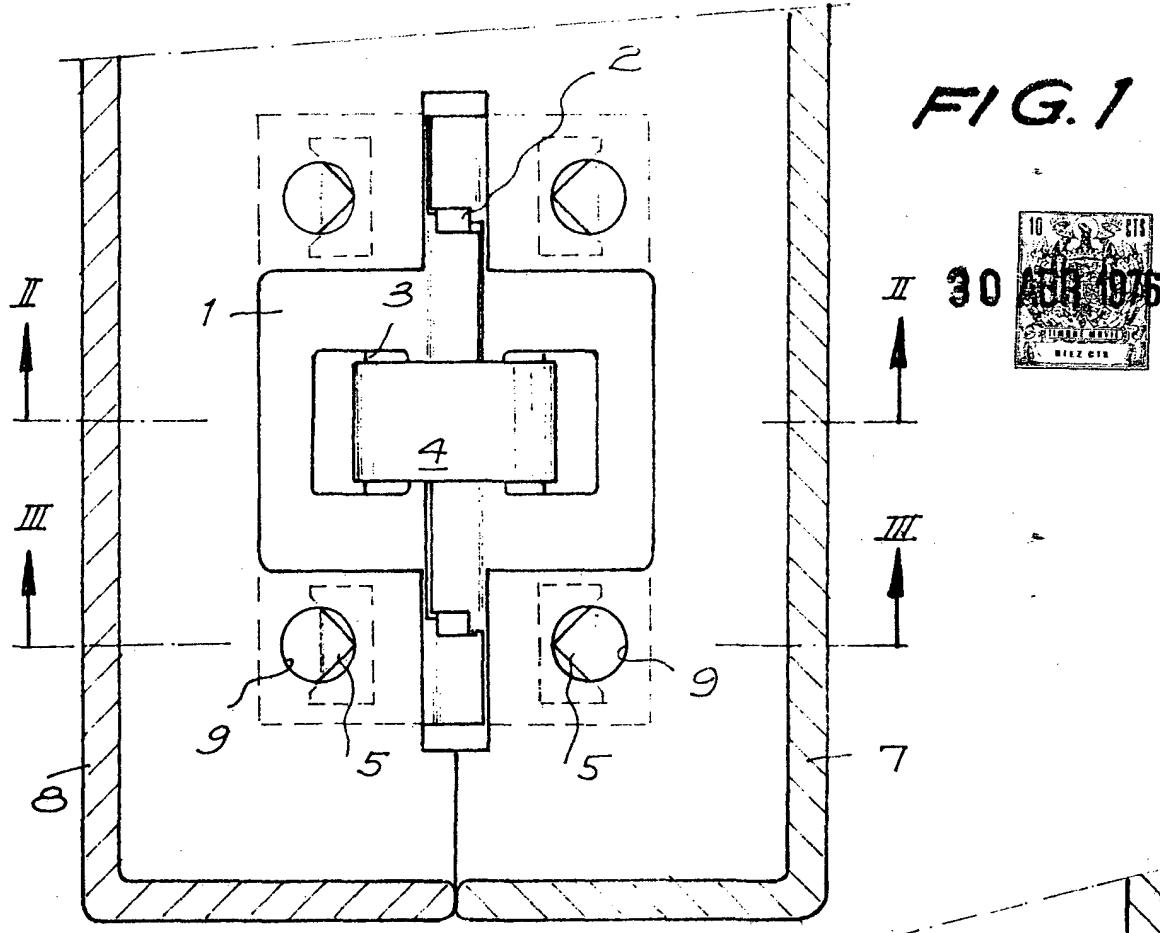


FIG. 1

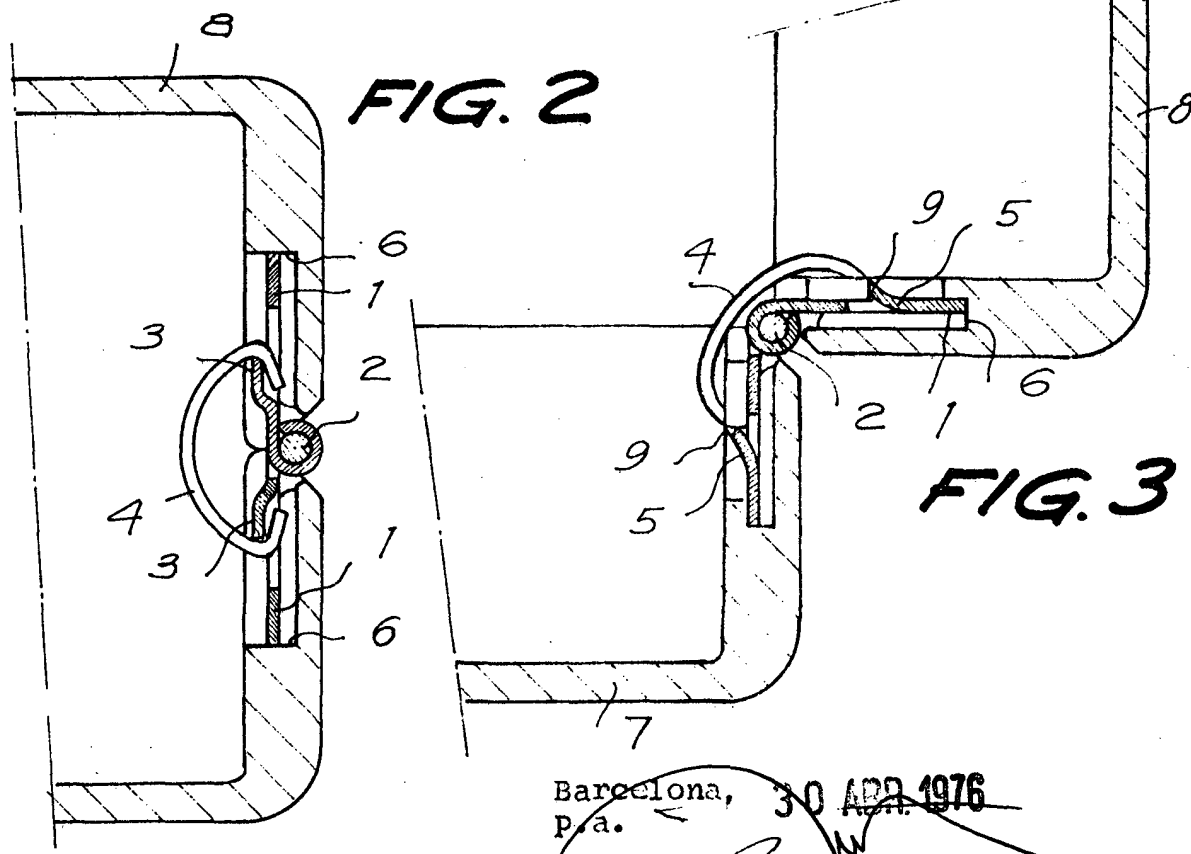


FIG. 2

FIG. 3

Barcelona, 30 APR 1976
P.a.