



10 ES	11 NUMERO	12 Y
	220253	
	22 FECHA DE PRESENTACION	
	- 5 ABR. 1976	

MODELO DE UTILIDAD

220253



30 PRIORIDADES:	31 NUMERO	32 FECHA	33 PAIS
-----------------	-----------	----------	---------

37 FECHA DE PUBLICIDAD	38 CLASIFICACION INTERNACIONAL
	B 23 C

34 TITULO DE LA INVENCIÓN
"PLAQUITA-UTIL CORTANTE DE FIJACION MECANICA"

71 SOLICITANTE (ES)
D. Andrés VALLS Valls

DOMICILIO DEL SOLICITANTE
TEYA (Barcelona) - Maestro Riera, 20.

72 INVENTOR (ES)

73 TITULAR (ES)

74 REPRESENTANTE
D. Alfonso Durán Olivella.



MODELO DE UTILIDAD

por 20 años

por "PLAQUITA-UTIL CORTANTE DE FIJACION MECANICA", a favor de D. Andrés VALLS Valls, de nacionalidad española, domiciliado en TEYÁ (Barcelona) - Maestro Riera, 20.

=====

MEMORIA DESCRIPTIVA

La presente memoria descriptiva y los dibujos complementarios adjuntos hacen referencia a una plaquita-útil cortante de fijación mecánica, destinada a su aplicación en máquinas-herramientas y caracterizada fundamentalmente por su extrema simplicidad, constituyendo un elemento de ventajosa utilización en la realización de diversas fases de fresado plano y en escuadra, con arranque de viruta, en una extensa y variada gama de piezas.

- 5. El perfeccionamiento que aporta esta nueva plaquita-útil cortante estriba en el hecho de que la superficie operativa de la misma (caras de incidencia y desprendimiento) presenta varias acanaladuras, que reducen considerablemente la zona de contacto con la pieza a mecanizar, evitando con ventaja el gran calentamiento
- 10.
- 15.



de la pieza y del propio útil por efecto del rozamiento y facilitando, con auxilio de productos adecuados, una mejor refrigeración del conjunto. Para la correcta realización de los trabajos de mecanización se dispondrán

5. varios útiles con sus acanaladuras decaladas, definiendo en conjunto una herramienta capaz de producir un efecto cortante uniforme en la superficie de la pieza a mecanizar.

La plaquita-útil cortante de fijación mecánica, que más adelante se describirá en detalle, consiste en un cuerpo prismático, de sección cuadrangular o triangular, con sus caras de incidencia provistas de varias acanaladuras, de poca profundidad y equidistantes entre sí, quedando definida entre las mismas la superficie operativa cortante.

10. 15.

Para una mejor comprensión de las características generales que concurren en esta plaquita-útil cortante perfeccionada, de fijación mecánica se acompañan a la presente memoria unos dibujos descriptivos, en los que se ha representado un caso práctico de realización de la misma, según los principios de las reivindicaciones, con la particularidad de que las figuras diseñadas deberán ser observadas en sentido amplio y general, y sin carácter restrictivo alguno, dada su condición meramente informativa.

20. 25.

En los dibujos:

La figura 1 es una representación, vista en alzado, de la plaquita-útil cortante de fijación mecánica, objeto del presente Modelo de Utilidad.

30. La figura 2 es una representación, vista en



sección según el plano II-II y situada en correspondencia con el dibujo anterior, de la propia plaquita-útil cortante.

5. La figura 3 se refiere a una vista en perfil de la nueva plaquita-útil cortante, en la que pueden observarse en detalle las acanaladuras previstas en su superficie funcional.

10. La figura 4 muestra la disposición resultante de una serie de plaquitas-útiles, convenientemente decaladas.

La figura 5 se refiere a una representación esquemática de una fresa en la que se han aplicado estas plaquitas-útiles cortantes.

15. Al objeto de facilitar la localización de las distintas partes constitutivas en esta plaquita-útil cortante de fijación mecánica perfeccionada, se han situado números en las figuras, relacionados con las descripciones que se realizan a continuación.

20. Esta plaquita-útil cortante está constituida por un cuerpo prismático -1- con una de sus caras de incidencia -2- tallada en bisel, habiéndose practicado en la misma varias acanaladuras transversales -3-, de poca profundidad y equidistanciadas entre sí, constituyéndose entre ellas la superficie cortante.

25. Asociando una serie de plaquitas, con sus acanaladuras -3- convenientemente decaladas, según se indica en la figura 4, se obtendrá una herramienta que aplicada en la máquina -4- podrá realizar el fresado de la pieza -5-.

30. Todo cuanto no afecte, altere, cambie o modifi



que la esencia de la plaquita-útil descrita, será variable a los efectos del actual Modelo.

N O T A.

Se reivindica como objeto de este registro por

5. Modelo de Utilidad:

- 1.- Plaquita-útil cortante de fijación mecánica del tipo de las que están constituidas por un cuerpo de configuración general prismática con sus caras de incidencia talladas en bisel, en la que se define la zona cortante, caracterizada esencialmente por el hecho de que dichas caras de incidencia presentan una pluralidad de acanaladuras de poca profundidad y extendidas transversalmente, siendo susceptible el cuerpo de asociarse con otros iguales, quedando todos ellos dispuestos con sus acanaladuras decaladas y definiendo, en conjunto, una herramienta de efecto cortante uniforme en la superficie de la pieza a mecanizar.

15. Sean cuales fueren las circunstancias que concurran en la esencialidad del Modelo de Utilidad, definido en la anterior reivindicación, cuyo objeto es:

2.-"PLAQUITA-UTIL CORTANTE DE FIJACIÓN MECANICA".

Consta la presente memoria de cinco hojas foliadas, mecanografiadas por una sola cara y de los dibujos



jos unidos a la misma.

Barcelona, - 5 ABR. 1976

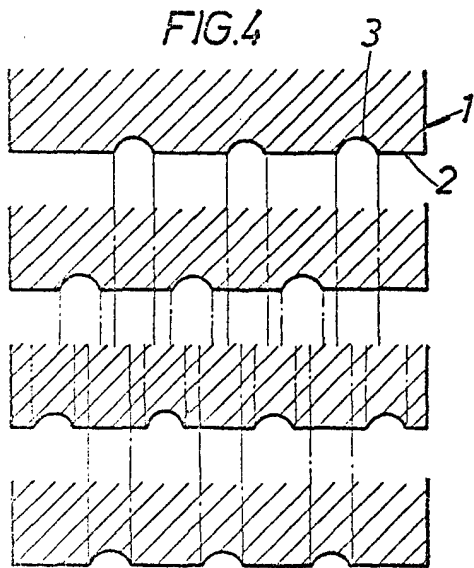
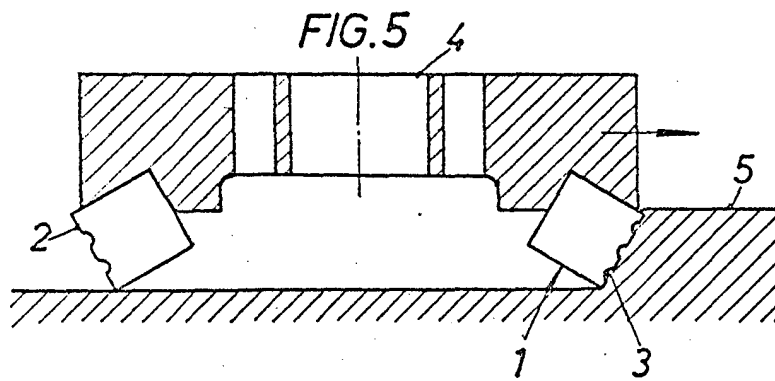
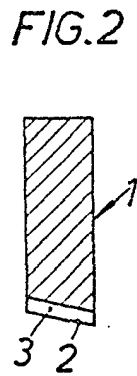
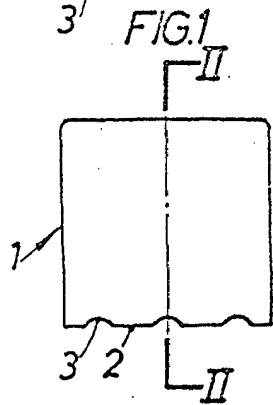
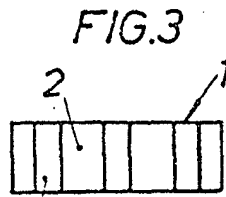
P.A. de Andrés VALLS Valls,

ALFONSO DURAN

p. p.

Fdo.: Luis Durán Benéfara

DV/pv.



BARCELONA, - 5 ABR. 1976  
P.A. ALFONSO DURÁN  
P. P.

Fdo: Luis Durán Benesjap

ESCALA VARIABLE