

220243

220243



Memoria Descriptiva

Correspondiente a una PATENTE DE INTRODUCCION que por un período de diez años, para toda España, Islas adyacentes, Posesiones y Protectorado, se solicita a favor de

Dn. IGNACIO LARRAÑAGA RIVIERE

de nacionalidad española, residente en Bilbao, Múgica y Butrón nº 10, por

"MAQUINA LAVADORA MECANICA PERFECCIONADA"

La presente patente de introducción, tiene por objeto la protección de una máquina lavadora de ropa, la cual para una mayor facilidad en su descripción, pasamos a detallar con referencia al plano que unido a la memoria se acompaña.

5 La representación gráfica de la referida lavadora, está efectuada en la siguiente forma:

- 1.- Cuba exterior
- 2.- Cuba interior
- 3.- Vástago



- 10 4.- Válvula
- 5.- Tapa
- 6.- Empaquetadura
- 7.- Soporte
- 8.- Cojinete
- 15 9.- Caja reductora
- 10.- Motor eléctrico
- 11.- Rodamiento a bolas
- 12.- Piñón
- 13.- Corona
- 20 14.- Piñón
- 15.- Corona loca sobre eje del motor
- 16.- Corredera
- 17.- Botón de la corredera
- 18.- Fijación de las campanas al vástago
- 25 19.- Orificios paso agua, campana exterior a la interior
- 20.- Orificios paso agua, campana interior a la exterior
- 21.- Orificios paso agua, a la cuba interior
- 22.- Campana exterior
- 23.- Campana interior
- 30 24.- Pieza cilíndrica de fijación de campanas
- 25.- Tapón de la empaquetadura
- 26.- Cojinete.

La figura 1ª muestra una sección de la lavadora y la figura 2ª una vista de la disposición de las dos campanas.

35 Consta la lavadora de dos cuerpos o cubas; una interior don
de se realiza el lavado de la ropa merced al movimiento vertical,
rectilínea y alternativo de una doble campana con su válvula in--
termedia y la otra cuba exterior que contiene a la anterior y al
sistema productor del movimiento constituido por un motor eléctri
40 co con su caja reductora de velocidad y dispositivo de corredera.

Caja reductora de velocidad: Es de fundición y en cierre her
mético a fin de que todos los engranajes vayan en baño de aceite;
contiene dos piñones y dos coronas, una de ellas loca sobre el -



eje merced a un rodamiento a bolas ajustado a dicho eje del motor.
45 Esta corona lleva un botón que encajando en la pieza corredera, -
produce el movimiento alternativo del vástago.

Vástago y campanas: El vástago atraviesa la caja reducto-
ra quedando sujeto por su cojinete en dicha caja y empaquetadura
en la pieza soporte, entre cuba interior y caja reductora. En la
50 parte superior del vástago se practican cuatro ranuras equidistan-
tes a fin de poder variar la altura de fijación de las campanas -
lo que se traduce en un adaptamiento a la cantidad de ropa a lavar
Esta fijación de las campanas al vástago se realiza con dos empu-
ñaduras de bola y dos muelles. Las campanas en número de dos jun-
55 tamente con la válvula intermedia, son las piezas móviles que efec-
túan la operación del lavado.

Al subir las dos campanas arrastradas por el vástago, la
válvula intermedia se adapta a la campana interior tapando sus --
orificios, con lo cual tiende a crearse un vacío que hace que la
60 ropa en este período se ahueque.

Cuando las campanas bajan, comprimen la ropa y el agua --
pasa de la campana exterior a la interior a través de los agujer-
ros y de ésta, venciendo el peso de la válvula, pasa a la cámara
intermedia superior de entre campanas, para salir al exterior y -
65 retornar a la cuba de lavado.

Las causas que permiten que la válvula en el momento de -
subida del vástago, se adapte a la campana interior tapando sus -
agujeros, es debido primeramente por su gravedad y una vez adapta-
da, al vacío que se crea.

70 En su sentido inverso, es decir, cuando el vástago baja,
la válvula se desacopla de la campana interior debido a la presión
del agua.

Lo expuesto, puede ser objeto de modificaciones de deta-
lle siempre que las mismas no alteren ni cambien de un modo esen-
75 cial la naturaleza de la patente.

N O T A

Descrita que queda la PATENTE DE INTRODUCCION se conside-



ra que su objeto debe de recaer sobre las siguientes

REIVINDICACIONES

80 Primera.- MAQUINA LAVADORA MECANICA PERFECCIONADA caracterizada
 por constituir la dos cuerpos o cubas; una interior --
 donde se realiza el lavado de la ropa merced al movimiento verti-
 cal, rectilíneo y alternativo de una doble campana, con su válvu-
 la intermedia, y la otra cuba exterior que contiene a la anterior
 85 y al sistema productoz del movimiento, constituido por un motor -
 eléctrico con su caja reductora de velocidad y dispositivo de co-
 rredera.

Segunda.- MAQUINA LAVADORA MECANICA PERFECCIONADA caracterizada
 por la reivindicación primera y por que la caja reduc-
 90 tora de velocidad provista de un cierre hermético a fin de que --
 todos los engranajes vayan en baño de aceite, contiene dos piño--
 nes y dos coronas, una de ellas loca sobre el eje, merced a un ro-
 damiento a bolas ajustado a dicho eje del motor, llevando esta co-
 rona, un botón que encajando a la pieza corredera, produce el mo-
 95 vimiento alternativo de un vástago.

Tercera.- MAQUINA LAVADORA MECANICA PERFECCIONADA caracterizada por
 las reivindicaciones anteriores y por que el vástago a -
 que se hace referencia en reivindicación segunda, atraviesa la --
 caja reductora, quedando sujeto por su cojinete en dicha caja y -
 100 empaquetadura en una pieza soporte, entre la cuba interior y la -
 caja reductora, llevando dicho vástago en su parte superior, prac-
 ticadas cuatro ranuras equidistantes, a fin de poder variar la al-
 tura de fijación de la doble campana reseñada en reivindicación -
 primera

105 Cuarta .- MAQUINA LAVADORA MECANICA PERFECCIONADA por las reivin-
 dicaciones anteriores y porque la fijación de las dos -
 campanas al vástago se efectúa por medio de dos empuñaduras de --
 bola y dos muelles.

Quinta .- MAQUINA LAVADORA MECANICA PERFECCIONADA

110 Tal y como queda descrito en la presente memoria que -

220243



consta de cinco hojas mecanografiadas, escritas por una s6la
cara y del plano que unido a la misma se acompa6a.

Madrid, 19 de Febrero de 1955

JUAN DEL VALLE

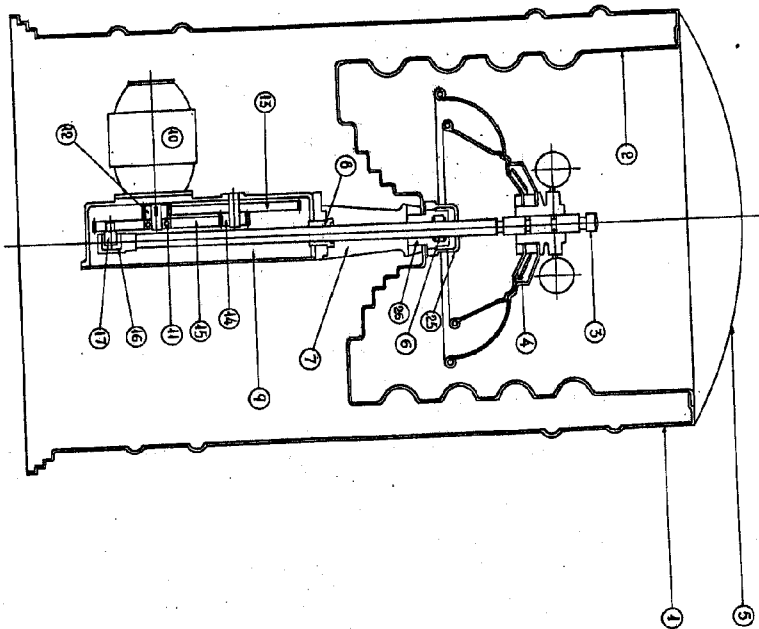
Juan del Valle

D. IGNACIO IARRANAGA

220243

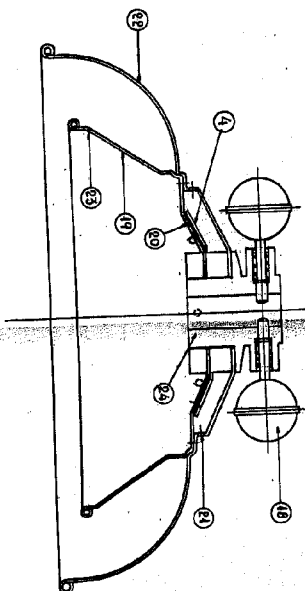
HOJA UNICA

Figura 18.



ESCALA VARIABLE

Figura 28.



Madrid a 21 Febrero de 1955

Ignacio Iarranaga

15-2-18 H-3500