

209947



Int. Cl.	F01C
	F02B

MODELO DE UTILIDAD

por V E I N T E años  
a favor de D. Carlos Gonzalez Garito  
de nacionalidad española  
residente en SALINAS (Asturias).- El Campon, s/n  
(AYTECO).-

por:

"MOTOR DE EXPLOSION ROTATIVO".-

- - - - -



5.- El Modelo de Utilidad objeto de la presente memoria se refiere como su titulo indica a un motor de explosión rotativo que por su gran sencillez, reducidas dimensiones y ausencia de rozamientos, supera a todos los que con analogo fin han aparecido hasta el momento siendo su funcionamiento sin vibraciones y consiguiendose altas revoluciones.

10.- Esencialmente consiste la presente invención en una carcasa cilindrica con pestañas perifericas en cuyo interior gira, debidamente soportado, un volante cilindrico con cámaras prismaticas talladas y homogeneamente repartidas, constituyendose en su fondo un plano inclinado. En su giro cada una de las camaras pasa por este orden, delante de una tobera de admisión atmosferica de aire, a un número de grados adecuado pasa ante un inyector de aire a alta presión y posteriormente ante otro inyector, este de combustible, realizandose algunos grados más adelante el encendido a su paso por una bujia de ignición. La incidencia de la onda expansiva sobre el plano inclinado de la cámara impulsa al giro del volante, que se refuerza con la explosión de la cámara posterior y así sucesivamente. El paso de la cámara ante una tobera de escape efectua el barrido de la cámara que queda lista para una nueva admisión de aire repitiendose el ciclo. Este volante es solidario con un eje sobre el que se aplica el mecanismo de reducción adecuado. La estanqueidad de las cámaras se obtiene montando dos sistemas simétricos de anillos guiados

15.-

20.-

25.-



en ranuras practicadas en la carcasa y volante. A presión y por orificios periféricos se efectúa el engrase en la zona correspondiente a dichos anillos.

5.- Para la mejor comprensión del invento que se preconiza se acompaña una hoja de planos en la que, en tres figuras, se detalla suficientemente la constitución y disposición de sus elementos componentes así como su utilización y funcionamiento en un ejemplo de realización practica no limitativo.

10.- La figura primera representa una vista esquemática seccionada del motor. La segunda es una sección frontal del mismo y la tercera se refiere a un detalle de un rodillo guía.

15.- La numeración que acompaña a las figuras tiene el mismo significado para todas ellas siendo este el siguiente:

- 1.- Volante.
- 2.- Camaras de explosión talladas en el volante.
- 3.- Carcasa exterior (en dos secciones E-F).
- 20.- 4.- Arillos de estanqueidad.
- 5.- Rodillos de estanqueidad.
- 6.- Eje volante.
- 7.- Rodamientos eje volante.
- 8.- Bancada sujeción carcasa y rodamientos.
- 25.- 9.- Inyector aire comprimido.
- 10.- Carburante.
- 11.- Bujía de encendido.
- 12.- Tobera salida de gases.



13.- Tobera de admisión de aire.

14.- Engrase de arillos de estanqueidad y rodillos

5.- El motor consta de una carcasa (3), en la que se aloja la pieza giratoria o volante (1), debidamente guiado por pestañas perifericas y por los segmentos (4), por los que ademas recibe el engrase según los conductos (14). En la pieza (1) se han tallado, homogeneamente dispuestas, varias cámaras (2) prismaticas que determinan en su fondo un plano inclinado. En su

10.- giro estas cámaras van pasando delante de un inyector de combustible (10) de tal manera que al pasar por el punto en que está situada la bujía de ignición (11), tiene lugar la explosión de la mezcla que, al incidir sobre el plano inclinado de la cámara contribuye al

15.- giro que tiene lugar por la rápida sucesión de cámaras ante los diversos elementos actuadores.

Posteriormente para la cámara ante una comunicación con el exterior por donde la presión se descarga y se efectua el barrido de la cámara, consiguiendose un

20.- giro uniforme sin vibraciones y con una regularidad de par similar a la de los motores electricos.

Serán independientes del objeto de la presente invención, los materiales, formas, colores y dimensiones y en general todo cuanto no altere, cambie o modifique

25.- la esencialidad de la invención.

Descrita suficientemente la naturaleza y objeto de este Modelo de Utilidad, se hace constar que las características esenciales sobre las que han de recaer la concesión del mismo estan comprendidas en las si-



guientes.

## REIVINDICACIONES

5.- 1ª.- Motor de explosión rotativo, caracterizado por comprender, una carcasa cilindrica en cuyo interior se aloja una pieza asimismo cilindrica, en cuya superficie lateral se han tallado de forma homogénea, una pluralidad de cámaras prismáticas, que en su giro pasan sucesivamente ante un inyector de aire a presión, posteriormente ante un inyector de combustible y finalmente ante una bujía de ignición que enciende la mezcla de forma que, la onda expansiva, incide sobre el plano inclinado del fondo de cada cámara provocando el giro cuyo movimiento se aprovecha sobre el mecanismo externo adecuado dispuesto en el eje de giro.

15.- 2ª.- Motor de explosión rotativo, caracterizado por comprender, según reivindicación anterior, un sistema de estanqueidad constituido por varios aros simétricamente dispuestos y alojados en canaladuras coincidentes de volante y carcasa, efectuándose por orificios situados en el fondo de estas canaladuras, el engrase del mecanismo.

3ª.- MOTOR DE EXPLOSION ROTATIVO.

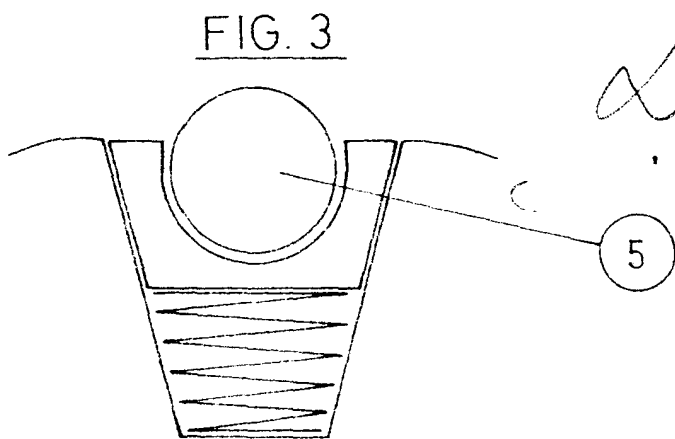
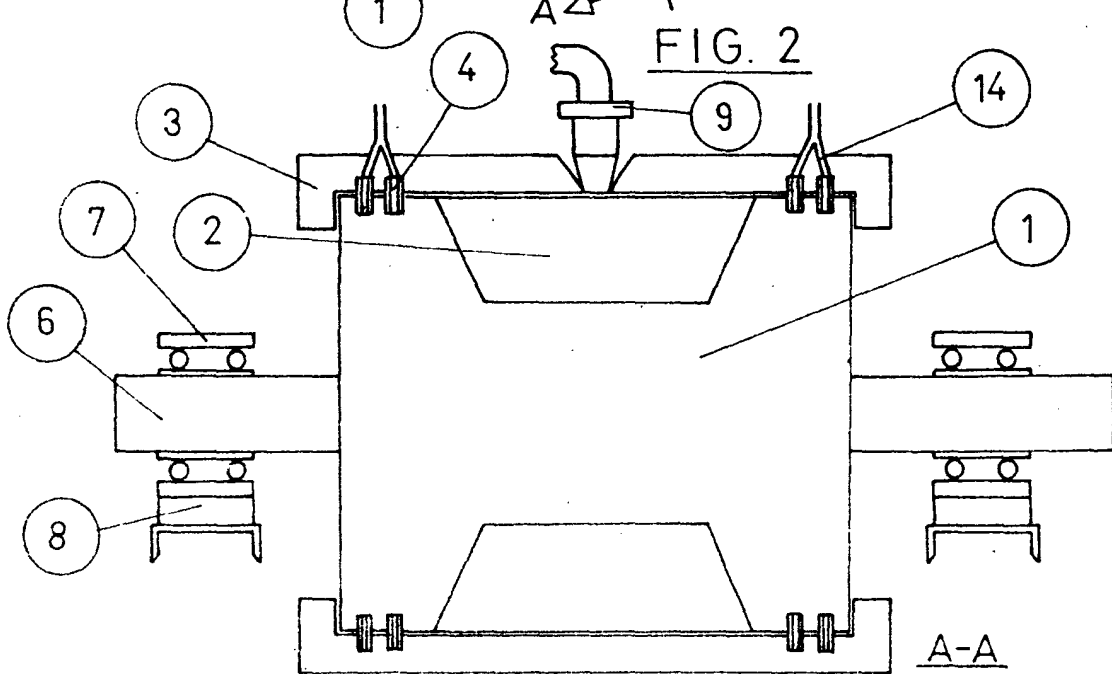
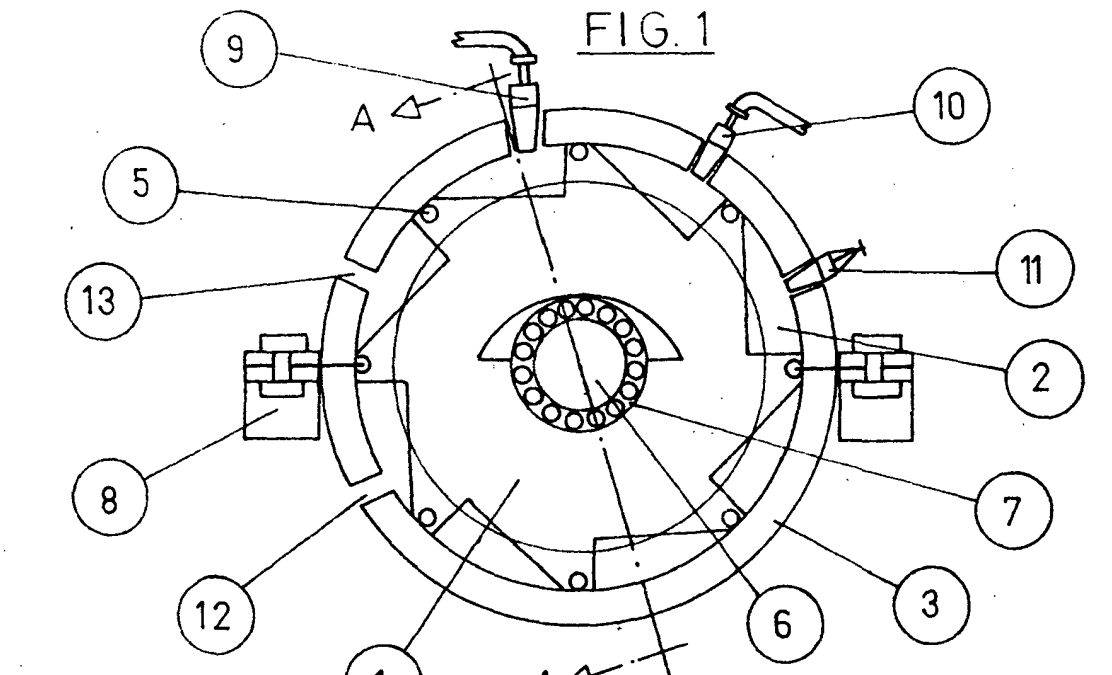
- - - - -



Todo ello tal y como se describe y reivindica en la memoria que antecede que consta de SEIS hojas escritas a maquina por una sola de sus caras y planos que la ilustran.

Madrid, 13 de Febrero de 1.975

A handwritten signature in black ink, appearing to be 'Alfonso', written in a cursive style. The signature is positioned below the date and is underlined with a single horizontal stroke.



*Garito*

ESCALA VARIABLE