

209933



F.C. 15-7-1986

Int. Cl.²: A61H

M O D E L O
D E
U T I L I D A D

por "DISPOSITIVO GIMNASTICO PARA LA PRACTICA DE LA FISIOTERAPIA Y REHABILITACION", a favor de D. SIMEON RABASA SINGLA, de nacionalidad española domiciliado en MOLLET DEL VALLES (Barcelona), calle Berenguer III nº 50.

- . -

MEMORIA DESCRIPTIVA

El presente modelo de utilidad se refiere a un dispositivo gimnástico para la práctica de la fisioterapia y rehabilitación.

5. Sirve principalmente su utilización para efectuar el movimiento de las articulaciones de los miembros superiores del cuerpo humano, las muñecas y las manos.

10. Con el fin de facilitar la explicación se acompaña a la presente memoria descriptiva de una lámina de dibujos en los que se ha representado un caso de realización que se cita a título de ejemplo.

En los dibujos:

La figura 1 representa en forma esquemática el dispositivo consistente en dos tubos principales -1- y -2-

209933



que se unen en la articulación 3) y que se mantienen fijos mediante el muelle 4). En los dos extremos de dichos tubos se encuentran las palancas menores 5) y 6) y los puños de giro 7) y 8). Unidos a los tubos principales 1) y 2) se encuentran los tubos menores -9- y -10- que alojan el muelle tensor 11) y en sus extremos se encuentran las palancas mayores 12) y 13).

Su funcionamiento es el siguiente: El aparato lo coge el usuario colocándolo sobre sus rodillas o sobre la mesa, con las manos en los puños 7) y 8). Tirando las manos hacia su cuerpo y hacia atrás hace mover el aparato por la articulación 3) venciendo la resistencia del muelle 4) y efectuando el ejercicio en los brazos. Las palancas 5- y -6- articuladas mediante un tornillo y con un muelle interior para que recuperen su posición abierta, sirven para hacer ejercicio con el pulgar de cada mano, moviendo dichas palancas y venciendo la resistencia del muelle correspondiente. Las palancas 12) y 13) sirven para ejercitar los restantes dedos de cada mano venciendo la resistencia del muelle 11) girando sobre su articulación en 14) los puños 7) y 8) giran sobre el extremo de los tubos 1) y 2) llevando sendos muelles interiores que les hacen recuperar su posición inicial; sirven para ejercitar las muñecas ejerciendo un movimiento de torsión al puño y venciendo la resistencia del muelle interior.

La figura 2 representa el aparato plegado para guardarlo.

La figura 3 representa en forma esquemática el dispositivo igual al de la lámina núm 1 variando unicamente la forma de la articulación de los tubos principales 1) y 2).

209933



La figura 4 representa a dicha articulación en la que 1) y 2) son los tubos principales del aparato a los cuales se encuentran unidos las piezas 3') y 4') que mediante el tornillo 6') sirven para articular dichos tubos. La pieza 4') lleva unida un material de ferodo 5') que al apretarse mediante la palomilla 7') a la pieza 3') sirve para que la articulación de las dos piezas sea suave o cueste más esfuerzo.

La figura 5, muestra al aparato plegado.

10. La figura 6 representa en forma esquemática el dispositivo igual al de la figura 1 variando unicamente la forma de articulación de los tubos principales 1) y 2).

Dicha articulación 3") funciona articulándose los tubos 1) y 2) en el tornillo 4") que sirve de eje y mediante un muelle helicoidal 5") cuyos extremos 6") y 7") van sujetos a los tubos 1) y 2) hace que se mantengan dichos tubos fijos debiéndose efectuar un esfuerzo con los brazos para vencer la resistencia del citado muelle.

La figura 7 muestra al aparato plegado.

20. El modelo, dentro de su esencialidad, puede ser llevado a la práctica en otras formas de realización que difieran en detalle de la indicada a título de ejemplo en la descripción y a las cuales alcanzará igualmente la protección que se recaba. Podrá, pues construirse en cualquier forma y tamaño con los materiales y medios más adecuados por quedar todo ello comprendido en el espíritu de las reivindicaciones.

- . -

N O T A

Descrito el objeto y utilidad del presente invento lo que se declara como no divulgado ni practicado en España

209933



comprende las siguientes reivindicaciones.

5. 1.- Dispositivo gimnástico para la práctica de la fisioterapia y rehabilitación, caracterizado esencialmente por el hecho de estar constituido por un tubo principal a cuyos extremos se encuentran unidos unas palancas pequeñas para efectuar el movimiento de los dedos pulgar de cada mano, unas palancas grandes para hacer el movimiento de los restantes dedos de la mano y unos puños giratorios para efectuar el movimiento de las muñecas llevando todas las indicadas piezas, sendos muelles colocados de forma que mantienen en posición fija cada pieza y sirvan para que deba efectuarse un esfuerzo más o menos importante, según el muelle colocado, por el órgano del cuerpo que ha de hacer el esfuerzo.
10. 2.- Dispositivo gimnástico según la reivindicación anterior, caracterizado porque el tubo principal se encuentra cortado por la mitad, uniéndose en forma de articulación por un eje y con un muelle colocado de forma que al doblar los tubos por la articulación mediante ejercicio de los dos brazos deba realizarse un esfuerzo para vencer la resistencia de dicho muelle.
15. 3.- Dispositivo gimnástico según las reivindicaciones anteriores, caracterizado porque en lugar de colocarse un muelle en la articulación de los dos brazos se coloca una superficie de frotamiento que efectúa un roce más o menos acentuado según la presión que ejerce una palomilla y con lo cual el esfuerzo del usuario para mover dichos brazos es mayor o menor.
20. 4.- Dispositivo gimnástico para la práctica de la fisioterapia y rehabilitación.
- 25.

209933

1378



Según se describe y reivindica en la presente memoria descriptiva compuesta de 5 hojas foliadas y escritas a máquina por una sola cara, acompañadas de los dibujos reglamentarios.

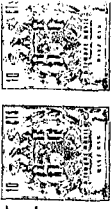
5.

Madrid, a 13 FEB. 1975

p.a.

M.^o LUISA ISERN CUYAS
p. p.

mlm.



209933

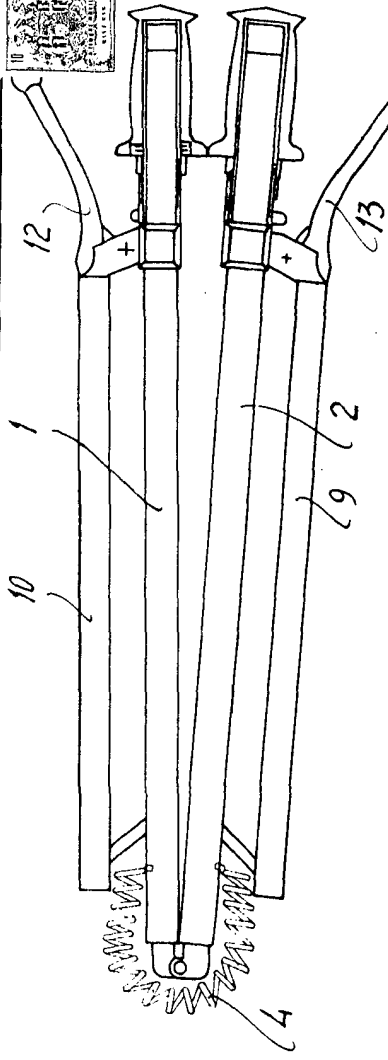


Fig. 2

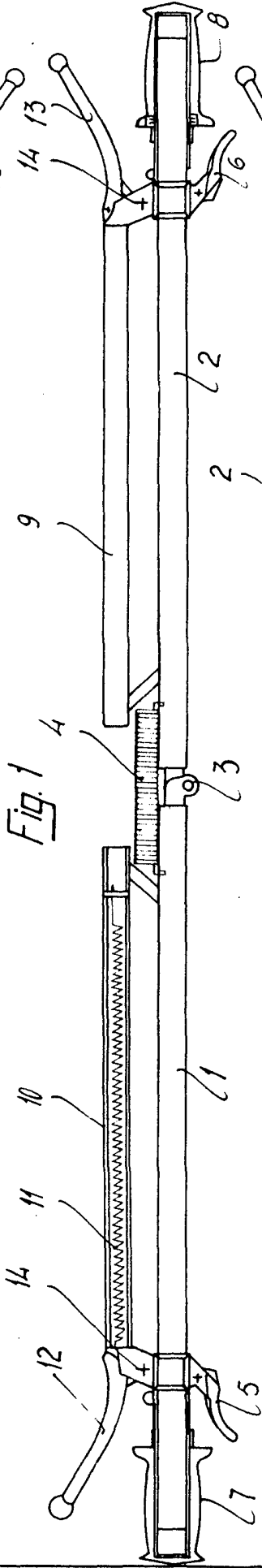


Fig. 1

Fig. 5

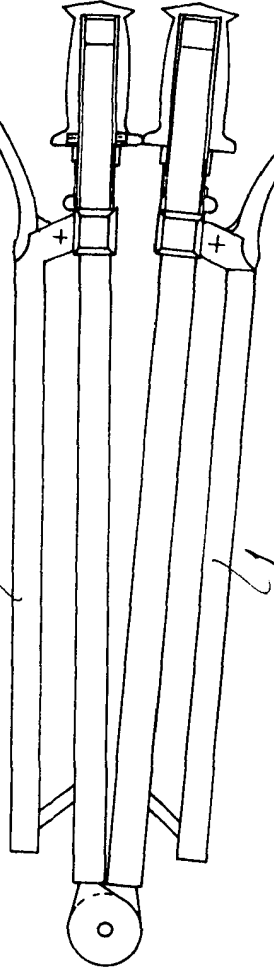
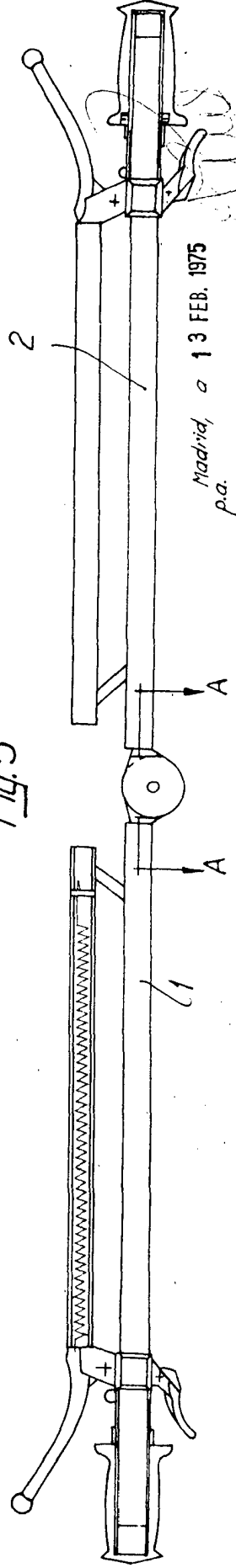


Fig. 3



Madrid, a 13 FEB. 1975
p.a.

M.^a LUISA SAIN LUYAS
P. P.

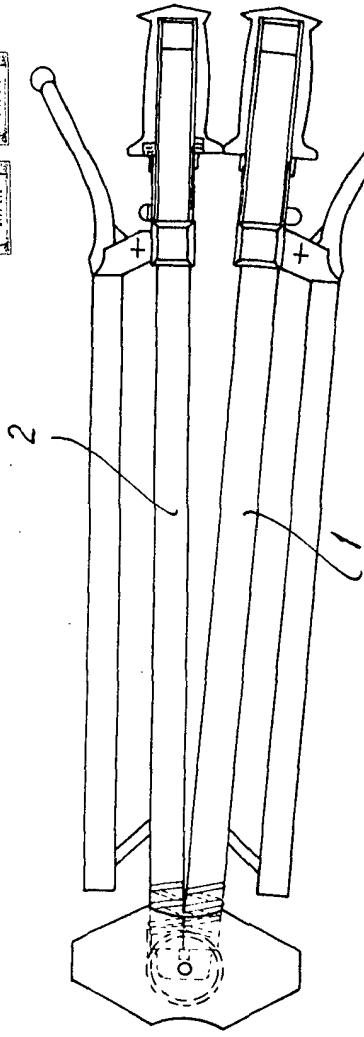


Fig. 7

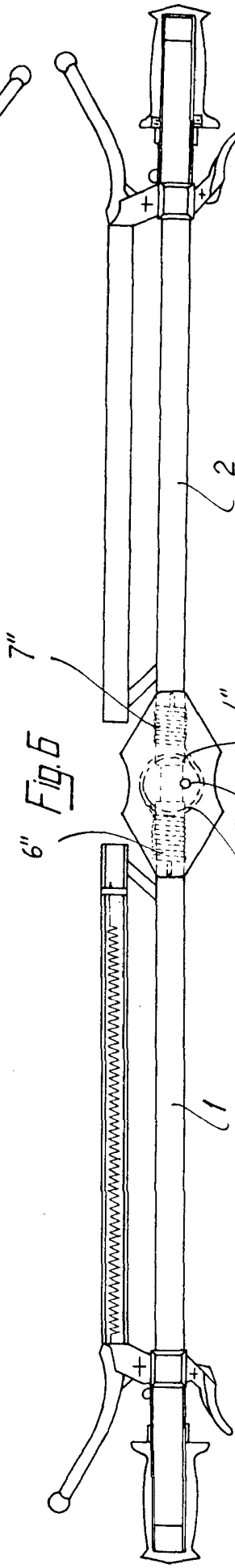


Fig. 6

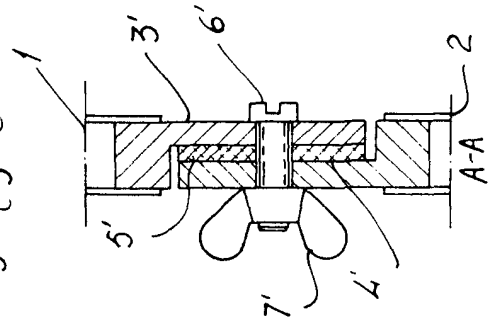


Fig. 4

Madrid, 23 FEB. 1975
M.º LUJSA ISERY GUYAL
P. P.