

209878

M.P.

"B"

F.e. 14-7-1976

E04H



MODELO DE UTILIDAD

=====

a favor de

DON JOSE ANTONIO GARCIA HERNANDEZ, de nacionalidad es-
pañola, domiciliado en BARCELONA, Maestro Perez Ca-
brero, 6.

por:

"Caseta prefabricada modular "

-----oOo-----

Memoria descriptiva

Este modelo de utilidad se refiere a una nue-
va caseta prefabricada modular que viene a aportar



ventajas de orden funcional y práctico con relación a las conocidas, como se indicará.

5 En líneas generales, la caseta prefabricada en cuestión se caracteriza porque se constituye a base de tres elementos modulares principales, un primer y un segundo elementos de fachada provistos eventualmente de las aberturas adecuadas para proporcionar acceso, ventilación y luz y un tercer elemento de techo abombado, dotados todos ellos de pestañas de acoplamiento.
10

También es característico de la caseta cuyo registro se solicita que cuando los elementos de techos se disponen en cuadro para formar una caseta de mayor amplitud, los cuatro elementos determinan una bóveda central que es soportada por una columna central hueca de material conveniente que sirve de tubo de desagüe.
15

Es asimismo característico de la caseta que se describe que la unión de las pestañas en las juntas se realiza con la presencia de juntas elásticas provistas de una capa de un material de cierre hermético para proteger a las uniones de la entrada de fluidos, tanto agua como aire.
20

También constituye una ventajosa particularidad de la caseta el hecho de que sus distintos elementos están constituidos por un material laminar compuesto constituido por tres capas, de las cuales la intermedia es reforzante y aislante.
25

La caseta prefabricada modular a que se refie

- 3 - 209878



re este modelo de utilidad se puede ampliar indefinidamente según el tamaño que convenga de acuerdo con las necesidades y aplicaciones que pueden ser muchas.

5 Para facilitar la explicación más detallada, se acompañan dos hojas de dibujos, en los que se ha representado un caso práctico de realización que se cita tan sólo a título de ejemplo no limitativo del alcance de la invención.

En dichos dibujos,

10 La figura 1 es una vista en perspectiva que ilustra la caseta prefabricada con el concurso de cuatro elementos de fachada y uno de techo totalmente terminada.

15 La figura 2 corresponde a una perspectiva en la que se muestran por separado los elementos modulares de fachada y de techo.

La figura 3 demuestra, en una vista en perspectiva, la posibilidad de ampliar la caseta como convenga.

20 La figura 4 muestra la disposición de una columna tubular de sustentación de cuatro elementos de techo, en cuadro y que actúa como conducto de desagüe en el terreno.

25 Y la figura 5 corresponde a un detalle en sección donde se ilustra la disposición de las juntas entre los elementos con protección mediante un sellante.

De acuerdo con las figuras, la caseta prefabricada modular objeto del modelo de utilidad cuyo



registro se solicita comprende unos elementos modulares de fachada -1- y -2- y un elemento modular de techo abombado -3-.

5 Los elementos de fachada -1- presentan cuatro caras, en tanto que los elementos de fachada -2- comportan dos caras. Los expresados elementos pueden presentar en caras convenientes puertas -8- y ventanas -9- que se disponen con posibilidad de combinaciones según convenga.

10 Los elementos referidos están provistos de pestañas designadas en general con -10- dirigidas hacia el interior y dotadas de orificios para el acoplamiento entre sí de los elementos en cuestión con ayuda de tornillos -7-. También está previsto que dichas pestañas estén dirigidas hacia el exterior. En 15 ambos casos se dispondrá sobre ellas una tira elástica que cubrirá los tornillos y protegerá a las uniones de la entrada de humedad y de aguas de lluvia. Para reforzar las uniones, se prevé la disposición 20 de pletinas entre las pestañas de acoplamiento. La mencionada tira elástica, además de constituir un elemento de protección como se ha dicho, constituye un elemento decorativo.

25 Al unir entre sí los elementos de fachada y los de techo, los abombamientos citados determinan en las uniones vierteaguas para las aguas de lluvia. De ello, la conveniencia de las juntas realizadas como se ha explicado. Los aludidos abombamientos confieren resistencia a las estructuras.



Cuando se acoplan cuatro elementos de techo -3- en cuadro, como se aprecia en la figura 3, se forma una bóveda central donde se recogen las aguas. Para ello, se ha previsto la sustentación de dicha bóveda por medio una columna central -4- tubular de hierro o cemento centrifugado que se introduce en el terreno -11- donde se acoda debidamente, formando un tramo -5-, subterráneo, que actua de desagüe.

Es interesante destacar el hecho de que los distintos elementos constitutivos de la caseta son laminares compuestos por tres capas, de las cuales la intermedia es de cualquier material aislante y/o reforzante como fibra de vidrio, espuma de poliuretano, vinilo, poliestireno, etc.

En la caseta realizada según la invención debe hacerse resaltar que su posibilidad de ampliación con las dimensiones que interese deriva del concurso de los tres elementos modulares principales -1-, -2- y -3-, cuya ampliación puede efectuarse, tanto en la dirección de la longitud como en la de la anchura, disponiendo en los lados los elementos de fachada correspondientes alrededor de los elementos de techo.

La caseta, además de resistente en todos aspectos, es de una configuración original y resulta sumamente decorativa, con ventajas respecto a otras casetas conocidas.

Por lo demás, debe hacerse constar que el modelo, dentro de su esencialidad, puede ser llevado



5 a la práctica en otras formas de realización que difieran tan sólo en detalle de la indicada únicamente a título de ejemplo a las cuales alcanzará igualmente la protección que se desea obtener. Por tanto, podrán variar, las configuraciones, los tamaños y los materiales de los elementos componentes y, en general, todo cuanto no altere la esencialidad de la invención que queda resumida en las reivindicaciones siguientes:

10

N O T A
=====

Se reivindica como objeto del presente modelo de utilidad:

15

1.- Caseta prefabricada modular, que se caracteriza porque se constituye a base de tres elementos modulares principales, un primer y un segundo elementos de fachada que presentan al menos dos paredes laterales provistos eventualmente de las aberturas adecuadas, y un tercer elemento de techo abombado, cuyos tres elementos están dotados de pestañas de acoplamiento.

20

25

2.- Caseta prefabricada modular, según la reivindicación anterior, caracterizada porque las citadas aberturas consisten en puertas y ventanas para proporcionar acceso, ventilación y luz.

3.- Caseta prefabricada modular, según la reivindicación primera, caracterizada porque la caseta puede adoptar cualquier dimensión conveniente yux-



taponiendo elementos de techo, de manera que cuando dichos elementos de techo quedan unidos en cuadro, determinan una bóveda en la que las zonas de unión de dichos elementos abombados definen vierteaguas hacia el centro donde se dispone una columna tubular que, al propio tiempo que sustenta la bóveda, constituye un conducto de desagüe que se introduce en el terreno.

5
10
15
4.- Caseta prefabricada modular, según la reivindicación 1, caracterizada porque entre las pestañas de acoplamiento está dispuesta una lámina elástica de cierre hermético, comprendiendo las juntas al menos una pletina de refuerzo y una tira de goma que cubre las pestañas y tapa los tornillos o equivalentes dispuestos a través de las mismas determinando un efecto de protección.

20
5.- Caseta prefabricada modular, según la reivindicación 1, caracterizada porque las pestañas de acoplamiento pueden estar dirigidas hacia el interior o hacia el exterior.

25
6.- Caseta prefabricada modular, según la reivindicación 1, caracterizada porque los distintos elementos de la misma están constituidos por un material laminar compuesto por tres capas de las cuales la intermedia es aislante y reforzante.

7.- Caseta prefabricada modular.

Esta memoria consta de siete hojas escritas por una sola cara.

BARCELONA,
P.A.

3 FEB. 1975

209878

"B"



FIG. 1

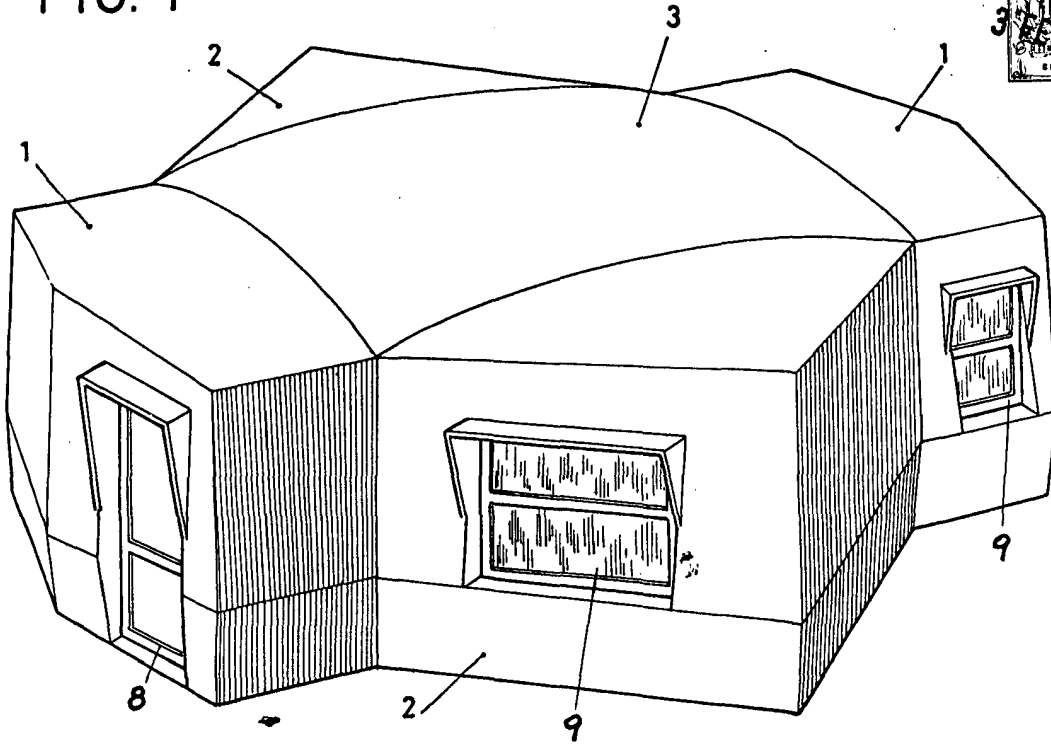
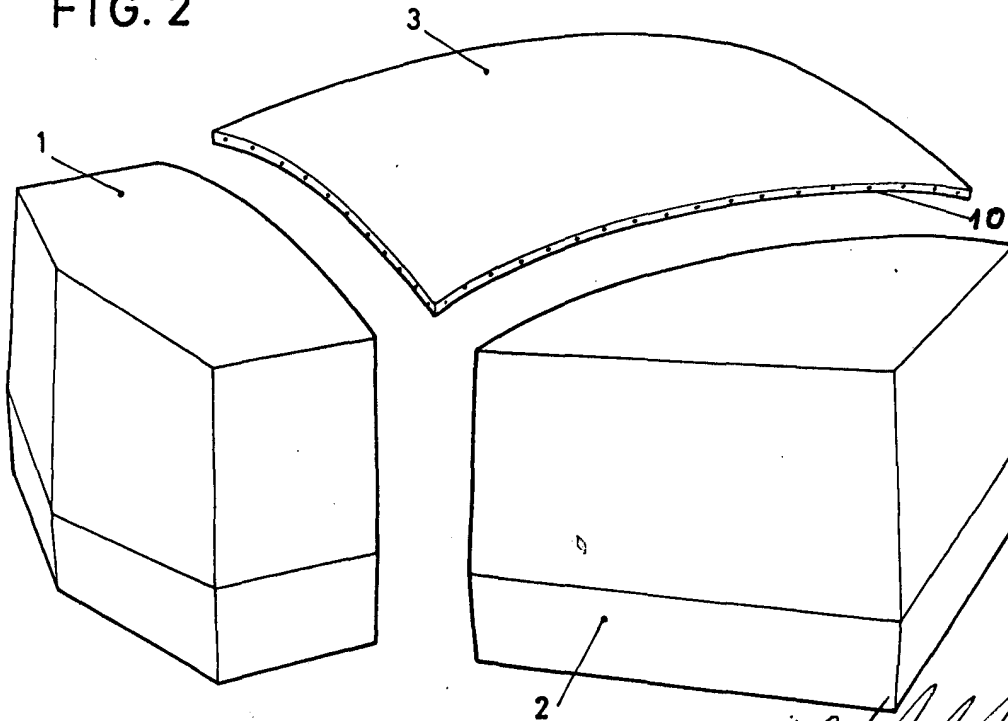


FIG. 2



ESCALA VARIABLE

OK AUTORIZACION
[Handwritten signature]

209878

"B"



FIG. 3

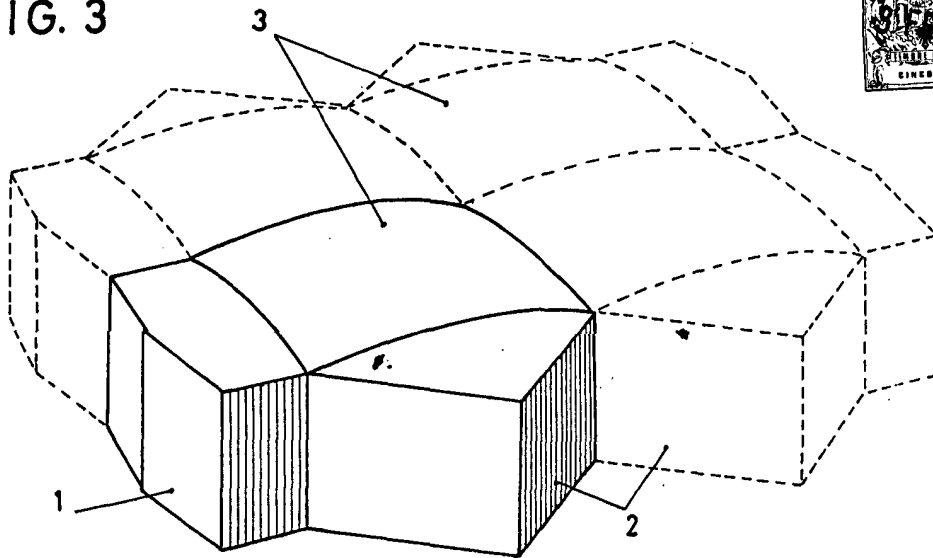


FIG. 4

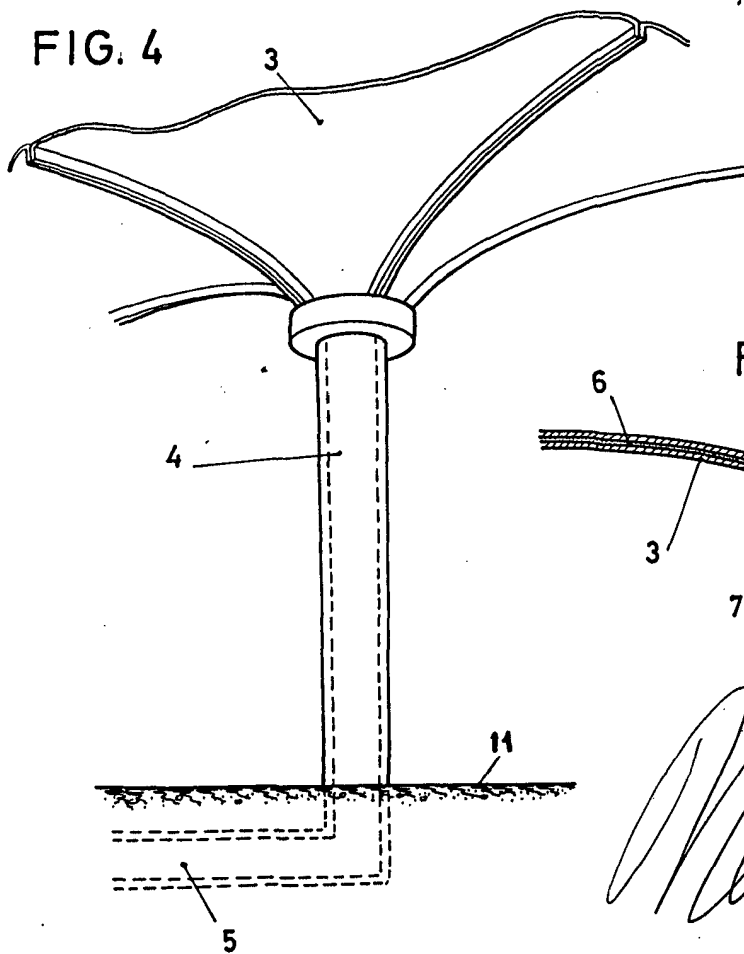
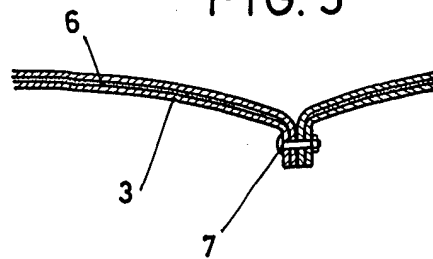


FIG. 5



FOR AUTORIZACION

ESCALA VARIABLE