

209663



## MEMORIA DESCRIPTIVA

— MODELO DE UTILIDAD.

Cl. Cl.: B 25 B
-----------------

DURACION: VEINTE AÑOS

OBJETO: " DISPOSITIVO ANTIDESLIZANTE PERFECCIONADO DE ESPECIAL APLICACION A GATOS DE PRESION ".

---

Solicitante: Don Juan PIQUERAS Fernández.

Residencia: LOGROÑO - Cabo Noval, núm. 12.

Nacionalidad: española.

209063



La presente descripción se refiere, como su enunciado indica, a un dispositivo perfeccionado que permite una perfecta sujeción de los elementos relativamente móviles en los mecanismos de gatos de presión, conocidos en la industria de la transformación de la madera con el nombre de "sargentos".

Estos mecanismos se utilizan preferentemente en la retención temporal de varios elementos de madera, generalmente de fibra blanda que, en un determinado grado de aprieto, experimentan una deformación superficial totalmente indeseada. Este exceso de aprieto viene condicionado por la necesidad de que las piezas unidas se mantengan firmemente durante los mecanizados de transformación o simplemente en la fase de encolado necesaria para la formación de otros conjuntos, y cuya unión, con exceso de presionado, se impone por la necesidad de que la mordaza móvil del gato de presión se inmovilice efectivamente sobre la cola del mismo gato, operación que, si bien se realiza con perfecta efectividad en las herramientas nuevas y recientemente mecanizadas en las que se conservan en buenas condiciones las aristas de los elementos, es difícil de obtener en los casos en que las mismas herramientas han trabajado lo suficiente para que estas aristas queden redondeadas y entonces la retención de la mordaza móvil sobre la cola del gato, precisa de una gran tensión de aprieto que lógicamente repercute en el punto de apoyo de la palanca constituida por la dicha mordaza móvil y el cual punto de apoyo se establece necesariamente en la copela de remate del husillo de presión.

La esencialidad de la invención, consiste en la provisión de un elemento de metal duro y preferentemente ranurado transversalmente, que se previene en la zona interna de la garganta de deslizamiento de la mordaza móvil sobre la cola



del gato de aprieto, complementándose ventajosamente esta disposición con ranurados oponentes, en disposición continua o alternativa, en los costados de apoyo de la cola del gato de aprieto, de manera que, en cualquier caso y simplemente por el propio peso de la garra o mordaza móvil, la inmovilización es total y el efecto de aprieto por el roscado del husillo, repercute únicamente en la fijación de las piezas de madera.

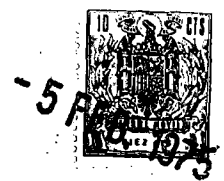
En la materialización de la invención se encuentra la existencia de diferentes tipos de gatos de aprieto, en cuanto a la forma de presentación externa, aún cuando su funcionamiento es siempre el mismo y según estos formatos de aplicaciones determinadas por las necesidades de las fabricaciones o simplemente por las preferencias de los fabricantes, se encuentra que la colocación de la chaveta de material duro y preferentemente estriada puede adoptar diferentes modalidades, las cuales, a continuación se demuestran, con referencia a los dibujos que se acompañan que son sustancialmente iguales para cumplir la misma funcionalidad.

A continuación se hará una descripción completa del aludido Modelo con referencia a los dibujos que se acompañan, en los cuales se representa, a simple título de ejemplo, no limitativo, una forma preferente de realización susceptible de todas aquellas modificaciones de detalle que no alteren fundamentalmente sus características esenciales.

En dichos dibujos:

La figura 1ª, corresponde a una vista lateral de uno cualquiera de los tipos de gatos de aprieto o sargentos, en los que, mediante un enmarcado circular, se determina la zona de aplicación del dispositivo.

La figura 2ª, es un detalle seccionado de la zona



enmarcada en la figura 1ª en el caso más sencillo de aplicación.

65 Las figuras 3ª y 4ª, en la misma representación de la figura 2ª, corresponden a diferentes tipos de aplicaciones para gatos diferenciados y en los que la sustancialidad del dispositivo, conservándose permanentemente la misma, modifica ligeramente el posicionado.

70 Según queda representado en los dibujos, la marca (1) corresponde a la cola del gato de aprieto que comporta en su extremidad la cabeza o mordaza fija (2), a la vez que, a lo largo de su extensión, es susceptible de deslizar la garganta (3) de la mordaza móvil (4) que en su extremidad recibe en rosca al husillo (5) dotado de la copela de remate (6). El accionamiento de este husillo se consigue mediante cual-

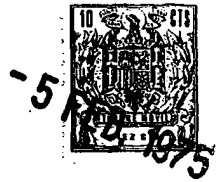
75 quiera de los mecanismos tradicionales de maneral, pasador o mariposa, según es tradicional y conocido en la industria.

80 La abrazadera (3), para facilitar el deslizamiento, dispone de un espacio (7) que permite un determinado grado de oscilación para la mordaza móvil y mediante el cual se efectúa el encastramiento en el momento del aprieto del husillo. Como queda anteriormente dicho, los bordes del cajeadado se deforman y redondean con la consecuencia de que, para lograr la inmovilización en el cierre, es preciso ejercer un exceso de presión que causa el desgaste de las piezas y, es

85 en este momento en el que se comprende la utilidad de una cara estriada (10) en un cuerpo (9), cuyas estrias se oponen directamente sobre los bordes de la cola (1) del gato de presión, en los cuales y en cooperación, es susceptible el tallado de estrias (11) que facilitan la anterior operación.

90 El cuerpo (9) con su cara estriada (10), se puede

209663



95 presentar, indistintamente y en dependencia con el tipo de  
gato de aprieto en que se emplee, según los ejemplos de  
las figuras 2ª a 4ª, de manera que, en el primer caso, la  
pieza (9) se recibe y aloja en un complemento (8) que faci-  
lita la inmovilización en el interior de la garganta (3).

100 En cuanto a la representación de la figura 3ª, la pieza de ma-  
terial duro se denomina como (13), manteniendo la faceta es-  
triada (14) y se recibe precisamente en la entalladura (12)  
del talón inferior de la mordaza (4) deslizante. Como varian-  
te simplificada de las anteriores, la cara estriada (17),  
figura 4ª, se presenta ventajosamente en la parte inferior  
de una pieza (16) que ocupa la totalidad del espacio interno  
de la garganta (3), en sustitución de la pieza de soporte ne-  
cesaria en el caso ilustrado en la figura 2ª y manteniendo  
105 el espacio de separación (15) que facilita el posicionado y  
transporte de la mordaza móvil.

110 La forma, dimensiones y materiales podrán ser varia-  
bles y en general cuanto sea accesorio o secundario, siempre  
que no altere, cambie o modifique la esencialidad del objeto  
que se describe.

Los términos en que queda redactada esta Memoria  
son ciertos y fiel reflejo del objeto descrito, debiéndose  
tomar con carácter amplio y nunca en forma limitativa.

N O T A :  
=====

115 El MODELO DE UTILIDAD que se solicita, deberá recaer,  
precisamente, sobre las particularidades características de las  
siguientes reivindicaciones:

120 1ª).- Dispositivo antideslizante perfeccionado de  
especial aplicación a gatos de presión, esencialmente c a r a c  
t e r i z a d o por comprender una superficie de material duro

209663

-5F



125 con una pluralidad de estrias transversales localizada en la superficie interna de la garganta de deslizamiento de la mordaza móvil sobre la cola del mecanismo de gato de presión y precisamente en la superficie que resulta inmediata a la prolongación de la dicha mordaza móvil y en cuya extremidad se rosca el husillo que imparte la presión de cierre por accionamiento manual en la extremidad inferior adaptada para dicho uso y rematado en la copela de distribución de presión.

130 2ª).- Dispositivo antideslizante perfeccionado de especial aplicación a gatos de presión, según reivindicación 1ª), caracterizado porque la pieza de material duro dotada de una pluralidad de estrias transversales en enfrentamiento con el borde de la cola del gato de presión, constituye una  
135 chaveta prismática alojada y retenida en una pieza complementaria de fijación introducida en alojamiento adecuado del interior de la garganta de la mordaza deslizante.

140 3ª).- Dispositivo antideslizante perfeccionado de especial aplicación a gatos de presión, según reivindicaciones anteriores, caracterizado porque la chaveta de material duro dotada de aristas transversales de enfrentamiento con el borde de la cola del gato de presión se recibe en un alojamiento tallado en un talón inferior ligeramente emergente de la zona correspondiente de la garganta de deslizamiento de la mordaza  
145 móvil.

150 4ª).- Dispositivo antideslizante perfeccionado de especial aplicación a gatos de presión, según reivindicación 1ª), caracterizado porque la cara de la pieza de material duro dotada de estrias transversales se establece en la zona inferior de una pieza que se aloja en la zona correspondiente



- 5 FEB

de la parte inferior de la garganta de la mordaza deslizante.

155 5ª).- Dispositivo antideslizante perfeccionado de especial aplicación a gatos de presión, según cualquiera de las anteriores reivindicaciones, caracterizado porque los bordes de la cola del dispositivo de gato de presión son susceptibles de presentar estriados transversales en zonas continuas y/o discontinuas y siempre en correspondencia con el estriado de la pieza de material duro recibida en el interior de la garganta de la mordaza móvil.

160 6ª).- "DISPOSITIVO ANTIDESLIZANTE PERFECCIONADO DE ESPECIAL APLICACION A GATOS DE PRESION".

Todo ello según queda expuesto en la presente Memoria que consta de siete hojas foliadas y mecanografiadas por una sola cara y dibujos que con la misma se acompañan.

MADRID, - 5 FEB. 1975

P. A.

*Modesto Polo*  
P. A.

FIG. 1ª

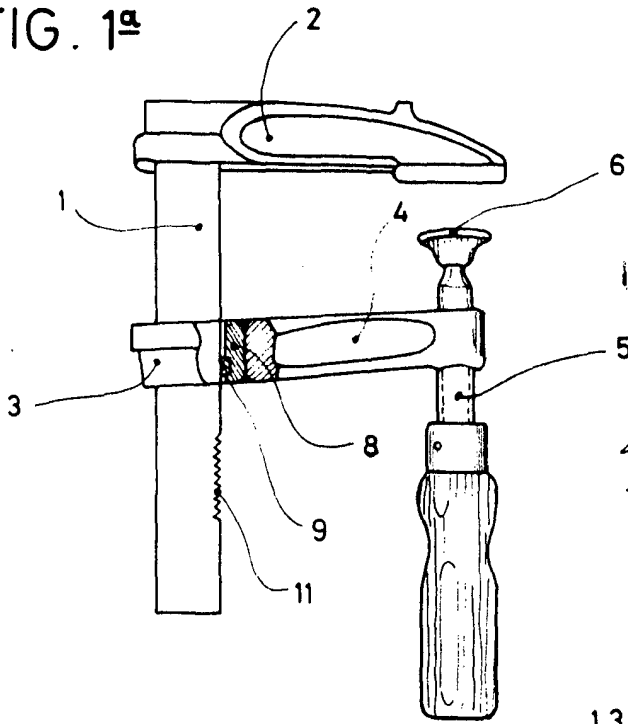


FIG. 3ª

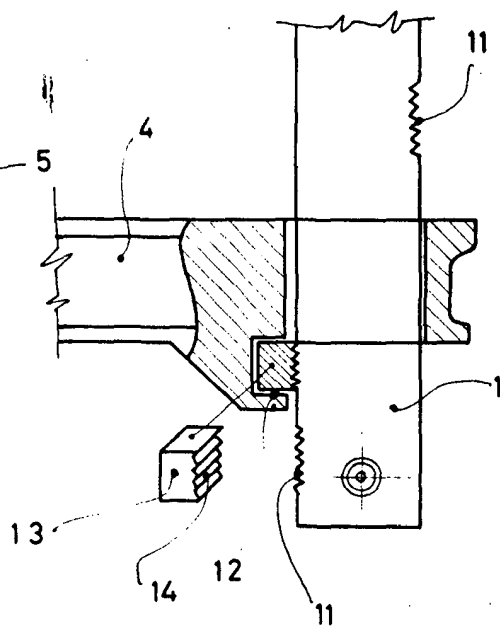
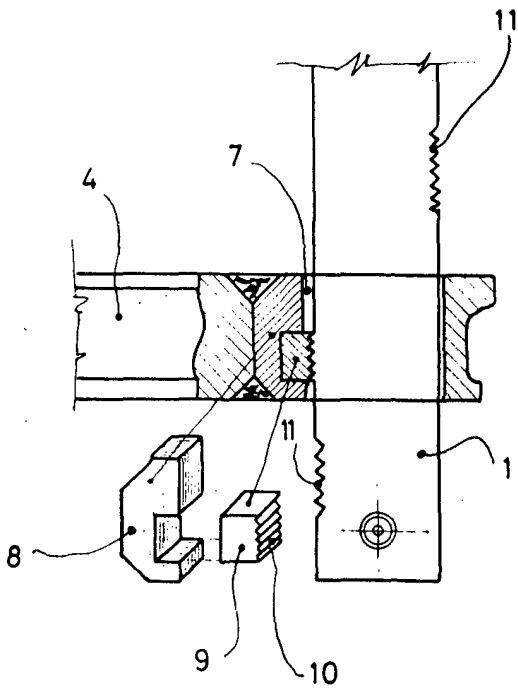
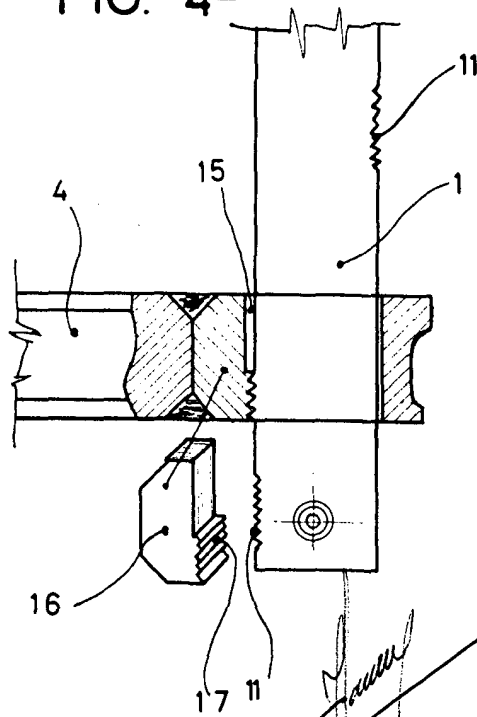


FIG. 2ª



ESCALA VARIABLE

FIG. 4ª



Madrid - 5 FEB. 1975

*M. Piqueras*  
P.F.

