



209493 F.C. 10-7-1976
 Int. Cl. F16M

MODELO DE UTILIDAD

por 20 años

por "SOPORTE MURAL PARA PERCHAS", a favor de D. Antonio FERRER Castillo, de nacionalidad española, domiciliado en BARCELONA - Roger de Flor, 138.

=====

MEMORIA DESCRIPTIVA

El presente Modelo de Utilidad se refiere a un soporte destinado a perchas y dispositivos similares, destinado a su utilización, principalmente, en establecimientos comerciales, grandes almacenes, sastrerías y similares.

5. res. El soporte en cuestión permite disponer una pluralidad de perchas que lleven montados otros tantos vestidos o prendas de vestir, las cuales quedarán perfectamente sustentadas y con gran facilidad para su separación cuando interese. En particular, el soporte resultará muy útil

10. para la sustentación y exhibición simultánea en almacenes comerciales de cara al público, el cual podrá, en el momento que lo desee, separar la prenda que desee examinar y volver a colocarla en el mismo lugar.

El soporte podrá, además, orientarse en la dirección que interese, dentro de un ángulo que puede osci

15.



209493

lar entre 180°, cuando no se halle cargado por ninguna percha y un ángulo menor, cuando esté ocupado por mayor número de colgadores de prendas.

Para facilitar la explicación, se acompaña a

5. la presente memoria unos dibujos en los que se ha representado, a título de ejemplo ilustrativo y no limitativo, un caso de realización de un soporte mural para perchas, según los principios de las reivindicaciones.

En los dibujos:

10. En la figura 1 es una proyección frontal, reducida en altura, de un soporte del tipo que se describe.

Las figuras 2, 3 y 4 son secciones vertical y horizontales, respectivamente, del propio soporte mural, producidas por planos indicados II-II, III-III y IV-IV

15. en la primera proyección.

Los elementos designados con números en los dibujos corresponden a las partes siguientes:

- 1-, placa destinada a su fijación inmediata a la pared o superficie vertical equivalente, dotada de orificios
20. -2-, ventajosamente avellanados o abocardados, para la inserción de tornillos de fijación; -3- y -4-, casquillos metálicos tubulares, idénticos entre sí, sujetos por soldadura a la cara delantera de la placa -1- mural;
25. -5-, componente tubular de diámetro equivalente al de los casquillos anteriores y longitud correspondiente a la distancia de separación entre ellos, al que se halla unido el brazo
- 6-, de forma rectangular alargada y espesor conveniente para asegurar su rigidez, con una pluralidad de orificios
30. -7- destinados a la inserción de los ganchos superiores de otras tantas perchas, y con su ter



minación -8- redondeada o de forma similar; -9- y -10-, tornillos aplicados por las caras exteriores de los casquillos -3- y -4-, respectivamente, roscados a éstos por las partes próximas a las cabezas -11- y -12- y actuando
5. como vástagos de pivotado para el giro axial del componente tubular -5-, a cuyo fin aquellos extremos serán lisos y de diámetro correspondiente al interno del citado componente tubular; -13- y -14-, cordones de soldadura que mantienen unidos los casquillos -3- y -4- a la placa -1- y el -5- a la -6-, respectivamente.
10.

La robustez en el diseño de la parte mural del soporte descrito permitirá la sustentación de un número considerable de perchas, sin que la componente del peso de las mismas, derivado en un brazo de palanca considerable, dificulte el giro de la parte móvil del dispositivo respecto a la fija.
15.

Todo cuanto no afecte, altere, cambie o modifique la esencia del soporte descrito, será variable a los efectos del actual Modelo.

20. N O T A.

Se reivindica como objeto de este registro por Modelo de Utilidad:

1.- Soporte mural para perchas, caracterizado esencialmente por consistir en una placa de fijación mural mediante vástagos insertos en orificios provistos en las proximidades de sus vértices, y dotada de unos casquillos tubulares y coaxiales dispuestos en las partes superior e inferior de la cara delantera de la propia placa, en orden a la sujeción, con posibilidad de giro,
25. de un componente tubular equivalente al de los casquillos
30.



- y de longitud correspondiente a la separación entre éstos, sujeto entre los mismos mediante los extremos cilíndricos de sendos tornillos de cabezas situadas en las caras extremas de los propios casquillos, derivándose
5. del componente tubular un brazo alargado de configuración rectangular y rigidez total, en disposición oblícua descendente y dotado de múltiples orificios destinados a la inserción de los ganchos superiores de colgadores para otras tantas perchas, portadoras de prendas de vestir.
10. Sean cuales fueren las circunstancias que concurran en la esencialidad del Modelo de Utilidad, definido en la anterior reivindicación, cuyo objeto es:

2.- "SOPORTE MURAL PARA PERCHAS".

- Consta la presente memoria de cuatro hojas foliadas, mecanografiadas por una sola cara y de los dibujos unidos a la misma.
- 15.

Barcelona, 10 ENE. 1975

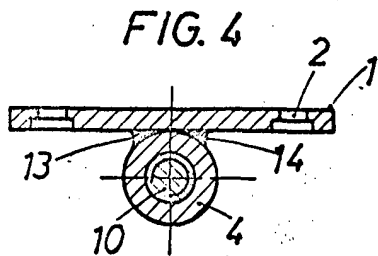
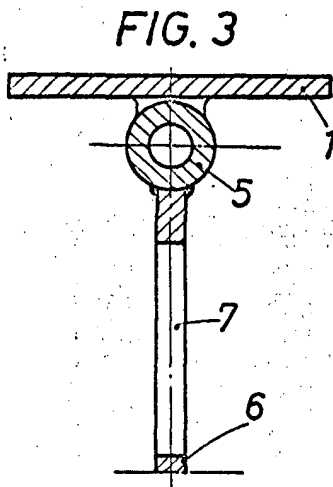
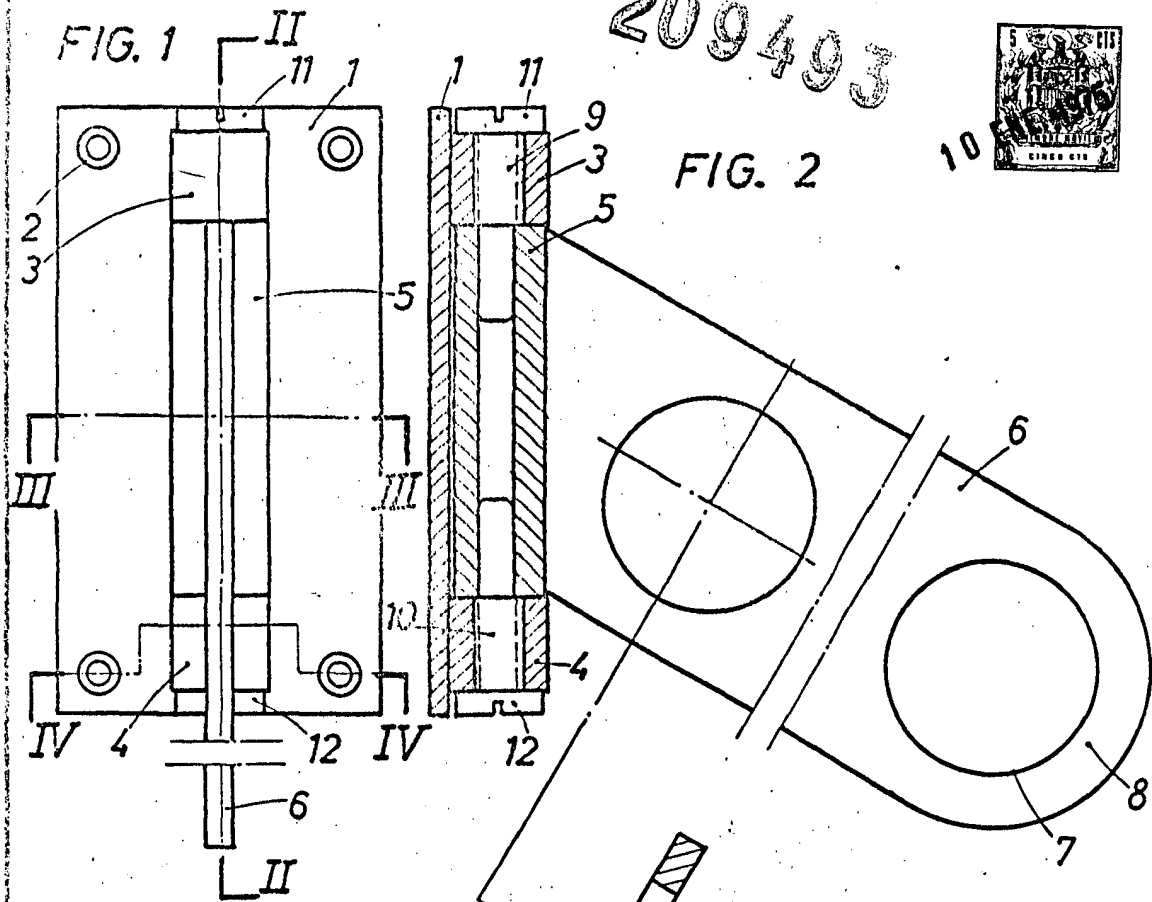
P.A. de D. Antonio FERRER Castillo,
ALFONSO DURÁN
P. P.



Fdo.: Luis Durán Benejam

FE/mc.

209493



BARCELONA, 10 ENE. 1975

P.A. ALFONSO DURÁN
P. P.

Fdo.: Luis Durán Benelom

ESCALA VARIABLE