

209453



Fe 10-7-76
Int. Cl. E 03 C

MODELO DE UTILIDAD

por veinte años

a favor de

Don Pablo CEDRES LOPEZ e

de nacionalidad española

residente en ZARAGOZA- Prolongación Batalla de Lepanto Bloque 2 bajo.

P O R

"ARQUETA SIFÓNICA"

MEMORIA DESCRIPTIVA

Consiste el objeto del presente Modelo de Utilidad en una arqueta sifónica.

Hasta la fecha no se conoce en el mercado una arqueta sifónica como la que es objeto de éste Modelo de Utilidad, caracterizada en el cuerpo
5 de ésta memoria descriptiva.

Para la mejor comprensión del objeto del presente Modelo de Utilidad, sea acompañe a ésta memoria descriptiva un plano explicativo de sus



particularidades esenciales, a titulo de ejemplo, no limitativo.

10 En la Figura -A- se aprecia una vista del conjunto vista de cara o frontal apreciándose:

En -1- el cuerpo general del conjunto.

En -2- boca de registro.

En -3- piloto visual.

En -5- nivel.

15 En -5- anclajes del conjunto.

En -6- grifo.

En -7- y -8- entradas de liquido.

En la Figura -B- se aprecian las particularidades anteriores -1-, -2-, -5-, -6-, y -9- salida de liquido.

20 En la Figura -C- se aprecia una vista de pájaro del conjunto, apreciándose las particularidades -1-, -2-, -5-, -7-, -8- y -9-, anteriormente expuestas, viéndose en la Figura -B- una vista en corte.

25 Como se apreciará se presenta una arqueta sifónica con particularidades muy concretas, sencillas y de gran cometido en su funcionamiento que, a todas luces mejoran las ya conocidas en el mercado.

30 Descrito suficientemente el objeto del presente Modelo de Utilidad, solamente cabe hacerse constar que, podrá ser objeto de mejoras, siempre y cuando no se altere su esencialidad, no desvirtuándola el cambio de forma, ni los materiales a emplear en su fabricación y realización.

REIVINDICACIONES

Reivindica el recurrente la propiedad y el derecho exclusivo de fabricación en España y sus Dominios del objeto del presente Modelo de Utilidad, caracterizado en las siguientes reivindicaciones:

35 1ª. Arqueta sifónica, caracterizada esencialmente por un cuerpo general con entradas de liquido en sus dos extremos y salida en su parte

BAD ORIGINAL

-3-

209453



posterior y central con piloto y nivel en conjunción lineal con la boca de riego.

2º. Arqueta sifónica, caracterizada esencialmente por varios anclajes de sujeción del conjunto en su parte superior.

3º. Por ARQUETA SIFONICA".

Sean cuales fueren las circunstancias que concurran en la esencialidad del presente Modelo de Utilidad, caracterizado en el cuerpo de esta memoria descriptiva.

45 Consta ésta memoria descriptiva de tres hojas mecanografiadas por una sola cara, numeradas foliadas y acompañadas de una hoja de planos a título de ejemplo, no limitativo.

Madrid veintinueve de Enero de 1975

P.A.

209453

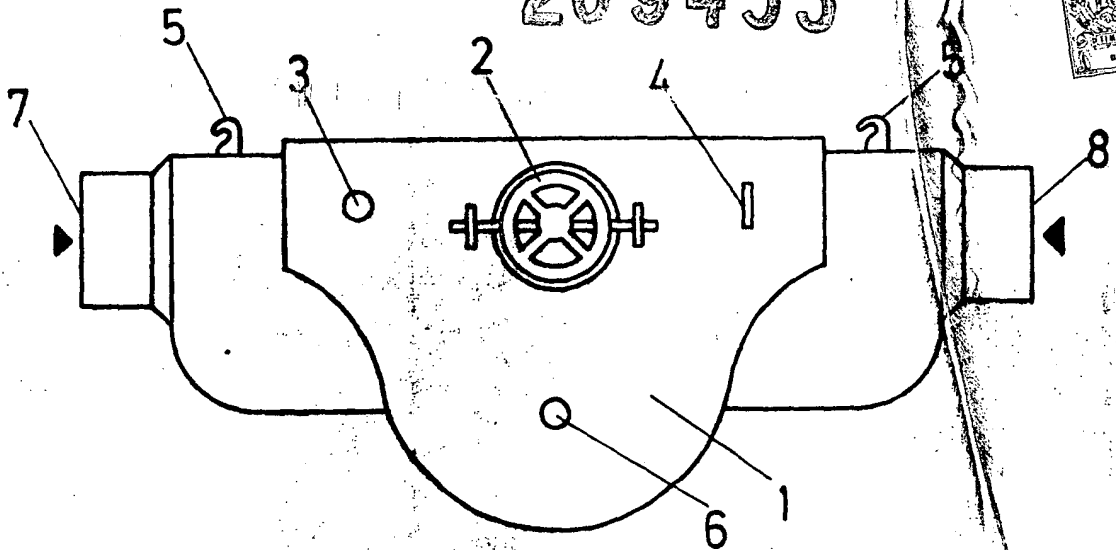


FIG. A

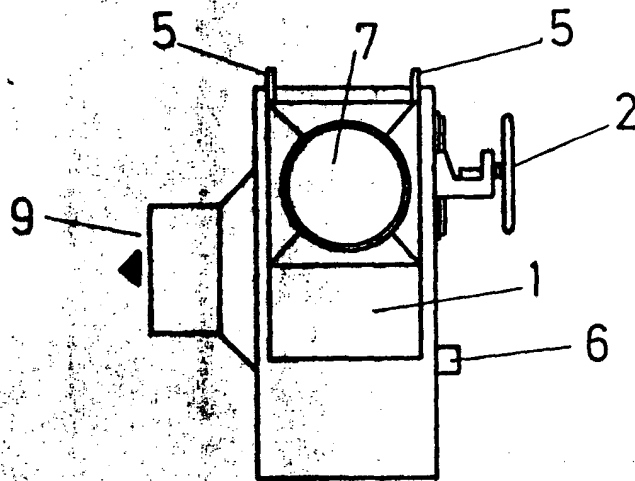


FIG. B

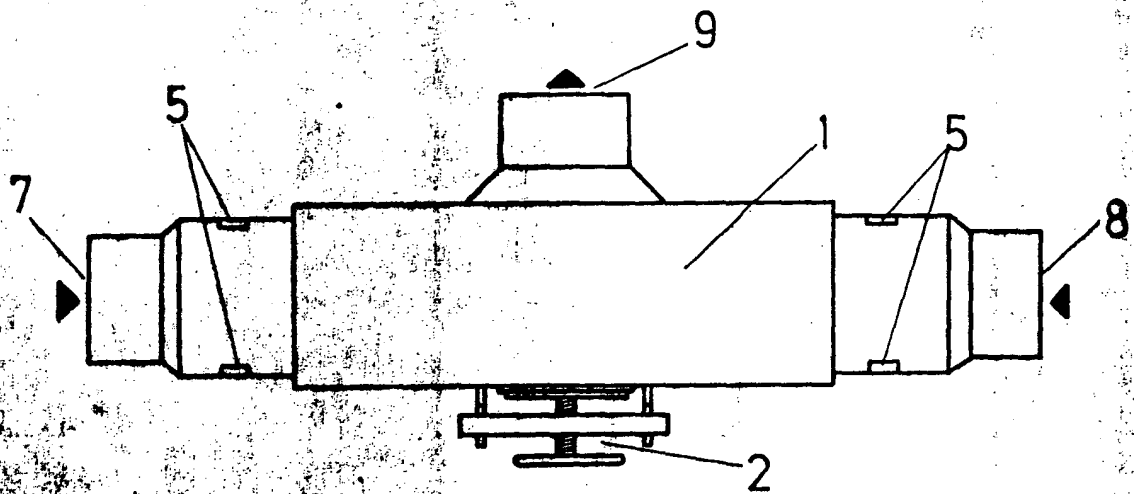


FIG. C

Madrid, 29 ENE 1975
P.A.

escala variable