



1953

209382

209382

P A T E N T E D E I N V E N C I O N

per veinte años

a favor de D o n A l v a r o A L O N S O M i -
r a l l e s , de nacionalidad española, residente en
Barcelona, calle General Sanjurjo, número 9, D o n
R a f a e l M O N T E S G u z m á n , de nacionali-
dad mejicana, residente en Barcelona, calle Avellá, núme-
ro 3 , y D o n J o s é L O P E Z O l m o s ,
de nacionalidad española, residente en Barcelona, calle
Villarreal, número 193, p o r :

"DISPOSITIVO ELECTROMECHANICO INDICADOR DEL PESO CARGADO
SOBRE PLATAFORMAS QUE DESCIENDEN CON LA CARGA, APLICABLE
EN PARTICULAR A CAMIONES Y SIMILARES".

M E M O R I A D E S C R I P T I V A

- 1 Es, naturalmente, interesantísimo, llevar el control
del peso en la carga de un camión o, en general, de la



209382

mercancía que se coloca en una plataforma que desciende gradualmente bajo su efecto.

El dispositivo objeto de la presente patente de invención, sirve al tal fin, dando unas indicaciones rápidas y precisas, con la mayor comodidad.

Se trata, conforme puede verse más claramente en el esquema adjunto, que se incluya para facilitar más la comprensión, de un dispositivo electromecánico, que comprende una toma de corriente de una batería B u otra fuente eléctrica, que se bifurca en dos ramas, s₁, y s₂, cuyas intensidades respectivas se varían en dependencia de la magnitud o sector de resistencia puesta en circuito de un reostato R mecánicamente solidario de la plataforma de carga P, según la posición que toma un contacto móvil C que se desplaza sobre los diversos contactos-puntos fijos divisionarios del reostato, gobernado, por intermedio de correspondientes transmisiones, por la relación mecánica del desplazamiento relativo que se establece, por la propia acción de la carga, entre órganos A-C que siguen el desplazamiento de la plataforma P, móvil sobre ballestas N, y elementos solidarios D-D' del armazón bajo muelles, tal la caja D del diferencial del vehículo, acusándose las variaciones de corriente habidas sobre una, s₂, de las ramas eléctricas dichas, en un correspondiente aparato de medida V, voltímetro o amperímetro, emplazable en el tablero de mandos:

El reostato R relacionado, va montado sobre una, s₁, de las ramas eléctricas mencionadas, en que se bifurca la toma de corriente de la batería B u otra fuente, y en la otra rama el aparato de medida V, graduado (en virtud de la relación matemática o simplemente experimental que



1953

209382

puede establecerse entre descensos de la plataforma P por
carga y desplazamientos del contacto móvil C, con conexión
de mayor o menor proporción de resistencia eléctrica) en
unidades ponderales, cerrándose electricamente las dos ra-
5 mas sobre la misma masa M que el otro polo de la batería
o fuente eléctrica B :

En una realización mecánica particular, el contacto
móvil C que se mueve sobre el reostato R, con subsiguien-
te variación del contacto-punto del mismo respecto al que
10 se establece conexión, va montado en una palanca acodada
H-J, preferiblemente con brazo telescópico para ajuste a
distancias, con punto de articulación K , por su otro ex-
tremo, en un elemento D solidario del diferencial del vehí-
culo, y con otra articulación, F , simple o a colisa, del
15 sistema, en un elemento, tal una caja-envoltura A del reos-
tato y órganos anaxos, solidario de la plataforma P de
carga:

Mediante simplemente un interruptor I puede ponerse
en marcha o fuera de servicio el dispositivo en cuestión,
20 según conviniere en cada momento:

Naturalmente, en la realización práctica del invento,
podrá ser variable todo cuanto revista carácter accesorio
o circunstancial relativamente a lo que constituye la e-
sencialidad del objeto del mismo:

25

N O T A

SE REIVINDICA:

1 - Dispositivo electromecánico indicador del peso
cargado sobre plataformas que descienden con la carga,
aplicable en particular a camiones y similares, que con-



prende una toma de corriente de batería u otra fuente eléctrica, que se bifurca en dos ramas cuyas intensidades respectivas se varían en dependencia de la magnitud o sector de resistencia puesta en circuito de un reostato mecánicamente solidario de la plataforma de carga, según la posición que toma un contacto móvil que se desplaza sobre los diversos contactos-puntos fijos divisionarios del reostato, gobernado, por intermedio de correspondientes transmisiones, por la relación mecánica de desplazamiento relativo que se establece, por la propia acción de la carga, entre órganos que siguen el desplazamiento de la plataforma, móvil sobre ballestas, y elementos solidarios del armazón bajo muelles, tal la caja del diferencial del vehículo, acusándose las variaciones de corriente habidas sobre una de las ramas eléctricas dichas, en un correspondiente aparato de medida, voltímetro o amperímetro, emplazable en el tablero de mandos:

2 - Dispositivo electromecánico indicador del peso cargado sobre plataformas que descienden con la carga, aplicable en particular a camiones y similares, según reivindicación 1, en el que el reostato relacionado va montado sobre una de las ramas eléctricas mencionadas, en que se bifurca la toma de corriente de batería u otra fuente, y en la otra rama el aparato de medida, graduado (en virtud de la relación matemática o simplemente experimental que puede establecerse entre descensos de plataforma por carga y desplazamientos de contacto móvil con conexión de mayor o menor proporción de resistencia eléctrica) en unidades ponderales, cerrándose eléctricamente las dos ramas sobre la misma masa que el otro polo de batería o fuente eléctrica:



1953

209382

3 - Dispositivo electromecánico indicador del peso
cargado sobre plataformas que descienden con la carga,
aplicable en particular a camiones y similares, según rei-
vindicaciones 1 y 2, en el que el contacto móvil que se
5 mueve sobre el reostato, con subsiguiente variación del
contacto-punto del mismo respecto al que establece con-
exión, va montado en una palanca acodada, preferiblemente
con brazo telescópico para ajuste a distancias, con punto
de articulación, por su otro extremo, en un elemento soli-
10 dario del diferencial del vehículo, y con otra articula-
ción, simple o a colisa, del sistema, en un elemento, tal
una caja-envoltura del reostato y órganos anexos, solida-
rio de la plataforma de carga:

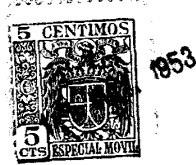
4 - Dispositivo electromecánico indicador del peso
15 cargado sobre plataformas que descienden con la carga,
aplicable en particular a camiones y similares:

20 Consta la presente Memoria Descriptiva
de cinco hojas mecanografiadas, escritas por
una sola cara, numeradas del 1 al 5 y con sus
líneas numeradas, a su vez, de cinco en cin-
co y de una hoja con dibujos, anexa:

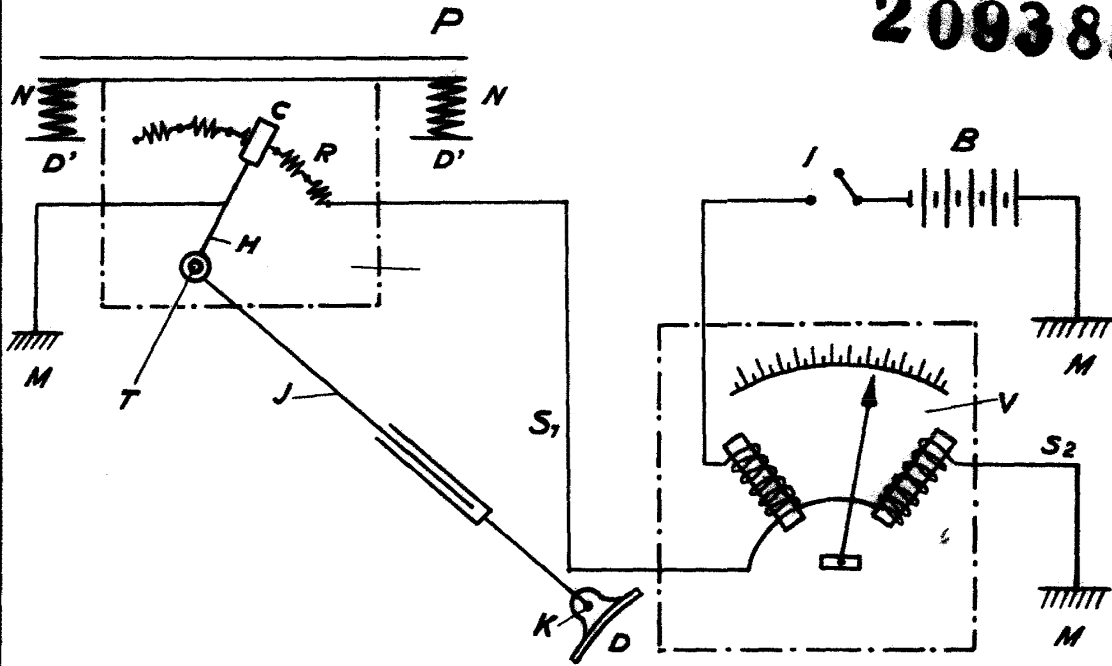
Barcelona, 11 Mayo 1953:
P.A.

Don Alvaro Alonso Miralles,
Don Rafael Montes Guzmán y
Don José López Olmos.

hoja única.



209382



Barcelona 11 de Mayo de 1953

J. P. R.

Escala variable.