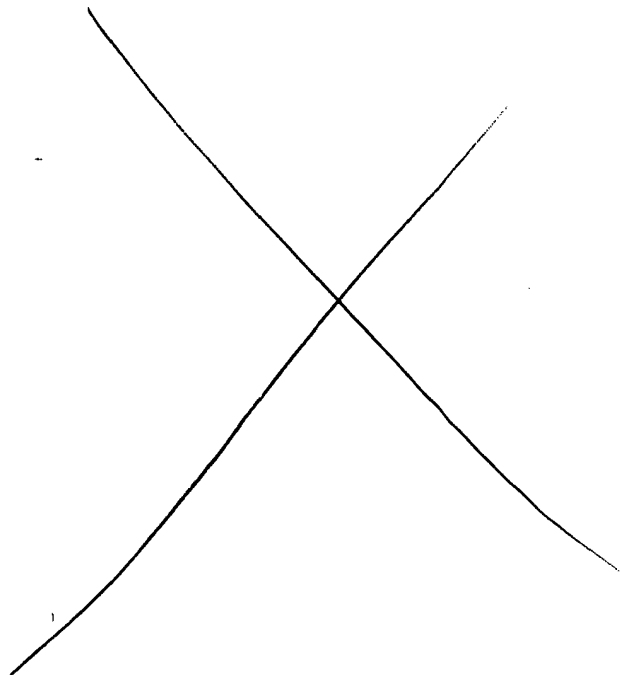


209372



MODELO DE UTILIDAD QUE POR VEINTE
AÑOS SE SOLICITA EN ESPAÑA A FAVOR DE
PLEXIMAR, S.A., SOCIEDAD ESPAÑOLA, DOMI
CILIADA EN TORREJON DE ARDOZ (MADRID) -
CARRETERA DE BARCELONA, KM. 22,600, POR:
"LAMINA COMPLEJA PARA REVESTIMIENTOS, -
PERFECCIONADA".

MEMORIA

Como su enunciado indica, el pre-
sente Modelo de Utilidad según se descri-



227

ENE

1975

5 be en ésta Memoria y se muestra en el -
Plano que se acompaña, consiste en una
lámina de tres cuerpos unidos para re-
vestimientos, cuyos cuerpos son un teji-
do indesmallable de características espe-
ciales, un papel soporte y una capa in-
termedia de poliuretano u otra materia -
10 similar.

El Modelo de lámina para revestimien-
tos que se preconiza, constituye un per-
feccionamiento sobre los propios Modelos
de Utilidad del mismo solicitante núme-
15 ros 148.286, por: "ELEMENTO AUTOADHESIVO
PARA REVESTIMIENTOS"; 163.976, por: "TAR-
JETA POSTAL Y CHRISTMAS PERFECCIONADO" y
166.487, por: "MODELO DE HOJA CON UNA CA-
RA INDESMALLABLE PARA IMPRESION Y ENCUA-
20 DERNACION", en los qué cada cual, con su
característica peculiar, la invención -
recaé en su esencialidad sobre una lámina
en la que la cara vista es un tejido in-
desmallable y la posterior un soporte en
25 una forma u otra.

La experiencia en la fabricación del
objeto de éstos Modelos utilizando teji-
dos a la plana, nos ha llevado a la con-
clusión que se deshilachaban al ser cor-
30 tados en el sentido de la urdimbre, es -
decir de arriba a abajo y para resolver
éste inconveniente se ha dispuesto en -
aquéllos la inserción de una trama de -

35 otro tipo de hilado, como por ejemplo más grueso, dentro del tejido indesmallable con lo que se consigue el efecto estético deseado y se evita que se produzca el -
40 deshilachamiento de la urdimbre, siendo ésta la utilidad y perfeccionamiento del Modelo que se reivindica.

45 El utilizar otro tipo de hilado en aquél tejido y puesto que desde el punto de vista estético no desmerece ya que los tejidos a la plana tienen la posibilidad de utilizar diferentes gruesos con efectos decorativos especiales, no desmerece esta nueva disposición de insertar en la trama otro tipo de hilado, en cambio, -
50 evita el deshilachamiento.

55 Esta lámina compleja, según se muestra en el dibujo que se acompaña, consta pues, de la cara vista que es el tejido indesmallable (1), con una trama incorporada de otro hilado o grueso distinto -
60 (2); una capa intermedia de poliuretano - en forma viscosa u otra materia similar que ejerce la función de proporcionar al tejido la estabilidad dimensional y rigidez requerida, que a la vez que sirve de aislante de humedades y ruidos, adhiere -
al soporte de papel (4), de la cara posterior, el tejido decorativo de la cara anterior.

27

4.-



65

Por lo que, descritas suficientemente las características de esta invención, se hace constar que los puntos nuevos por los que se demanda protección, consisten en las siguientes

REIVINDICACIONES

70

1ª.- "Lámina compleja para revestimientos, perfeccionada", caracterizada por constar de tres elementos unidos, un papel soporte, una capa intermedia de poliuretano u otra materia similar, aislante y protectora de ruidos y humedades, que adhiere al soporte de papel el tejido decorativo indesmallable el cual está especialmente dispuesto con una trama incorporada de otro hilado distinto, en el mismo sentido de la trama, con el fin de evitar el deshilachamiento de la urdimbre.

75

80

2ª.- "LAMINA COMPLEJA PARA REVESTIMIENTOS, PERFECCIONADA".

La presente Memoria consta de CUATRO HOJAS mecanografiadas a doble espacio, por una sola cara, de OCHENTA Y CUATRO LINEAS y UNA HOJA DE PLANOS para su mejor comprensión.

Madrid, 27 de Enero de 1.975,

P.A.



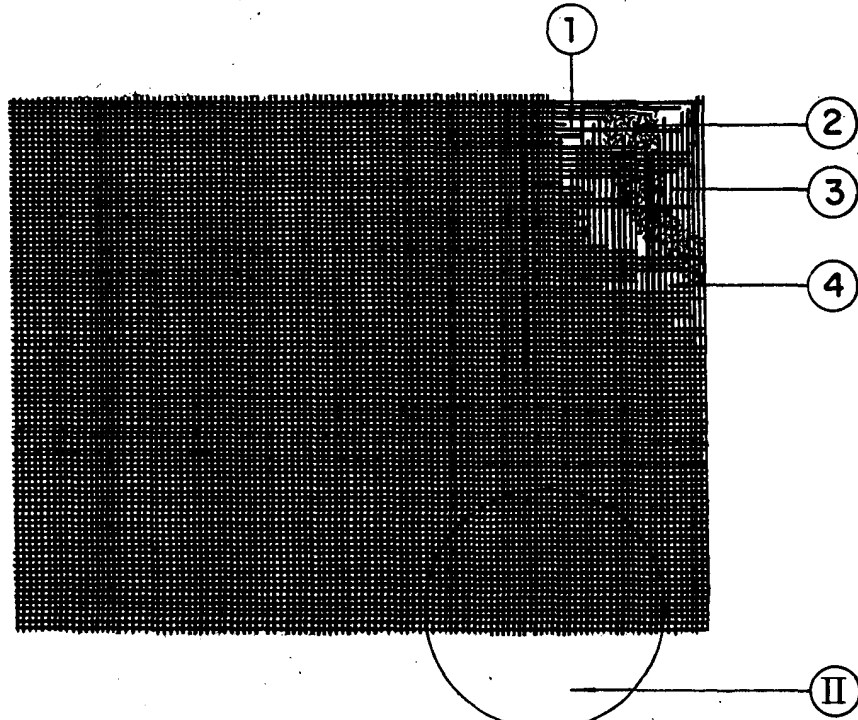


FIG.- I

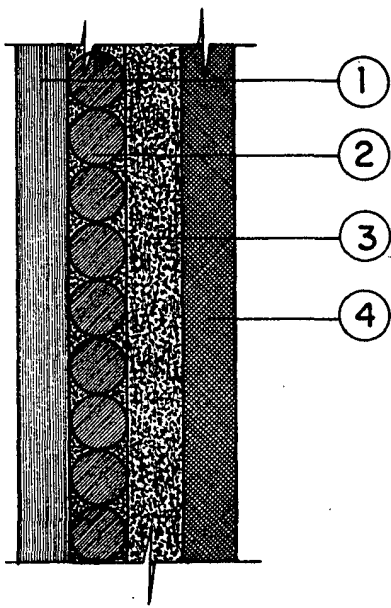


FIG.- II

Escala Variable
Madrid a _____

P. A.
[Handwritten signature]