



Int. Cl. B62M

209357

M O D E L O

D E

U T I L I D A D

a favor de D. JOHN JACQUES PINTO, de nacionalidad norteamericana, domiciliado en Barcelona, calle Rocafort, 246, 1º, 2ª, por "PEDAL PERFECCIONADO PARA BICICLETAS".

MEMORIA DESCRIPTIVA

El objeto del presente modelo de utilidad es un pedal perfeccionado para bicicletas, que se halla constituido por un cuerpo central tubular encargado de cobijar el eje del aludido pedal, partiendo de dicho cuerpo tubular, bien soldadas o formando parte constitutiva del mismo, unas aletas transversales en oposi-

- 5. ción, en cuyos respectivos extremos se suelda el cuerpo que conforma el reposapiés, distinguiéndose el pedal que se describe en la presente memoria de los existentes en el mercado, por la hábil disposición y monta-
- 10.



je del eje en el que se halla articulado, así como, en términos generales, por la robustez que ofrecen sus diversas partes constitutivas.

- Para una mejor comprensión de la presente memoria descriptiva se acompañan unos dibujos en los que, esquemáticamente y tan sólo a título de ejemplo, se representa un caso práctico de realización de un pedal perfeccionado para bicicletas que reúne las condiciones brevemente enunciadas.
5. En dichos dibujos, la figura 1 es una perspectiva general en despiece de la totalidad de piezas, exceptuando un embellecedor, que constituyen el pedal, mientras que la figura 2 es una vista en sección axial, parcialmente truncada, del mismo pedal, cuando sus distintas partes constitutivas se hallan en posición montada.
10. De la observación de ambas figuras se desprende que el pedal perfeccionado para bicicletas, está constituido por un cuerpo tubular 1, que en sus respectivos extremos presenta unas valonas, 2 y 3, de las que surgen, transversalmente soldadas, unas aletas 4, que a su vez se hallan soldadas al cuerpo general que conforma el reposapiés 5 del pedal. En el interior de cada una de las valonas especificadas se cobija un pequeño cojinete de agujas 6, los cuales se asientan sobre el eje 7 del pedal, que se halla dispuesto en el interior del cuerpo tubular 1, estando ubicadas sobre el mismo eje, ocupando una posición contigua a los alu-
- 15.
- 20.
- 25.



dados cojinetes, el número de arandelas 8 que convengan, con el fin de eliminar holguras.

5. La base anterior del eje 7 lleva practicado un orificio fileteado 9, al tiempo que de la misma base, ocupando una posición excéntrica, surge un tetoncillo amovible 10, el cual está encargado de ocluirse en un orificio 11 practicado en un casquillo 12, que afecta forma de cazoleta y que descansa sobre la última de las arandelas 8 que se disponen en el correspondiente cojinete 6, quedando dicho casquillo inmovilizado mediante el concurso del tornillo 13, que se rosca en el orificio fileteado anteriormente mencionado.

15. La parte del pedal que se acaba de especificar, queda debidamente protegida mediante el embellecedor 14, el cual se fija a presión en el hueco que ofrece la valona, pues para ello ofrece varias aletas circulares 15 que se estampan contra el contorno interior del aquélla. El otro extremo del eje del pedal, surge del cuerpo que conforma el reposapiés general de éste, presentando la forma más conveniente para que se asiente y fije en el mismo el correspondiente pedal de la bicicleta.

25. Serán independientes del objeto del presente modelo de utilidad los materiales, formas y dimensiones, tanto absolutas como relativas, de los distintos elementos que intervienen en su consecución y, en general, todo cuanto no altere, cambie o modifique la esencialidad de la invención.



N O T A

Se reivindica como objeto del presente modelo de utilidad:

- 1.- Pedal perfeccionado para bicicletas, que se caracteriza por estar constituido por un cuerpo tubular que en sus respectivos extremos presenta unas valonas, de las que surgen transversalmente soldadas, unas aletas en las que, por su otro extremo, se suelda a su vez el cuerpo que conforma el reposapiés del pedal, fijándose, en el interior de cada una de las valonas mencionadas, un cojinete de agujas que se apoya directamente sobre el eje dispuesto en el interior del cuerpo tubular aludido, asentándose en el mismo eje y a continuación de los cojinetes, con el fin de eliminar holguras, el número de arandelas que convengan, habiéndose practicado en la base anterior del eje descrito un orificio axial fileteado, al tiempo que de la misma base surge un tetoncillo amovible, excéntricamente situado, el cual se ocluye en un orificio coincidente practicado en un casquillo en forma de cazoleta que descansa sobre la última de las arandelas y se fija en la aludida base mediante un tornillo roscado en el orificio que ésta lleva practicado, quedando el conjunto descrito protegido por un embellecedor fijado a presión en la valona, para lo cual dicho embellecedor ofrece varias aletas circulares que se estampan contra el contorno interior de aquélla, mientras que



el otro extremo del eje del pedal, aparte de llevar las arandelas que convengan, acaba presentando la forma más avinente para el asentamiento y fijación del brazo del pedal.

2.- Pedal perfeccionado para bicicletas.

La presente memoria consta de cinco hojas foliadas, escritas por una sola cara.

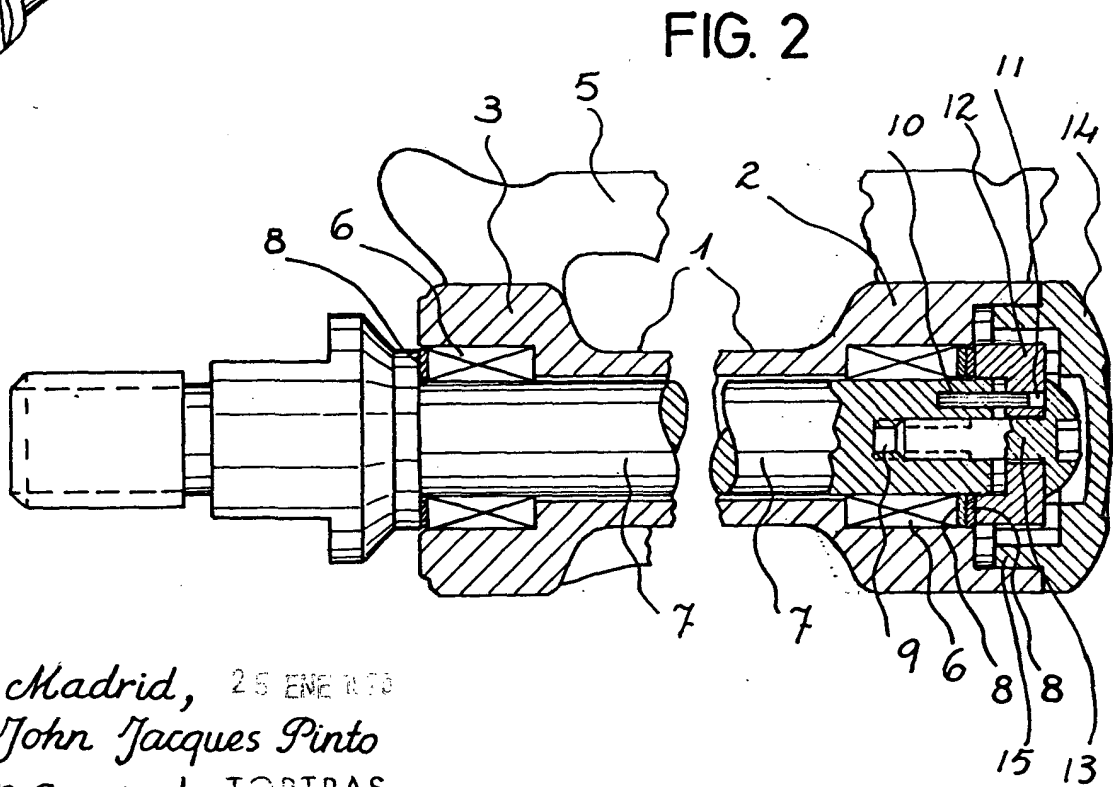
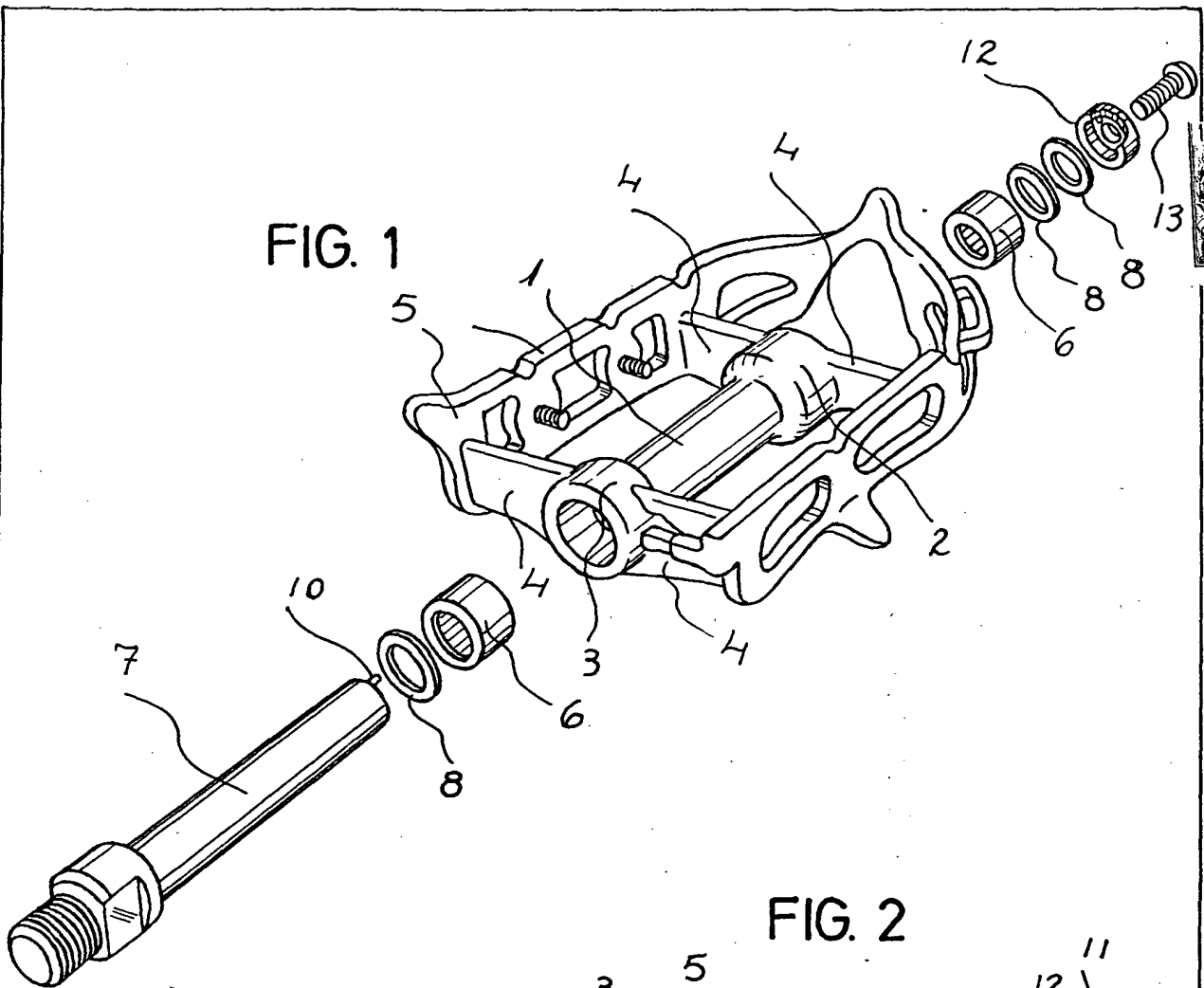
Madrid, a 25 ENERO 1878

JOHN JACQUES PINTO
p.a.

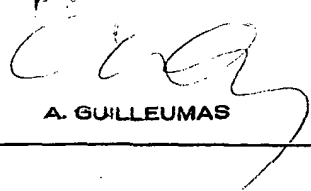
J. TORTRAS

P.P.


A. GUILLEUMAS



Madrid, 25 ENE 1970
John Jacques Pinto
p.a. J. TORTRAS

PE

A. GULLEUMAS