

208238

E 9 DIC



208238

F.e. 14-6-1946

Int. Cl.:	0650

MODELO DE UTILIDAD

Por 20 años

En España a favor de DON APOLINAR GARCIA Y PORTU, de nacionalidad española, residente en VITORIA, Lasuem, 9, por: "CAJA RECEPTORA DE CINTURON DE SEGURIDAD"/

MEMORIA DESCRIPTIVA

Se refiere el modelo a una caja, compartimento o guarnición especialmente destinada para cobijar y proteger los cinturones de seguridad de vehículos automóviles, en particular.

5

El invento en cuestión viene determinado por los



inconvenientes y molestias que plantean los cinturones de seguridad, obligatoria y necesariamente empleados en los automóviles, cuando no se usan.

5 El cinturón suelto se ensucia, se descuelga, arrastra, molesta, incomoda, se prende y engancha en múltiples puntos, personales o del propio vehículo, incluso a veces, con riesgo de sufrir accidente debido a que tropezamos enlazándonos con él cuando entramos o salimos del vehículo. También se da el caso frecuente que la hebilla quede fuera, entrillada por la puerta y golpee la pintura de la carrocería deteriorándola.

15 Para evitar todos estos y otros muchos inconvenientes no enumerados, se ha ideado un receptáculo susceptible de montarse en las paredes interiores del vehículo, comprendiendo y cobijando el cinturón y contando con una trampilla frontal, articulada en uno de sus bordes longitudinales, para cerrarla o abrirla a voluntad.

20 Una idea más amplia de las características del modelo la realizaremos a continuación al hacer referencia a la lámina de dibujos que a esta memoria se acompaña en la que de manera un tanto esquemática y tan solo por vía de ejemplo se representan los detalles preferidos del modelo.

25 En los dibujos:

La figura 1, es una vista en alzado frontal de la caja.

30 La figura 2, es una vista en alzado lateral de dicha caja.



La figura 3, es una vista en alzado frontal (interior) y lateral de la tapa.

La figura 4, es una vista frontal del conjunto con la tapa en posición abierta.

5 La figura 5, es una vista en perspectiva del conjunto.

La figura 6, es un detalle en perspectiva de un ejemplo de aplicación del invento.

10 Aludiendo a las referencias numéricas de dicha lámina de dibujos, veremos que el número -1- señala una caja o compartimento de forma preferentemente prismática-alargada e irregular que presenta una reducción de sección o estrechamiento -2- en su mitad inferior y, en la parte superior, un chaflán -3- completando un compartimento proporcional al volumen
15 del cinturón, plegado.

Dicha caja -1- en el fondo consta de medios, por ejemplo agujeros -4- y -5- para su montaje en la pared del vehículo, aprovechándose o no el mismo herraje de fijación del punto fijo -9- del cinturón
20 -10-.

Dicha caja consta de una puerta -7- o pieza frontal de cierre, rebordeada por una pestaña de ajuste -8- y articulada por una línea de articulación o
25 bisagra -6-.

El cinturón -10- plegado (fig. 6) queda cobijado en el interior de la caja -1- y perfectamente protegido cuando se cierra -2-.

El conjunto queda montado sobre el costado interno -11- del vehículo, ocupando un mínimo espacio ya
30

208258
-4-58



79 D

que sus medidas resultan ajustadas a las dimensiones del cinturón, plegado.

Una vez descrita convenientemente la naturaleza del modelo se hace constar a los efectos oportunos que el mismo no quede limitado a los detalles exactos de esta exposición, sino por el contrario en él se introducirán las modificaciones que se consideren oportunas, siempre que no se alteren las características esenciales que se reivindican a continuación:

5
10

NOTA

Se reivindican los términos siguientes:

15

1.- Caja receptora de cinturón de seguridad, caracterizado al estar constituido por un compartimento prismático alargado de sección irregular ajustada al dimensionamiento y configuración del cinturón plegado, que consta en su mitad inferior de estrechamiento convergente hacia el extremo de remate, en el opuesto un chaflán y en el fondo de medios para su fijación, agujeros o análogos y, frontalmente dotada de un elemento de cierre o tapa articulada a uno de sus bordes según una línea longitudinal de bisagra y en el resto dotada de reborde o pestaña que ajusta a la periferia del compartimento para su cierre.

20

2.- CAJA RECEPTORA DE CINTURON DE SEGURIDAD.

25

Todo ello conforme queda descrito en la presente memoria que consta de cinco hojas mecanografiadas por una sola cara, foliadas y dibujos que se acompañan.

20000
- 5 -



Madrid, 9 DIC 1974

APOLINAR GARCIA Y PORTU

p.a.

MANUEL DE RAFAEL
Manuel de Rafael

Fig - 1

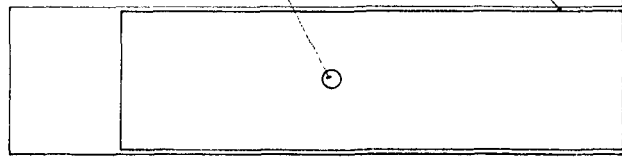


Fig - 2

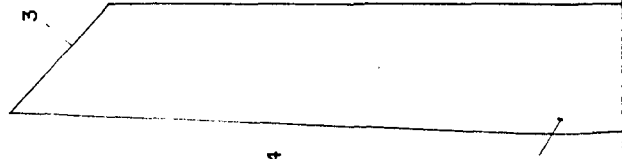


Fig - 3

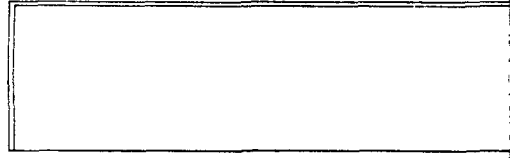


Fig - 4

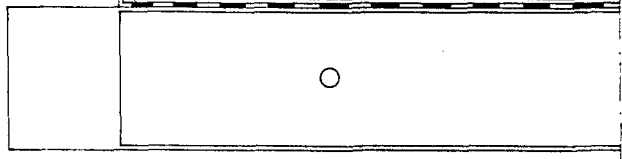


Fig - 5

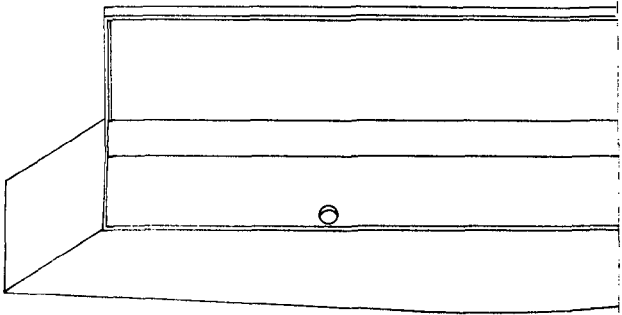
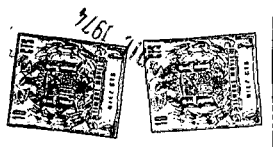
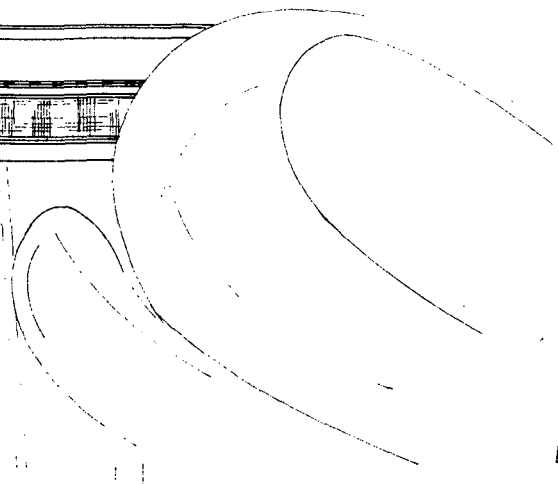
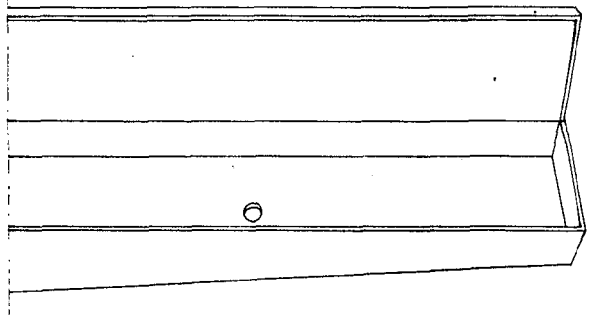
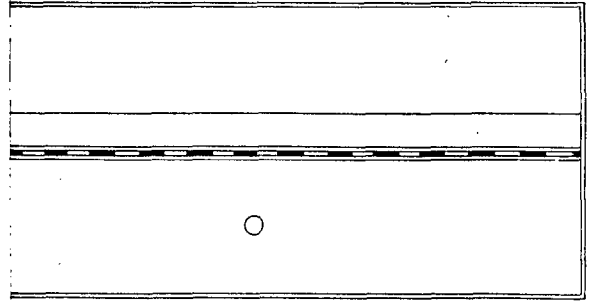
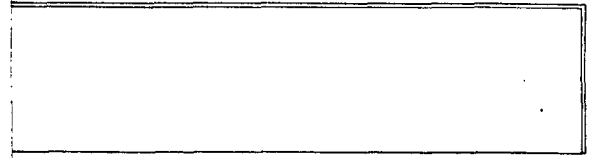
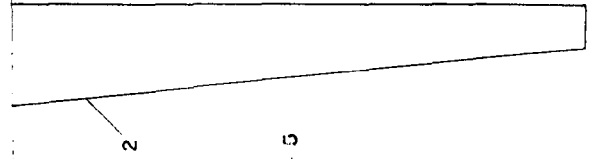
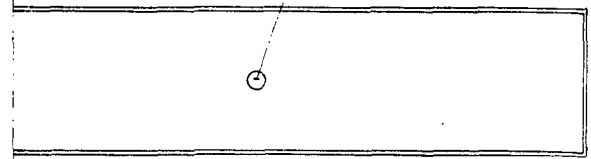
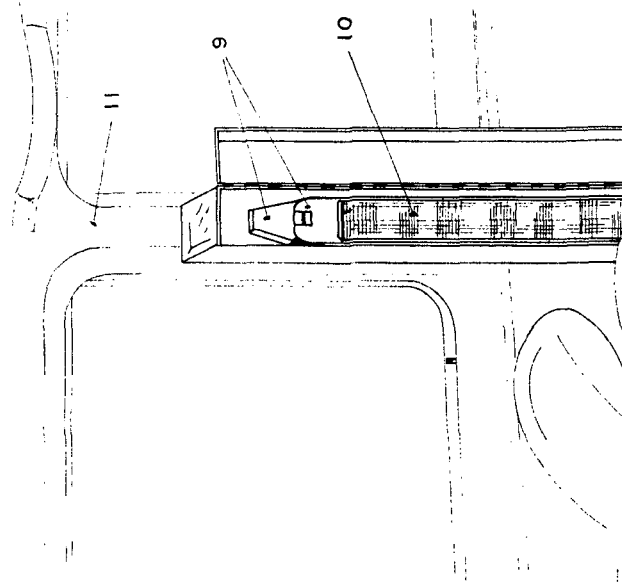


Fig - 6



MADRID P. O. BIC 40007
El Agente Oficial
MANUEL DE RAFFA
P. P. B. 1974