

208118



F.e. 11-6-1976  
Ant. E.A. 43 B

## MEMORIA DESCRIPTIVA

correspondiente a la solicitud de concesión de un.....

### MODELO DE UTILIDAD

SOLICITANTE: FERNANDEZ HERMANOS S.A., de nacionalidad  
española

RESIDENCIA: Carr. del Cortijo, km. 1,500.-LOGROÑO

ENUNCIADO: "PISO PERFECCIONADO PARA CALZADO LIGERO"

Prioridad: Patente ..... n.º ..... del .....



1

La presente memoria descriptiva tiene como fin la declaración del objeto sobre el cual ha de recaer el privilegio de explotación industrial y comercial exclusivo en el territorio nacional de un Modelo de Utilidad de acuerdo con la vigente Legislación sobre Propiedad Industrial que como el enunciado indica, se trata de "PISO PERFECCIONADO PARA CALZADO LIGERO".

5

10

El presente modelo hace referencia a un piso para calzado ligero que ha sido perfeccionado en sus características constructivas de tal modo que le permiten ser ventajosamente utilizado para evitar el posible resbalamiento basándose como se verá en su adherencia al suelo a modo de ventosa.

15

Para ello toda su superficie contiene protuberancias cilíndricas a modo de tacos que poseen en sus bases exteriores correspondientes concavidades para adherirse al suelo a modo de ventosas.

20

Cada una de dichas protuberancias va cercada o encerrada en un retículo formado por nervios que definen con la protuberancia una cavidad que servirá también de ventosa y que junto con la de la protuberancia mejorarán la adherencia al suelo evitando resbalamientos.

25

Para comprender mejor la naturaleza del invento en el plano adjunto hacemos una representación esquemática de su utilización, no siendo en absoluto limitativa y susceptible por ello de las modificaciones accesorias que no alteren las características esenciales.

30

La figura 1 muestra a nuestro piso repleto de protuberancias a modo de tacos.

Las figuras 2 y 3 son vistas amplia-

208178



1  
das en alzado y perfil seccionado de una zona de protuberancia recercadas por nervios.

Detalles aclaratorios:

- 5
- 1.- Protuberancias cilíndricas
  - 2.- Concavidad de ventosa
  - 3.- Nervios
  - 4.- Cavidad de ventosa
  - 5.- Piso

10  
Nuestro piso (5) para calzado ligero tiene toda su superficie cubierta de protuberancias cilíndricas (1) a modo de tacos de agarre al suelo.

15  
Particularmente cada una de dichas protuberancias cilíndricas (1) posee conformada en su cara o base libre una concavidad (2) de ventosa para agarre de la protuberancia (1) al suelo.

20  
Por otra parte la superficie del piso (5) conforma cuadros de lados constituidos por nervios (3), en cada uno de los cuales cuadros queda aislada una protuberancia cilíndrica (1).

25  
Dichos nervios (3) constitutivos de los cuadros definen con la protuberancia (1) una cavidad de suficiente amplitud y profundidad que la constituyen como cavidad de ventosa que conjuntamente con la concavidad de ventosa (2) de la protuberancia (1), hacen factible la adherencia del piso (5) al suelo evitando resbalamientos sobre éste.

30  
Descrita suficientemente la naturaleza del presente invento, así como su realización industrial, sólo cabe añadir que en su conjunto y partes constitutivas es posible introducir cambios de forma, materia y dis-

208118



posición en cuanto tales alteraciones no supongan variación sustancial del mismo.

El solicitante, al amparo de los Convenios Internacionales sobre Propiedad Industrial, se reserva el derecho de extender esta demanda a los países extranjeros, si fuera posible, reivindicando la misma prioridad de la presente solicitud.

NOTA

El Modelo de Utilidad que se solicita como nuevo en España por veinte años, de acuerdo con la vigente Legislación sobre Propiedad Industrial, deberá recaer sobre "PISO PERFECCIONADO PARA CALZADO LIGERO", en todo de acuerdo con las siguientes:

REIVINDICACIONES

1.- Piso perfeccionado para calzado ligero, caracterizado porque toda su superficie está repleta por una parte de diminutas protuberancias cilíndricas que, en forma de tacos distribuidos convenientemente, poseen en sus extremos libres correspondientes concavidades mediante las cuales se constituyen dichas protuberancias en ventosas de adherencia al suelo y por otra parte dicha superficie del piso está repleta de nervios que en forma de tabiques dispuestos convenientemente, recercan o encierran ampliamente a todas y cada una de las citadas protuberancias por separado, definiendo con estas correspondientes cavidades en funciones de ventosas que conjuntamente con las propias de las protuberancias harán factible la adherencia o agarre del piso así constituido al suelo en evitación de posibles resbalamientos.

2.- "PISO PERFECCIONADO PARA CAL-



208178

ZADO LIGERO".

Según queda sustancialmente descrito en la presente memoria descriptiva que consta de cinco hojas mecanografiadas por una sola cara acompañada de sus correspondientes dibujos

Madrid,

4 DIC. 1974

El Agente Oficial

MIGUEL FERNANDEZ LOAYSA PINZON  
P. P.

1

5

10

15

20

25

30



Fig. 1

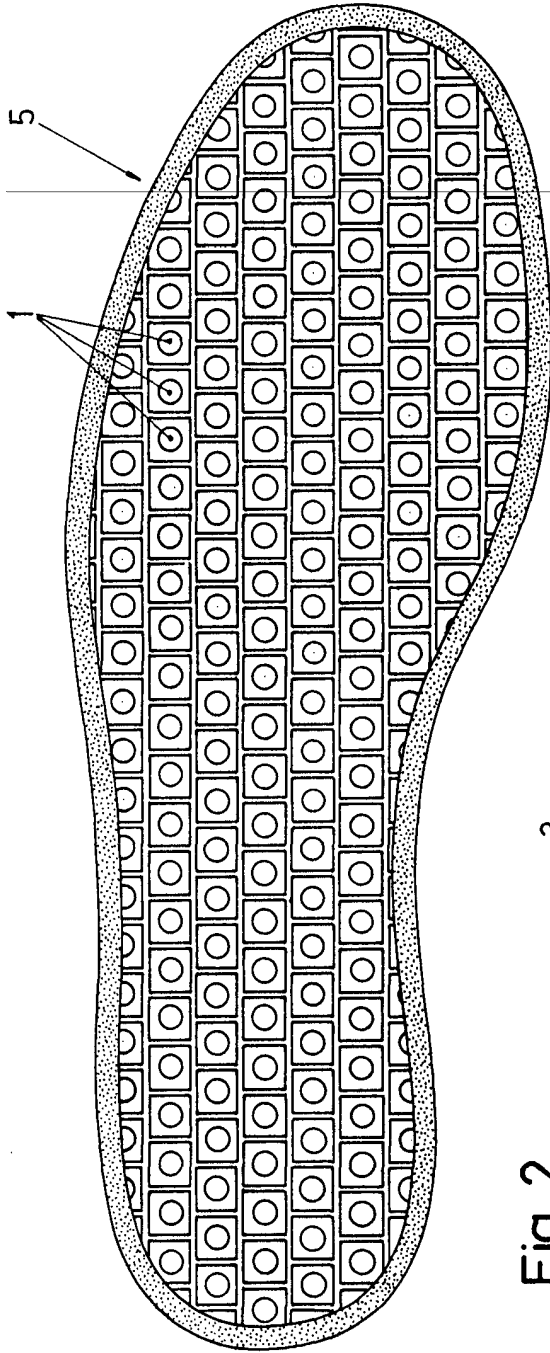


Fig. 2

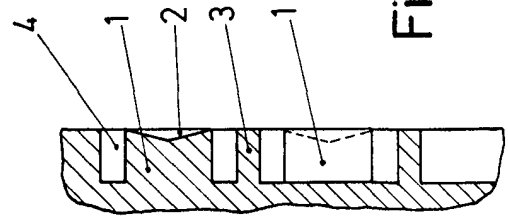
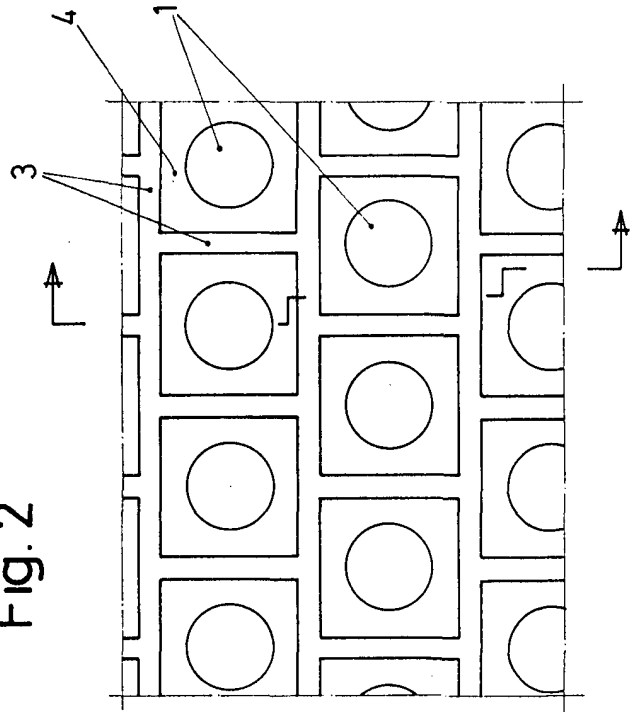


Fig. 3

Escala variable  
Madrid 4 DIC. 1974  
El Agente Oficial

MIGUEL FERNANDEZ - LOAYSA FIGUEROA  
P. P.