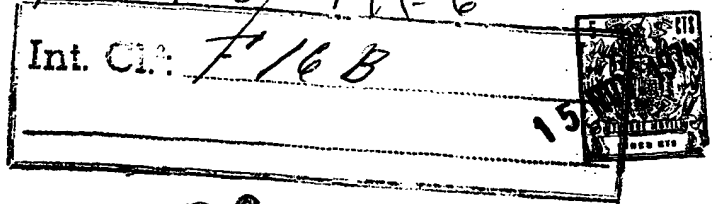


207829

F.C. 4-6-1976

Int. Cl.: F16B

15



207829

MODELO DE UTILIDAD

por 20 años

por "SUJETADOR MURAL MÚLTIPLE", a favor de D. Fernando MARCHESI Fernández-Herce, de nacionalidad española, domiciliado en BARCELONA - Teodora Lamadrid, 38.

=====

MEMORIA DESCRIPTIVA

El presente Modelo de Utilidad se refiere a un dispositivo sujetador de objetos a una pared, pudiendo utilizarse, por ejemplo, para la sujeción de los mangos de diversos utensilios de limpieza, de herramientas, de piezas industriales y muchas otras cosas.

El sujetador que se describirá consiste básicamente en un elemento de soporte, fijado inmediatamente a la pared, y una pluralidad de elementos retenedores a modo de pinzas, dotados de elasticidad y cuya posición respecto a aquél puede variar, por poseer unos salientes laterales conjugados de unas guías definidas en los lados del primero.

La separación entre las diferentes pinzas o elementos sujetadores se establecerá a voluntad, de acuerdo con el número y las dimensiones de los objetos sosten



207 829

tados.

- Para facilitar la explicación, se acompaña a la presente memoria unos dibujos en los que se ha representado, a título de ejemplo ilustrativo y no limitativo,
5. un caso de realización de un sujetador mural múltiple, según los principios de las reivindicaciones.

En los dibujos:

- La figura 1 es una vista en perspectiva del nuevo dispositivo de sujeción, con sus elementos prensores asociados, y la figura 2 es una vista del propio dispositivo en la fase de incorporación de una pinza.
- 10.

- La figura 3 es una proyección frontal y las figuras 4 y 5 secciones longitudinal y transversal, respectivamente, del propio sujetador, por planos indicados
15. IV-IV y V-V en el tercer dibujo.

Los elementos designados con números en las figuras corresponden a las partes siguientes:

- 1-, placa rectangular y alargada, que se dispondrá horizontalmente contra una pared, a la que se sujetará mediante tornillos o clavos insertos en los orificios -2- practicados en sus extremos; -3-, nervios en los lados mayores de la placa anterior, por los que ésta se apoyará contra la superficie vertical de fijación; -4-, nervios longitudinales formantes de guías delanteras;
- 20.
  25. -5-, salientes en forma de casquetes esféricos, dispuestos en fila en la parte central y longitudinal de la placa -1-, de modo que el soporte fijo en la pared viene a tener una sección recta de forma aproximada a la de una E, según indica la figura 5; -6-, placa rectangular formante de la base de cada una de las pinzas sujetadoras
  - 30.



de que consta el dispositivo, derivándose de dicha base los brazos -7- y -8-, curvilíneos, con sus terminaciones -9- y -10- de forma cilíndrica, definiendo cada par de brazos contiguos pertenecientes a pinzas diferentes

5. el espacio interno -11-, en el que quedarán retenidos los objetos a sujetar, siendo -12- un saliente en forma de casquete esférico de altura pequeña respecto a su diámetro, formado en la cara posterior de la base -6- y que quedará aplicado contra los salientes -5- del componente

10. fijo en la pared, definiendo un enclavamiento para la pinza, aunque con posibilidad de desplazamiento de ésta, por deslizamiento respecto a las guías delanteras -4-, cuando ello interese .

Tanto el componente longitudinal fijo -1-, como las pinzas movibles -6-7-8- se realizarán ventajosamente de material plástico rígido o semirrígido, cuya elasticidad natural permitirá su leve deformación en orden a la debida colocación de las pinzas respecto a su soporte, así como de los objetos a sujetar entre los brazos -7- y -8- de los pares adyacentes de dichas pinzas.

15. 20.

Las propiedades del material plástico utilizado permitirán además realizar el sujetador descrito con un acabado, coloración y resistencia mecánica apropiados.

Todo cuanto no afecte, altere, cambie o modifique la esencia del sujetador descrito, será variable a los efectos del actual Modelo.

25.

#### N O T A

Se reivindica como objeto de este registro por Modelo de Utilidad.

30. 1.- Sujetador mural múltiple, destinado a la



retención temporal de objetos contra una superficie vertical, caracterizado esencialmente por constar de un componente de soporte definido por una pieza alargada de sección transversal en forma de E, con orificios de fijación en sus extremos, nervios longitudinales y posteriores en correspondencia con sus lados mayores, para su apoyo inmediato contra la superficie vertical de fijación, y nervios delanteros en correspondencia con los propios lados definiendo guías longitudinales para unos componentes movibles, figurando en la parte media y longitudinal del tramo central una pluralidad de salientes en forma de casquetes esféricos.

2.- Sujetador mural múltiple, según la reivindicación anterior, caracterizado porque cada uno de los componentes movibles de retención inmediata de los objetos a sujetar consiste en una pieza a modo de pinza de sección transversal en forma de letra griega pi de brazos alabeados de curvatura enfrentada, extremos rectilíneos y formantes de nervios cilíndricos, definiendo entre ellos espacios de sujeción para objetos, presentando unas entallas laterales en correspondencia con las guías longitudinales definidas por el primer perfil, respecto al cual podrá deslizarse, asegurándose su posición relativa mediante un saliente posterior en forma de casquete esférico de reducida altura respecto a su diámetro que definirá un enclavamiento de la pieza con relación a los salientes similares del componente de soporte.

Sean cuales fueren las circunstancias que concurran en la esencialidad del Modelo de Utilidad, definido en las anteriores reivindicaciones, cuyo objeto es:



3.- "SUJETADOR MURAL MÚLTIPLE".

Consta la presente memoria de cinco hojas foliadas, mecanografiadas por una sola cara y de los dibujos unidos a la misma.

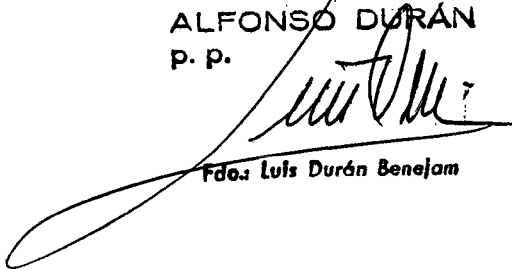
5.

Barcelona, 15 NOV. 1974

P.A. de D. Fernando MARCHESI Fernández-Herce,

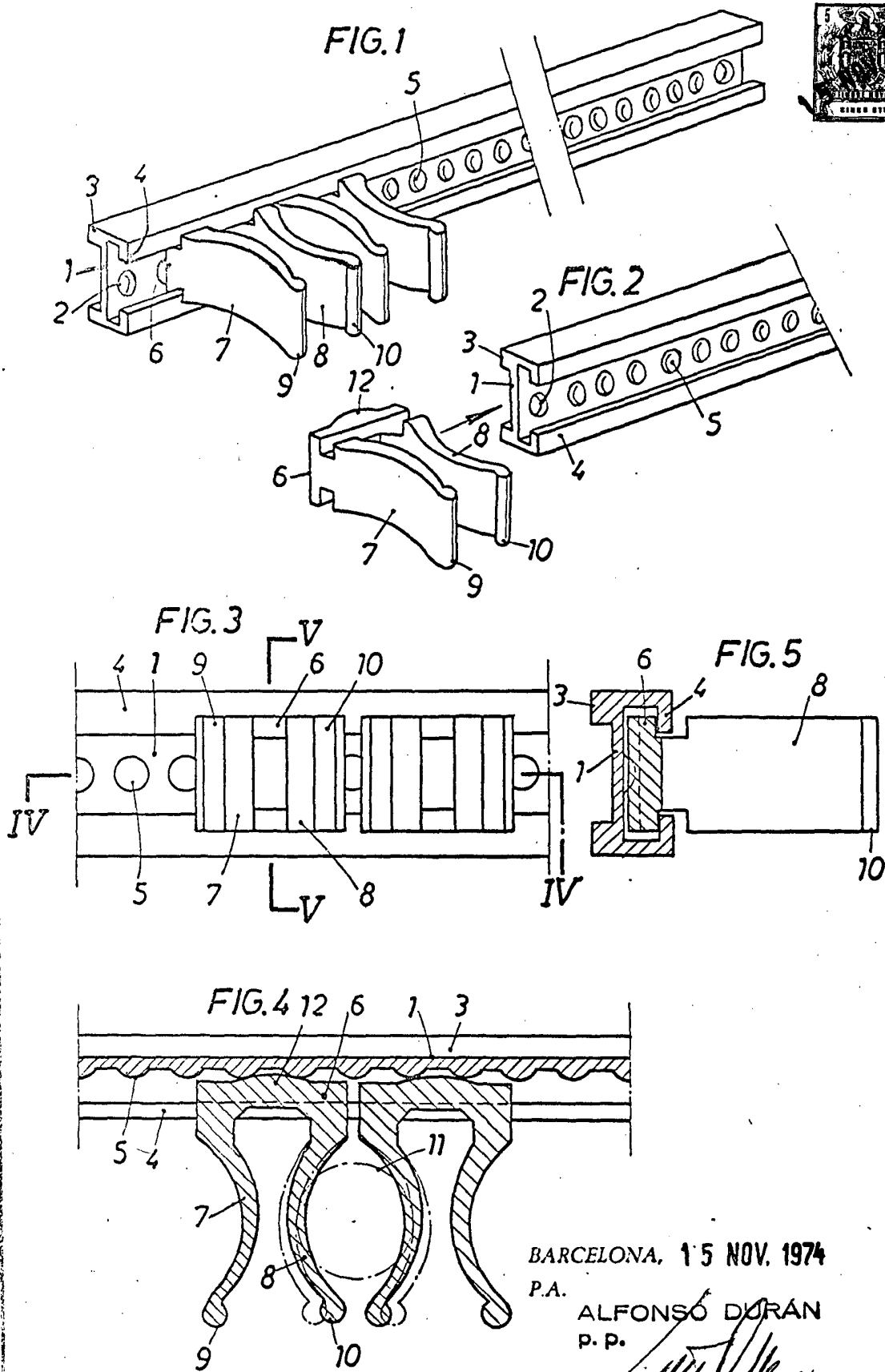
ALFONSO DURÁN

P. P.



Fdo: Luis Durán Benejam

FE/gu.



ESCALA VARIABLE

BARCELONA, 15 NOV. 1974

P.A.

ALFONSO DURÁN

P. P.

Fdo.: Luis Durán Benojan