

207819



F. e. 9-6-1976
Int. Cl. F16K

MEMORIA DESCRIPTIVA

correspondiente a la solicitud de concesión de un.....

MODELO DE UTILIDAD

D. FRANCISCO RODRIGUEZ CALDERON Y
SOLICITANTE: D. JOSE María FERRER BELTRAN, de naciona-
lidad española.

RESIDENCIA: Dr. Fleming, 15

-BONREPOS- (Valencia)

ENUNCIADO: "VALVULA PERFECCIONADA".

Prioridad: Patente n.º del



1 lo obturador.

La figura 3 muestra, en planta, el cuerpo sifónico de la válvula.

5 La figura 4 corresponde a una sección de la válvula montada, en posición de cierre.

Detalles referenciados:

- 1 y 4.- Conductos.
- 2 y 3.- Accesos de los conductos al cuerpo valvular (5).
- 10 5.- Cuerpo valvular.
- 6.- Orificio transversal para el pasador (18).
- 7.- Junta de obturación.
- 8.- Alojamiento para la junta (7).
- 15 9.- Embolo obturador.
- 10.- Vástago del émbolo.
- 11.- Pomo de accionamiento.
- 12.- Alojamiento.
- 13.- Rebaje lateral del émbolo.
- 20 14.- Junta de estanqueidad.
- 15 y 16.- Indicativos de desplazamiento.
- 17.- Arandela elástica.
- 18.- Pasador.

25 Los conductos (1 y 4), cuya comunicación quedará interceptada por la válvula, desembocan en el cuerpo valvular (5) a través de sendos pasos (2 y 3) que conforman un sifón -ver figuras 1, 3-.

30 En el cuerpo valvular se aloja coaxialmente un émbolo (9) ver figuras 1,2, cuyo vástago superior (10) quedará vinculado, con posibilidad de giro, al



20

1 pomos (11) mediante la arandela elástica (17) -ver figura 4-
Este émbolo dispone de una junta de estanqueidad anular (14)
en su extremo enfrentado al sifón posee un alojamiento (8)
para la junta frontal de obturación (7).

5 Una vez introducido el émbolo (9)
en el cuerpo valvular (5), se coloca un pasador (18) -ver fi-
gura 4- en el orificio transversal (6)-figural- de modo que
coincida con el rebaje periférico (13) -figuras 2 y 4-. De
esta forma, el giro (15) del pomo (11) roscado al cuerpo val-
10 vular (5), produce el desplazamiento axial (16) del émbolo
(9) pero no su giro, con lo cual el asentamiento de la junta
de obturación (7) sobre la boca de acceso (3) es frontal evi-
tando rozamientos que podrían producir un desgaste prematuro
de la junta. Por otra parte, dicho pasador (18) sirve también
15 para limitar la extracción del émbolo (9).

Descrita suficientemente la natura-
leza del presente invento sólo cabe añadir que en su conjunto
y partes constitutivas es posible introducir cambios de forma
materia y disposición en cuanto tales alteraciones no supon-
gan variación sustancial del mismo.

20 El solicitante al amparo de los
Convenios Internacionales sobre Propiedad Industrial se reser-
va el derecho de introducir esta demanda a los países extran-
jeros si fuera posible reivindicando la misma prioridad de
25 la presente solicitud.

NOTA :

30 El Modelo de Utilidad que se soli-
cita como nuevo en España, por veinte años, de acuerdo con la
vigente Legislación deberá recaer sobre VALVULA PERFECCIONADA
en todo de acuerdo con las siguientes:

207819



REIVINDICACIONES

1

5

10

15

20

25

30

1.- Válvula perfeccionada, caracte-
 rizada porque los conductos, cuyo libre paso ha de intercep-
 tarse, desembocan uno lateralmente y otro en el centro del
 fondo de un cuerpo valvular cilíndrico en el cual hay dispues-
 to un émbolo coaxial provisto de junta de estanqueidad perifé-
 rica y una junta frontal para obturación del mencionado acce-
 so central del fondo del cuerpo valvular; dicho émbolo está
 vinculado desmontablemente a un pomo roscado al cuerpo valvu-
 lar de modo que el giro del pomo produce sólo el desplazamien-
 to axial del émbolo, y por tanto el cierre o apertura de la
 válvula, porque un pasador transversal, situado en un rebaje
 periférico del émbolo, impide su giro, a la vez que sirve de
 tope a su extracción.

2.- VALVULA PERFECCIONADA.

Según queda sustancialmente descri-
 to en la presente memoria descriptiva que consta de cinco ho-
 jas mecanografiadas por una sola cara acompañadas de sus co-
 rrespondientes dibujos.

Madrid, 23 NOV. 1974

El Agente Oficial.

MICHAEL J. ...



Fig.1

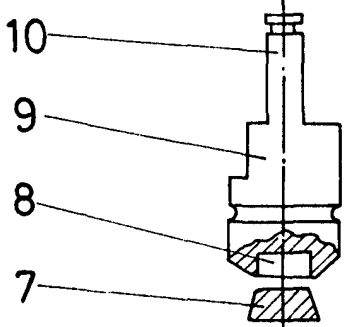
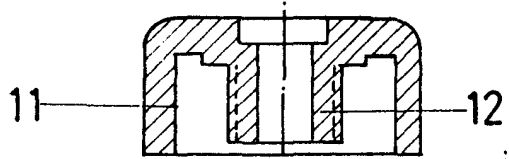


Fig.2

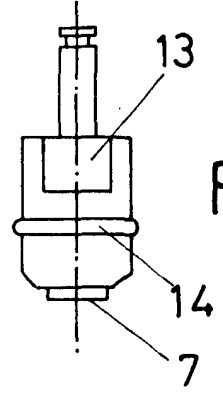


Fig.3

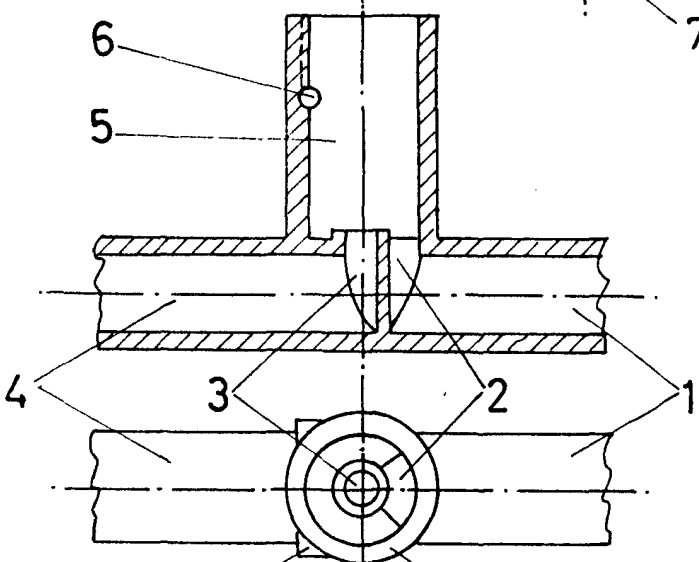
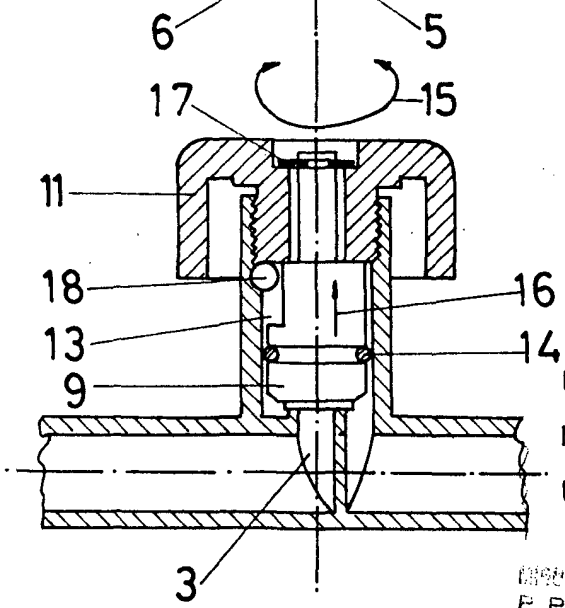


Fig.4



Escala Variable
Madrid 23 NOV. 1974
El Agente Oficial

MIGUEL FERRER BELTRAN
P. P.

