

207801

23 NOV



207.801

Int. Cl. ² :	B65D
M O D E L O	

D E
U T I L I D A D

a favor de Doña María Asunción FORN MARSAL, de nacionalidad española, residente en Barcelona, calle Urgel, 255, por "BOLSA".

- . -

MEMORIA DESCRIPTIVA

La presente invención se refiere a una bolsa laminar flexible dotada de gran capacidad y resistencia.

La utilización de bolsas de naturaleza termoplástica laminar es cada día más frecuente para múltiples aplicaciones, desde el envasado de productos de toda índole, al acondicionamiento de desperdicios.

Uno de los problemas que presentan estas bolsas se refiere a la desproporción entre su grado de resistencia y su capacidad, es decir, que por la capacidad que pueden adquirir, carecen de resistencia, particularmente en el



fondo, que es donde se concentra el peso del contenido.

Para evitar este inconveniente se ha ideado la bolsa objeto de la invención, cuya fabricación es muy sencilla, a pesar de lo cual está dotada de un grado de resistencia del que carecen las bolsas conocidas.

5.

La bolsa en cuestión consta de una lámina tubular dotada de tres pliegues, por lo menos, a cada lado, dirigidos hacia el interior a modo de fuelle, cuya lámina se halla doblada longitudinalmente por la mitad y uno de sus bordes cerrado mediante una línea de soldadura que comprende todos los pliegues de uno y otro lado, que quedan superpuestos en la posición plegada.

10.

En una realización más concreta y para aumentar la capacidad de la bolsa, se ha previsto que los pliegues lleguen hasta la mitad de la bolsa.

15.

Para la mejor comprensión de cuanto queda descrito en la presente memoria, se acompañan unos dibujos en los que, tan sólo a título de ejemplo, se representa un caso práctico de realización del objeto de la invención.

20.

En dichos dibujos, la figura 1 es una vista en perspectiva de la lámina tubular, desprovista de los pliegues; la figura 2 es una vista similar, una vez realizados los pliegues laterales; la figura 3 es una vista en perspectiva de la lámina doblada por la mitad; la figura 4 es un detalle en perspectiva del extremo cerrado; y la figura 5 es una vista en perspectiva de la bolsa abierta.

25.

La bolsa descrita consta en los dibujos de un cuerpo tubular -1- de naturaleza laminar termoplástica (figura 1).



207801

dotado de tres o cuatro pliegues -2- a cada lado, a modo de fuelle, que llegan hasta la mitad de la bolsa, si bien podrían ser más cortos (figura 2).

5. La bolsa está doblada por la mitad (figura 3) y uno de sus extremos presentan una línea de soldadura -3- que reúne todos los pliegues que quedan superpuestos.

10. La bolsa descrita ocupa un reducido espacio en su posición de plegado y en la de uso (figura 5) presenta una gran capacidad, gracias al despliegue de los fuelles laterales -2-, con la ventaja que supone el refuerzo que le proporciona la línea -3- de soldadura, la cual reúne todos los pliegues superpuestos.

15. En definitiva, la bolsa en cuestión es de realización muy simple y en la misma concurre una gran capacidad y mayor resistencia que en las bolsas conocidas.

20. Serán independientes del objeto de la invención los materiales empleados en la fabricación de la bolsa, formas y dimensiones de la misma y cuantos detalles accesorios puedan presentarse, siempre y cuando no afecten a su esencialidad.

- . -

N O T A

Se reivindica como objeto del presente modelo de utilidad:

1. Bolsa, caracterizada esencialmente por el hecho de que consta de un cuerpo laminar tubular de natu-

207801

23 NOV. 1974



5. raleza termoplástica dotada de tres pliegues, por lo menos, a cada lado a modo de fuelle, dirigidos hacia el interior, cuya lámina se halla doblada por la mitad y uno de sus extremos cerrado mediante una línea de soldadura que comprende de todos los pliegues de uno y otro lado, que quedan superpuestos en la posición de plegado.

2. Bolsa, según la reivindicación 1, caracterizada por el hecho de que los pliegues de uno y otro lado llegan hasta la mitad de la bolsa.

10. 3. Bolsa.

La presente memoria descriptiva consta de cuatro hojas foliadas escritas a máquina por una sola cara.

Barcelona, 23 de noviembre de 1974

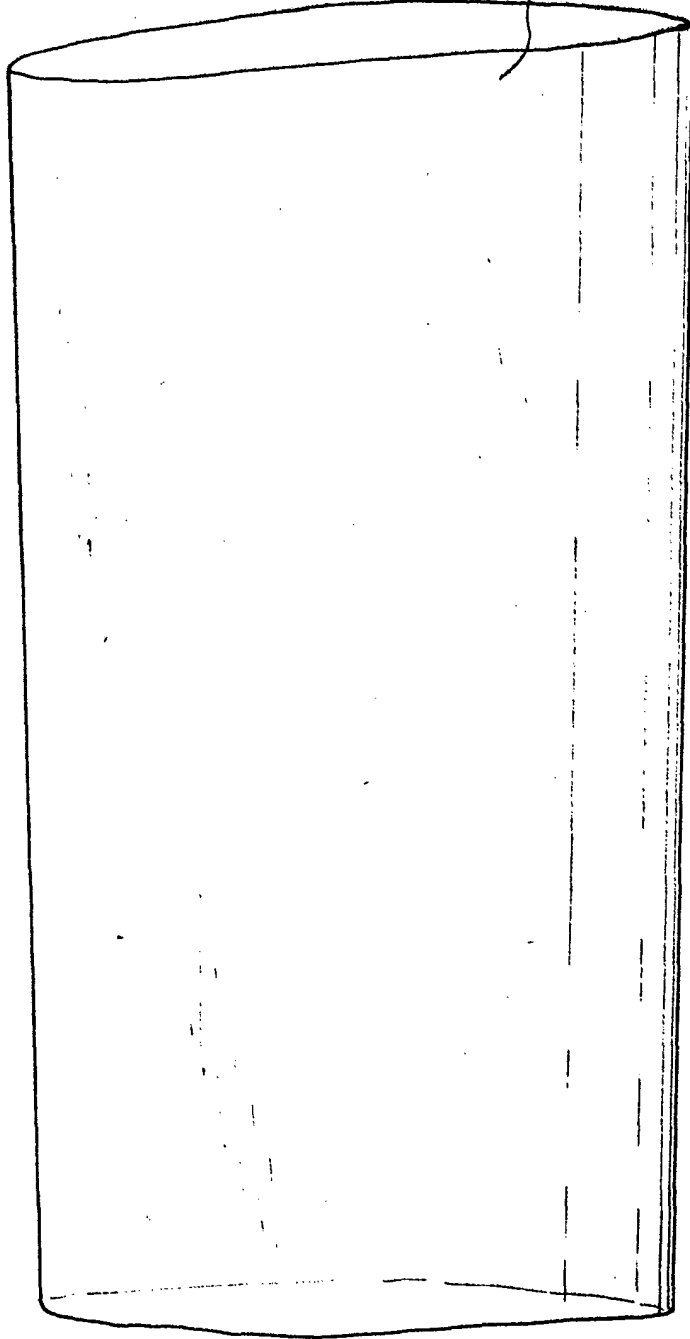
María Asunción FORN MARSAL

p.a.



20

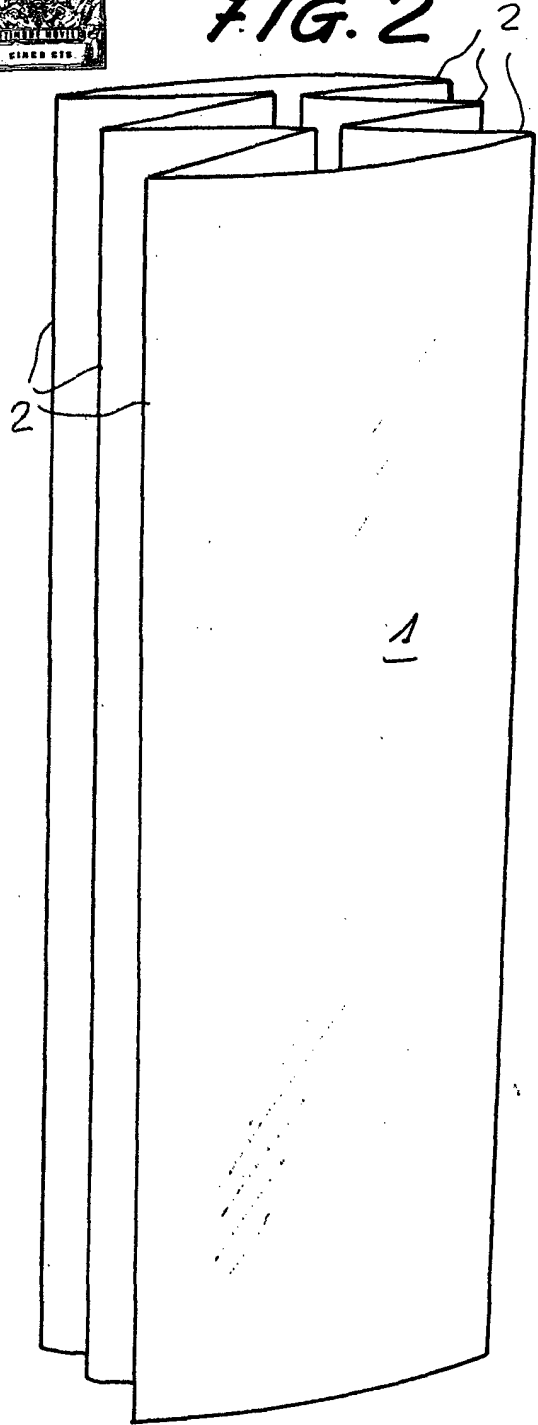
FIG. 1



23



FIG. 2



25247/2

Barcelona, 23 NOV. 1974
P.a.

A large, stylized signature or scribble, possibly the name of the inventor or a representative, written in black ink.

207801

FIG. 3

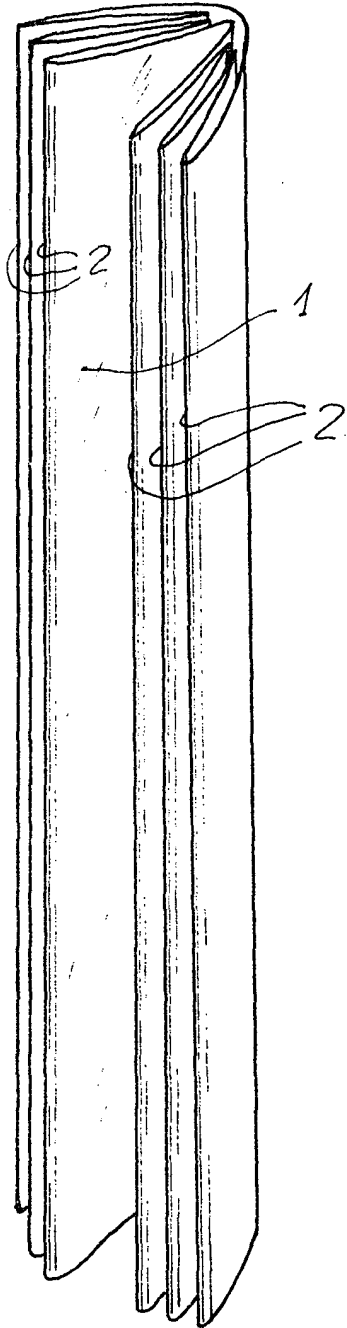


FIG. 4

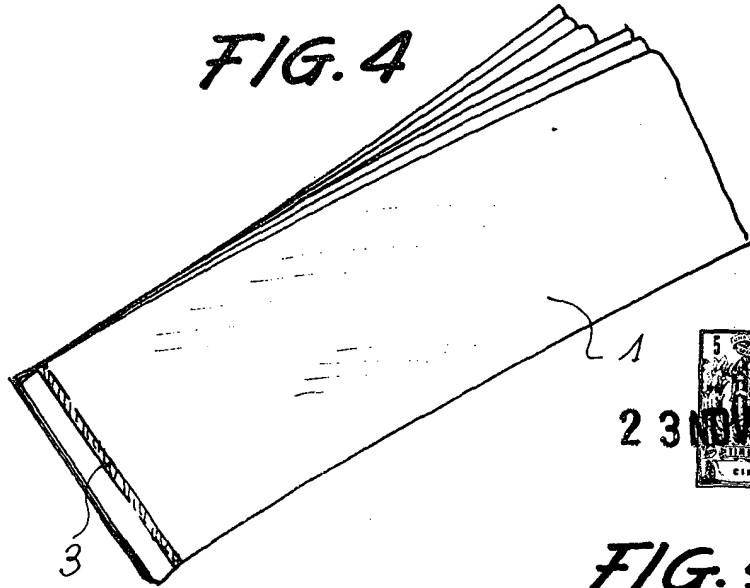
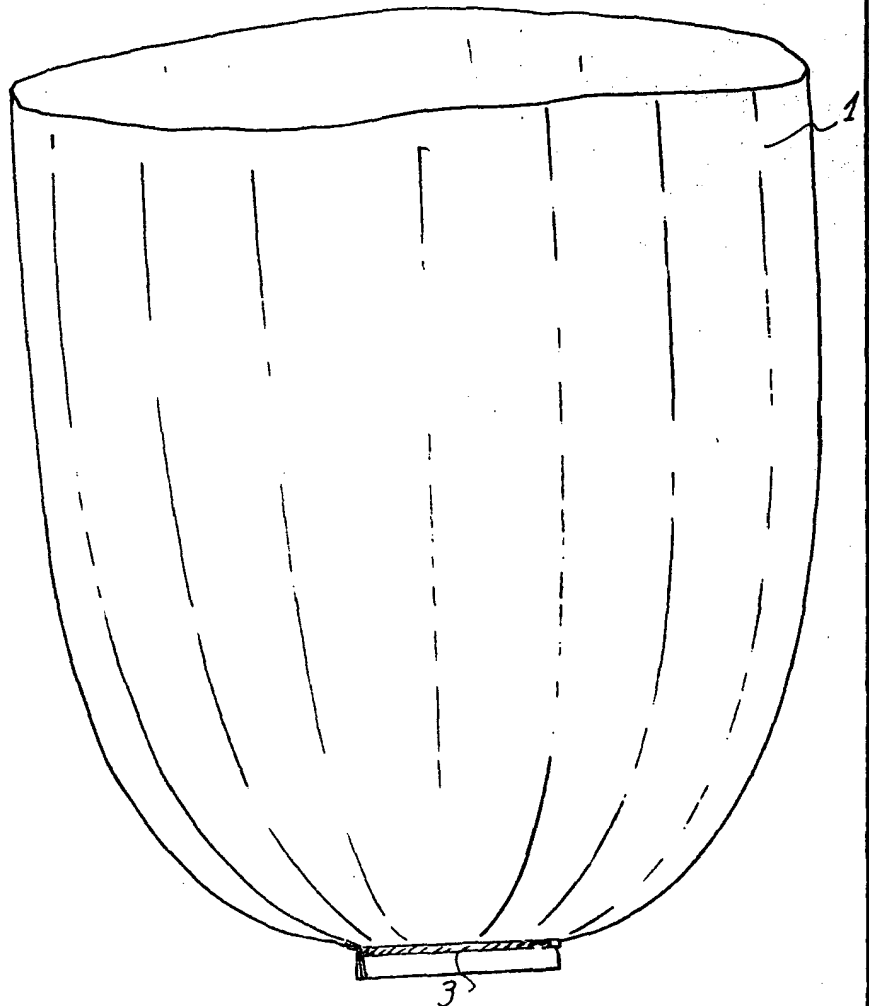


FIG. 5



25247/2

Barcelona,
P.a.

23 NOV. 1974