

22 NOV.



207774

EX. CIA. E04B

MEMORIA DESCRIPTIVA

que se acompaña

a la solicitud de

registro de un MODELO DE UTILIDAD por

veinte años en España, a favor de D.

ANTONIO LARIO SANCHEZ, de nacionalidad

española, domiciliado en MADRID, General

Mola, 55.

por:

"VIGUETA METALICA PERFECCIONADA"



El presente registro de Modelo de Utilidad concierne, como su enunciado indica, a una vigueta metálica perfeccionada, de acuerdo con la descripción detallada que del mismo se realiza.

5. Para la debida ilustración de este objeto se adjunta a la presente memoria descriptiva, una hoja de planos en la que, a título de ejemplo, se representan todas y cada una de las partes que lo forman y relación que guardan entre si.

En la citada hoja de dibujos queda representado:

10. En la figura primera, una vista en perspectiva de la vigueta metálica cuyo registro se solicita.

En la figura segunda, un alzado frontal de la misma.

En la figura tercera, dos secciones, longitudinal y transversal, respectivamente, de la cabeza de la vigueta y de su alma.

15.

En estas figuras y con el mismo valor en todas ellas, se aprecian las siguientes referencias:

1.- Cabeza de compresión, formada por un perfil metálico, de forma sensiblemente trapecial invertido y hueco, dispuesto en sentido longitudinal en la parte superior del conjunto.

20.

Esta cabeza está constituida por un plegamiento de la chapa con la cual esta construida, siendo de gran resistencia a toda clase de presiones y tensiones.

25.

2.- Alma propiamente dicha de la vigueta, que forma parte integrante de la cabeza de compresión referida -1-.

Esta alma está prevista por debajo de dicha cabeza y en un posición perpendicular con respecto a la misma.

30.

Dicha alma o elemento de enlace entre la cabeza y la base de la vigueta, está formada por la disposición de dos



planos lisos unidos tangencialmente por su lado interior, con una ligerísima separación y forman en combinación el correspondiente refuerzo intermedio del conjunto estructural.

5.

3.- Base de la vigueta, prevista como prolongación de la parte inferior de cada plano formativo del alma -2-.

10.

Esta base es angular en su origen superior, sensiblemente rectangular en su parte media superior y lateral y angular en sus extremos, plegados hacia el interior en una graduación aproximada de 45°, formándose un conjunto simétrico entre si y con respecto al alma y cabeza de compresión antes descritas.

Dicha alma es asimismo parte integrante de los elementos antes descritos -1-2-.

15.

4.- Resaltes transversales previstos en el plano superior de la cabeza de compresión -1-, que están dispuestos en sentido equidistante y crean un medio de refuerzo estructural en el sector correspondiente.

20.

5.- Resaltes asimismo transversales determinados en los laterales de ambas chapas que forman el alma -2- y a la misma altura, siendo entre si de igual forma y dimensión y constituyendo otro refuerzo estructural del alma referida.

25.

6.- Zapata constituida en la base -3-, por relleno de hormigón y a la que le ha sido acondicionada una armadura metálica interior a efectos de refuerzo estructural interno.

Tal como se aprecia en la figura 1ª del plano anexo, en relleno de la masa, se anclan los extremos inferiores angulares de las pestañas correspondientes, lo que asegura su propia fijación.

30.

Esta vigueta podrá ser fabricada en cualquier clase de material metálico y en las formas y dimensiones más conve-

2077

22 NOV.



nientes, no existiendo sobre el particular ninguna limitación.

Descrita suficientemente la naturaleza del Modelo, se hace constar expresamente que cualquier modificación de detalles que se introduzca en el mismo, se considerará incluida dentro de esta protección, en tanto que no altere o modifique esencialmente su finalidad característica.

5.

Por último, se declaran de novedad y utilidad las reivindicaciones consignadas en la siguiente

N O T A

10.

1ª.- VIGUETA METALICA PERFECCIONADA, caracterizada esencialmente porque está constituida en un material metálico que comporta en su parte superior una cabeza de compresión -- formada por un sector plegado de chapa a base de una sección--

15.

sensiblemente trapecial invertida, siendo hueca dicha cabeza, prolongándose la misma inferiormente en plano vertical constituido por dos láminas dispuestos en posición sensiblemente-- tangencial, que forman el alma de la viga, continuando su proyección inferior formando por medio de unas alas perfiladas la base del conjunto, de perfil angular en su parte superior y --

20.

sensiblemente rectangular en el resto, acodándose interior y superiormente sus extremos en una inclinación aproximada de-- 45º, extremos que quedan anclados en la masa fraguante que -- forma la zapata de la vigueta disponiendo esta en su parte superior en plano horizontal y lateralmente en situación vertical, una serie de resaltes iguales entre si y previstos en la

25.

misma altura y que representan el medio de resistencia de la estructura en las zonas solicitadas a tensión y gravitación.

2ª. VIGUETA METALICA PERFECCIONADA.

30.

-5- 207774



Todo según se indica en la presente memoria, que consta de cinco páginas escritas a máquina y la hoja de plano que se acompaña.

Madrid, 22 de Noviembre de 1974

EL AGENTE OFICIAL,



FIG. 1

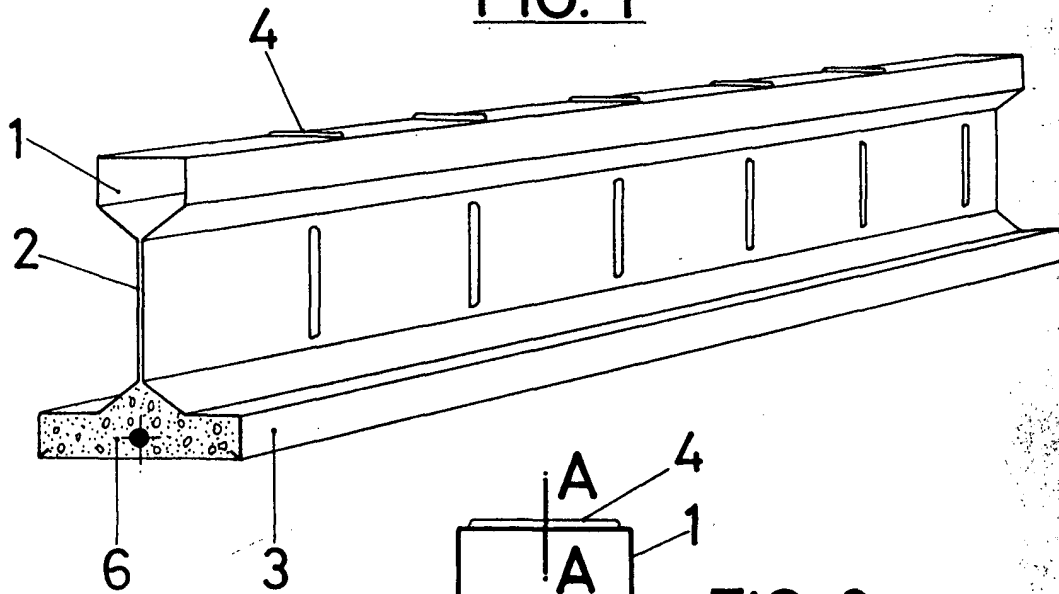


FIG. 2

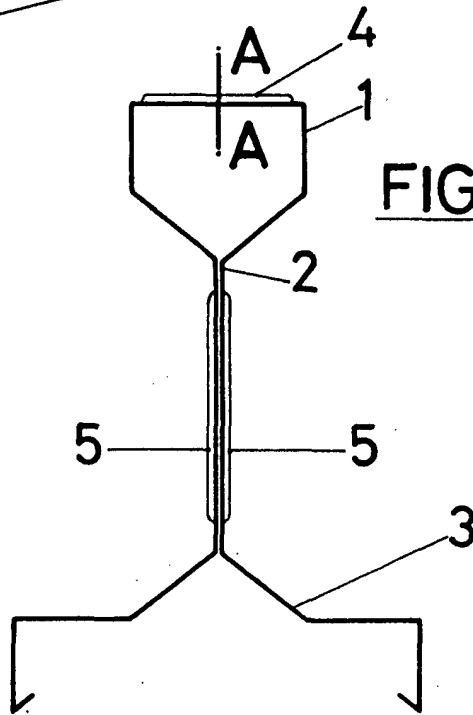
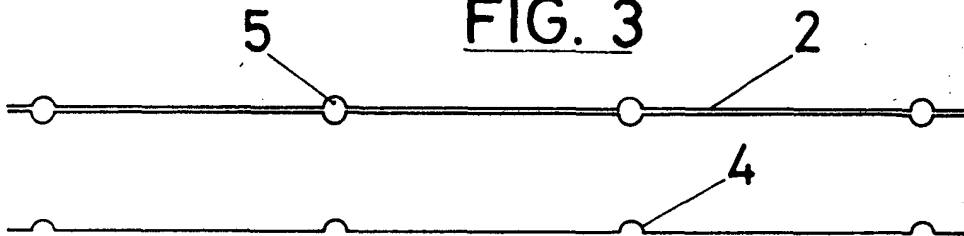


FIG. 3



22 NOV. 1974

ESCALA VARIABLE