

P - 10.730

Dos. 1.331

207774

16 FEB. 1953 207774



FEB 1953

MEMORIA DESCRIPTIVA
para solicitar
P A T E N T E D E I N V E N C I O N
en
E S P A Ñ A
por VEINTE años

a nombre de COMPAGNIE POUR LA FABRICATION DES COMPTEURS ET
MATERIEL D'USINES A GAZ, entidad francesa, establecida en
12, Place des Etats-Unis, Montrouge (Sena), Francia, por:

"MEJORAS INTRODUCIDAS EN LA FABRICACION DE CONTADORES
DE TURBINA".

- 0 - 0 - 0 - 0 - 0 - 0 - 0 - 0 - 0 - 0 - 0 - 0 - 0 - 0 - 0 -

El presente invento se refiere a una cámara
de inyección para contador de fluido, de turbina.

Se conocen contadores de fluido en los que

207774

16 FEB



5 tre los que está aprisionado un anillo 3 que constituye la parte central de la cámara de inyección, que comprende igualmente las tapas 4 y 5. 6 es la rueda de la turbina, cuyo eje está guiado en sus dos extremos, lo que le permite funcionar vertical u horizontalmente.

10 La figura 2 representa una vista en planta del anillo central 3 de la cámara de inyección, el cual lleva los orificios de inyección 7 - 8 - 9 y los de eyección 7'-8'-9'. Estos orificios de inyección y de eyección están agrupados por pares (7-7'; 8-8'; 9-9'), estando situados sus ejes en el plano central del anillo.

En la figura, los ejes de los orificios (7-7'; 8-8'; 9-9') están en la prolongación uno del otro.

15 La figura 3 representa un corte, según A-A de la figura 2, estando el anillo central representado con las dos tapas 4 y 5 de la cámara de inyección.

20 En esta figura, el orificio 7 es el orificio de entrada del líquido y 7' el orificio de salida. En su trayecto, el líquido encuentra la turbina 6 y la imprime un movimiento de rotación proporcional a su velocidad.

25 No se sale del dominio del invento si se aplican medios equivalentes para construir una cámara de inyección del tipo descrito que tenga orificios de inyección y de eyección con los ejes situados en el mismo plano, estando agrupados estos agujeros dos a dos en la prolongación uno del otro o pudiendo eventualmente formar

207774

16F



un ángulo oblicuo.

La cámara de inyección representada, de tres piezas, puede tener dos o más y puede estar intercalada, bien entre las dos partes de la caja del contador, o bien fijada a una u otra de estas piezas de una manera cualquiera. Puede estar fabricada en una o varias materias distintas, plásticas o metálicas, por un procedimiento cualquiera, por ejemplo: moldeado, embutido, mecanizado, matricado, etc.... el número de orificios puede ser diferente de tres.

Una cámara tal puede ser utilizada para la medida de cualquier líquido con la reserva de que el material empleado para su fabricación esté adaptado al líquido, por último puede ser utilizada para los flúidos gaseosos.

Un contador provisto de una cámara como ésta puede funcionar horizontal o verticalmente.

Esta solicitud, que corresponde a la presentada en Francia el 10 de Abril de 1952, bajo el número P.V. 626.867, se acoge a los beneficios del artículo 51 del vigente Estatuto sobre Propiedad Industrial.

- O - N O T A - O -

Los puntos de invención propia y nueva



207774

que se presenten para que sean objeto de esta Patente de Invencción en España, por VEINTE años, son los siguientes:

5 1ª. - Mejoras introducidas en la fabricación de contadores de turbina, caracterizadas por la disposición de una cámara de inyección que está provista de orificios de inyección y de eyección, cuyos ejes están en el mismo plano y agrupados dos a dos, bien en la prolongación uno del otro o bien formando un ángulo obtuso.

10 2ª. - Mejoras introducidas en la fabricación de contadores de turbina.

Tal y como se ha descrito en la Memoria que antecede, representado en los dibujos que se acompañan y con los fines que se han especificado.

15 Esta Memoria consta de cinco hojas escritas por una sola cara.

Madrid,

16 FEB 1963

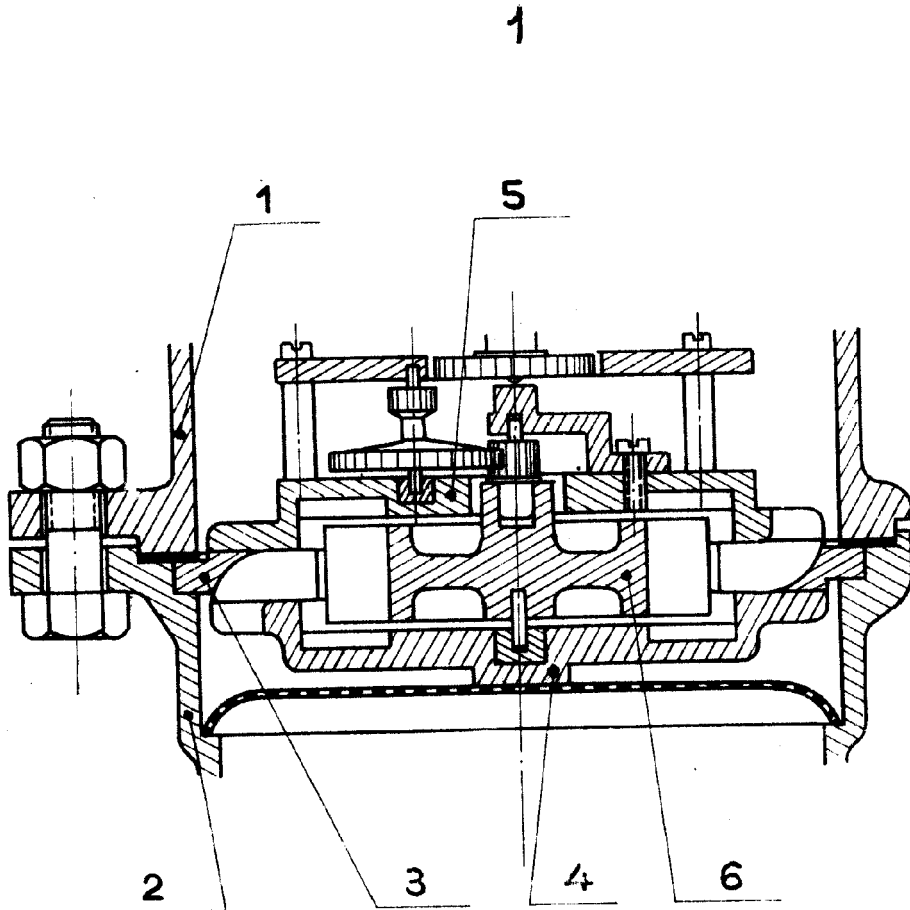
P. A.

Alberto de Elzaburu

Por Poder

207774

207774



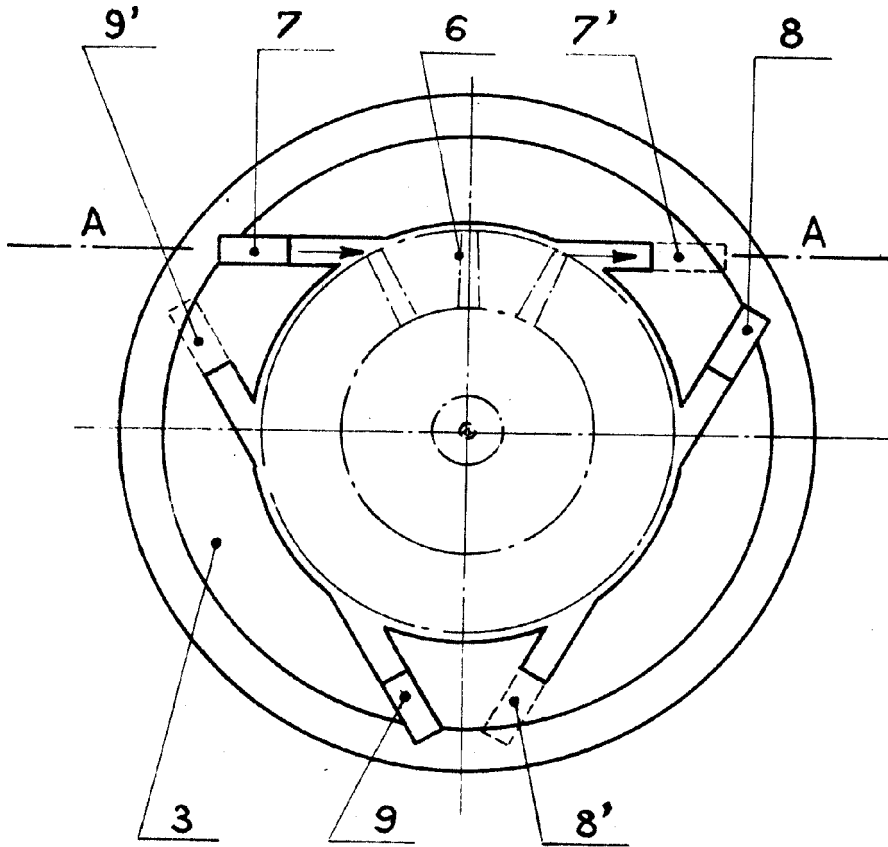
P. A.

Carla

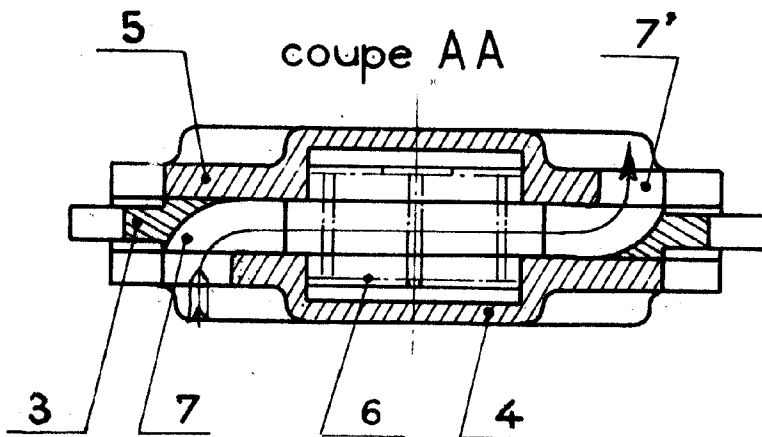
207774



: 2



: 3



P. A.

Carla