

207756

22 NOV



F.e. 9-6-147-6

Int. Cl.: B65D

MEMORIA DESCRIPTIVA

Correspondiente a la solicitud de registro de un Modelo de Utilidad que por veinte años se reivindica para España a favor de Don Jesús VILLAVERDE VILLAVERDE de nacionalidad española, domiciliado en Zaragoza, Carretera de Valencia, kilómetro 6,5, - - - - -

p o r

"BUZON DE MURO"

=====

Se solicita la protección del presente privilegio industrial para un nuevo modelo de buzón de correo, cuya novedad respecto a lo conocido hasta el momento presente le hacen acreedor a la exclusiva de su explotación industrial en todo el territorio nacional y -

22 NOV 1956



207756  
-2-

por el plazo señalado en la legislación vigente.

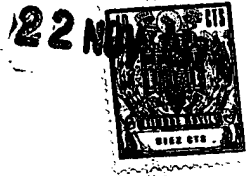
10 Se trata de una estructura hueca preferentemente metálica, de constitución prismática o similar, que ofrece la especial característica de estar provisto de dos superficies practicables, siendo una de ellas de entrada o acceso y la otra provista de puerta para recogida del correo.

15 La mencionada estructura, situada entre ambas superficies acabadas de citar, está destinada a quedar empotrada en el muro; quedando la superficie de acceso superpuesta en la cara externa de dicho muro y la trampilla de acceso en el interior del inmueble o dependencia donde se coloque el buzón.

20 Para mayor claridad y facilitar la comprensión de esta memoria, se acompaña la misma a título complementario de una hoja de planos en la que se ilustra uno de los posibles casos de realización en la práctica del objeto reivindicado, el cual deberá ser interpretado en consecuencia como ejemplo, con el -  
25 caracter de mera enunciación y sin limitación en cuanto a la posibilidad de variación que sus detalles de naturaleza accesoria podrán revestir en cada caso de aplicación concreta.

30 Haciendo referencia a la numeración con que se identifican las partes y elementos componentes de dicho objeto, seguidamente serán expuestas las características constructivas del mismo en orden a los siguientes diseños:

35 Figura 1.- Vista lateral de un alzado correspondiente a un buzón construido con arreglo a la presente -



207/50

r3-

reivindicación; apareciendo seccionada verticalmente la placa de enmascaramiento y acceso de correo.

Figura 2.- Semi-planta del mismo objeto con sección horizontal de la mencionada placa a modo de aclaración del diseño anterior.

40

El buzón que constituye el objeto de protección de este Modelo de Utilidad está constituido fundamentalmente por un cuerpo prismático central hueco -1- provisto en una de sus bases de trampilla de acceso -2- provista o no de cerradura de seguridad; - cuyo cuerpo -1- ofrece la particularidad de hallarse vinculado a una placa de enmascaramiento -3- susceptible de quedar situada en la cara exterior del muro o bien encarcelada en superficies diáfanas, tales - como de cristal por ejemplo.

45

50

La placa -3- presenta en su borde superior un rebajo en forma de cola de milano, mientras que su borde inferior está provisto de un resalto longitudinal en su borde de la misma configuración (Figura 1).

55

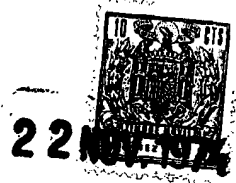
Tanto el rebajo como el resalto acabados de citar tienen una doble finalidad que consiste en posibilitar la unión de diversas placas -3- cuando se trata de colocación de buzones en batería, y permitir la vinculación por deslizamiento transversal de unos perfiles -4- cortados a inglete que enmarcan dicha pieza -3-.

60

El marco de la placa -3- queda complementado con otros dos perfiles verticales -5- de la misma sección que los perfiles -4- antes mencionados, encontrándose dichos perfiles -5- cortados también a inglete. Estos

65

207756



-4-

70

perfiles -5- quedan sujetos a la placa -3- merced a unos tornillos -6- (Figura 2) que roscan en dos apéndices cilíndricos -7- que emergen en la cara posterior de la placa -3-, cuyos cilindros -7- sirven de apoyo a la varilla-eje -8- sobre la que bascula la trampilla de cierre -9- del buzón, para lo cual esta última se encuentra dotada de otro resalto corrido a lo largo de todo su borde superior; quedando - este resalto situado en prolongación de los resaltos -7- pertenecientes a la placa -3-.

75

80

Una vez descrito y representado el objeto del presente Modelo de Utilidad con amplitud suficiente para permitir su puesta en práctica, se declara como nuevo en el mercado español haciéndose la salvedad de que los detalles accidentales de forma, tamaño y materiales utilizados en su construcción, podrán ser objeto de alteración sin que tal modificación desvirtúe la esencialidad que queda resumida en la siguiente:

85

#### N O T A

90

EN RESUMEN: El presente Modelo de Utilidad que por veinte años se solicita para España, ha de recaer sobre las siguientes reivindicaciones:

95

1ª.- "BUZON DE MURO", caracterizado esencialmente por estar constituido por un cuerpo central hueco destinado a quedar empotrado en el muro, cuyo cuerpo está - provisto en una de sus bases de una trampilla de acceso mientras que en la base opuesta va sujeta una - placa de enmascaramiento susceptible de quedar situada en la cara exterior del muro o bien encarcelada -

207753  
-5-

en superficies planas.

100 2ª.- "BUZON DE MURO", según la reivindicación anterior, caracterizado porque la citada placa de enmascaramiento está dotada en su borde superior de un rebajo o canal en forma de cola de milano y en su borde inferior de un resalto de la misma configuración; mientras que la cara interior de dicha placa presenta unos apoyos cilíndricos ranurados destinados a recibir y soportar la varilla-guía sobre la que bascula la trampa de cierre del buzón.

105 3ª.- "BUZON DE MURO", según las reivindicaciones anteriores, caracterizado por la previsión de unos perfiles cortados a inglete provistos en su borde de unión por la citada placa de enmascaramiento de un resalto o un rebajo de igual sección de forma de cola de milano, cuyos perfiles enmarcan la repetida placa; montándose en esta última por deslizamiento transversal los perfiles horizontales correspondientes a los lados superior e inferior, mientras que los perfiles verticales que determinan ambos lados del enmarque de la placa quedan sujetos en esta última con sendos tornillos roscados en los apoyos cilíndricos de su cara dorsal.

115 4ª.- "BUZON DE MURO", según las reivindicaciones anteriores, caracterizado porque los cuatro perfiles que enmarcan la placa de enmascaramiento son de la misma sección y ésta determina dos alas, entre las que se produce el encarcelado del buzón tanto en muro como en una superficie plana.

125 5ª.- Por último, se reivindica como objeto sobre el

20



que ha de recaer la protección del presente Modelo de Utilidad que por veinte años se solicita para España.

p o r

"BUZON DE MURO"

130

Todo conforme queda expresado en la presente memoria descriptiva que consta de seis folios mecanografiados por una sola cara y una hoja de planos que se acompaña.

135

Madrid, 22 NOV. 1974

P. A.,  
PEDRO FELIU MAÑA  
P. D.

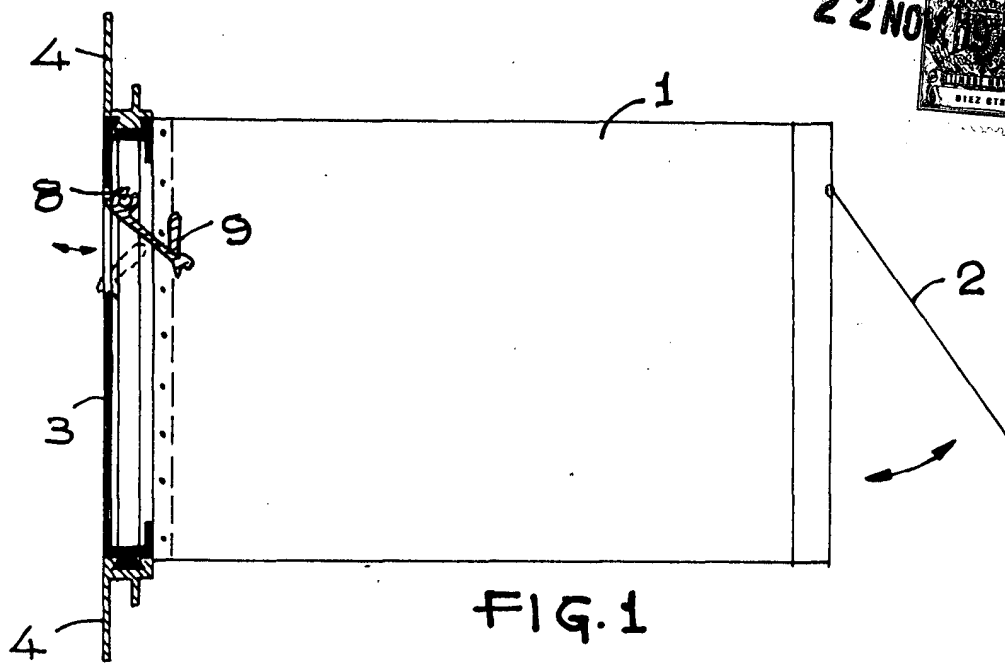


FIG. 1

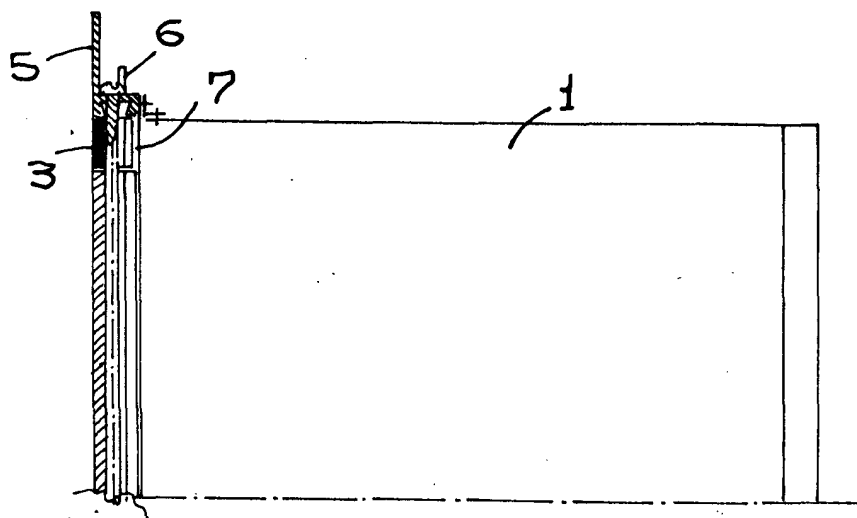


FIG. 2

ESCALA VARIABLE.  
MADRID, 22 NOV. 1974  
P.A.,

PEDRO FELIX MARIANA