



207645

F. e. 8-6-1976

Int. Cl.:	A47B

M O D E L O
D E
U T I L I D A D

por "DISPOSITIVO PARA LA FORMACION DE MUEBLES COMPONIBLES", a favor de DON JAIME VALLS PONS, de nacionalidad española, domiciliado en COLL DE MONCADA (Barcelona) Carretera de Sabadell, Km, 1,5.

- . -

MEMORIA DESCRIPTIVA

El presente modelo de utilidad se refiere a un dispositivo para la formación de muebles componibles.

5. En la invención se ha ideado un dispositivo especialmente concebido para la formación de muebles tipo estanterías, en los cuales intervienen también elementos modulares diversos, tales como cajones, pequeños armarios, receptáculos y similares, siendo múltiples las formas generales del mueble a obtener, estando dichas formas en función del número de elementos y del sistema de distribución de los mismos.

10. En líneas generales, el dispositivo está integrado por una pluralidad de columnas de especial sección, pro-



207645

5. vistas de taladros para paso de los medios de fijación de las mismas a un paramento o similar, y comprendiendo las citadas columnas unos medios para la sustentación de los estantes y módulos, cuyos medios están obtenidos en la propia columna, no requiriendo elementos auxiliares para realizar la correcta función sustentadora.

10. **Preferentemente,** las columnas citadas son de sección en U, previéndose en ambas ramas o alas de la U, unas ranuras espaciadas y enfrentadas las de una rama con respecto a la paralela para integrar pares de encajes receptores del espesor del estante o de las bases del módulo, cajón o similar.

15. Con el fin de facilitar la explicación se acompaña a la presente memoria descriptiva de una lámina de dibujos en la que se ha representado un caso de realización que se cita a título de ejemplo.

En los dibujos:

Las figuras 1, 2 y 3, corresponden a sendas vistas en alzado frontal lateral y en planta de una columna integrante del dispositivo.

20. La figura 4, muestra una de las múltiples soluciones posibles a obtener con el dispositivo objeto de la invención.

25. Haciendo referencia a las figuras, se aprecia en su realización un dispositivo para la formación de muebles tipo estantería integrado por una pluralidad de columnas -1-, de sección transversal en U, cuyos laterales -2-, comportan ranuras transversales -3-, situadas enfrentadas las de un lateral con respecto al opuesto, para formar en cooperación un alojamiento para un estante -4- o bien para las bases de los cajones -5-.



5. Como se desprende de la figura 4, un par de ranuras de una columna -1'-, pueden por si solas sustentar un estante -6- o similar, o bien, si la dimensión de éste así lo requiere, puede realizarse dicha sustentación con auxilio de las ranuras de las columnas situadas a la misma altura.

En la pared de fondo -7-, de las columnas -1-, se prevén taladros -8-, para paso de los medios de fijación de las mismas a un paramento o similar.

10. El modelo, dentro de su esencialidad, puede ser llevado a la práctica en otras formas de realización que difieran en detalle de la indicada a título de ejemplo en la descripción y a las cuales alcanzará igualmente la protección que se recaba. Podrá pues construirse en cualquier forma y tamaño, con los materiales más adecuados, por quedar
15. todo ello comprendido en el espíritu de las reivindicaciones,

- . -

N O T A

20. Descrito el objeto y utilidad de la presente invención lo que se declara como no divulgado ni practicado en España comprende las siguientes reivindicaciones.

25. 1.- Dispositivo para la formación de muebles, componibles, caracterizado esencialmente por el hecho de comprender una pluralidad de columnas fijables a un paramento por medios convencionales, presentando estas columnas una sección transversal en U, estando provistas sus alas paralelas de series de ranuras transversales enfrentadas dos a dos, definiendo cada par de ranuras enfrentadas un alojamiento auto sustentador para un elemento de estante o cajón el cual queda fijado a la columna en disposición amovible



lo que permite la obtención de múltiples formas estructurales del mueble.

2.- Dispositivo para la formación de muebles componibles.

5. Según se describe y reivindica en la presente memoria descriptiva compuesta de 4 hojas foliadas y escritas a máquina por una sola cara, acompañadas de los dibujos reglamentarios.

Madrid, a 20 NOV. 1974

p.a.

JAIMÉ ISERN

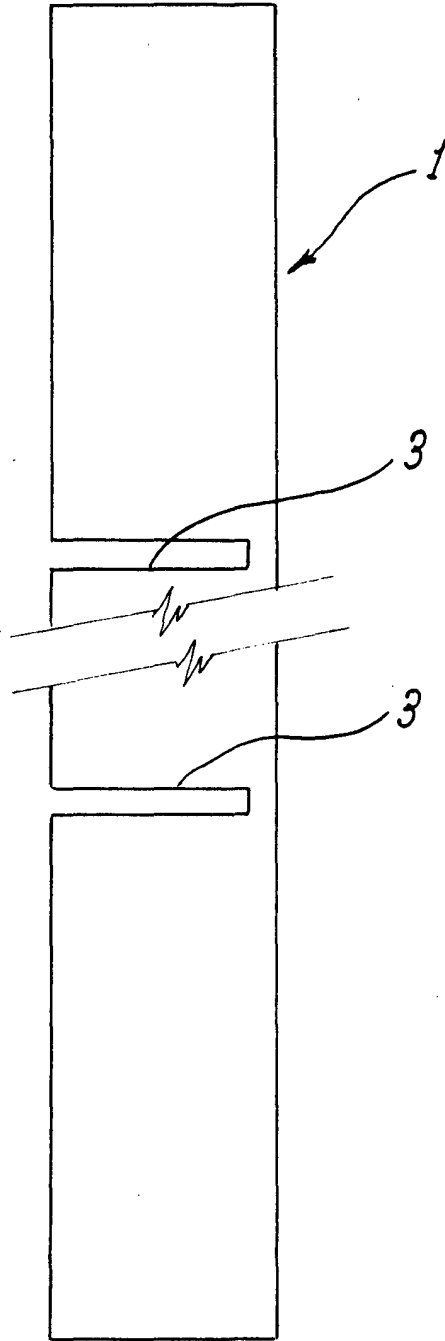
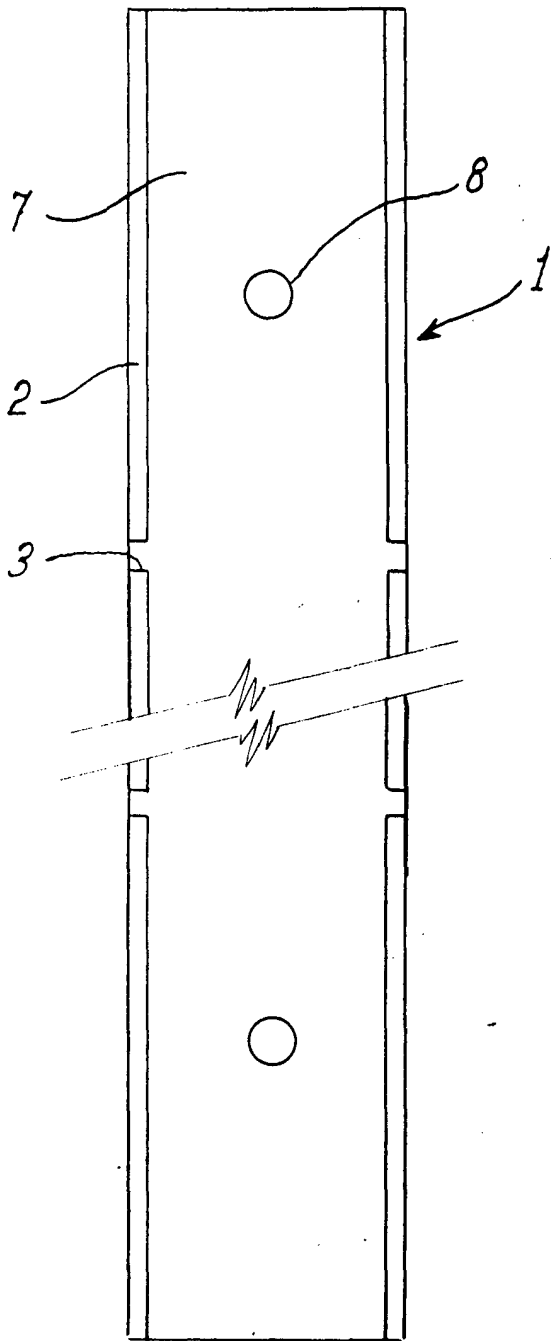
p. p.

mlm.



Fig. 1

Fig. 2



Madrid, a 20 NOV. 1974

p. a.

p. p.

JAIME VALLS



Fig. 3

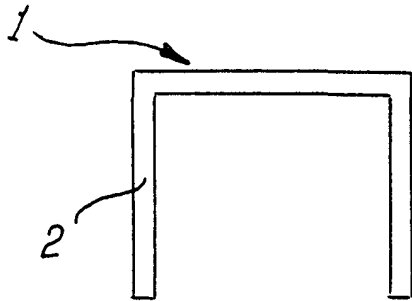
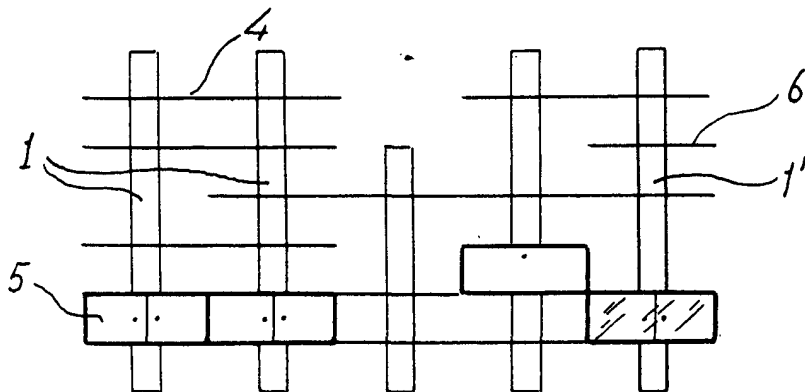


Fig. 4



Madrid, a 20 NOV. 1974

P. O.

P. P.

JAIMÉ ISERN