

207619

12121



F.e. 7-6-1976

Int. Cl.	E04B
----------	------

MEMORIA DESCRIPTIVA

Correspondiente a un MODELO DE UTILIDAD por veinte años.

A favor de

DRAGADOS Y CONSTRUCCIONES, S.A., de nacionalidad española.

Residente en MADRID.-Paseo Alameda de Osuna, 50

p o r :

"BARANDILLA DESMONTABLE, PARA HUECOS VERTICALES"



La presente memoria descriptiva tiene como fin la declaración del objeto sobre que ha de recaer el privilegio de explotación industrial y comercial exclusivo en el territorio nacional de un Modelo de Utilidad que, como el enunciado indica, trata

5.- de una barandilla desmontable para protección de huecos verticales.

La barandilla objeto del presente Modelo de Utilidad está especialmente diseñada para ser aplicada como elemento protector contra caídas accidentales del personal de obra durante la construcción de edificaciones, siendo su objetivo, cerrar provisionalmente los huecos de balcones y de puertas.

10.-

Esencialmente está constituida por un bastidor formado por dos largueros paralelos unidos mediante dos pletinas perpendiculares terminadas por la parte inferior en forma de gancho para soportar el larguero o tablón inferior, siendo estos elementos de longitud mayor que la anchura del hueco a cubrir, de forma que sus extremos quedan apoyados contra la superficie interna del muro, junto al hueco.

15.-

La fijación de dicho bastidor al muro se efectúa mediante dos dispositivos de cierre constituidos por una varilla doblada en ángulo recto, montada una de ellas en forma giratoria cerca de cada extremo del larguero superior, y la otra fija.

20.-

Con el fin de facilitar la mejor interpretación del invento, en el dibujo adjunto, complementario de la presente exposición, se representa una forma de realización industrial que únicamente se incluye con carácter meramente informativo y no limitativo del invento.

25.-

En el citado dibujo:

La figura 1 muestra una vista frontal de una barandilla realizada de acuerdo con el invento.

30.-

- 3 -
207610



La figura 2 muestra una vista en planta de la misma barandilla.

Como se muestra en las citadas figuras, la barandilla se compone de un larguero superior (1), que puede ser una tabla, 35.- tablón o elemento tubular metálico, dotado con las dos salientes (2) constituidos por pletinas de extremo doblado en forma de bastón, las cuales soportan el larguero inferior (3), constituyendo así en conjunto un bastidor cuya longitud es mayor que la anchura del hueco a cubrir.

40.- La fijación del bastidor se efectúa mediante los dos dispositivos de cierre situados en coincidencia con las partes extremas del elemento superior (1). Estos dispositivos están formados por la varilla (4) doblada en ángulo recto, uno montado en forma giratoria mediante las abrazaderas (5) y el otro fijado mediante 45.- otra abrazadera (6), de forma que el giratorio dispone de un saliente (7) que actúa de tope de giro, permitiendo, como se muestra en la figura 2, abrazar el muro con lo cual el conjunto queda perfectamente fijado y, por otra parte, fácilmente desmontable en caso de necesitar el hueco como acceso para entrada o salida de materiales. 50.-

Descrita suficientemente la naturaleza del invento así como un ejemplo de realización industrial solamente cabe añadir que en dicho ejemplo son posibles cambios de materias, formas y disposición de sus elementos siempre que estas alteraciones no su- 55.- pongan variación sustancial en el objeto del invento.

R E I V I N D I C A C I O N E S

1ª).- "BARANDILLA DESMONTABLE, PARA HUECOS VERTICALES" que se caracteriza por estar constituido por un bastidor formado por dos largueros paralelos y horizontales unidos por travesaños,



60.- siendo la longitud de dichos largueros superior a la anchura del hueco a cerrar, cuyo larguero superior tiene montado en uno de sus extremos una varilla doblada en forma de ángulo recto fijada mediante una abrazadera a dicho larguero y en el otro una varilla similar pero montada en forma susceptible de giro limitado por un tope constituido por un saliente de dicho brazo, de manera que ambos dispositivos constituyen abrazaderas al abarcar entre ellos y el extremo correspondiente del larguero el grueso del muro.

2ª).- "BARANDILLA DESMONTABLE, PARA HUECOS VERTICALES".

La presente memoria descriptiva consta de cuatro hojas foliadas y mecanografiadas por una sola cara, componiendo un total de setenta y dos líneas, incluidas las presentes.

Madrid, 19 de Noviembre de 1.974.-

(Fdo. Andrés Berges)

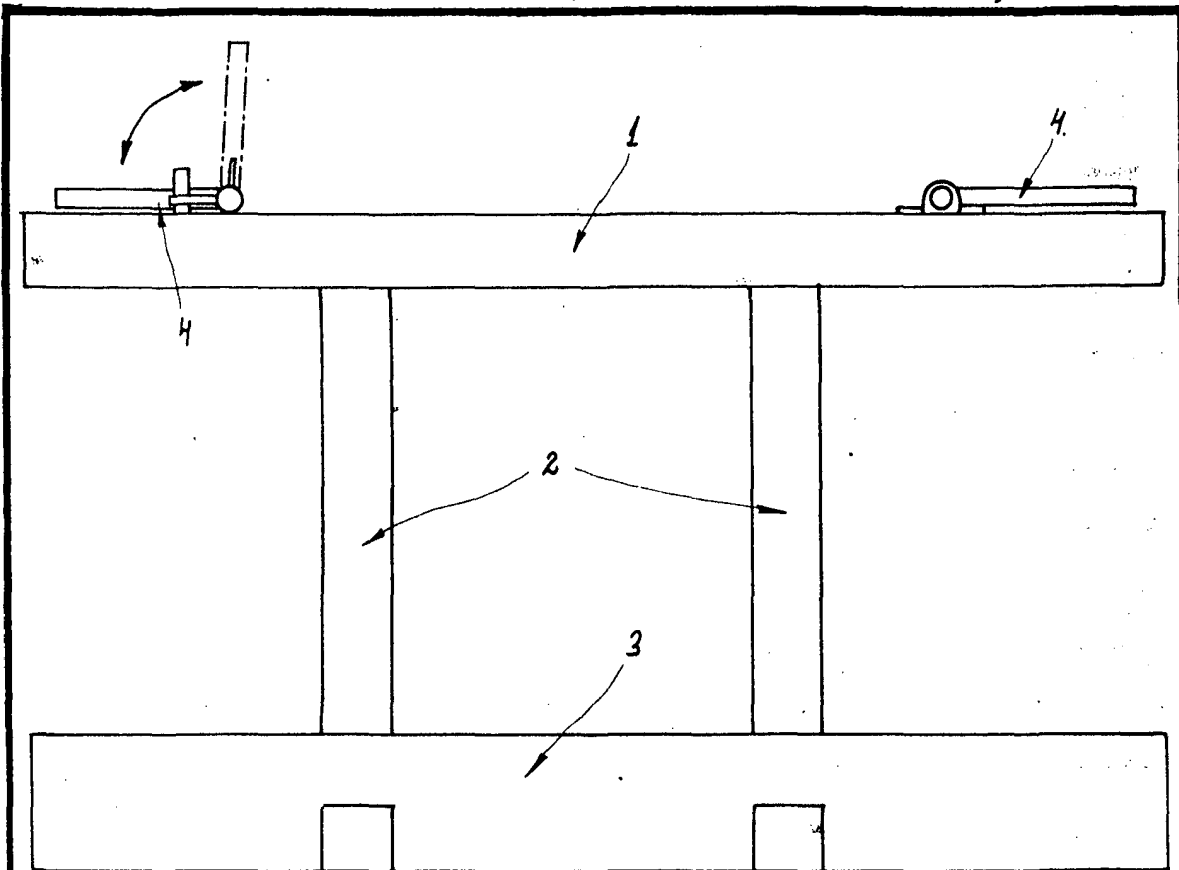


Fig. 1

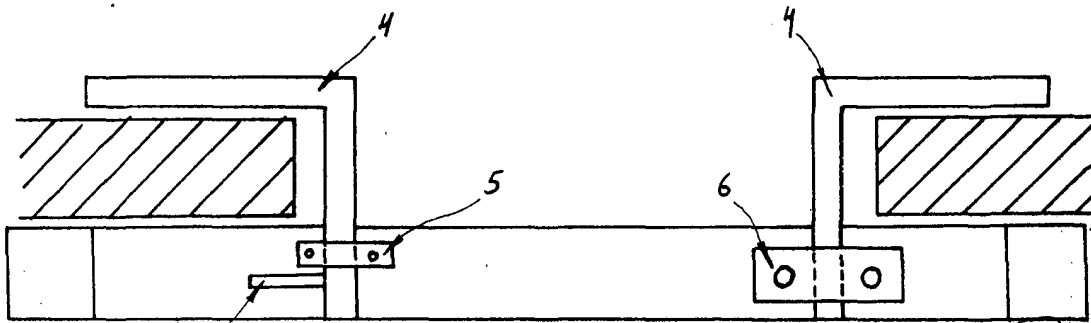


Fig. 2

Madrid, 19 de Noviembre 1974

p. a.

JOSE M.º TORO

p. p.

Fdo.º Andrés Borges

ESCALA VARIABLE