

207614



F. E. 28-7-76

B 65 D

MODELO DE UTILIDAD

por V E I N T E años

a favor de Dña. Maria del Pilar Espallargas Gaibar
de nacionalidad española

residente en MADRID.- Marques de Santa Ana, 30

por:

"ELEMENTO DE CIERRE PERFECCIONADO".-

207614

207614

- 2 -



5.- El Modelo de Utilidad objeto de la presente memoria se refiere como su titulo indica a un cierre con abatimiento que reúne unas cualidades de utilización muy superiores a todos los sistemas hasta ahora empleados, ya que parte de perfiles de metal extrusionado con lo que se abarata sensiblemente la mano de obra de los envases o recipientes así conformados, consiguiéndose acabados de gran calidad.

10.- Esencialmente consiste la presente invención en un perfil en "U", en el extremo de una de cuyas paredes y paralelamente al eje, se ha previsto una canaladura cilíndrica abierta entre las generatrices en un ángulo algo mayor de noventa grados. Un segundo perfil que actúa de tapa, dispone inferiormente en uno de sus bordes de un cilindro macizo, coincidente con el anterior y con una pestaña de unión el cilindro en toda su longitud que se introduce deslizante en aquel permitiendo un abatimiento de esta tapa de 90 grados para lo cual se previó el ángulo del cilindro hembra mayor de noventa grados para compensar el grueso de la pestaña.

15.- Para la mejor comprensión del invento que se preconiza, se acompaña una hoja de planos en la que en figura única se detalla suficientemente la constitución y disposición de sus elementos componentes así como su utilización en un ejemplo de realización práctica no limitativo.

20.- La figura representa un detalle seccionado, en perspectiva del dispositivo que nos ocupa, teniendo la numeración que le acompaña, el siguiente significado:



- 1.- Engrosamiento en caja.
- 2.- Canaladura.
- 3.- Cilindro.
- 4.- Tope posterior de (5).
- 5.- Tapa.
- 6 y 7.- Angulos de tolerancia.

La caja presenta un engrosamiento longitudinal (1) en el que se ha practicado una canaladura (2) cilindrica abierta superiormente en un angulo mayor de noventa grados (6 y 7). Una segunda pieza o tapa (5) dispone de un cuerpo cilindrico (3) que ajusta en el anterior (2) estando unido a dicha tapa por una pestaña longitudinal y otra posterior (4) que en función de los angulos (6 y 7) le permite girar los noventa grados efectivos.

Serán independientes del objeto de la presente invención, los materiales, formas, colores y dimensiones y en general todo cuanto no altere, cambie o modifique la esencialidad de la invención.

Descrita suficientemente la naturaleza y objeto de este Modelo de Utilidad, se hace constar que las características esenciales sobre las que han de recaer la concesión del mismo están comprendidas en las siguientes:

REIVINDICACIONES

1ª.- Elemento de cierre perfeccionado, caracterizado por comprender, en el borde de un perfil continuo un engrosamiento en el que se ha practicado una canala-

207614

- 4 -



dura longitudinal abierta entre dos generatrices en un angulo mayor de noventa grados.

- 2ª.- Elemento de cierre perfeccionado, caracterizado por comprender, segun reivindicación anterior, una
- 5.- tapa asimismo de perfil continuo, que en uno de sus bordes lleva un bordón cilindrico de diametro correspondiente, que penetra deslizante en el anterior y que está unido por una pestaña continua solidaria con él, con el perfil de la tapa a la que permite un abatimiento
- 10.- de noventa grados disponiendo posteriormente de una pestaña que limita la apertura haciendo tope en la cara lateral del perfil inferior.

3ª.- ELEMENTO DE CIERRE PERFECCIONADO.

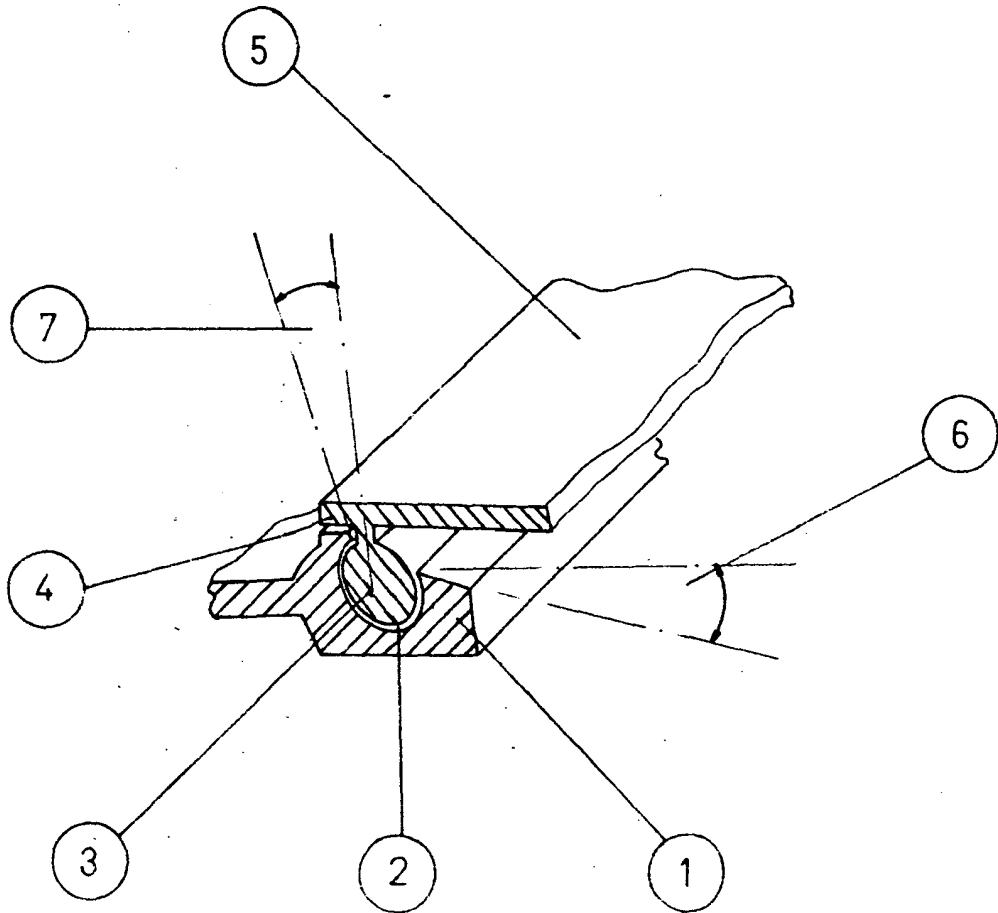
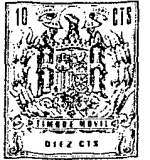
- 15.- Todo ello tal y como se describe y reivindica en la memoria que antecede que consta de CUATRO hojas escritas a maquina por una sola de sus caras y planos que la ilustran.

Madrid, 19 de Noviembre de 1.974

207614

DÑA. MARIA DEL PILAR ESPALLARGAS GAIBAR

HOJA UNICA



Handwritten signature

ESCALA VARIABLE