

207613



Int. Cl.:	H02B

MODELO DE UTILIDAD

por V E I N T E años
a favor de D. Tomas Morales Bautista
de nacionalidad española
residente en BARCELONA.- Venezuela, 68
por:

"SOPORTE PERFECCIONADO PARA INSTRUMENTO DE CONTROL".-



El Modelo de Utilidad objeto de la presente memoria se refiere como su titulo indica a un soporte para un instrumento de control que reúne unas cualidades de utilización muy superiores a las de otros modelos tanto por su resistencia como por la ligereza y economia de los materiales empleados que son preferentemente moldeables.

5.- Esencialmente consiste la presente invención en disponer un interruptor crepuscular en el interior de una capsula de material transparente para conservar la efectividad de la celula, habiendose previsto la disposición interior de la etiqueta, con marca y características en el interior con lo que se evita su deterioro por su normal disposición a la intemperie, leyendose por la transparencia del material.

10.- El soporte propiamente dicho lo constituye, una placa circular con un resalto que se ajusta, inferiormente al borde de la capsula. A noventa grados se ha previsto un plano para fijación lateral reforzado por dos cartelas laterales.

15.- Para la mejor comprensión del invento que se preconiza se acompaña una hoja de planos en la que, en tres figuras se detalla suficientemente la constitución y disposición de sus elementos componentes asi como su utilización en un ejemplo de realización practica no limitativo.

20.- La figura primera representa una vista de perfil del conjunto montado. La segunda es una vista en alzado y la tercera una vista en planta inferior del mismo.

25.- La numeración que acompaña a las figuras tiene el mismo significado para todas ellas siendo este el siguiente:

207613



- 1.- Capsula.
 - 2.- Cartelas de soporte (3)..
 - 3.- Soporte.
 - 4.- Placa de fijación.
 - 5.- Orificios de fijación.
 - 6.- Orificios de sujeccion de (1).
 - 7.- Orificios de salida de cables.
 - 8.- Resalto de encaje en (1).
 - 9.- Etiqueta interior.
- 10.- La capsula (1) se dispone sobre el soporte (3) encajando en el resalto (8). El soporte (3) consta de una base y un plano perpendicular de fijación (4) con dos cartelas laterales de refuerzo (2). Los orificios (7) de la base se han previsto para el paso de cables y el central (6) es para la sujeción de la capsula (1). Los orificios (5) son los de fijación del aparato. La etiqueta (9) se dispone en el interior de
- 15.- (1) para su observación desde el exterior sin que se deteriore.
- 20.- Seran independientes del objeto de la presente invención, los materiales, formas, colores y dimensiones y en general todo cuanto no altere, cambie o modifique la esencialidad de la invención.
- 25.- Descrita suficientemente la naturaleza y objeto de este Modelo de Utilidad, se hace constar que las características esenciales sobre las que han de recaer la concesión del mismo estan comprendidas en las siguientes:



REIVINDICACIONES

5.- 1ª.- Soporte perfeccionado para instrumento de control, caracterizado por comprender, este, introducido en una capsula de material transparente en cuyo interior y sobre la superficie lateral se ha previsto una etiqueta para su observación desde el exterior sin que le afecte los incidentes climatologicos deteriorandola.

10.- 2ª.- Soporte perfeccionado para instrumento de control, caracterizado por comprender segun reivindicación anterior, un soporte de forma correspondiente con un resalto sobre el que encaja la base de la capsula disponiendo de una prolongación a noventa grados con orificios para fijación y dos cartelas laterales de refuerzo disponiendo, disponiendo en su base de los orificios necesarios para paso de cables, uno central para tornillo de sujeción de la capsula.

15.-

3ª.- SOPORTE PERFECCIONADO PARA INSTRUMENTO DE CONTROL.

- - - - -

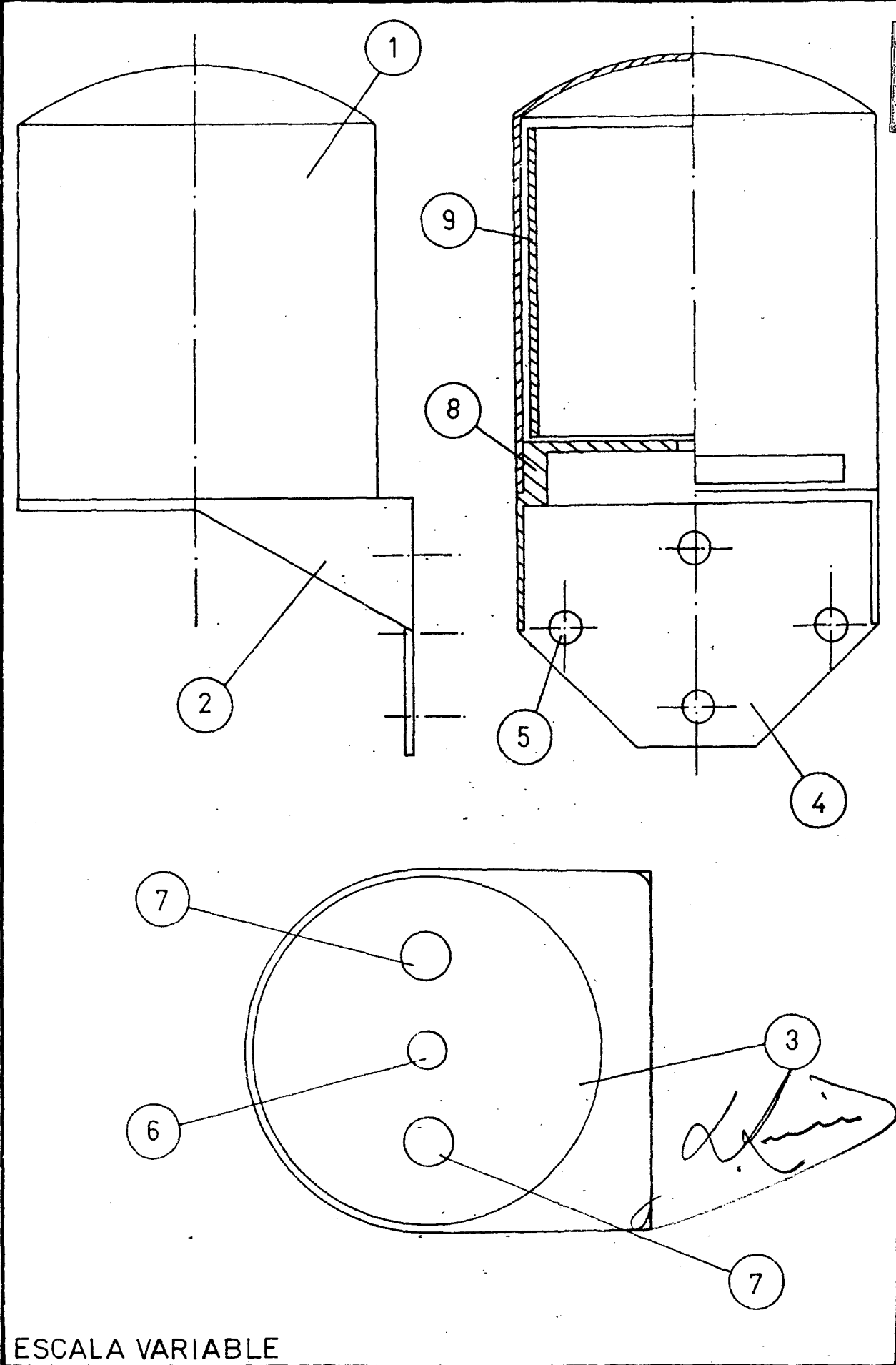
- 5 - 207613



Todo ello tal y como se describe y reivindica en la memoria que antecede que consta de CINCO hojas escritas a maquina por una sola de sus caras y planos que la ilustran.

Madrid, 19 de Noviembre de 1.974

A handwritten signature in black ink, appearing to be "L. Ruiz", written in a cursive style. It is located below the date and is partially obscured by a horizontal line.



ESCALA VARIABLE